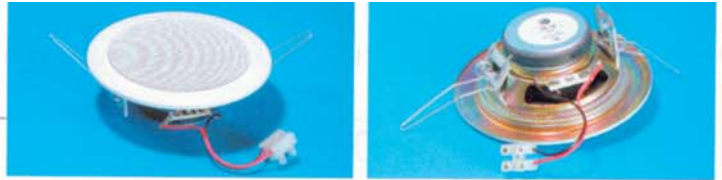


# Visaton DL10



## Bewertung

Auch der dritte Spross in der Visaton-Deckenlautsprecher-Familie beeindruckt mit einem sehr ausgeglichenen Frequenzgang von 100 Hz bis 10 kHz, wenngleich die Einbrüche im Hochtonbereich etwas stärker ausfallen als beim kleineren Bruder DL8 und sich entsprechend im Einzahparameter zur Abweichung in diesem Frequenzbereich auswirken. Gehörmäßig haben diese schmalbandigen Unregelmäßigkeiten allerdings kaum Bedeutung, weshalb auch der DL10 zu den Testkandidaten mit dem besten Klang gehören dürfte. Dank seines -3-dB-Punktes knapp unterhalb 100 Hz überträgt er dabei auch männliche Stimmen in voller Bandbreite.

Die Maximalpegelkurve zeigt, dass der mit einer 20-mm-Schwingspule ausgestatte-

te und zu 5 mm Hub fähige Vierzöller mit 30 Watt (seiner Musikleistung) kaum in Bedrängnis zu bringen ist. Nur unter 200 Hz und bei einigen einzelnen Frequenzen steigen die Verzerrungen bei dieser Leistung über 3 % an. Vermutlich würde der DL10 auch deutlich höhere Leistungen ohne Gefährdung schlucken. Die ebenfalls lieferbare 100V/6W-Variante mit rücklings auf dem Magneten angebrachten Übertrager wird ihn jedenfalls buchstäblich kalt lassen.

Die Richtcharakteristik ist physikalisch bedingt bis 2 kHz kugelförmig, darüber schnürt sie gleichmäßig ein.

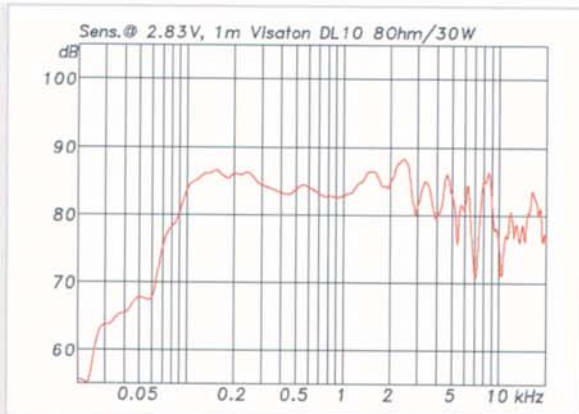
Die Montage des hervorragend verarbeiteten und eleganten Visaton-Chassis erfolgt wiederum über die kräftigen Federbügel, die es fest an der Decke halten.

## KURZINFO

Ausführung:	8 Ω/30 W; 1-Weg
Einbaumaß:	11 cm
Gewicht:	0,4 kg
Optionen:	100V/6W-Ausführung
Preis:	ca. 52,60 DM

## KURZINFO

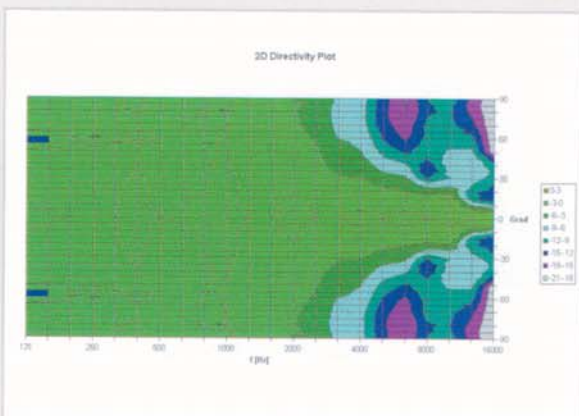
Sensitivity 100 Hz bis 10 kHz 1W/1m:	84,1 dB
Sensitivity 200 Hz bis 3 kHz 1W/1m:	84,5 dB
Abweichung 100 Hz bis 10 kHz:	10,2 dB
Abweichung 200 Hz bis 3 kHz:	4,9 dB
Max. SPL 100 Hz bis 10 kHz:	97,1 dB
Max. SPL 200 Hz bis 3 kHz:	98,5 dB
Abstrahlwinkel -6 dB (bis 10 kHz):	± 25°
Abstrahlwinkel -6 dB (bis 3 kHz):	± 90°



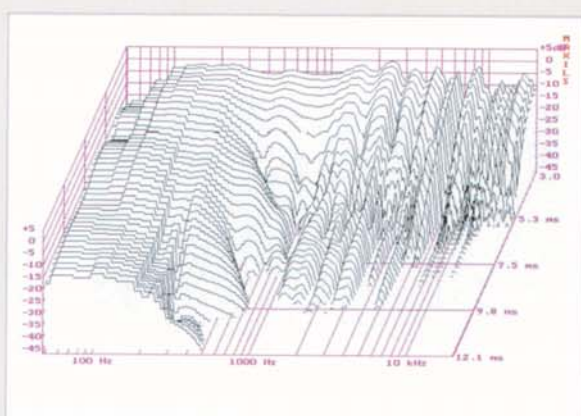
Frequenzgang DL10



Maximalpegel DL10



Directivity DL10



Zerfallsspektrum DL10