

FILO TABLE

Filo Table steht für Konzentration, Kommunikation und intelligente Integration der Medientechnik. Seine Leichtigkeit verdankt der Tisch der prägnanten Form des Fußgestells, dem „Gewei“ mit den vier weit geöffneten Armen, die dem Tisch die nötige Stabilität und gleichzeitig seine außergewöhnliche Optik verleihen.

Design: E00S

Das Mediapanel bietet Zugang zu Strom, Daten und Bildübertragung (VGA & HDMI). Eine innovative Medienlösung, die sich der Form des Tisches unterordnet, aber bequem erreichbar ist. Die Tischoberfläche bleibt unberührt – optisch ruhig – und frei von Kabelklappen.



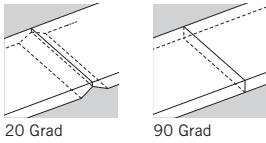
bene

INSPIRIERENDE BÜROS. SEIT 1790.

PRODUKTBE SCHREIBUNG

1 TISCHPLATTE

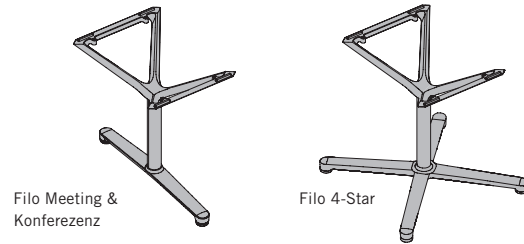
25 mm Spanplatte (nur für einteilige Tische und Filo 4-Star) mit gerader Kante oder 25 mm MDF Platte mit 20 Grad abgeschrägter, durchgehender Kante. Bei den 2- und 3-teiligen Tischen kann man zwischen zwei verschiedenen Plattenübergängen entscheiden.



Oberfläche furniert, wobei mehrteilige Tische ein durchgehendes Furnierbild haben.

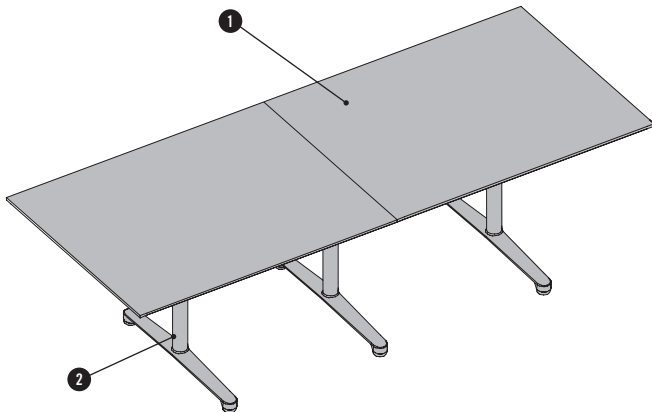
2 FILO GESTELL MIT FUSSAUSLEGER

Tischsäule: Stahlrohr, schwarz pulverbeschichtet, Ø 62 mm
Fußausleger und Geweih: Aluminium poliert oder Schwarz matt
Tischhöhe: 720, 740 oder 760 mm
Filo Gestell mit Fußausleger wird in das Trägerprofil unter der Tischplatte eingehängt.



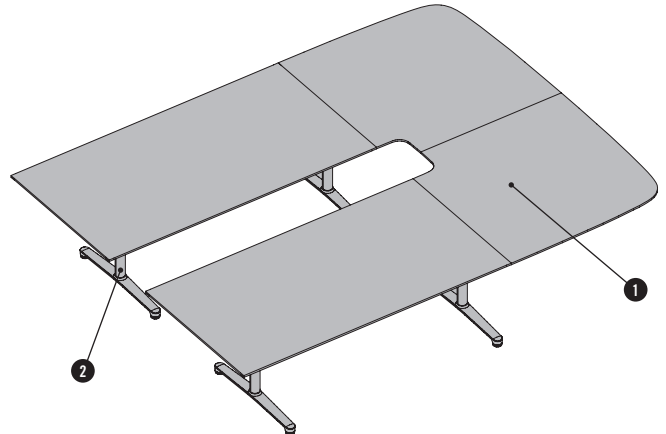
FILO MEETING

Es wird zwischen 1-, 2- und 3-teiligen Tischen unterschieden.



FILO KONFERENZ

In O-, U- und V-Aufstellung.



FILO 4-STAR



DIMENSIONEN

FILO BESPREDUNGSTISCHE EINTEILIG

☐ Rechteck

1.800-2.400

1.000-1.400



○ Oval

1.800-2.400

1.000-1.400

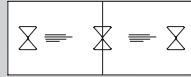


FILO BESPREDUNGSTISCHE ZWEITEILIG

☐ Rechteck

2.500-4.800

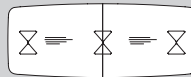
1.000-1.400



○ Oval

2.500-4.800

1.000-1.400

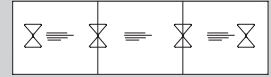


FILO BESPREDUNGSTISCHE DREITEILIG

☐ Rechteck

4.900-7.200

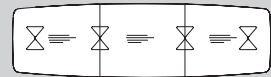
1.000-1.400



○ Oval

4.900-7.200

1.000-1.400



Tischhöhen: 720, 740 oder 760 mm

FILO 4-STAR

Rund

1.200-1.400



Soft Square

1.200-1.400



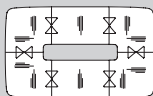
Tischhöhen: 720, 740 oder 760 mm

FILO CONFERENCE

☐ O-Aufstellung

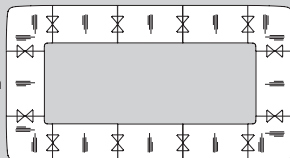
kleinstmögliche Aufstellung
min. 3.960 mm

min. 3.960 mm



größtmögliche Aufstellung
max. 20.000 mm

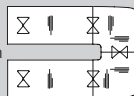
max. 20.000 mm



☐ U-Aufstellung

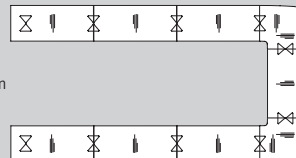
kleinstmögliche Aufstellung
min. 2.580 mm

min. 3.960 mm



größtmögliche Aufstellung
max. 19.996 mm

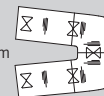
max. 20.000 mm



☐ V-Aufstellung

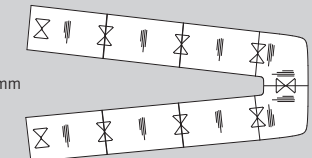
kleinstmögliche Aufstellung
min. 2.454 mm

min. 3.708 mm

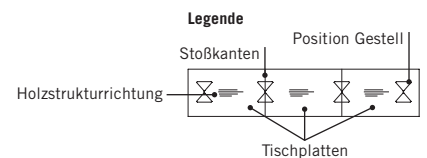


größtmögliche Aufstellung
max. 20.110 mm

max. 15.792 mm



Maße in mm

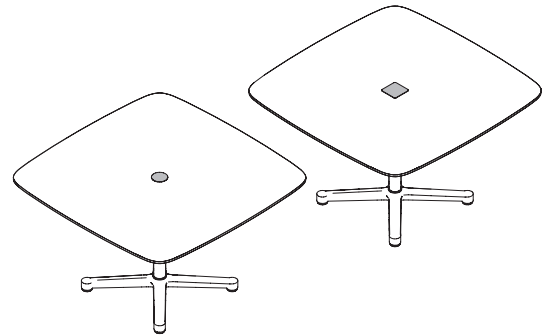
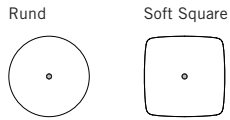


OPTIONEN

KABELAUSLASSBOHRUNG

Die Positionen sind fix vordefiniert und nicht veränderbar. Die Kabelauslassbohrung ist entweder rund oder eckig. Nur in Kombination mit Filo 4-Star. Material & Farbe eckige Form: AL Aluminium eloxiert oder SZ Leder Schwarz, runde Form: CR Chrom

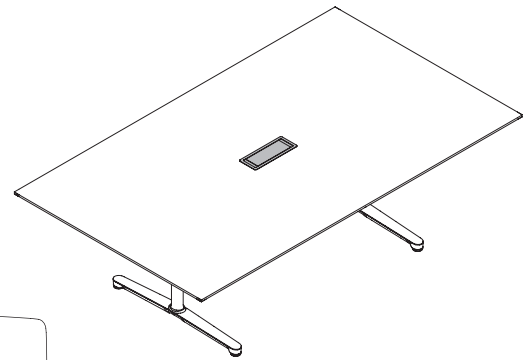
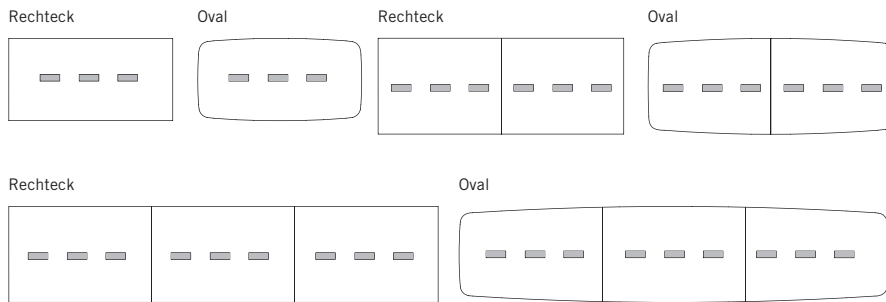
Mögliche Positionen Filo 4-Star



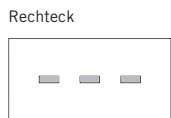
PLUGBOX

Die Positionen sind fix vordefiniert und nicht veränderbar. Plugbox und integrierbare Steckerleisten → Preisliste Kabel- und Mediamanagement Plugbox flächenbündig in Tischplatte integriert. Material & Farbe: AL Aluminium eloxiert und SZ Leder Schwarz

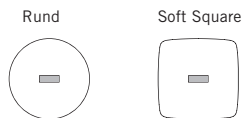
Mögliche Positionen Besprechungstische



Mögliche Positionen Konferenztische



Mögliche Positionen Filo 4-Star

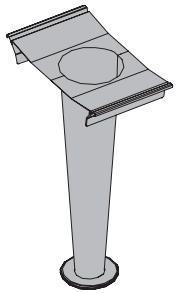
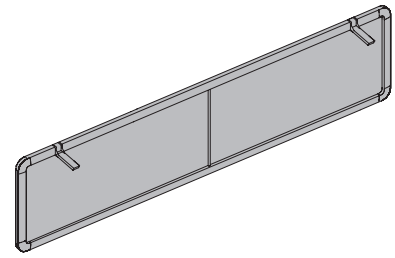


OPTIONEN

UNTERTISCHBLENDE

Aluminiumprofilrahmen, mit Netzgewebe umspannt. Die Blende hat eine fixe Höhe von 32 cm und wird über die Beschläge in das Trägerprofil des Tisches eingehängt.

Material & Farbe: Netz_02 in Schwarz.



KABELTORNAADO

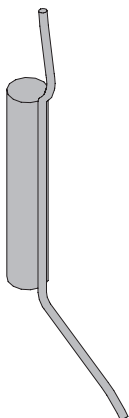
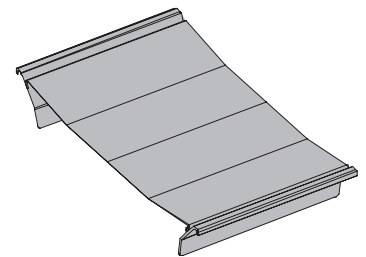
Für die Zuführung der Kabel wird ein Kabelschlauch in Form eines Trichters verwendet. Der Kabeltornado wird in das Trägerprofil des Tisches eingehängt und durch das Gewicht eines Stahlrings (Schwarz pulverbeschichtet) gespannt. Die Position des Tornados ist frei wählbar, da das Trägerprofil fast über die gesamte Tischbreite verläuft. Nicht an selber Position wie Media Panel, Kabelnetz und Filo Gestell mit Fußausleger möglich.

Material & Farbe: Strickgewebe, Schwarz.

KABELNETZ

Das Kabelnetz entspricht einer Kabelwanne und wird wie der Kabeltornado in das Trägerprofil des Tisches eingehängt. Die Position des Netzes ist frei wählbar, da das Trägerprofil fast über die gesamte Tischbreite verläuft. Nicht an selber Position wie Media Panel und Kabeltornado möglich.

Material & Farbe: Strickgewebe, Schwarz.



KABELFÜHRUNG

Dient zur Verkabelung der Filo 4-Star Tische. Der dicke Schlauch wird an der Säule des Gestells befestigt, über den dünnen Schlauch wird verkabelt.

Material & Farbe: Strickgewebe, Schwarz.

FARBEN & MATERIALIEN

MATERIALIEN UND OBERFLÄCHEN

Folgende Materialien und Farben sind für dieses Produkt verfügbar.

- verfügbar, Preis lt. Preisliste
- nicht verfügbar

Oberfläche	Tischplatte MDF Platte 25 mm	Tischplatte Spanplatte 25 mm	Gestell
Melamin	-	•	-
Furnier	•	-	-
Aluminium poliert	-	-	•
Schwarz matt, pulverbeschichtet	-	-	•

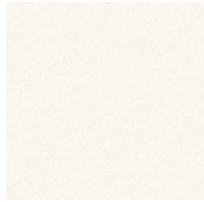
Furnier Bambus: Nicht möglich bei Filo Besprechungstisch mehrteilig.

Alle Furniere und lackierten Oberflächen können auch in matter Ausführung gewählt werden.

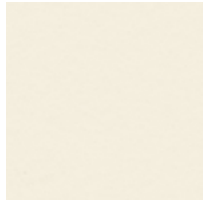
Enthaltene Farbdarstellungen, Einschränkungen zu Farb- und Plattenkombinationen →
siehe Folgeseiten oder Produktdatenblatt „Farben & Materialien“

FARBEN & MATERIALIEN

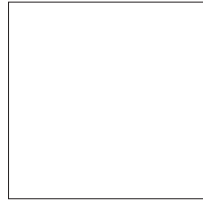
MELAMIN



MW Weiß



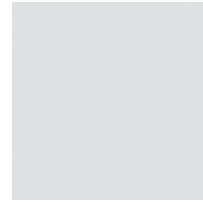
MQ Office Weiß



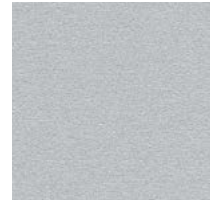
MSW Schneeweiß



MC Canvas



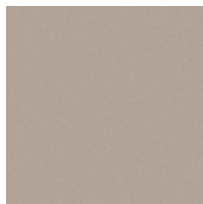
MP Platin



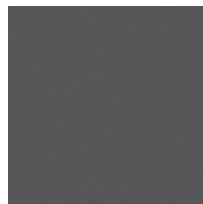
MA Aluminium



MH Steingrau



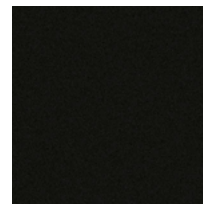
TM Schlamm



MS Schiefer



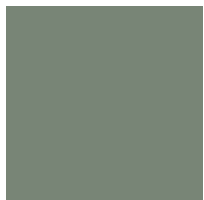
MD Urban Grau



MB Basalt



MHR Hellrosa



MJG Jadegrün



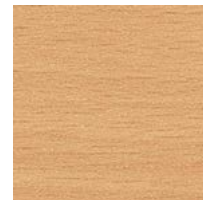
EZ Eiche Vicenza



MEK Eiche Kendal



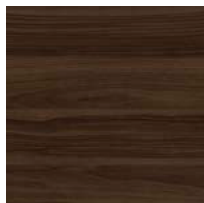
MAK Ahorn Klassik



MBK Buche Klassik

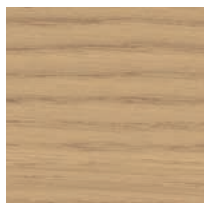


NG Nuss Grau



MNP Nuss Pavia

FURNIER



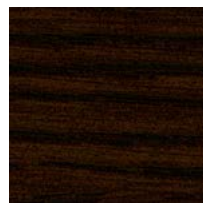
EF Eiche Natur



EY Eiche Sylt



EG Eiche Grau



ER Eiche Amaretto



EV Eiche Vulkano



NF Amerik. Nuss



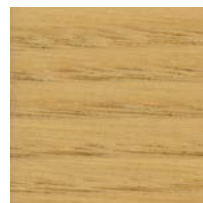
NR Nuss Siena



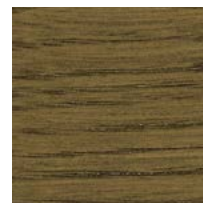
NB Nuss Umbra



NA Nuss Anthrazit



KD Kastanie Natur



KP Kastanie Braun



KQ Kastanie Grau



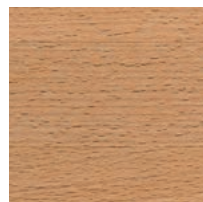
AK Kanad. Ahorn



BJ Bambus



BG Buche Grau



BU Buche Natur

Furniere auch in matter Ausführung erhältlich.

DIE BENE VERANTWORTUNG

Bene nimmt eine Vorreiterrolle im Bereich der Nachhaltigkeit ein. Dies umfasst alle Unternehmensbereiche – von der Produktentwicklung, -beschaffung, Produktion und Logistik bis hin zur Produktverwertung. Von der ersten Skizze bis zur Serienreife fließen immer ökologische Anforderungen in den Produktentwicklungsprozess ein. Dazu gehören die Auswahl umweltverträglicher Materialien wie zum Beispiel zertifizierte Hölzer aus nachhaltig bewirtschafteten Forstbeständen, die Verwendung von Recyclingwerkstoffen oder der verstärkte Einsatz nachwachsender Rohstoffe. Materialkennzeichnung, Reparierbarkeit und eine lange Lebensdauer der eingesetzten Komponenten sind ebenfalls wichtige Anforderungen an das Produktdesign, damit diese einem zweiten Produkt-Lebenszyklus zugeführt werden können. Um am Ende der Lebensdauer eine hohe Recyclingfähigkeit unserer Produkte zu garantieren, verzichten wir so weit wie möglich auf Verbundmaterialien und entwickeln sortenrein zerlegbare Möbel. 99,9% aller Lieferungen erreichen uns aus einem europäischen Land. Rund 94% aller Rohstofflieferungen stammen aus Österreich und Deutschland. Rund 93% der Rohstoffe werden von Lieferanten mit Sitz im Umkreis von 500 km zu unserem Produktionsstandort geliefert.

NACHHALTIGE ROHSTOFFE

Für Bene ist der Einsatz folgender Komponenten selbstverständlich:

- formaldehydarme Spanplatten
- formaldehydarme Leime
- Wasserlacksysteme
- recyclingfähige Stoffe
- Materialien mit hohen Recyclinganteilen
- PVC-freie Kunststoffe

Bene garantiert, dass seine Produkte frei sind von:

- CMR-Stoffen
- halogenierten Lösungsmitteln in Kunststoffen
- chlorierten Kohlenwasserstoffen
- Schwermetallpigmenten
- Materialien mit Azo-Farbstoffen
- Beschichtungen mit biozider Wirkung (zum Beispiel Holzschutzmittel, Pestizide)

BEITRAG ZU GEBÄUDEZERTIFIZIERUNGEN

Im Rahmen der ökologischen Gebäudezertifizierung tragen auch Einrichtungssysteme wie Möbel und Trennwände zur Erreichung eines guten Ergebnisses bzw. einer höheren Punktzahl bei.

Die Produkte von Bene können einen Beitrag zu LEED, WELL Building Standard, DGNB, BREEAM etc. leisten. Kriterien sind beispielsweise Umweltproduktdeklarationen, Innenraumluftqualität, Akustik und Umnutzungsfähigkeit.

FILO TABLE

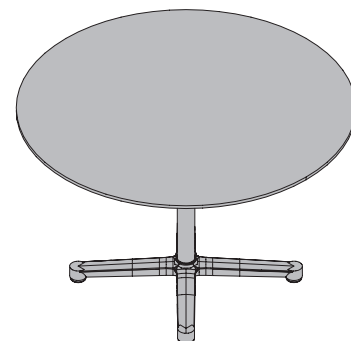
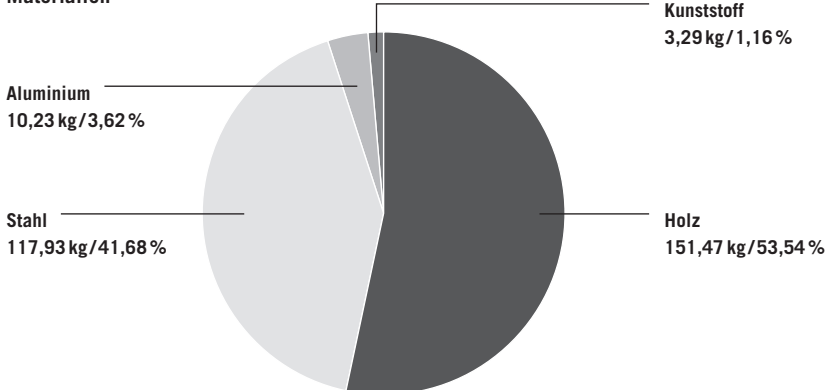
Beispielkonfiguration

- Filo Table 4-Star
- Rund
- 1.200 x 1.200 x 740 mm
- Furnier
- Gesamtgewicht 95,60 kg

Ökologische Kennzahlen

- 100% sortenreine Trennbarkeit
- 100% Recyclefähigkeit
- 56,0% Anteil an nachwachsenden Rohstoffen
- 22,9% Verwendung von recycelten Produktionsmaterialien

Materialien



Auf Wunsch können für jede Standard-Produktkonfiguration Umwelt-Produktdeklarationen (EPD, LCA), bei Bene Life Cycle Data Sheets genannt, zur Verfügung gestellt werden.

Eine Auflistung der produktspezifischen Zertifikate und Designauszeichnungen finden Sie auf der Bene Produkt-Website.

Umweltinformationen Bene: <https://bene.com/de/bene/nachhaltigkeit/nachhaltigkeitsbericht-2021>