



Das unübersehbare
rednerPULT FM75



Das unübersehbare rednerPULT FM75

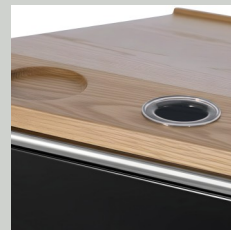
Art. Nr. IW-RP-FM75

Das Rednerpult FM75 kombiniert ein robustes Metallgehäuse mit einer hochwertigen Pultplatte aus Eichenholz oder MDF und sorgt für **maximale Präsenz auf der Bühne**. Der 75 cm breite Korpus bietet Platz für Medientechnik und ermöglicht die **Integration von Monitoren sowie Mikrofontechnik**.

Wählbare Funktionen

Bundle Basic

2 Glasvasen in der Aufsatzplatte



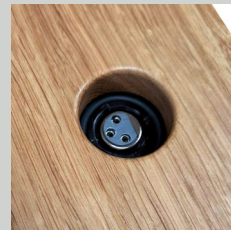
Bundle 1 – Strom

2 Glasvasen in der Aufsatzplatte
Schukoeinbausteckdose rechts
Powercon-Anschlussbuchse
Anschlusskabel
Schuko – Powercon (5 m)



Bundle 2 – Strom und Mikrofonie

Schukoeinbausteckdose rechts
Powercon-Anschlussbuchse
Anschlusskabel
Schuko – Powercon (5 m)
2 Mikrofonanschlüsse
(schallentkoppelter Anschluss)



Bundle 3 – Strom, Mikrofonie und HDMI

Schukoeinbausteckdose rechts
Powercon-Anschlussbuchse
Anschlusskabel
Schuko – Powercon (5 m)
2 Mikrofonanschlüsse
HDMI-Anschluss links



Daten und Besonderheiten

Basisausstattung

Gehäuse des Designklassikers USM Haller
Auflageplatte mit eingefräster Stiftablage und Glasablage
Abrutschkante für Dokumente
Anschlussblende rednerseitig mit insgesamt 9 Modulplätzen
Auflageplatte: weiß oder schwarz (MDF pulverbeschichtet)
Bodenplatte: schwarz oder weiß

Maße	Gesamt:
	784 x 535 x 1164 mm (B x T x H)
	Pultplatte:
	780 x 420 mm (B x T)
Bodenplatte:	
	775 x 500 x 8 mm (B x T x H)

Gewicht	ca. 75 kg (ca. 70 kg ohne Monitor)
----------------	------------------------------------

Lieferung	komplett aufgebaut, betriebsfertig
------------------	------------------------------------



Farbe Korpus



24 Reinweiß
RAL 9010



30 Graphitschwarz
RAL 9011



29 Lichtgrau
RAL 7035



32 Mittelgrau
RAL 7005



33 Anthrazitgrau
RAL 7016



34 Stahlblau
RAL 5011



27 Enzianblau
RAL 5010



28 USM Grün



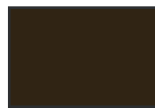
25 Goldgelb
RAL 1004



26 Reinorange
RAL 2004



23 USM Rubinrot



22 USM Braun



31 USM Beige



36 Olivgrün
RAL 6003

Bodenplatte



Bodenplatte schwarz



Bodenplatte weiß

Pultplatte



Pultplatte schwarz
(MDF pulverbeschichtet)



Pultplatte weiß
(MDF pulverbeschichtet)



Pultplatte Eiche massiv
(Naturholz-Effektlack farblos)

Unterplatte



Unterplatte schwarz



Unterplatte weiß

Mikrofone (optional)

Schwanenhalsmikrofon
Sennheiser MEG 14-40 B, 40 cm,
mit Sennheiser KE10 Mikrofonkapsel
mit Nieren-Richtcharakteristik



Monitor in der Pultplatte (optional)

16:9, 1920 x 1080 Auflösung, Anti-Glare,
wahlweise mit oder ohne Touch



Einbaumonitor 21,5"



Einbaumonitor 13,3"
(Einbau rechts oben oder links oben)

Frontscreen (optional)

Einbaumonitor 27", 16:9,
1920 x 1080 Auflösung, Anti Glare



Optionales Zubehör



easyROLL

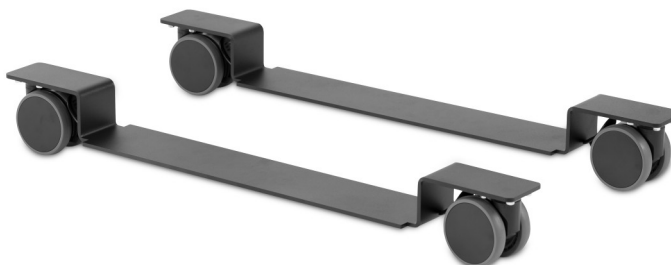
Mobiles Fahrwerk – magnetisch an Bodenplatte haftend

Zwei robuste Stahl-Schlitten werden unter das Rednerpult geschoben und ermöglichen einen schnellen und sicheren Ortswechsel.

Feststellbare 75-mm-Rollen sorgen für Stabilität und kontrolliertes Handling auch auf empfindlichen Bodenbelägen.

Maße 876 x 80 x 95 mm (L x B x H)

Rollen 75 mm Kunststoff, grau mit Bremse



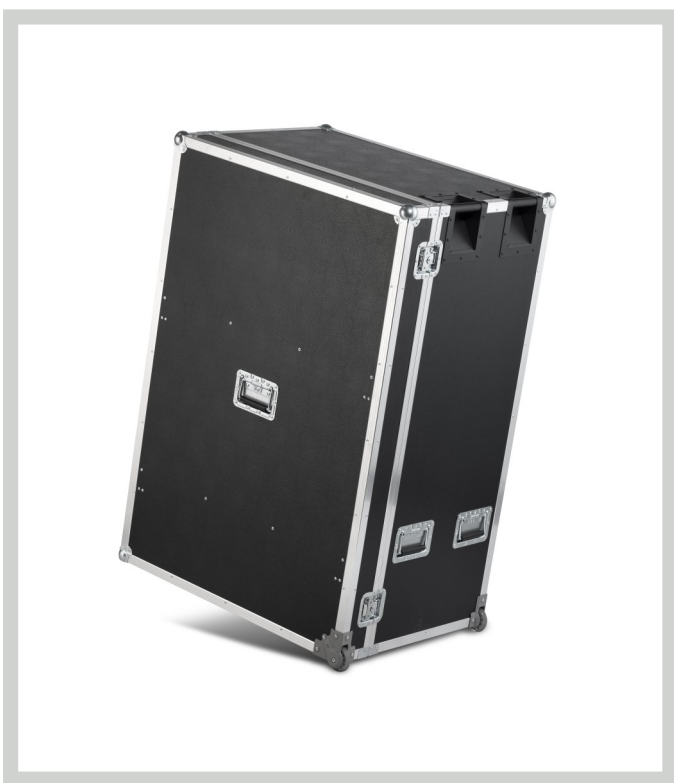
flightCASE

Schutz für Transport und Lagerung

Passgenau angefertigtes flightCASE mit integrierten Gummirollen im Eckprofil für leisen, bodenschonenden Transport, mit robusten Klappgriffen – stabile Konstruktion für sicheres Handling auch bei beengten Platzverhältnissen.

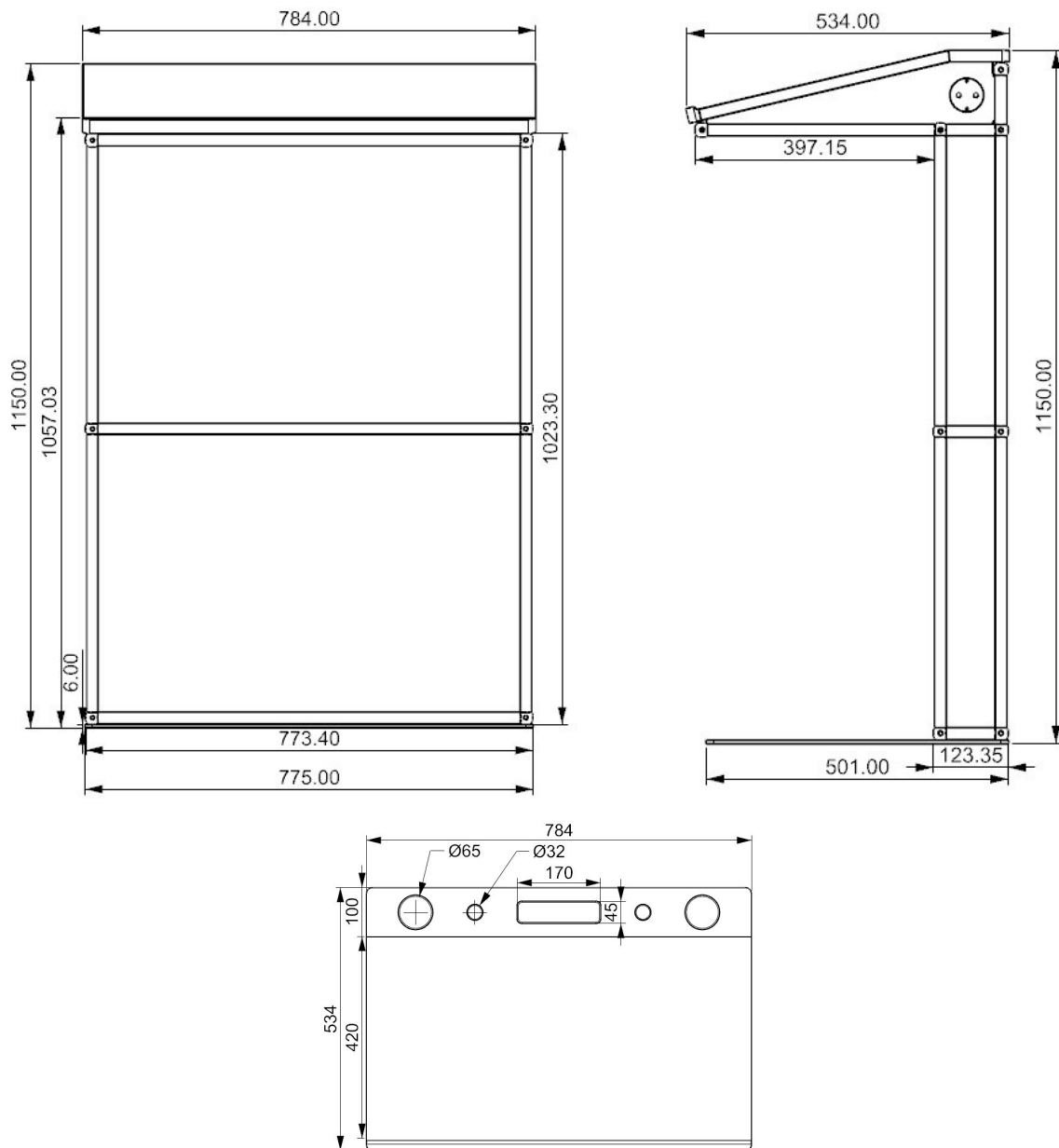
Maße 854 x 610 x 1256 mm (B x T x H)

Rollen 2 ECKEINBAU-Skaterrollen, 50 mm



Technische Änderungen vorbehalten (Stand: 12/25)

Maße und Abstände



Platz für technische Einbauten

**Bereits vorhandene technische Einbauten
lt. Konfiguration beachten!**

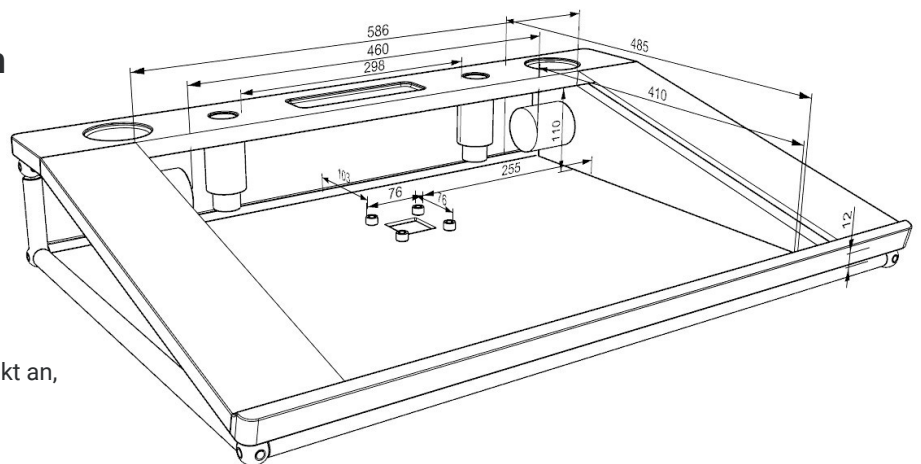
Innerhalb der Pultplatte:

ca. 580 x 490 x 120–10 mm
(Achtung: Schräge einkalkulieren!)

Ein genaues 3D-Modell können
Sie per E-Mail bei uns anfordern:

sales@infowerk.systems

Bitte geben Sie Ihre Kontaktdaten und das Projekt an,
für welches Sie die 3D-Pläne benötigen.



Technische Änderungen vorbehalten (Stand: 12/25)