



Das beeindruckende  
**rednerPULT FM39H**





## Das beeindruckende rednerPULT FM39H

Art. Nr. IW-RP-FM39H

Das Modell FM39H überzeugt durch eine klare Gestaltung. Der 75 cm breite Frontaufbau bietet **Platz für einen 27-Zoll-Monitor**, der Inhalte direkt im Blickfeld des Publikums darstellt.

Der großzügige Korpus ermöglicht eine **verdeckte Integration von professioneller Medientechnik**. Optional kann zusätzlich ein Monitor (13,3 oder 21,5 Zoll, optional mit Touch) in die Pultplatte integriert werden.

Das Rednerpult ist **ergonomisch höhenverstellbar** bis 115 cm und unterstützt komfortables, souveränes Präsentieren im Sitzen oder Stehen.

## Daten und Besonderheiten

### Basisausstattung

Gehäuse des Designklassikers USM Haller  
Auflageplatte mit eingefräster Stiftablege und Glasablage  
Abrutschkante für Dokumente  
Steckdose seitlich  
Anschlussblende rednerseitig mit insgesamt 9 Modulplätzen  
Powercon-Anschlussbuchse  
Anschlusskabel Schuko – Powercon (5 m)  
elektrische Höhenverstellung (450 mm Hub)  
Auflageplatte: weiß oder schwarz (MDF pulverbeschichtet)  
Bodenplatte: schwarz oder weiß

<b>Maße</b>	Gesamt:
	785 x 560 x 835 bis 1285 mm (B x T x H)
	Pultplatte:
	780 x 420 mm (B x T)
	Bodenplatte:
	600 x 500 x 8 mm (B x T x H)

**Gewicht** ca. 75 kg

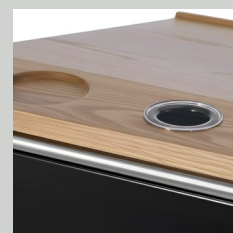
**Lieferung** komplett aufgebaut, betriebsfertig



## Wählbare Funktionen

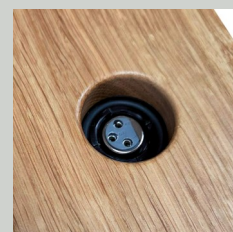
### Bundle Basic

2 Glasvasen in der Aufsatzplatte



### Bundle 1 – Mikrofonie

2 Mikrofonanschlüsse  
(schallentkoppelter Anschluss)



### Bundle 2 – Mikrofonie und HDMI

2 Mikrofonanschlüsse  
(schallentkoppelter Anschluss)  
HDMI-Anschluss links



Telefon +43 (0) 5238 – 52099-0  
**www.infowerk.systems**

## Farbe Korpus



24 Reinweiß  
RAL 9010



30 Graphitschwarz  
RAL 9011



29 Lichtgrau  
RAL 7035



32 Mittelgrau  
RAL 7005



33 Anthrazitgrau  
RAL 7016



34 Stahlblau  
RAL 5011



27 Enzianblau  
RAL 5010



28 USM Grün



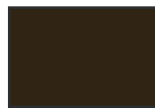
25 Goldgelb  
RAL 1004



26 Reinorange  
RAL 2004



23 USM Rubinrot



22 USM Braun



31 USM Beige



36 Olivgrün  
RAL 6003

## Bodenplatte



Bodenplatte schwarz



Bodenplatte weiß

## Pultplatte



Pultplatte schwarz  
(MDF pulverbeschichtet)

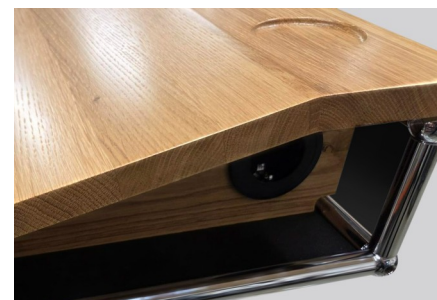


Pultplatte weiß  
(MDF pulverbeschichtet)



Pultplatte Eiche massiv  
(Naturholz-Effektlack farblos)

## Unterplatte



Unterplatte schwarz



Unterplatte weiß

## Mikrofone (optional)

Schwanenhalsmikrofon  
Sennheiser MEG 14-40 B, 40 cm,  
mit Sennheiser KE10 Mikrofonkapsel  
mit Nieren-Richtcharakteristik



## Monitor in der Pultplatte (optional)

16:9, 1920 x 1080 Auflösung, Anti-Glare,  
wahlweise mit oder ohne Touch



Einbaumonitor 21,5"



Einbaumonitor 13,3"  
(Einbau rechts oben oder links oben)

## Frontscreen (optional)

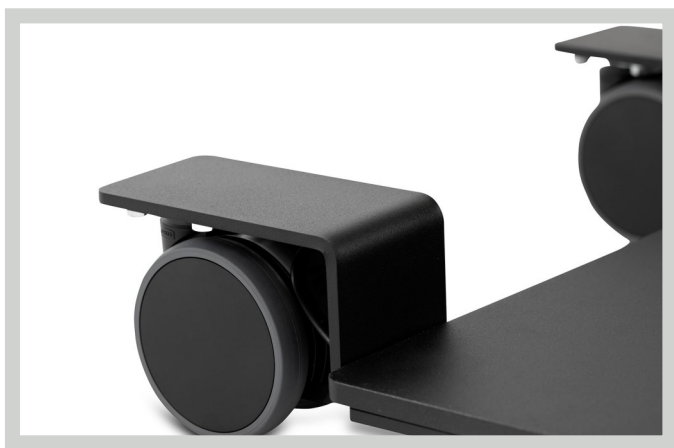
Einbaumonitor 27", 16:9,  
1920 x 1080 Auflösung, Anti Glare



Technische Änderungen vorbehalten (Stand: 12/25)



## Optionales Zubehör



### easyROLL

#### Mobiles Fahrwerk – magnetisch an Bodenplatte haftend

Zwei robuste Stahl-Schlitten werden unter das Rednerpult geschoben und ermöglichen einen schnellen und sicheren Ortswechsel.

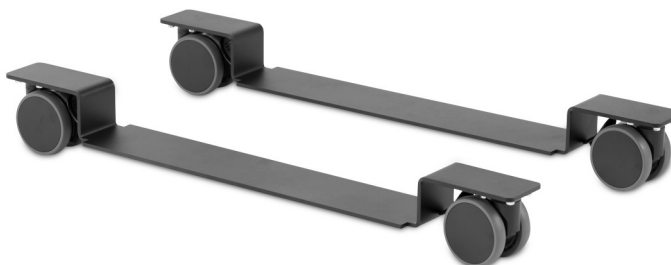
Feststellbare 75-mm-Rollen sorgen für Stabilität und kontrolliertes Handling auch auf empfindlichen Bodenbelägen.

---

**Maße** 876 x 80 x 95 mm (L x B x H)

---

**Rollen** 75 mm Kunststoff, grau, mit Bremse



### flightCASE

#### Schutz für Transport und Lagerung

Passgenau angefertigtes flightCASE mit integrierten Gummirollen im Eckprofil für leisen, bodenschonenden Transport, mit robusten Klappgriffen – stabile Konstruktion für sicheres Handling auch bei beengten Platzverhältnissen.

---

**Maße** 854 x 610 x 1256 mm (B x T x H)

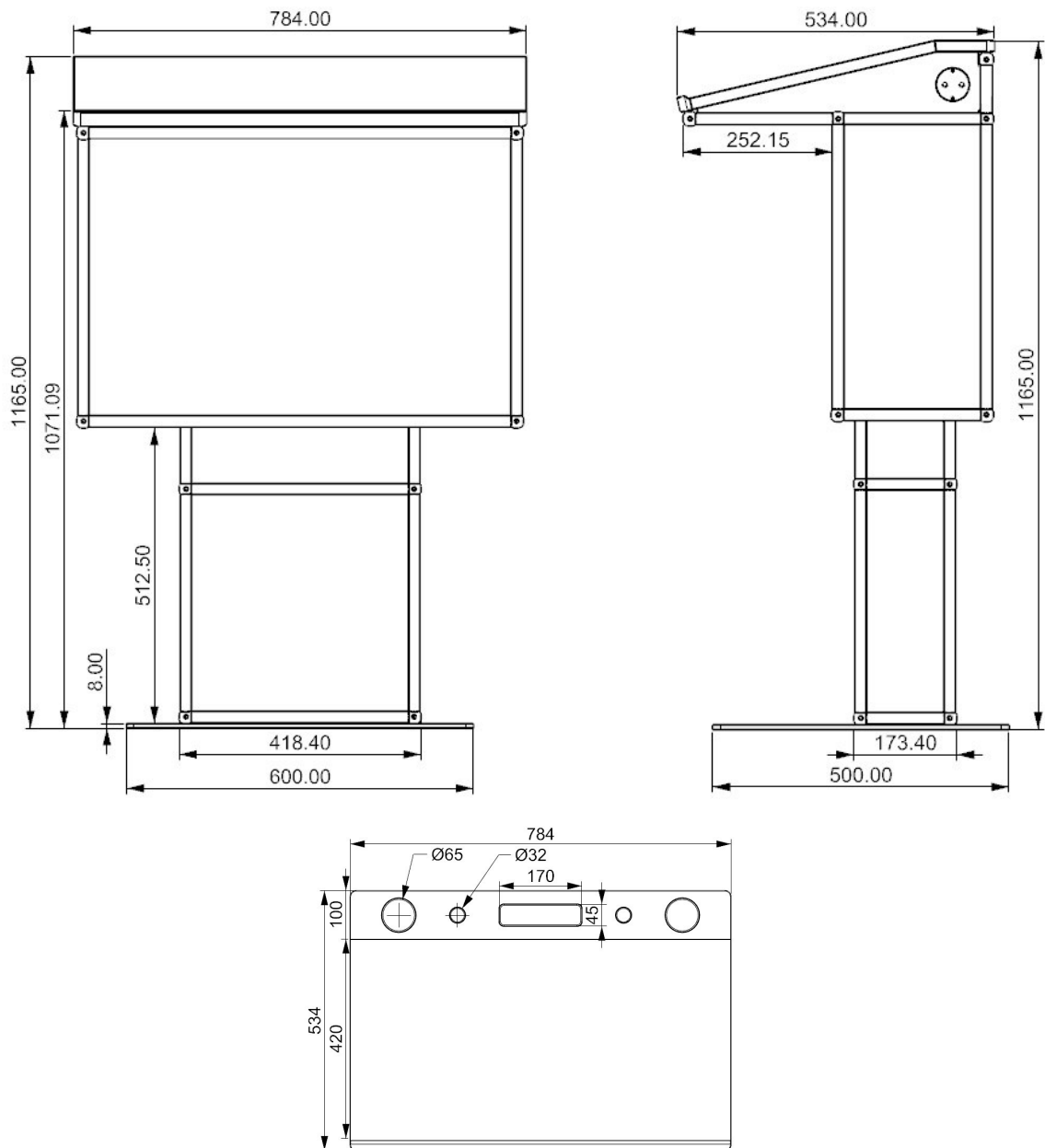
---

**Rollen** 2 ECKINBAU-Skaterrollen, 50 mm



Technische Änderungen vorbehalten (Stand: 12/25)

## Maße und Abstände



## Platz für technische Einbauten

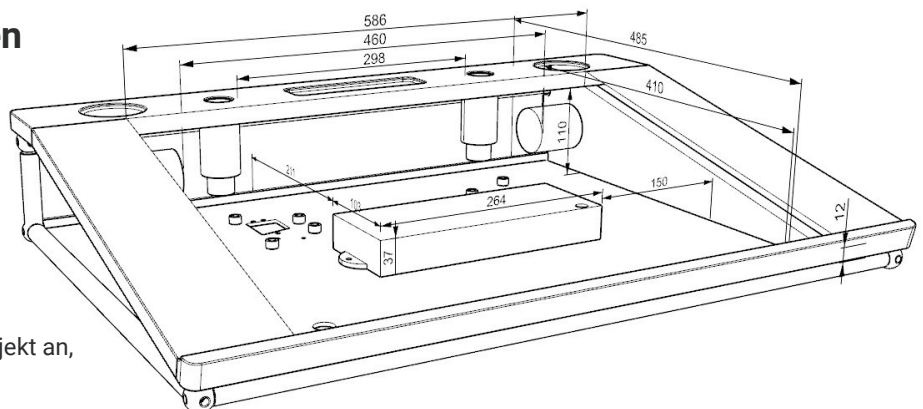
**Bereits vorhandene technische Einbauten  
lt. Konfiguration beachten!**

**Innerhalb der Pultplatte:**  
ca. 580 x 490 x 120–10 mm  
(Achtung: Schräge einkalkulieren!)

Ein genaues 3D-Modell können  
Sie per E-Mail bei uns anfordern:

[sales@infowerk.systems](mailto:sales@infowerk.systems)

Bitte geben Sie Ihre Kontaktdaten und das Projekt an,  
für welches Sie die 3D-Pläne benötigen.



Technische Änderungen vorbehalten (Stand: 12/25)