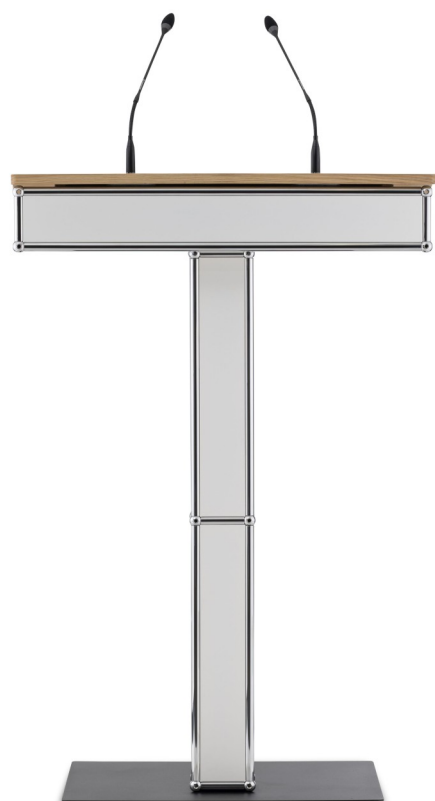




Das schlanke  
**rednerPULT FS10**



## Das schlanke rednerPULT FS10

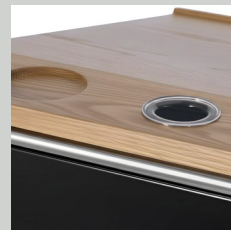
Art. Nr. IW-RP-FS10

Das schlanke Design-Rednerpult FS10 im USM-Haller-Stil ist ein **elegantes, reduziertes Präsentationsmöbel** mit hoher Ergonomie sowie optionalem Monitor in der Pultplatte. Die Aufsatzplatte aus Massivholz oder MDF und das schmale Design machen es **ideal für Konferenzen und Präsentationen**.

### Wählbare Funktionen

#### Bundle Basic

2 Glasvasen in der Aufsatzplatte



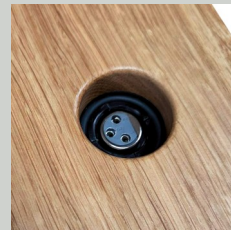
#### Bundle 1 – Strom

2 Glasvasen in der Aufsatzplatte  
Schukoeinbausteckdose rechts



#### Bundle 2 – Strom und Mikrofonie

Schukoeinbausteckdose rechts  
2 Mikrofonanschlüsse  
(schallentkoppelter Anschluss)



#### Bundle 3 – Strom, Mikrofonie und HDMI

Schukoeinbausteckdose rechts  
2 Mikrofonanschlüsse  
(schallentkoppelter Anschluss)  
HDMI-Anschluss links



### Daten und Besonderheiten

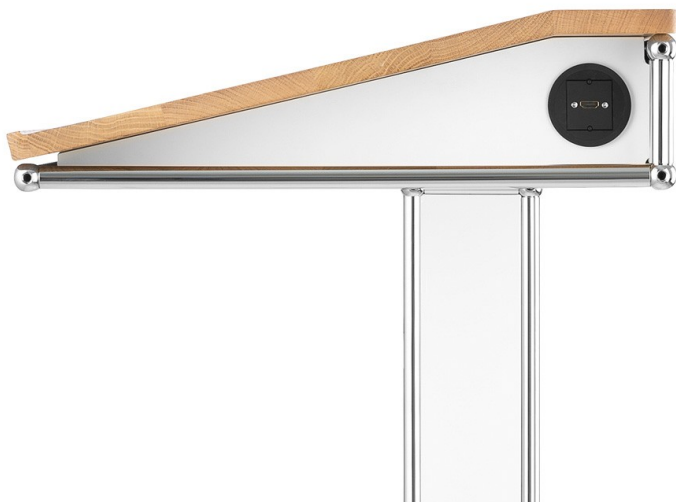
#### Basisausstattung

Gehäuse des Designklassikers USM Haller  
Auflageplatte mit eingefräster Stiftablage und Glasablage  
Abrutschkante für Dokumente  
Anschlussblende rednerseitig mit insgesamt 5 Modulplätzen  
Auflageplatte: weiß oder schwarz (MDF pulverbeschichtet)  
Bodenplatte: schwarz oder weiß

<b>Maße</b>	Gesamt:
	784 x 535 x 1164 mm (B x T x H)
	Pultplatte:
	780 x 420 mm (B x T)
<b>Bodenplatte:</b>	
	600 x 500 x 8 mm (B x T x H)

**Gewicht** ca. 40 kg

**Lieferung** komplett aufgebaut, betriebsfertig



## Farbe Korpus



24 Reinweiß  
RAL 9010



30 Graphitschwarz  
RAL 9011



29 Lichtgrau  
RAL 7035



32 Mittelgrau  
RAL 7005



33 Anthrazitgrau  
RAL 7016



34 Stahlblau  
RAL 5011



27 Enzianblau  
RAL 5010



28 USM Grün



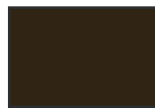
25 Goldgelb  
RAL 1004



26 Reinorange  
RAL 2004



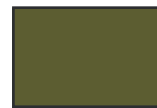
23 USM Rubinrot



22 USM Braun



31 USM Beige



36 Olivgrün  
RAL 6003

## Bodenplatte



Bodenplatte schwarz



Bodenplatte weiß

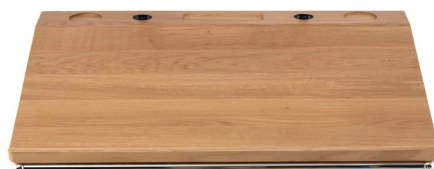
## Pultplatte



Pultplatte schwarz  
(MDF pulverbeschichtet)



Pultplatte weiß  
(MDF pulverbeschichtet)



Pultplatte Eiche massiv  
(Naturholz-Effektlack farblos)

## Unterplatte



Unterplatte schwarz



Unterplatte weiß

## Mikrofone (optional)

Schwanenhalsmikrofon  
Sennheiser MEG 14-40 B, 40 cm,  
mit Sennheiser KE10 Mikrofonkapsel  
mit Nieren-Richtcharakteristik



## Monitor in der Pultplatte (optional)

16:9, 1920 x 1080 Auflösung, Anti-Glare,  
wahlweise mit oder ohne Touch



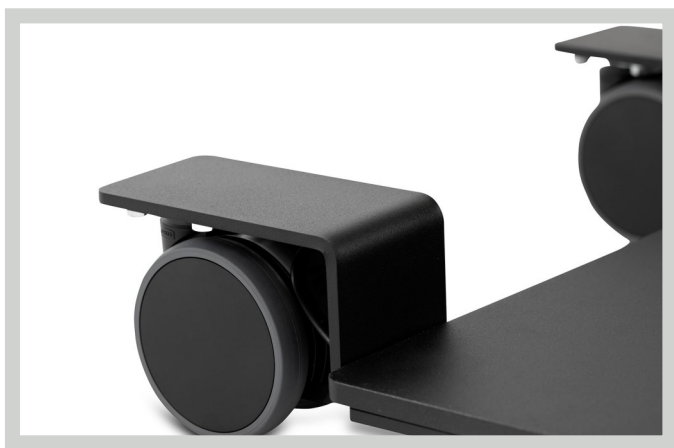
Einbaumonitor 21,5"



Einbaumonitor 13,3"  
(Einbau rechts oben oder links oben)



## Optionales Zubehör



### easyROLL

#### Mobiles Fahrwerk – magnetisch an Bodenplatte haftend

Zwei robuste Stahl-Schlitten werden unter das Rednerpult geschoben und ermöglichen einen schnellen und sicheren Ortswechsel.

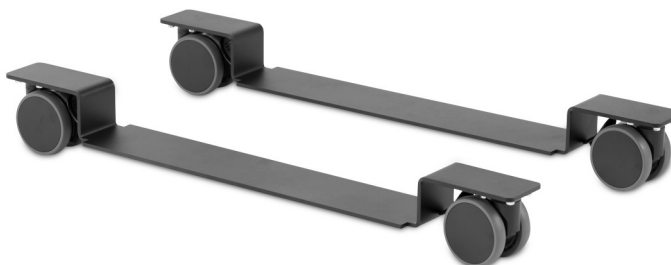
Feststellbare 75-mm-Rollen sorgen für Stabilität und kontrolliertes Handling auch auf empfindlichen Bodenbelägen.

---

**Maße** 876 x 80 x 95 mm (L x B x H)

---

**Rollen** 75 mm Kunststoff, grau mit Bremse



### flightCASE

#### Schutz für Transport und Lagerung

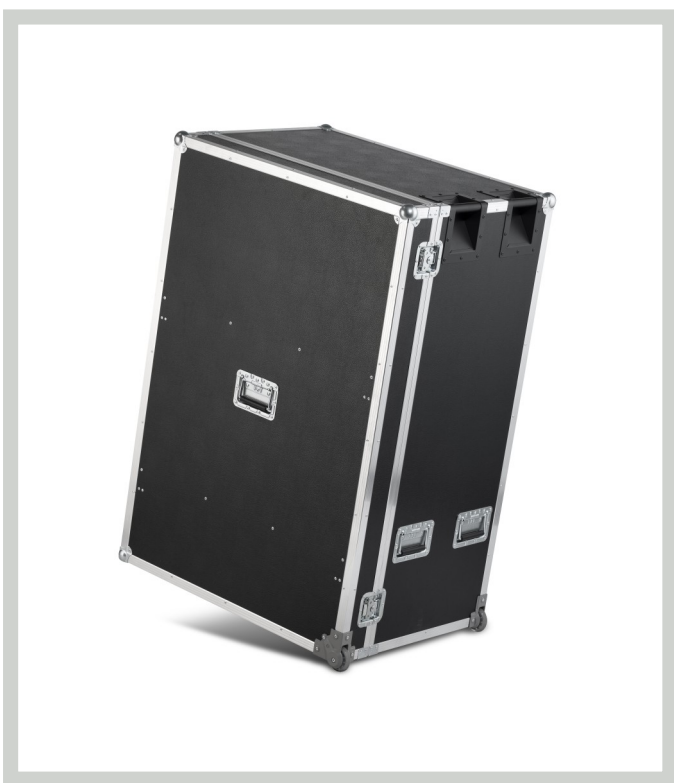
Passgenau angefertigtes flightCASE mit integrierten Gummirollen im Eckprofil für leisen, bodenschonenden Transport, mit robusten Klappgriffen – stabile Konstruktion für sicheres Handling auch bei beengten Platzverhältnissen.

---

**Maße** 854 x 610 x 1256 mm (B x T x H)

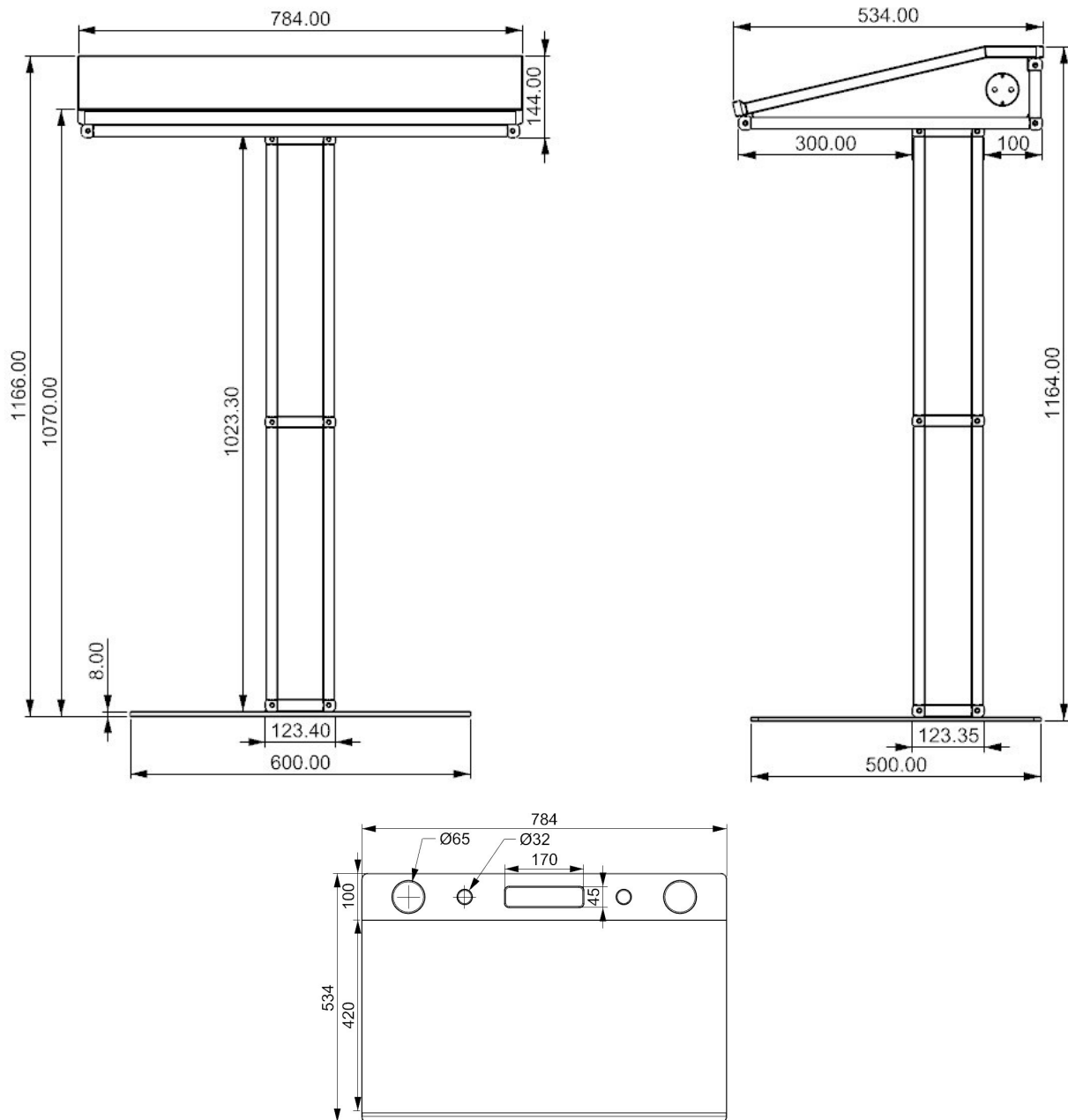
---

**Rollen** 2 ECKINBAU-Skaterrollen, 50 mm



Technische Änderungen vorbehalten (Stand: 12/25)

## Maße und Abstände



## Platz für technische Einbauten

**Bereits vorhandene technische Einbauten  
lt. Konfiguration beachten!**

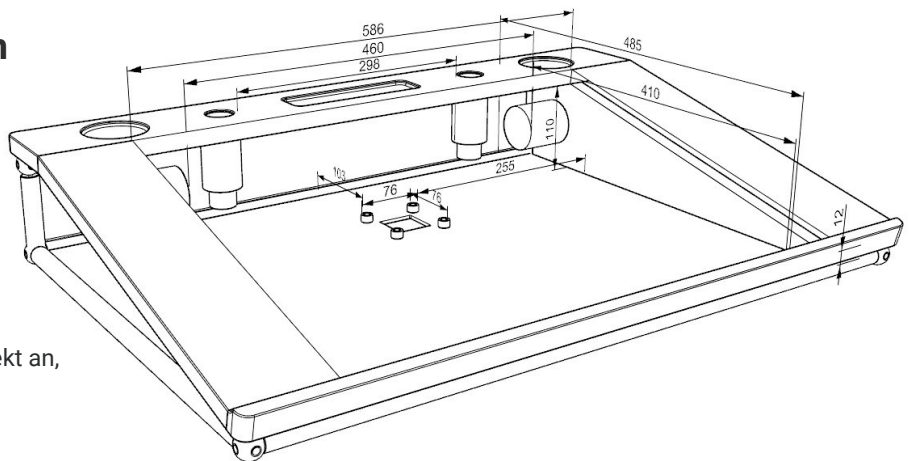
### Innerhalb der Pultplatte:

ca. 580 x 490 x 120–10 mm  
(Achtung: Schräge einkalkulieren!)

Ein genaues 3D-Modell können  
Sie per E-Mail bei uns anfordern:

[sales@infowerk.systems](mailto:sales@infowerk.systems)

Bitte geben Sie Ihre Kontaktdaten und das Projekt an,  
für welches Sie die 3D-Pläne benötigen.



Technische Änderungen vorbehalten (Stand: 12/25)