

Softshell Chair

vitra.

Ronan & Erwan Bouroullec, 2008



Vierbein-Untergestell



Vierstern-Untergestell



Fünfstern-Untergestell



Softshell Side Chair

Die Sitzschalenkonstruktion des Softshell Chair sorgt für einen Komfort, der sich erst beim Hineinsetzen offenbart: Unter dem Bezug verborgene, vertikal angeordnete Lamellen in der Rückenschale passen sich dem Nutzer an, geben ihm Bewegungsfreiheit und ermöglichen bequemes Sitzen, auch über einen langen Zeitraum. Die sanften Formen mit den rundum weichen Polstern und ihre angenehme Haptik verleihen dem Softshell Chair seine ruhige, einladende Anmutung und einen wohnlichen Charakter.

Vierbein-Untergestell

- **Rückenlehne und Sitz:** Sitz- und Rückenschale aus glasfaserverstärktem Polyamid, Rückenschale im oberen Bereich besonders flexibel. Sitz- und Rückenpolster aus dem recycelbaren Polyurethanschaum «V-Foam». Armlehnen sind in die Sitzschale integriert. Mit zwei Nähten im seitlichen Rückenbereich.
- **Vierbein-Untergestell:** Polyamid in basic dark auf Gleitern.

Vierstern-Untergestell

- **Rückenlehne und Sitz:** Sitz- und Rückenschale aus glasfaserverstärktem Polyamid, Rückenschale im oberen Bereich besonders flexibel. Sitz- und Rückenpolster aus dem recycelbaren Polyurethanschaum «V-Foam». Armlehnen sind in die Sitzschale integriert. Mit zwei Nähten im seitlichen Rückenbereich.
- **Vierstern-Untergestell:** Aluminium pulverbeschichtet basic dark oder Aluminium poliert (drehbar mit Komfort-Tiefenfederung).

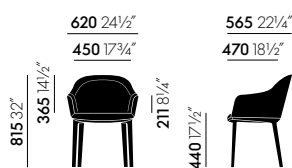
Fünfstern-Untergestell

- **Rückenlehne und Sitz:** Sitz- und Rückenschale aus glasfaserverstärktem Polyamid, Rückenschale im oberen Bereich besonders flexibel. Sitz- und Rückenpolster aus dem recycelbaren Polyurethanschaum «V-Foam». Armlehnen sind in die Sitzschale integriert. Mit zwei Nähten im seitlichen Rückenbereich.
- **Fünfstern-Untergestell:** Aluminium pulverbeschichtet basic dark oder Aluminium poliert.

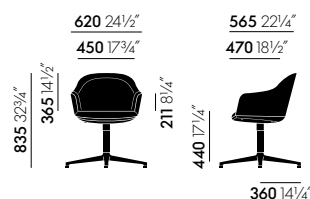
Softshell Side Chair

- **Rückenlehne und Sitz:** Sitz- und Rückenschale aus glasfaserverstärktem Polyamid, Rückenschale im oberen Bereich besonders flexibel. Sitz- und Rückenpolster aus dem recycelbaren Polyurethanschaum «V-Foam».
- **Vierbein-Untergestell:** Polyamid in basic dark auf Gleitern.

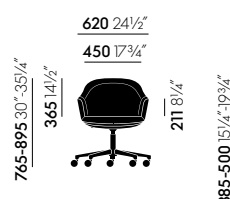
MASSANGABEN (Masse wurden ermittelt nach EN 1335-1:2000)



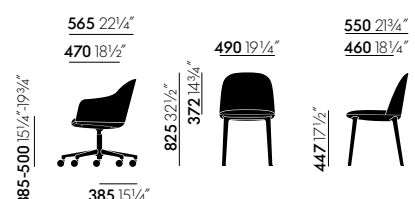
Vierbein-Untergestell



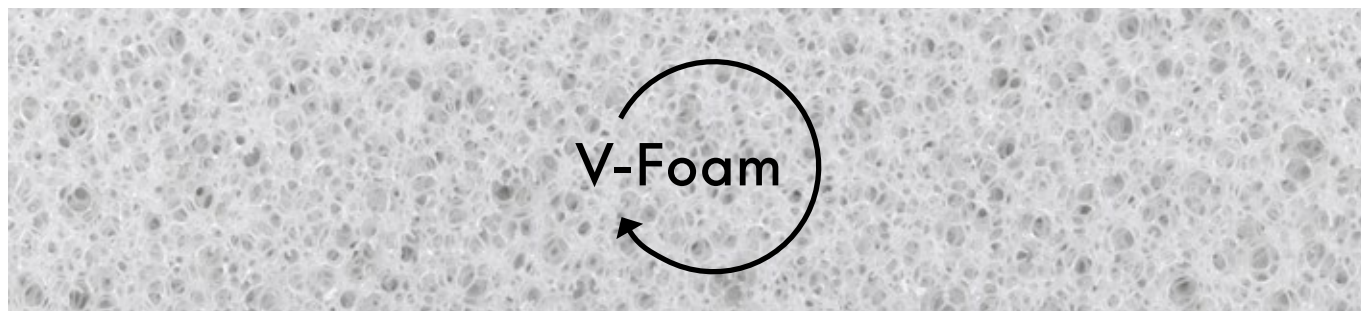
Vierstern-Untergestell



Fünfstern-Untergestell



Softshell Side Chair

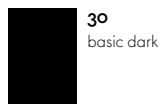


Der gemeinsam von Vitra und BASF entwickelte V-Foam ist der erste wirtschaftlich recycelbare Polyurethanschaum der Welt.

Standard-Polyurethanschaum (PU-Schaum) wird aus fossilen Brennstoffen gewonnen und weltweit in großen Mengen eingesetzt. Sein Recycling ist energieintensiv und unwirtschaftlich.

V-Foam hingegen kann eingeschmolzen, umgewandelt, in den Stoffkreislauf zurückgeführt und zu 100 % für neue Produkte eingesetzt werden. Vitra verwendet V-Foam ab 2025 sukzessive für alle Vitra-Möbel mit Formschaumpolsterung.

FARBEN UND MATERIALIEN

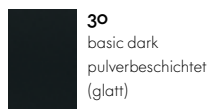


30
basic dark

Vierbein-Untergestell



03
Aluminium
poliert

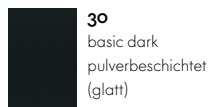


30
basic dark
pulverbeschichtet
(glatt)

Vierstern-Untergestell



03
Aluminium
poliert

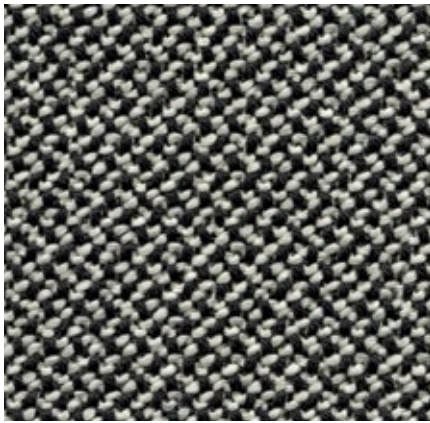


30
basic dark
pulverbeschichtet
(glatt)

Fünfstern-Untergestell

Credo Heavy use, F120

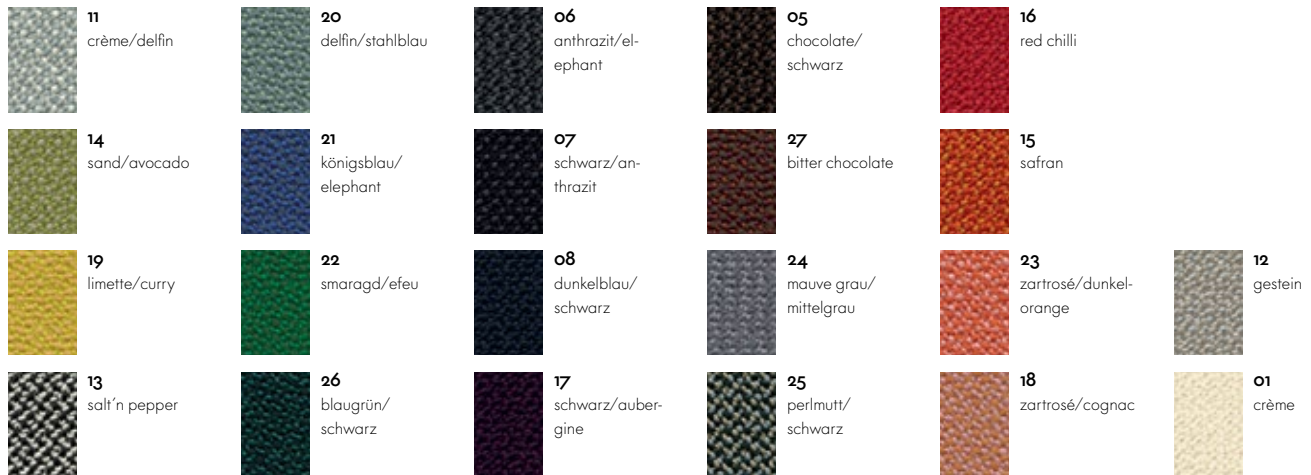
vitra.



Credo ist ein langlebiger Wollstoff aus hochwertigem Kammgarn mit angenehmer Haptik. Die Duo- und Triotöne erzeugen eine lebendige Wirkung mit einer charakteristischen Struktur. Credo wirkt wärmeausgleichend und sorgt für ein angenehmes Sitzklima. Der Stoff kann auch in Büroumgebungen verwendet werden.

Credo ist in 22 Farben erhältlich.

Material	5 % Polyamid, 95 % Schurwolle
Gewicht	640 g/m ²
Breite	145 cm +/- 2 cm
Scheuerfestigkeit	100.000 Martindale
Lichtechtheit	Typ 6
Pilling	Note 4-5
Reibechtheit	Note 4-5 trocken und nass



Dumet Medium use, F80



Dumet ist ein Baumwoll-Mischgewebe in Leinwandbindung mit einem lebendigen Erscheinungsbild. Die natürlichen Melange-Töne sorgen für eine elegante Optik mit italienischem Flair. Dumet weist eine weiche und angenehm kühle Haptik auf.

Dumet ist in 20 Farben erhältlich.

Material	9 % Polyamid, 8 % Leinen, 22 % Wolle, 46 % Baumwolle, 15 % Viscose
Gewicht	485 g/m ²
Breite	147 cm +/- 2 cm
Scheuerfestigkeit	40.000 Martindale
Lichtechtheit	Typ 5
Pilling	Note 3-4
Reibechtheit	Note 3-4 trocken und nass



Hola Medium use, F40

vitra.



Der Stoff Hola besteht zu 100 % aus recyceltem Polyester. Seine fein texturierten Fäden sind zu einem weichen Gewebe mit einer fast baumwollartigen Haptik verarbeitet. Gleichzeitig ist er so robust, dass er auch in halböffentlichen Räumen wie Hotellobbys eingesetzt werden kann. Hola ist Oekotex-zertifiziert und beim Färbeverfahren bleibt das Wasser in einem Kreislauf.

Hola gibt es in 11 Farben.

Material	100 % recyceltes Polyester
Gewicht	470 g/m ²
Breite	142 cm +/- 2 cm
Scheuerfestigkeit	60.000 Martindale
Lichtechtheit	Typ 5
Pilling	Note 4-5
Reibechtheit	Note 4-5 trocken und nass



09
perle



01
kanariengelb



10
zement



04
blush pink



05
dunkelgrau



11
trüffel



02
terracotta



06
dunkelblau



08
mint



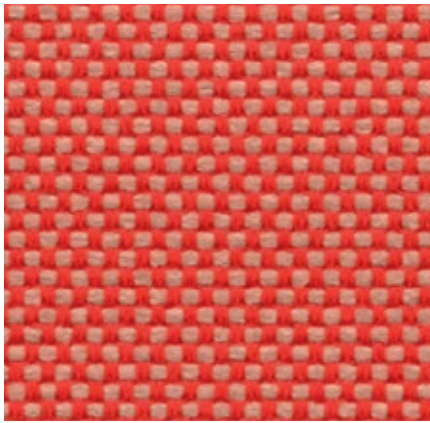
03
kastanie



07
sea green

Laser RE Heavy use, F40

vitra.



Der umweltfreundliche Stoff Laser RE wird aus recyceltem Polyester hergestellt. Er zeigt eine markante Weboptik, die insbesondere durch die kontrastreichen Duo-Töne in der Farbpalette von 25 Farben zur Geltung gebracht werden. Laser RE ist unkompliziert, scheuerfest, pflegeleicht und unempfindlich und kann darum auch in Büroumgebungen eingesetzt werden.

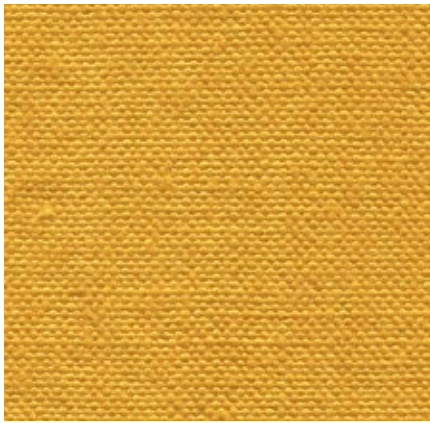
Laser RE ist in 25 Farben erhältlich.

Material	100 % recyceltes Polyester
Gewicht	520 g/m ²
Breite	144 cm +/- 2 cm
Scheuerfestigkeit	100.000 Martindale
Lichtechtheit	Typ 6
Pilling	Note 4-5
Reibechtheit	Note 4-5 trocken und nass

60 crème	63 warmgrey/ crème	68 limone/senf	74 nude/hellrot	64 warmgrey/moor- braun	19 blau/moorbraun
61 nude/crème	65 eisblau/crème	69 grasgrün/crème	75 hellrot	72 smaragd/ma- lachit	20 eisblau/moor- braun
66 papyrus/crème	13 stone grey	70 smaragd/crème	76 rot/hellrot	56 blaugrün	03 dark carbon
62 crème/senf	67 schilfgrün/senf	71 mint/malachit	73 dunkelrot/ schwarz	77 blaugrün/ schwarz	57 dunkelblau
04 schwarz					

Linho Residential use, F8o

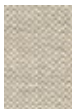
vitra.



Der hochwertige Leinenstoff Linho wird von der Pflanze bis zum fertigen Stoff in Belgien hergestellt. Er weist eine leicht unregelmässige Optik auf, wie sie für Leinengarn typisch ist. Seine trocken-kühle Haptik und die erdigen Naturfarbtöne verströmen ein mediterranes Flair und mit seinem grossen Leinenanteil neigt Linho zu edlem Knittern. Das verleiht vor allem weich gepolsterten Möbeln einen natürlichen Ausdruck.

Linho ist in 10 Farben erhältlich.

Material	9 % Polyamid, 91 % Leinen
Gewicht	450 g/m ²
Breite	137 cm +/- 2 cm
Scheuerfestigkeit	18.000 Martindale
Lichtechtheit	Typ 5
Pilling	Note 3-4
Reibechtheit	Note 3 trocken und nass



01
perle



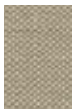
07
olive



05
rosenquarz



03
trüffel



02
sand



08
stahlblau



06
kastanie



04
rapsgelb



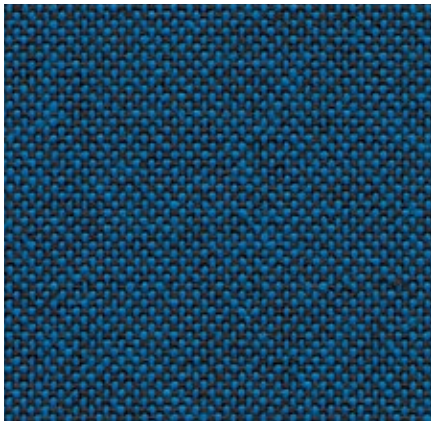
09
atlantik



10
moorbraun

Plano Heavy use, F30

vitra.



Plano ist ein robustes, ebenmässiges Flachgewebe in Leinwandbindung. Die grosse Farbpalette an Duo-Tönen mit neuen, zarten Washed-Out-Farben enthält viele relativ neutrale Töne und ist in vielen Farben auf die Hopsak-Palette abgestimmt. Plano eignet sich aufgrund seiner Langlebigkeit auch ideal für Office-Einrichtungen.

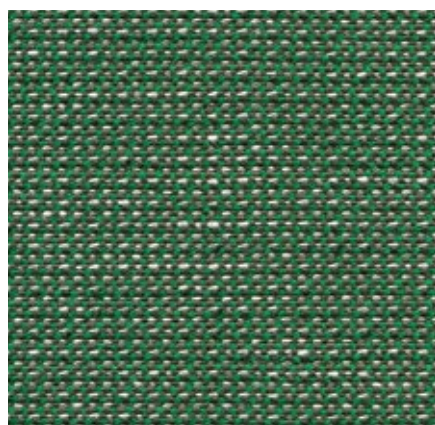
Plano ist in 39 Farben erhältlich.

Material	100 % Polyester
Gewicht	265 g/m ²
Breite	142 cm +/- 2 cm
Scheuerfestigkeit	80.000 Martindale
Lichtechtheit	Typ 6
Pilling	Note 4-5
Reibechtheit	Note 4-5 trocken und nass

 05 cremeweiss/siergrau	 34 wiesengrün/forest	 40 coconut/forest	 81 blau/coconut	 19 sierragrau	 73 nero/coconut
 18 hellgrau/siergrau	 61 classic green/cognac	 52 mint/forest	 13 nero/eisblau	 74 sierragrau/nero	 66 nero
 39 gelb/pastellgrün	 41 classic green/forest	 43 petrol/nero	 86 dunkelblau/braun	 69 dunkelgrau	 54 braun
 68 avocado	 17 forest/sierragrau	 12 lichtgrau/eisblau	 87 nero/cremeweiss	 62 dunkelgrau/nero	 75 kastanie/nero
 11 kastanie/cognac	 72 poppy red	 84 poppy red/champagner			
 67 cognac	 07 orange	 15 pink/sierragrau	 99 cognac/pergament		
 98 dunkelrot/nero	 96 rot/cognac	 16 dunkelrot/eisblau	 20 tobacco/cremeweiss		
 97 rot/coconut	 63 rot/poppy red	 80 coffee	 03 pergament/cremeweiss		

Reed Medium use, F100

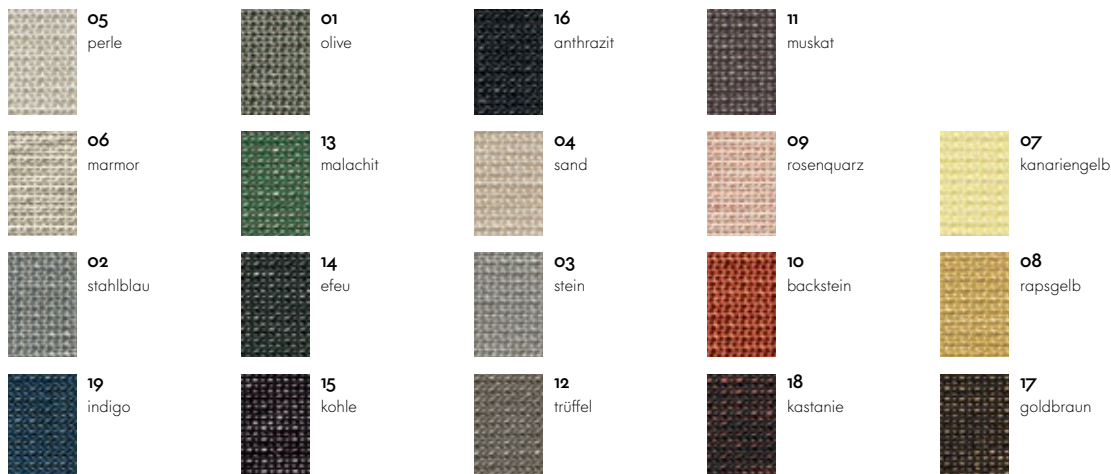
vitra.



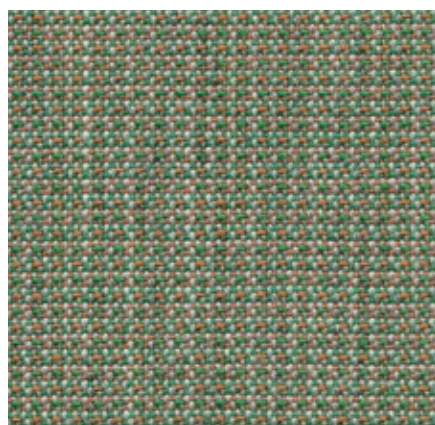
Der feingemusterte und elegante Stoff Reed ist eine Mischung aus Leinen, Wolle und Baumwolle. Die Struktur des von Hella Jongerius entworfenen Gewebes wirkt wie von Hand hergestellt, das unregelmässige, lebendige Leinengarn verleiht dem Stoff einen natürlichen Ausdruck. Reed ist kühl und weich im Griff und lässt sich hervorragend mit anderen Stoffen und Materialien kombinieren.

Reed ist in 19 Farben erhältlich.

Material	7 % Polyamid, 25 % Schurwolle, 20 % Leinen, 48 % Baumwolle
Gewicht	400 g/m ²
Breite	142 cm +/- 2 cm
Scheuerfestigkeit	50.000 Martindale
Lichtechtheit	Typ 5
Pilling	Note 3-4
Reibechtheit	Note 3-4 trocken und nass



Tress Heavy use, F80



Tress ist ein Flachgewebe, dessen lebendiger Ausdruck sich aus dem Gegensatz einer gleichmässigen Struktur und einer natürlichen Melange ergibt. Die Kombination von verschiedenfarbigen Garnen sorgt für eine harmonische und dabei doch kontrastierende Optik. Der hohe Wollanteil macht Tress zu einem pflegeleichten, widerstandsfähigen Material mit einer wohnlichen Erscheinung.

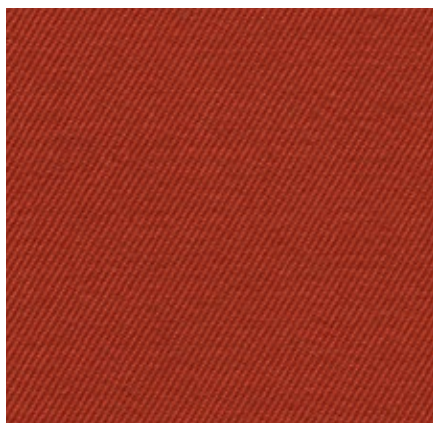
Tress ist in 22 Farben erhältlich.

Material	8 % Polyamid, 73 % Schurwolle, 19 % Polyester
Gewicht	310 g/m ²
Breite	142 cm +/- 2 cm
Scheuerfestigkeit	40.000 Martindale
Lichtechtheit	Typ 6
Pilling	Note 4-5
Reibechtheit	Note 4-5 trocken und nass



Twill Heavy use, F60

vitra.



Der hohe Anteil an Naturfasern verleiht Twill eine angenehme Haptik und sorgt für einen wohnlichen Ausdruck. Weil der Stoff gleichzeitig sehr strapazierfähig und scheuerfest ist, verbindet er Eigenschaften, wie man sie sonst nur von Möbeln aus dem privaten Bereich kennt, mit den hohen Anforderungen des Projektgeschäfts.

Twill ist in 18 Farben erhältlich.

Material	30 % Polyamid, 70 % Schurwolle
Gewicht	325 g/m ²
Breite	155 cm +/- 2 cm
Scheuerfestigkeit	100.000 Martindale
Lichtechtheit	Typ 6
Pilling	Note 4-5
Reibechtheit	Note 4-5 trocken und nass



Volo Heavy use, F60



Volo ist ein strukturierter Wollstoff, dessen raffinierte Bindung ihm eine elegante Optik verleiht. Der ausdrucksstarke Stoff mit angenehmer Haptik bringt seine starken Unifarben hervorragend zur Geltung. Trotz seines wohnlichen Ausdrucks eignet sich Volo für den Einsatz im Objektbereich.

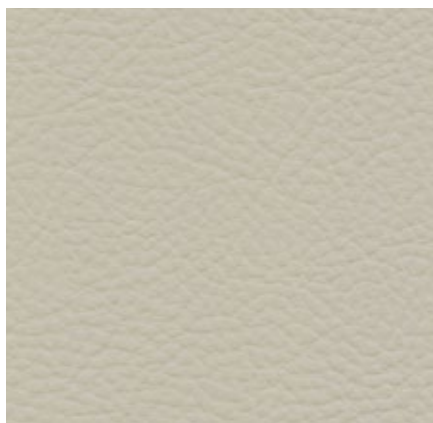
Volo ist in 17 Farben erhältlich.

Material	15 % Polyamid, 85 % Schurwolle
Gewicht	435 g/m ²
Breite	145 cm +/- 3 cm
Scheuerfestigkeit	100.000 Martindale
Lichtechtheit	Typ 6
Pilling	Note 4-5
Reibechtheit	Note 4-5 trocken und nass



Leder Heavy use, L20

vitra.



Das Standard-Leder von Vitra ist ein robustes Rindleder mit gleichmässigem Narbenbild, durchgefärbt und pigmentiert mit Narbenprägung. Es hält grossen Beanspruchungen stand, ist pflegeleicht und kann auch in Büroumgebungen eingesetzt werden.

Leder ist in 16 Farben erhältlich.

Material

Robustes Rindleder mit ausgeprägter, gleichmässig verteilter Narbung

Lichteichtheit

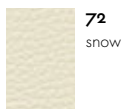
Typ 6

Dicke

1,1–1,3 mm

Reibechtheit

Note 4 trocken und nass



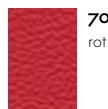
72
snow



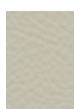
21
dimgrey



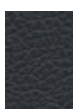
66
nero



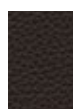
70
rot



73
ton



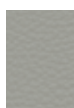
67
asphalt



68
chocolate



22
red stone



64
zement



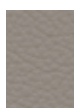
59
jade



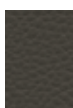
69
kastanie



97
cognac



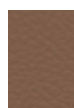
71
sand



61
umbragrau

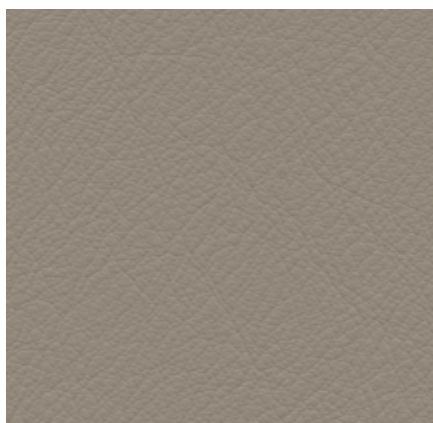


87
pflaume



75
camel

Leder Premium F Medium use, L50



Leder Premium F ist ein eher glattes Rindleder mit flachem Narbenbild und leichtem Kuppenglanz. Es ist durchgefärbt und leicht pigmentiert. Für seine Herstellung wird ein Gerbstoff verwendet, der aus Olivenbaumblättern (Abfallprodukt der Olivenerte) gewonnen wird.

Leder Premium F ist in 22 Farben erhältlich.

Material

Semi-Anilin-Rindsnappaleder mit besonders weichem Griff, pflanzlich gegerbt.

Lichteichtheit

Typ 5

Dicke

1,1–1,3 mm

Reibechtheit

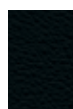
Note 4 trocken und nass



72
snow



59
jade



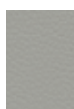
66
nero



69
kastanie



74
olive



64
zement



58
khaki



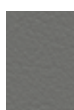
77
braun



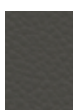
93
brandy



75
camel



65
granit



61
umbragrau



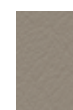
68
chocolate



22
red stone



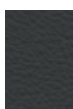
62
ocker



71
sand



60
rauchblau



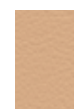
67
asphalt



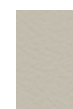
87
pflaume



97
cognac



63
cashew



73
ton

