

Unix Chair

Antonio Citterio, 2010

vitra.



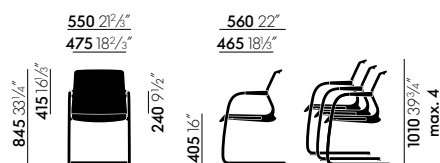
Unix Chair ist der Allroundstuhl für Büros: Er eignet sich hinter dem Schreibtisch als Arbeitsstuhl und davor als Besucherstuhl, er ist in verschiedenen Varianten ideal für Konferenzen und Meetings, er passt an Touchdown-Arbeitsplätze wie in Wartebereichen. Mit seiner Konstruktion und dem neuartigen, gepolsterten Netzbezug bietet er einen hohen Komfort. Dank seines Farbkonzepts kann er in sachlich reduzierten Büroumgebungen ebenso gut eingesetzt werden wie in expressiv wohnlichen Arbeitsräumen.

Materialien

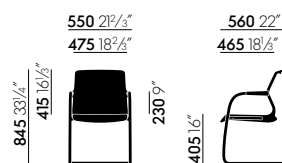
- **Rahmen und Armlehnenhülsen:** Polypropylen einfarbig in basic dark oder softgrey.
- **Sitzpolster:** aus recycelbarem Polyurethanschaum V-Foam.
- **Sitz- und Rückenbezug:** Stoff oder eines der 3D-Abstandsgewirke Diamond Mesh mit Netzoptik oder Silk Mesh mit geschlossener Optik. Bei Silk Mesh in der Farbe soft grey ist die Rückseite in soft grey. Bei Silk Mesh in den Farben nero und asphalt ist die Rückseite in nero. Bei Silk Mesh in den Farben olivgrün, rauchblau und dimgrey entspricht die Rückseite der Rahmenfarbe (soft grey oder nero).

- **Freischwinger-Untergestell:** Stahlrohr verchromt auf Gleitern. Wahlweise nicht stapelbar oder stapelbar (max. 4 Stühle).
- **Vierbein-Untergestell:** Aluminium-Druckguss poliert auf Gleitern oder Rollen (Ø 60 mm).
- **Vierstern-Untergestell:** Aluminium-Druckguss poliert auf Gleitern. Drehbar mit Komfort-Tiefenfederung.
- **Fünfstern-Untergestell:** Aluminium-Druckguss poliert auf Doppelrollen (Ø 60 mm). Drehbar und höhenverstellbar.

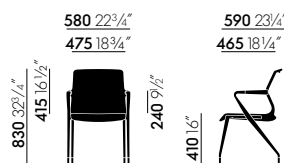
MASSANGABEN (Masse wurden ermittelt nach EN 1335-1:2000)



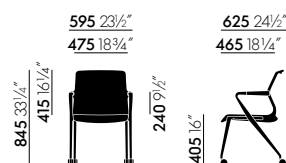
Unix Chair, Freischwinger-Stahlrohruntergestell, stapelbar



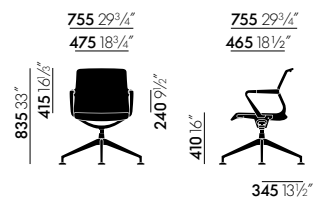
Unix Chair, Freischwinger-Stahlrohruntergestell



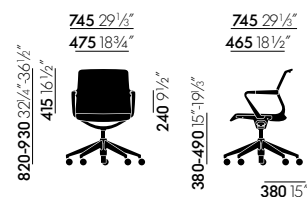
Unix Chair, Vierbein-Untergestell



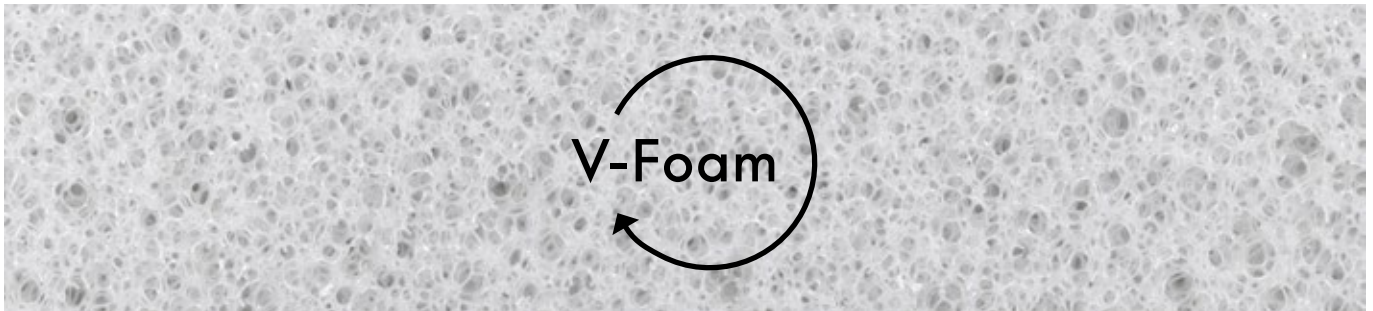
Unix Chair, Vierbeinstuhl auf Rollen



Unix Chair, Vierstern-Untergestell



Unix Chair, Fünfstern-Untergestell



Der gemeinsam von Vitra und BASF entwickelte V-Foam ist der erste wirtschaftlich recycelbare Polyurethanschaum der Welt.

Standard-Polyurethanschaum (PU-Schaum) wird aus fossilen Brennstoffen gewonnen und weltweit in grossen Mengen eingesetzt. Sein Recycling ist energieintensiv und unwirtschaftlich.

V-Foam hingegen kann eingeschmolzen, umgewandelt, in den Stoffkreislauf zurückgeführt und zu 100 % für neue Produkte eingesetzt werden. Vitra verwendet V-Foam ab 2025 sukzessive für alle Vitra-Möbel mit Formschaumpolsterung.

FARBEN UND MATERIALIEN



03
Aluminium
poliert

Untergestell

.....



01
glanzchrom

Freischwinger- Stahlrohrunter- gestell

.....



53
soft grey



30
basic dark

Rahmen

.....

Diamond Mesh Heavy use



Diamond Mesh ist ein technisches Gewirke mit dreidimensionalem, wabenförmigem Aufbau. Die grossen Waben erzeugen Hohlräume und sorgen für ein angenehmes Sitzklima mit guter Luftzirkulation. Mit diesen Eigenschaften und seiner technischen, aber doch lebendigen Optik eignet sich die robuste Wirkware hervorragend für Büroumgebungen.

Diamond Mesh ist in 7 Farben erhältlich.

Material	100 % Polyester
Gewicht	600 g/m ²
Breite	165 cm
Scheuerfestigkeit	45.000 Martindale
Lichtechtheit	Typ 6
Pilling	Note 4-5
Reibechtheit	Note 4-5 trocken und nass



24
soft grey



21
dim grey



67
asphalt



66
nero



77
backstein



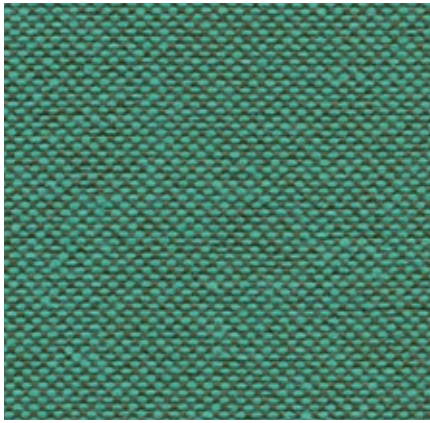
01
olivgrün



02
rauchblau

Plano Heavy use, F30




vitra.



Plano ist ein robustes, ebenmässiges Flachgewebe in Leinwandbindung. Die grosse Farbpalette an Duo-Tönen mit neuen, zarten Washed-Out-Farben enthält viele relativ neutrale Töne und ist in vielen Farben auf die Hopsak-Palette abgestimmt. Plano eignet sich aufgrund seiner Langlebigkeit auch ideal für Office-Einrichtungen.

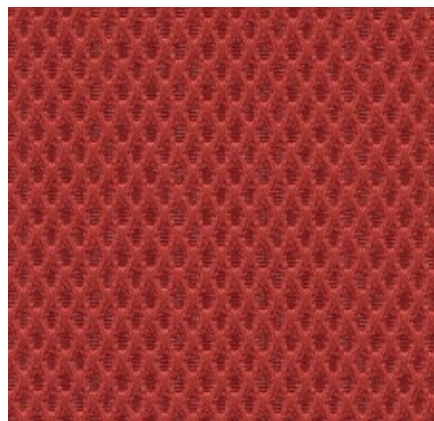
Plano ist in 39 Farben erhältlich.

Material	100 % Polyester
Gewicht	265 g/m ²
Breite	142 cm +/- 2 cm
Scheuerfestigkeit	80.000 Martindale
Lichtechtheit	Typ 6
Pilling	Note 4-5
Reibechtheit	Note 4-5 trocken und nass

 05 cremeweiss/siergrau	 34 wiesengrün/forest	 40 coconut/forest	 81 blau/coconut	 19 sierragrau	 73 nero/coconut
 18 hellgrau/siergrau	 61 classic green/cognac	 52 mint/forest	 13 nero/eisblau	 74 sierragrau/nero	 66 nero
 39 gelb/pastellgrün	 41 classic green/forest	 43 petrol/nero	 86 dunkelblau/braun	 69 dunkelgrau	 54 braun
 68 avocado	 17 forest/sierragrau	 12 lichtgrau/eisblau	 87 nero/cremeweiss	 62 dunkelgrau/nero	 75 kastanie/nero
 11 kastanie/cognac	 72 poppy red	 84 poppy red/champagner			
 67 cognac	 07 orange	 15 pink/sierragrau	 99 cognac/pergament		
 98 dunkelrot/nero	 96 rot/cognac	 16 dunkelrot/eisblau	 20 tobacco/cremeweiss		
 97 rot/coconut	 63 rot/poppy red	 80 coffee	 03 pergament/cremeweiss		

Silk Mesh Heavy use

vitra.



Silk Mesh ist ein dreidimensionales, technisches Gewirke. Die wabenförmige Struktur mittlerer Grösse sorgt dank der Hohlräume nicht nur für einen komfortablen Polstereffekt, sondern auch für ein angenehmes Sitzklima. Silk Mesh ist sehr robust und eignet sich für den Einsatz in Büroumgebungen.

Silk Mesh ist in 7 Farben erhältlich.

Material	100 % Polyester
Gewicht	300 g/m ²
Breite	170 cm +/- 3 cm
Scheuerfestigkeit	40.000 Martindale
Lichtechtheit	Typ 6
Pilling	Note 4-5
Reibechtheit	Note 4-5 trocken und nass



24
soft grey



21
dim grey



77
backstein



67
asphalt



01
olivgrün



66
nero



02
rauchblau

Silk Mesh / Rückenlehnen-Rückseite



24
soft grey /
soft grey



21
dim grey / wie
Rahmenfarbe



67
asphalt / nero



66
nero / nero



77
backstein / wie
Rahmenfarbe

