

# Mikado

Edward Barber & Jay Osgerby, 2024















Room 2

Room 1



# Mikado

Edward Barber & Jay Osgerby, 2024

vitra.



Mikado ist ein ruhiger, aber präsender Stuhl, der nicht nur durch seine Form, sondern auch seinen Komfort beeindrucken will – egal ob zuhause am Esstisch oder im Homeoffice, im Büro oder im Restaurant. Das Sitzen in Mikado ist geprägt von der Rundumpolsterung und der Bewegung der Rückenlehne. Ein raffiniert einfacher, unter dem Sitz versteckter Mechanismus sorgt dafür, dass die Lehne sich leicht nach hinten neigen lässt.

## Materialien

- **Rückenlehne und Sitz:** beweglicher Rücken, Rückenschale aus recyceltem Post-Consumer-Polypropylen, Sitz- und Rückenpolster aus recycelbarem Polyurethanschaum V-Foam.
- **Sitzplatte:** Aluminiumdruckguss.
- **Sitzhöhe:** 505 mm (eingesessen 440 mm, ermittelt nach EN 1335-1:2000).
- **Vierbeinuntergestell:** nicht stapelbar, aus Holz in Eiche natur oder Eiche dunkel oder aus Aluminium pulverbeschichtet oder poliert; durch Fachpersonal austauschbar.
- **Fünfsternuntergestell:** drehbar und höhenverstellbar, aus Aluminium, wahlweise poliert oder pulverbeschichtet basic dark, mit Doppelrollen (Ø 60 mm).
- **Viersternuntergestell:** drehbar, aus Aluminium, wahlweise poliert oder pulverbeschichtet basic dark, mit Gleitern nach EN 16139.
- **Sitzunterbau:** Aluminium-Sitzplatte und Aluminium-Aufnahmebrücke, für den Säulenfuß immer strukturpulverbeschichtet basic dark.
- **Bezug:** Stoff oder Leder, unverklebt, mit zwei Nähten im seitlichen Rückenbereich; durch Fachpersonal austauschbar.
- **Hinweis:** Alle Komponenten sind unverklebt und können sortenrein getrennt werden.
- **Holzherkunft:** Eiche (Quercus robur) aus Tschechien.
- **Lieferung:** Untergestelle mit Rollen im Standard mit Rollenschutz (orange oder transparent). Dieser muss vor der ersten Nutzung des Stuhls entfernt werden.



## Edward Barber & Jay Osgerby

Edward Barber und Jay Osgerby haben gemeinsam am Royal College of Art in London Architektur studiert. Seit jener Zeit arbeiten sie zusammen an der Schnittstelle zwischen Industriedesign, Möbeldesign und Architektur.

1-9 Mikado  
10-11 Drei Untergestelle  
12-13 Zwei Sitzschalen

14-17 Modulare Teile  
18-21 Ökologieinformationen  
22-43 Anwendungsbereiche

44-56 Oberflächen und Farben  
Bezugstoffe  
57 Massangaben







**Vierbeinuntergestell:**

nicht stapelbares Holzuntergestell in Eiche natur oder Eiche dunkel oder in Aluminium pulverbeschichtet oder Aluminium poliert; durch Fachpersonal austauschbar.

**Viersternuntergestell: drehbar**

Aus Aluminium, wahlweise poliert oder pulverbeschichtet basic dark, mit Gleitern, durch Fachpersonal austauschbar.

**Fünfsternuntergestell: drehbar und höhenverstellbar**

Aus Aluminium, wahlweise poliert oder pulverbeschichtet basic dark, mit Doppelrollen (Ø 60 mm), durch Fachpersonal austauschbar.

## Zwei Sitzschalen

Mikado gibt es als Armchair mit angedeuteten Armlehnen oder als Side Chair, die je ein unterschiedliches Sitzerlebnis bieten

vitra.

vitra.



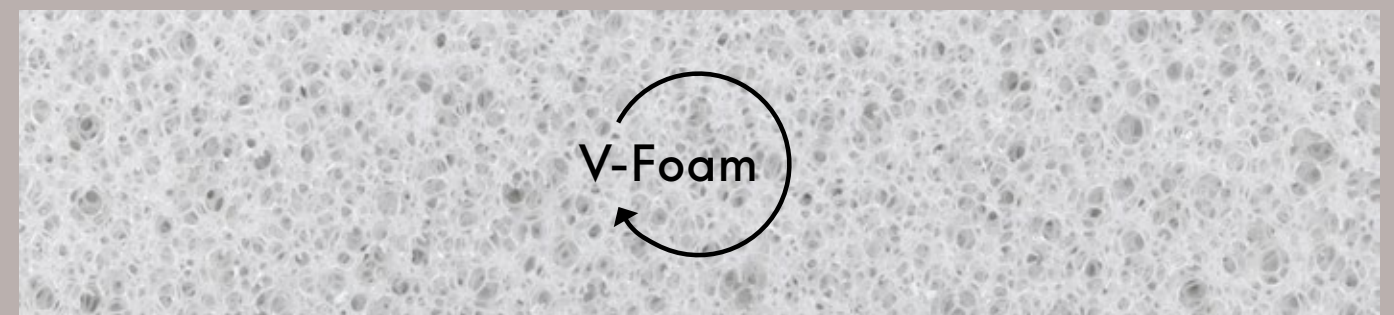
## Komfort durch Bewegung



Das Sitzen in Mikado ist geprägt von der Rundumpolsterung und der Bewegung der Rückenlehne. Ein raffiniert einfacher, unter dem Sitz versteckter Mechanismus sorgt dafür, dass die Lehne sich leicht nach hinten neigen lässt.



## V-Foam - schmelzbarer PU-Schaum



Der gemeinsam von Vitra und BASF entwickelte V-Foam ist der erste wirtschaftlich recycelbare Polyurethanschaum der Welt.

Standard-Polyurethanschaum (PU-Schaum) wird aus fossilen Brennstoffen gewonnen und weltweit in großen Mengen eingesetzt. Sein Recycling ist energieintensiv und unwirtschaftlich.

V-Foam hingegen kann eingeschmolzen, umgewandelt, in den Stoffkreislauf zurückgeführt und zu 100 % für neue Produkte eingesetzt werden. Vitra verwendet V-Foam ab 2025 sukzessive für alle Vitra-Möbel mit Formschäumung.

Mikado ist von Grund auf nachhaltig gedacht: Die Bezüge sind nicht verklebt und für die Reinigung oder den Austausch abnehmbar. Die Beine können einzeln ersetzt oder gegen andere Materialoptionen – Holz oder recyceltes Aluminium – ausgetauscht werden.

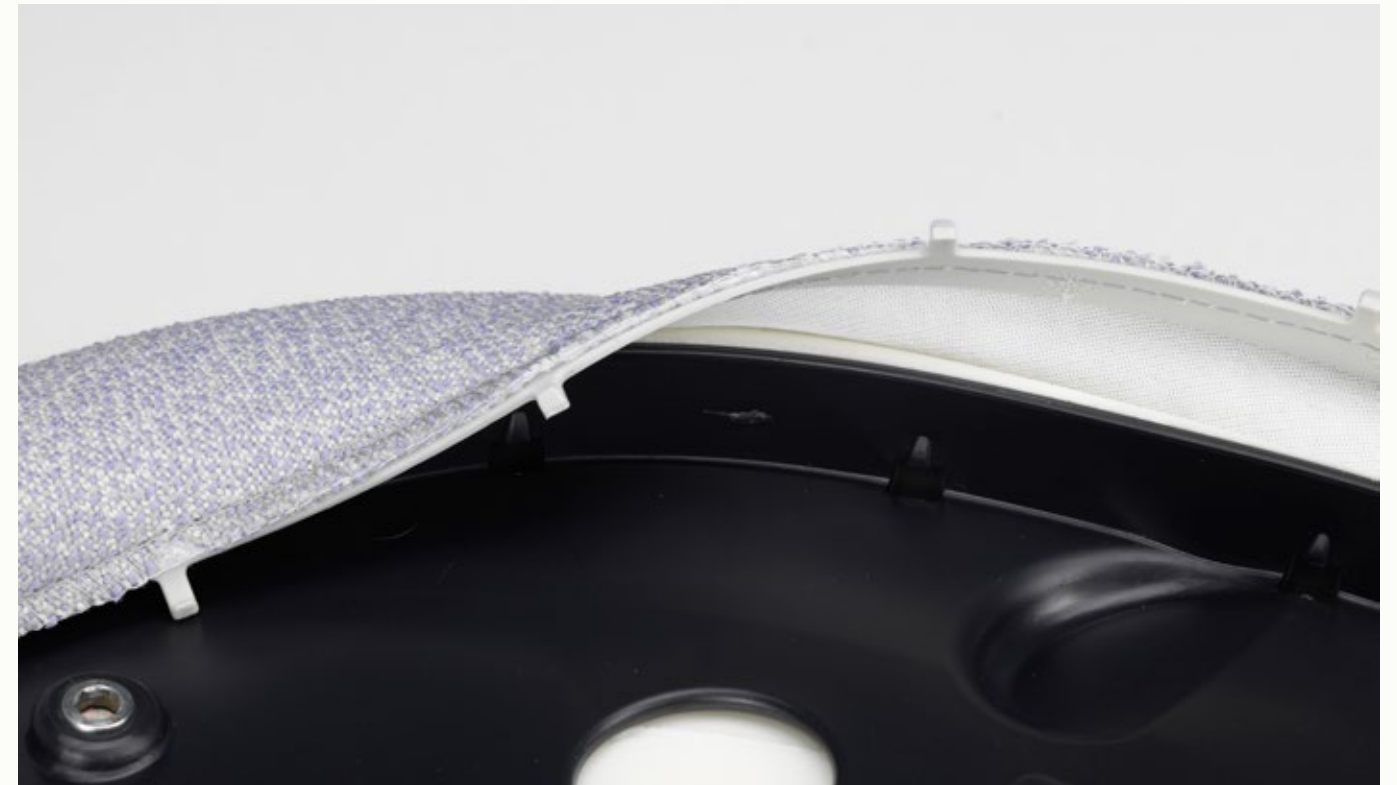
Die Sitzplatte besteht aus Aluminium mit einem hohen Recyclinganteil, die Schale der Rückenlehne aus recyceltem Post-Consumer-Polypropylen, das bei der Verwertung leicht vom Schaumstoff getrennt werden kann. Das Konzept des einfachen Tauschs von Komponenten macht Mikado langfristig wandlungsfähig und damit besonders langlebig.







## Abnehmbare Bezüge



Die Bezüge sind weder verklebt noch getackert und können – Sitz und Rückenlehne einzeln – durch den Service zur Reinigung oder zum Austausch abgezogen werden.







## Ökologieproduktpass

Der Ökologieproduktpass beinhaltet Informationen zum CO<sub>2</sub>-Fussabdruck des Produktes, dem Recycling, der Materialkomposition, der Verpackung und Logistik, der Lieferkette und den verfügbaren Produktzertifikaten. Bei Fragen zum Ökologieproduktpass oder weiteren Anliegen zum Thema Nachhaltigkeit kontaktieren Sie uns gerne über [sustainability@vitra.com](mailto:sustainability@vitra.com)

## Ersatzteile

Rollen und Gleiter können direkt über [vitra.com](https://vitra.com) bestellt werden. [Link zum Online Shop](#)  
Für andere Ersatzteile können Sie Vitra oder einen lokalen Vitra-Partner kontaktieren. [Link zur Website](#)



## Pflegeinformationen

Hier finden Sie Pflegehinweise für Bezugstoffe, Leder, Kunststoffe und Metalle. [Link zur Website](#)



## Service

Bitte kontaktieren Sie für Service-, Reparatur- oder allgemeine Anfragen unser Serviceteam über das Kontaktformular. [Link zum Service-Kontaktformular](#)



## Find Vitra

Hier können Sie Vitra oder einen Vitra-Partner für lokalen Support finden. [Find Vitra](#)



## Vitra-Produktgarantie

Die Produkte von Vitra sind auf Langlebigkeit ausgelegt und werden auf der Grundlage eines Qualitätsversprechens hergestellt, das jeden Aspekt ihrer Entwicklung und Produktion bestimmt. Für registrierte Produkte gilt entweder eine 10- oder 30-jährige Garantie, die verschiedene Vorteile wie Produktidentifizierung, Rückverfolgung der Herkunft und Zugang zu Designerinformationen und Pflegeanleitungen mit sich bringt. Diese Garantie ist Ausdruck des Nachhaltigkeitsanspruchs von Vitra.

Die vollständigen Bedingungen und weitere Informationen können [hier](#) eingesehen werden. Für die USA und Kanada gelten besondere Bedingungen.

Für Mikado gilt eine 10-jährige Garantie im Rahmen der Vitra Produktgarantie, wenn es über <https://my.vitra.com> für den privaten Gebrauch registriert wird.





## Vitra-Testcenter

Vitra-Produkte werden im eigenen Testcenter von Vitra unter dem Parameter einer 15-jährigen Nutzung getestet. Vitra prüft weit über die üblichen Anforderungen hinaus, der Vitra-Prüfkatalog setzt sich aus den

jeweils härtesten Tests der Welt zusammen (worst-case Prüfungen). Im Laufe der Jahre hat Vitra zusätzliche eigene Prüfungen entwickelt, die in keinen offiziellen Normenkatalogen enthalten sind.



## Greenguard

Das GREENGUARD Indoor Air Quality Certified Label (2001) kennzeichnet Produkte, die zu einer guten Innenraumqualität beitragen.



## GS

Mit dem Siegel geprüfte Sicherheit (GS) bescheinigt ein staatlich autorisiertes Prüfinstitut die Gebrauchstauglichkeit und Sicherheit der Konstruktion und überwacht die Fertigung in regelmäßigen Abständen.



## Ergonomie geprüft

Das Ergonomiesiegel bestätigt die Erfüllung ergonomischer Anforderungen und Prüfkriterien, die über die gesetzlichen Mindestanforderungen an Bürodrehstühle hinausgehen.

## BIFMA

## Bifma

Mikado erfüllt ANSI/BIFMA X5.1-2011 und deckt damit die hohen Sicherheitsanforderungen des US-amerikanischen Marktes ab.





# Ein Stuhl für alle Bereiche

Mikado gibt es als Armchair mit angedeuteten Armlehnen oder als Side Chair, die je ein unterschiedliches Sitzenerlebnis bieten und sich doch so ähnlich sind, dass sie kombiniert werden können, ohne die visuelle Ruhe an einem Tisch oder in einem Raum zu stören. Verschiedene Beine, zwei Rückenlehnen, unterschiedliche Stoff- und Lederbezüge und viele Farben bieten vielfältige Kombinationsmöglichkeiten.



# Anwendungsbereiche der Bezugsmaterialien

Bisher hat Vitra die Bezugsmaterialien in zwei Kategorien und in die Anwendungsbereiche «Home» und «Office» eingeteilt. Weil die Bereiche sich verändern, erweitern und immer mehr ineinander übergehen, wird die Kategorisierung nun an realistischere Nutzungsszenarien angepasst. Die neue Terminologie verwendet verständliche Begriffe und eine Punkteskala von 1 bis 3. Alle bestehenden und neuen Bezugsmaterialien von Vitra werden diesen neuen Anwendungsbereichen zugeordnet.

## Residential Use

sehr wohnlich und natürlich, begrenzte Abnutzungsbeständigkeit



### Savana

Die unterschiedlich dicken Garne des Mischgewebes Savana erzeugen eine unregelmässige Weboptik mit einem lebendigen und edlen Erscheinungsbild.

## Medium Use

robust und langlebig, wohnlich und benutzerfreundlich



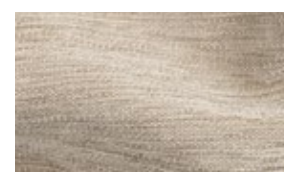
### Cento

Cento besteht zu 100 % aus hochwertiger Schurwolle mit Bouclé-Charakter und einer dreidimensionalen Struktur.



### Dumet

Dumet ist ein Baumwoll-Mischgewebe in Leinwandbindung mit einem lebendigen Erscheinungsbild in Melange-Tönen.



### Iroko 2

Das Chenillegarn verleiht dem Textil mit seinem Flor eine lebendige Optik und eine samtartige, wohnliche Haptik.



### Leder Premium F

Leder Premium F ist ein eher glattes Rindleder mit flachem Narbenbild und leichtem Kuppenglanz. Es ist durchgefärbt und leicht pigmentiert.



### Nubia

Nubia ist ein Mischgewebe mit einer ausserordentlich lebendigen, natürlichen Optik und einer wohnliche Haptik.

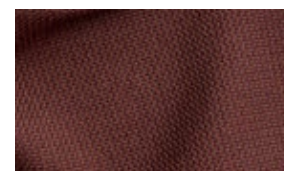


### Hola

Der Stoff Hola besteht zu 100 % aus recyceltem Polyester mit einer baumwollartigen Optik.

## Heavy Use

hohe technische Werte, sehr robust und langlebig



### Credo

Credo ist ein langlebiger Wollstoff aus hochwertigem Kammgarn mit angenehmer Haptik.



### Leder

Das Standard-Leder von Vitra ist ein robustes Rindleder mit gleichmässigem Narbenbild, durchgefärbt und pigmentiert mit Narbenprägung.



### Plano

Plano ist ein robustes, ebenmässiges Flachgewebe in Leinwandbindung mit einer grossen Farbpalette.



### Volo

Volo ist ein strukturierter Wollstoff, dessen raffinierte Bindung ihm eine elegante Optik verleiht.

























Helle, hochwertige Materialien wie Marmor, Leder, Kirsch- und Eichenholz, kombiniert mit warmen Ocker- und kühleren Silbertönen sorgen für eine frische, klare Umgebung. Naturstoffe wie Cento oder Bouclé-Stoffe wie Nubia und Savana fügen sich ganz natürlich ein.



Hier passt Mikado in neutralen, hellen Polsterfarben wie Crème oder Stone und mit einem Untergestell aus Eiche, aus in der Farbe Kreide pulverbeschichtetem Aluminium oder klassisch aus poliertem Aluminium besonders gut.



Mikado Armchair  
**Nubia**  
10 salt'n pepper



Mikado Side Chair  
**Credo**  
12 gestein



Mikado Armchair  
**Savana**  
01 perle melange



Mikado Side Chair  
**Nubia**  
03 crème/sand



Mikado Armchair  
**Iroko**  
01 limone



Mikado Side Chair  
**Savana**  
04 papyrus melange



Mikado Side Chair  
**Leder Premium F**  
62 ocker



Mikado Armchair  
**Plano**  
98 dunkelrot/nero





Feine Kombinationen aus neutralen Farben und hellen Rot- und Orange-, Eisblau- und Grautönen mit Materialien wie Birken- oder Eichenholz, Keramik, Jute und Karton sowie mit Naturstoffen wie Cento schaffen eine natürliche, zurückhaltende Stimmung.



Hier passt Mikado in hellen Farben wie Nude oder Orange und mit einem hellen Untergestell in Eiche oder in der Farbe Kreide pulverbeschichtetem Aluminium.



Mikado Side Chair  
**Plano**  
12 lichtgrau/eisblau



Mikado Armchair  
**Nubia**  
01 elfenbein/perle



Mikado Armchair  
**Leder Premium F**  
63 cashew



Mikado Side Chair  
**Savana**  
04 papyrus melange



Mikado Armchair  
**Dumet**  
25 ocker melange



Mikado Side Chair  
**Nubia**  
03 crème/sand



Mikado Side Chair  
**Cento**  
05 orange

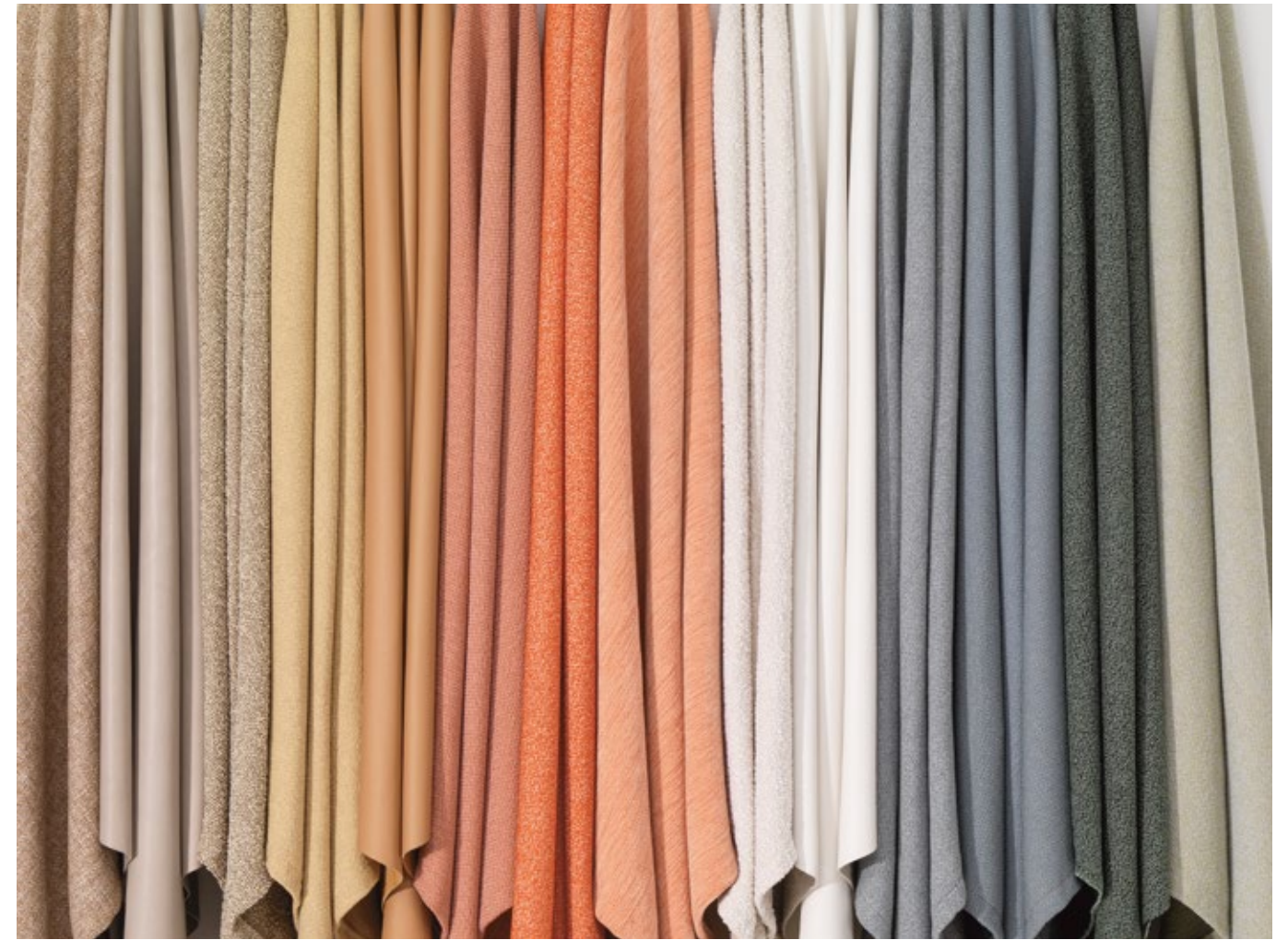


Mikado Armchair  
**Cento**  
12 dunkelrot melange





Kräftige Farben wie Grün oder Rosa und schwarze Akzente in Kombination mit Materialien wie recyceltem Kunststoff, Linoleum, Metall, dunklem Eichen- oder Eschenholz und Kork strahlen Jugendlichkeit und Selbstbewusstsein aus. Dazu passen die Stoffe Volo, Plano, Cento oder Credo in starken Farben.



Hier macht Mikado in bunten Bezügen, z.B. grünlich oder rosa, mit hellen Eichen- oder Aluminiumbeinen eine besonders gute Figur.



Mikado Armchair  
**Nubia**  
03 crème/sand



Mikado Armchair  
**Dumet**  
27 zartblau/smaragd



Mikado Side Chair  
**Cento**  
09 malachit



Mikado Side Chair  
**Credo**  
22 smaragd/efeu



Mikado Side Chair  
**Dumet**  
03 crème/sand



Mikado Armchair  
**Cento**  
02 pink/senf



Mikado Side Chair  
**Iroko**  
16 salm



Mikado Armchair  
**Plano**  
75 kastanie/nero





Nussbaum- und Palisanderholz, glänzende Materialien wie Glas, Samt, Seide und Spiegel sowie Stoffe wie Iroko, Dumet und Corsaro sorgen im Zusammenspiel mit dunklen Farben, von Burgunder über Dunkelbraun bis Jade und mit Kontrasten in Schwarz-Weiss für eine vornehme Umgebung.



Mikado passt hier mit dunkler Polsterung – dunkelbraune, dunkelrote oder dunkelgrüne Farbtöne – und einem ebenfalls dunklen Untergestell aus Eiche oder Aluminium.



Mikado Side Chair  
**Savana**  
03 mauve melange



Mikado Armchair  
**Cento**  
12 dunkelrot melange



Mikado Side Chair  
**Cento**  
11 trüffel/schwarz



Mikado Armchair  
**Savana**  
08 graphit melange



Mikado Side Chair  
**Nubia**  
10 salt'n pepper



Mikado Armchair  
**Volo**  
16 schwarz



Mikado Armchair  
**Leder Premium F**  
59 jade



Mikado Side Chair  
**Cento**  
09 malachit







## Vierbeinuntergestell in Aluminiumdruckguss



**37**  
kreide pulverbeschichtet (glatt)



**03**  
Aluminium poliert

## Vierstern- und Fünfsternuntergestell in Aluminiumdruckguss



**03**  
Aluminium poliert



**91**  
mint pulverbeschichtet (glatt)



**30**  
basic dark pulverbeschichtet (glatt)



**30**  
basic dark pulverbeschichtet (glatt)

## Metall

Vitra setzt am häufigsten Aluminium und Stahl ein. Weil die Herstellung von Aluminiumrecycling 94 % weniger Energie als die Gewinnung von Primäraluminium benötigt, verwendet Vitra wo möglich Aluminium mit einem Recycling-Anteil von 95 %.

Metalloberflächen sind je nach Produkt pulverbeschichtet, verchromt, poliert, verzinkt, mit Flüssiglack behandelt oder gestrahlt erhältlich. Die glatte oder leicht strukturierte Pulverbeschichtung dient der Farbgebung und dem Schutz.

## Vierbein-Untergestell in Holz



**10**  
Eiche, natur, lackiert



**04**  
Eiche, dunkel, lackiert

## Massivholz

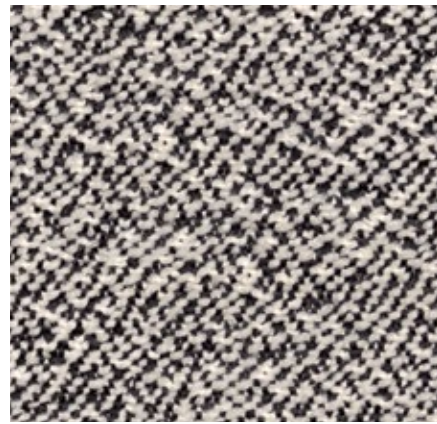
Holz ist ein natürliches Material. Darum weist jedes Stück davon deutliche Unterschiede in Struktur und Farbe auf und macht das einzelne Möbel zu einem Unikat.

Vitra stellt strenge Anforderungen an die Holzqualität und verwendet für die Produktion eines Massivholz-Möbels das Holz von mehreren Bäumen. Das führt zu einer individuellen und lebhaften Optik, aber auch dazu, dass ein Holzmuster höchstens annähernd die Struktur und Farbe des fertigen Produkts abbilden kann. Abweichungen sind schon deshalb unvermeidlich, weil der Lichteinfluss das Holzmuster dauerhaft verändert.

Die von Vitra verwendeten Massivhölzer stammen hauptsächlich aus Europa und werden je nach Einsatzbereich geölt oder lackiert, um die Eigenschaften des natürlichen Materials zu betonen und zu schützen. Alle Holzarten verändern aber dennoch unter Lichteinfluss mit der Zeit ihre Farbe.



## Cento Medium use, F120



Cento besteht zu 100 % aus hochwertiger Schurwolle. Sein Bouclé-Charakter und seine dreidimensionale Struktur sorgen für eine lebendige Optik und eine voluminöse, körnige Haptik. Dank seiner nachhaltigen Sortenreinheit ist Cento mit dem EU-Ökolabel ausgezeichnet.

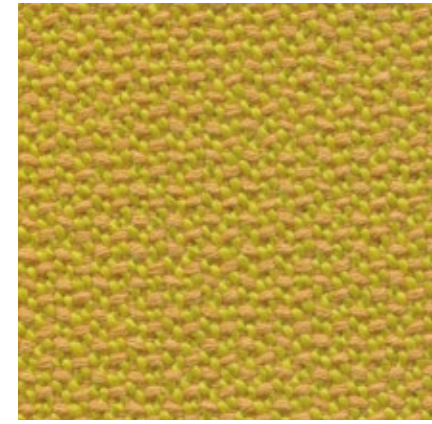
Cento ist in 14 Farben erhältlich.

Material	100 % Schurwolle
Gewicht	620 g/m <sup>2</sup>
Breite	147 cm +/- 2 cm
Scheuerfestigkeit	30.000 Martindale
Lichtechtheit	Typ 5
Pilling	Note 4-5
Reibechtheit	Note 4 trocken und nass

### Cento



## Credo Heavy use, F120



Credo ist ein langlebiger Wollstoff aus hochwertigem Kammgarn mit angenehmer Haptik. Die Duo- und Triotöne erzeugen eine lebendige Wirkung mit einer charakteristischen Struktur. Credo wirkt wärmeausgleichend und sorgt für ein angenehmes Sitzklima. Der Stoff kann auch in Büroumgebungen verwendet werden.

Credo ist in 22 Farben erhältlich.

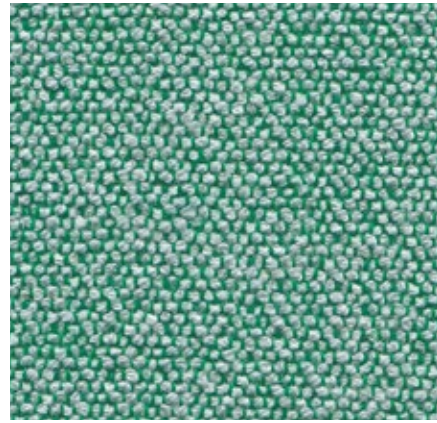
Material	5 % Polyamid, 95 % Schurwolle
Gewicht	640 g/m <sup>2</sup>
Breite	145 cm +/- 2 cm
Scheuerfestigkeit	100.000 Martindale
Lichtechtheit	Typ 6
Pilling	Note 4-5
Reibechtheit	Note 4-5 trocken und nass

### Credo





## Dumet Medium use, F80



Dumet ist ein Baumwoll-Mischgewebe in Leinwandbindung mit einem lebendigen Erscheinungsbild. Die natürlichen Melange-Töne sorgen für eine elegante Optik mit italienischem Flair. Dumet weist eine weiche und angenehm kühle Haptik auf.

Dumet ist in 20 Farben erhältlich.

### Dumet



**vitra.**

Material	9 % Polyamid, 8 % Leinen, 22 % Wolle, 46 % Baumwolle, 15 % Viscose
Gewicht	485 g/m <sup>2</sup>
Breite	147 cm +/- 2 cm
Scheuerfestigkeit	40.000 Martindale
Lichtechtheit	Typ 5
Pilling	Note 3-4
Reibechtheit	Note 3-4 trocken und nass

## Hola Medium use, F40



Der Stoff Hola besteht zu 100 % aus recyceltem Polyester. Seine fein texturierten Fäden sind zu einem weichen Gewebe mit einer fast baumwollartigen Haptik verarbeitet. Gleichzeitig ist er so robust, dass er auch in halböffentlichen Räumen wie Hotellobbys eingesetzt werden kann. Hola ist Oekotex-zertifiziert und beim Färbefahren bleibt das Wasser in einem Kreislauf. Hola gibt es in 11 Farben.

Material	100 % recyceltes Polyester
Gewicht	470 g/m <sup>2</sup>
Breite	142 cm +/- 2 cm
Scheuerfestigkeit	60.000 Martindale
Lichtechtheit	Typ 5
Pilling	Note 4-5
Reibechtheit	Note 4-5 trocken und nass

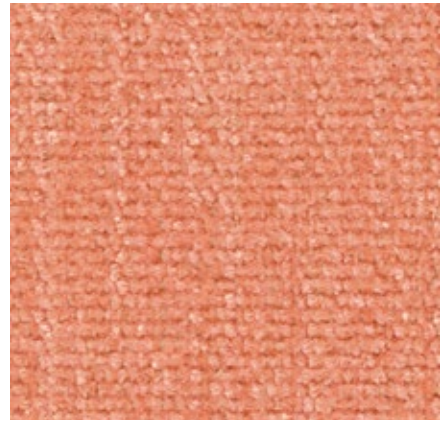
**vitra.**

### Hola





## Iroko 2 Medium use, F80



Iroko 2 ist ein weiches Flachgewebe mit Chenillegarn. Dieses verleiht dem Textil mit seinem Flor eine lebendige Optik und eine samtartige, wohnliche Haptik. Baumwolle sorgt für die kühlenden Eigenschaften des Stoffes.

Iroko 2 ist in 17 Farben erhältlich.

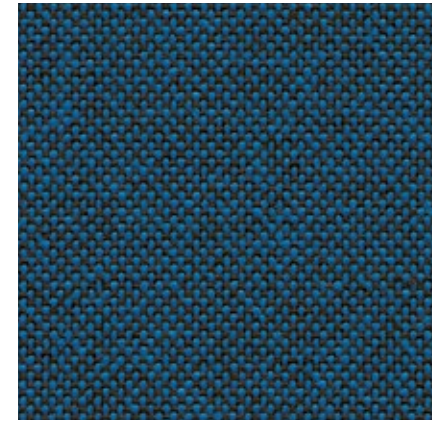
Material	48 % Polyacryl, 20 % Polyester, 32 % Baumwolle
Gewicht	700 g/m <sup>2</sup>
Breite	152 cm +/- 3 cm
Scheuerfestigkeit	40.000 Martindale
Lichtechtheit	Typ 5
Pilling	Note 3-4
Reibechtheit	Note 3-4 trocken und nass

### Iroko 2



## vitra.

## Plano Heavy use, F30



Plano ist ein robustes, ebenmässiges Flachgewebe in Leinwandbindung. Die grosse Farbpalette an Duo-Tönen mit neuen, zarten Washed-Out-Farben enthält viele relativ neutrale Töne und ist in vielen Farben auf die Hopsak-Palette abgestimmt. Plano eignet sich aufgrund seiner Langlebigkeit auch ideal für Office-Einrichtungen.

Plano ist in 39 Farben erhältlich.

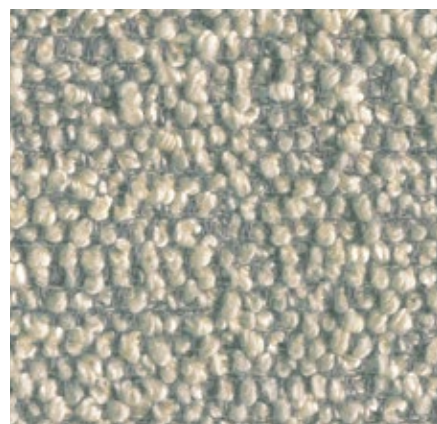
Material	100 % Polyester
Gewicht	265 g/m <sup>2</sup>
Breite	142 cm +/- 2 cm
Scheuerfestigkeit	80.000 Martindale
Lichtechtheit	Typ 6
Pilling	Note 4-5
Reibechtheit	Note 4-5 trocken und nass

### Plano





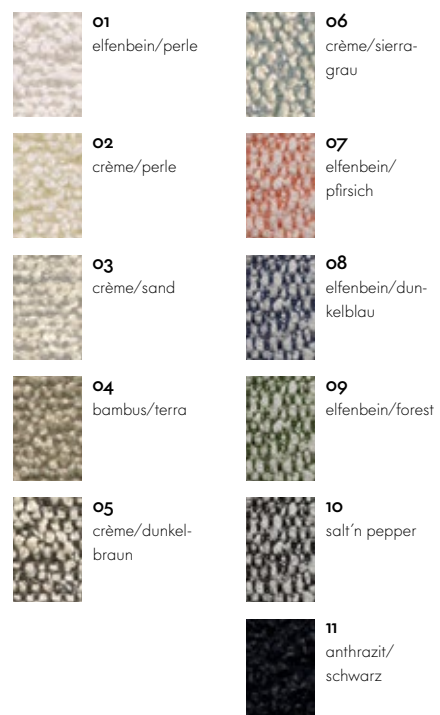
## Nubia Medium use, F100



Nubia ist ein Mischgewebe mit einer ausserordentlich lebendigen, natürlichen Optik. Seine feine Unterkonstruktion wird durch ein voluminöses Bouclé-Garn aufgebrochen, das dem Stoff Tiefe und eine wohliche Haptik verleiht. Die Garne ergeben je nach Kombination kontrastreiche oder ruhige Farbspiele mit einem südländischen Flair.

Nubia ist in 11 Farben erhältlich.

### Nubia



**vitra.**

Material	2 % Polyamid, 30 % Schurwolle, 25 % Polyacryl, 43 % Polyester
Gewicht	570 g/m <sup>2</sup>
Breite	140 cm
Scheuerfestigkeit	35.000 Martindale
Lichtechtheit	Typ 5
Pilling	Note 4
Reibechtheit	Note 3-4 trocken und nass

## Savana Residential use, F80



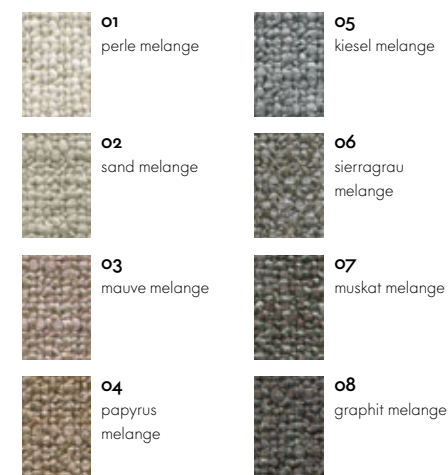
Die unterschiedlich dicken Garne des Mischgewebes Savana erzeugen eine unregelmässige Weboptik mit einem lebendigen und edlen Erscheinungsbild. Eine Farbpalette an natürlichen und gedeckten Erdtönen sowie der trockene, angenehme Griff unterstreichen den italienischen Charakter des Stoffs.

Savana ist in 8 Farben erhältlich.

**vitra.**

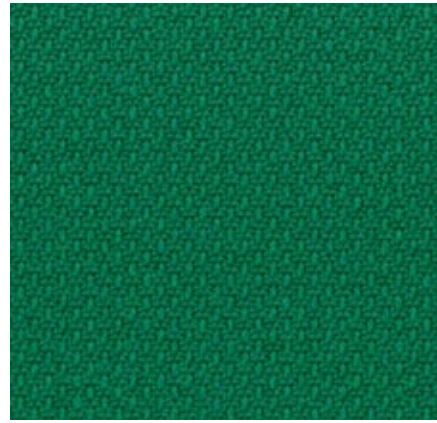
Material	8 % Polyamid, 50 % Polyacryl, 23 % Leinen, 19 % Baumwolle
Gewicht	820 g/m <sup>2</sup>
Breite	140 cm
Scheuerfestigkeit	30.000 Martindale
Lichtechtheit	Typ 5
Pilling	Note 3-4
Reibechtheit	Note 3-4 trocken und nass

### Savana





## Volo Heavy use, F60



Volo ist ein strukturierter Wollstoff, dessen raffinierte Bindung ihm eine elegante Optik verleiht. Der ausdrucksstarke Stoff mit angenehmer Haptik bringt seine starken Unifarben hervorragend zur Geltung. Trotz seines wohnlichen Ausdrucks eignet sich Volo für den Einsatz im Objektbereich.

Volo ist in 16 Farben erhältlich.

Material	15 % Polyamid, 85 % Schurwolle
Gewicht	435 g/m <sup>2</sup>
Breite	145 cm +/- 3 cm
Scheuerfestigkeit	100.000 Martindale
Lichtechtheit	Typ 6
Pilling	Note 4-5
Reibechtheit	Note 4-5 trocken und nass

**vitra.**

### Volo



## Leder Heavy use, L20



Das Standard-Leder von Vitra ist ein robustes Rindleder mit gleichmäßigem Narbenbild, durchgefärbt und pigmentiert mit Narbenprägung. Es hält grossen Beanspruchungen stand, ist pflegeleicht und kann auch in Büroumgebungen eingesetzt werden.

Leder ist in 16 Farben erhältlich.

Material	Robustes Rindleder mit ausgeprägter, gleichmäßig verteilter Narbung
Lichtechtheit	Typ 6
Dicke	1,1-1,3 mm
Reibechtheit	Note 4 trocken und nass

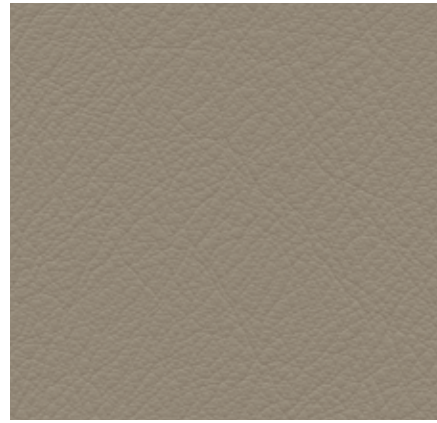
**vitra.**

### Leder





# Leder Premium F Medium use, L50



Leder Premium F ist ein eher glattes Rindleder mit flachem Narbenbild und leichtem Kuppenglanz. Es ist durchgefärbt und leicht pigmentiert. Für seine Herstellung wird ein Gerbstoff verwendet, der aus Olivenbaumblättern (Abfallprodukt der Olivenenernte) gewonnen wird.

Leder Premium F ist in 22 Farben erhältlich.

**Material** Semi-Anilin-Rindsnappaleder mit besonders weichem Griff, pflanzlich gegerbt.  
**Lichtechtheit** Typ 5  
**Dicke** 1,1-1,3 mm  
**Reibechtheit** Note 4 trocken und nass

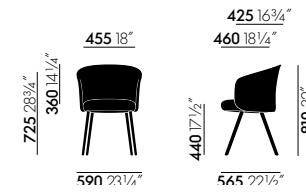
## Leder Premium F



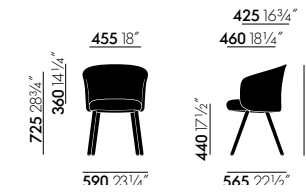
**vitra.**

# Massangaben

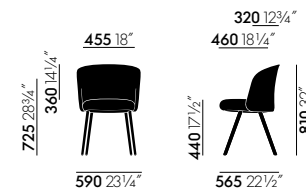
(Masse wurden ermittelt nach EN 1335-1:2000)



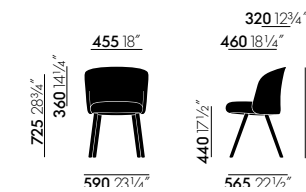
**Mikado Armchair,  
Beine Aluminium-Druckguss**



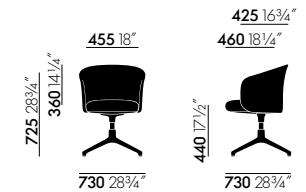
**Mikado Armchair,  
Beine Holz**



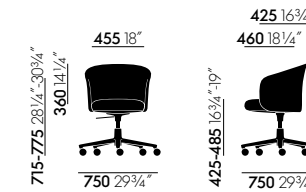
**Mikado Side Chair,  
Beine Aluminium-Druckguss**



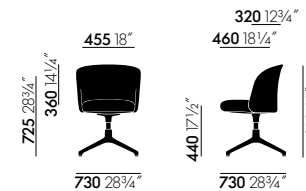
**Mikado Side Chair,  
Beine Holz**



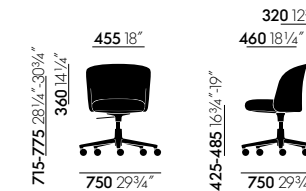
**Mikado Armchair,  
Viersternuntergestell**



**Mikado Armchair,  
Fünfsternuntergestell**



**Mikado Sidechair,  
Viersternuntergestell**



**Mikado Sidechair,  
Fünfsternuntergestell**

