

# ID Visitor

Antonio Citterio, 2021



ID Visitor ist ein komfortabler Besucherstuhl, den Antonio Citterio mit Vitra passend zur Bürostuhlfamilie ID Chair Concept entwickelt hat. Dank seiner zurückhaltenden, funktionalen Gestaltung lässt sich ID Visitor jedoch mit fast allen Bürostühlen kombinieren und in unterschiedlichste Arbeitsumgebungen integrieren.

Die Rückenlehne kann aus vier Versionen gewählt werden, die jeweils zu den Rückenlehnen der ID Chairs passen. Das Untergestell greift die Konstruktionsweise des legendären Vitra-Besucherstuhls Visavis auf, gibt ihr aber mit den neuen Rückenlehnen und den pulverbeschichteten Materialien einen zeitgemässen Ausdruck.

Dank der Vielfalt an Stoffen und Farben findet sich für jede Umgebung der passende ID Visitor.

## Materialien

### ID Visitor Air

- **Rückenlehne:** unbezogene, perforierte Kunststoff-Rückenlehne in basic dark oder soft grey. Armlehnen aus Polypropylen in basic dark oder dimgrey.
- **Sitz:** Sitzpolster aus dem recycelbaren Polyurethanschaum «V-Foam». Sitzbezug in Stoff oder Leder.

### ID Visitor Mesh

- **Rückenlehne:** Kunststoff-Rückenlehne mit 3D-Abstandsgewirke mit umlaufender Doppelnaht. Armlehnen aus Polypropylen in basic dark oder dimgrey.
- **Sitz:** Sitzpolster aus dem recycelbaren Polyurethanschaum «V-Foam». Sitzbezug in Stoff oder 3D-Abstandsgewirke.

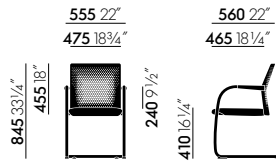
### ID Visitor Soft

- **Rückenlehne:** Kunststoff-Rückenlehne mit weicher Auflage aus dem recycelbaren Polyurethanschaum «V-Foam», mit Stoff oder Leder bezogen. Leder mit horizontaler Doppelnaht in Rückenmitte. Armlehnen aus Polypropylen in basic dark oder dimgrey.
- **Sitz:** Sitzpolster aus recycelbarem Polyurethanschaum «V-Foam». Sitzbezug wie Rückenbezug in Stoff oder Leder.

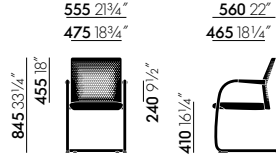
### ID Visitor Trim

- **Rückenlehne:** Kunststoff-Rückenlehne mit Polyurethanaufgabe aus dem recycelbaren Polyurethanschaum «V-Foam» in Stoff mit umlaufender Doppelnaht. Armlehnen aus Polypropylen in basic dark oder dimgrey.
- **Sitz:** Sitzpolster aus recycelbarem Polyurethanschaum «V-Foam». Sitzbezug wie Rückenbezug in Stoff.
- **Untergestell:** Freischwinger-Untergestell aus Stahlrohr glanzchrom oder pulverbeschichtet basic dark oder softgrey. Wahlweise jeweils stapelbar erhältlich (max. 4 Stühle).
- **Hinweis:** Da Stapeln Kratzer verursachen kann, empfehlen wir zum Stapeln die verchromte Variante. In der stapelbaren Ausführung ist die Sitzabdeckung in basic dark (bei Armlehnen in basic dark) oder softgrey (bei Armlehnen in dimgrey).
- **Optional:** Als Zubehör ist ein klappbares Universal-Schreibtiscover in Kunststoff schwarz für die verchromte Variante erhältlich.

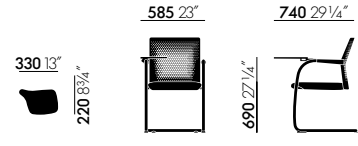
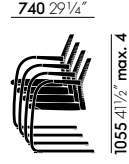
MASSANGABEN (Masse wurden ermittelt nach EN 1335-1:2000)



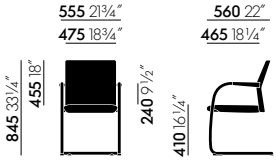
ID Visitor Air, nicht stapelbar



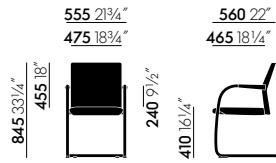
ID Visitor Air, stapelbar



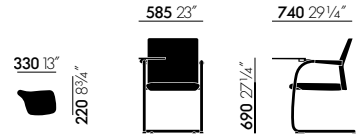
ID Visitor Air mit Schreibtislar



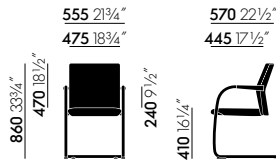
ID Visitor Mesh, nicht stapelbar



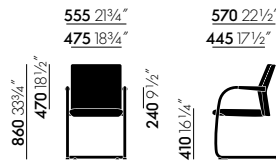
ID Visitor Mesh, stapelbar



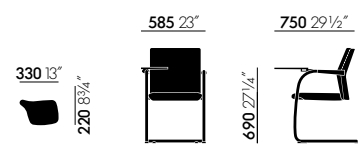
ID Visitor Mesh mit Schreibtislar



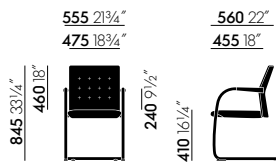
ID Visitor Soft, nicht stapelbar



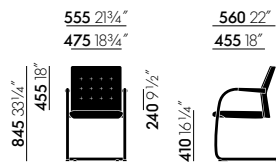
ID Visitor Soft, stapelbar



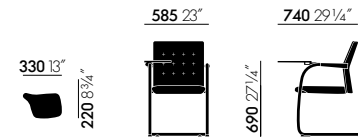
ID Visitor Soft mit Schreibtislar



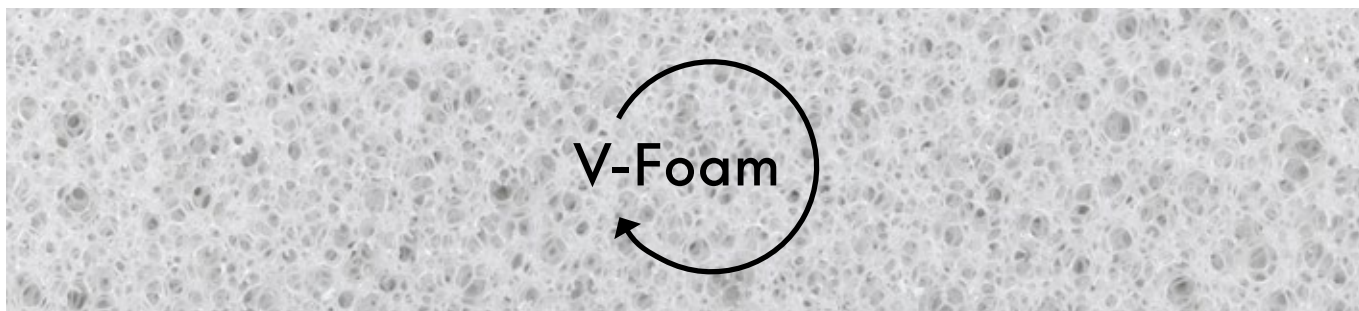
ID Visitor Trim, nicht stapelbar



ID Visitor Trim, stapelbar



ID Visitor Trim mit Schreibtislar



Der gemeinsam von Vitra und BASF entwickelte V-Foam ist der erste wirtschaftlich recycelbare Polyurethanschaum der Welt.

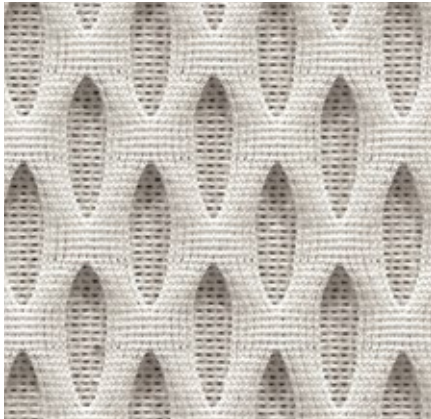
Standard-Polyurethanschaum (PU-Schaum) wird aus fossilen Brennstoffen gewonnen und weltweit in großen Mengen eingesetzt. Sein Recycling ist energieintensiv und unwirtschaftlich.

V-Foam hingegen kann eingeschmolzen, umgewandelt, in den Stoffkreislauf zurückgeführt und zu 100 % für neue Produkte eingesetzt werden. Vitra verwendet V-Foam ab 2025 sukzessive für alle Vitra-Möbel mit Formschaumpolsterung.

**FARBEN UND MATERIALIEN**

<div style="display: flex; align-items: center;"> <div style="width: 40px; height: 40px; background-color: #cccccc; margin-right: 5px;"></div> <div> <p><b>01</b> glanzchrom</p> </div> </div>	<div style="display: flex; align-items: center;"> <div style="width: 40px; height: 40px; background-color: #d3d3d3; margin-right: 5px;"></div> <div> <p><b>53</b> soft grey pul- verbeschichtet (struktur)</p> </div> </div>	<div style="display: flex; align-items: center;"> <div style="width: 40px; height: 40px; background-color: #a9a9a9; margin-right: 5px;"></div> <div> <p><b>53</b> soft grey</p> </div> </div>	<div style="display: flex; align-items: center;"> <div style="width: 40px; height: 40px; background-color: #696969; margin-right: 5px;"></div> <div> <p><b>21</b> dimgrey</p> </div> </div>
<div style="display: flex; align-items: center;"> <div style="width: 40px; height: 40px; background-color: #333333; margin-right: 5px;"></div> <div> <p><b>30</b> basic dark pul- verbeschichtet (struktur)</p> </div> </div>	<div style="display: flex; align-items: center;"> <div style="width: 40px; height: 40px; background-color: #191919; margin-right: 5px;"></div> <div> <p><b>30</b> basic dark</p> </div> </div>	<div style="display: flex; align-items: center;"> <div style="width: 40px; height: 40px; background-color: #000000; margin-right: 5px;"></div> <div> <p><b>30</b> basic dark</p> </div> </div>	
<p>Untergestell</p> <p>.....</p>	<p>Rücken ID Visitor Air</p> <p>.....</p>	<p>Armlehnen</p> <p>.....</p>	

# Diamond Mesh Heavy use



Diamond Mesh ist ein technisches Gewirke mit dreidimensionalem, wabenförmigem Aufbau. Die grossen Waben erzeugen Hohlräume und sorgen für ein angenehmes Sitzklima mit guter Luftzirkulation. Mit diesen Eigenschaften und seiner technischen, aber doch lebendigen Optik eignet sich die robuste Wirkware hervorragend für Büroumgebungen.

Diamond Mesh ist in 7 Farben erhältlich.

Material	100 % Polyester
Gewicht	600 g/m <sup>2</sup>
Breite	165 cm
Scheuerfestigkeit	45.000 Martindale
Lichtechtheit	Typ 6
Pilling	Note 4-5
Reibechtheit	Note 4-5 trocken und nass



**24**  
soft grey



**21**  
dimgrey



**77**  
backstein



**67**  
asphalt



**01**  
olivgrün



**66**  
nero



**02**  
rauchblau

# Silk Mesh Heavy use



Silk Mesh ist ein dreidimensionales, technisches Gewirke. Die wabenförmige Struktur mittlerer Grösse sorgt dank der Hohlräume nicht nur für einen komfortablen Polstereffekt, sondern auch für ein angenehmes Sitzklima. Silk Mesh ist sehr robust und eignet sich für den Einsatz in Büroumgebungen.

Silk Mesh ist in 7 Farben erhältlich.

Material	100 % Polyester
Gewicht	300 g/m <sup>2</sup>
Breite	170 cm +/- 3 cm
Scheuerfestigkeit	40.000 Martindale
Lichtechtheit	Typ 6
Pilling	Note 4-5
Reibechtheit	Note 4-5 trocken und nass



**24**  
soft grey



**21**  
dimgrey



**77**  
backstein



**67**  
asphalt



**01**  
olivgrün

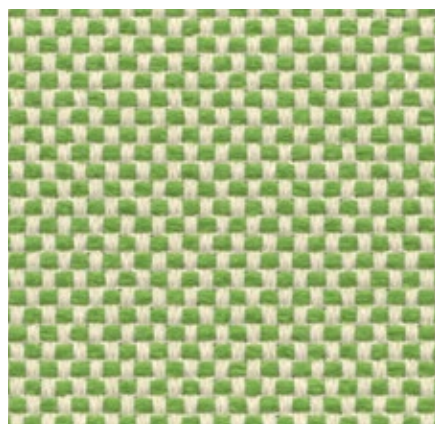


**66**  
nero



**02**  
rauchblau

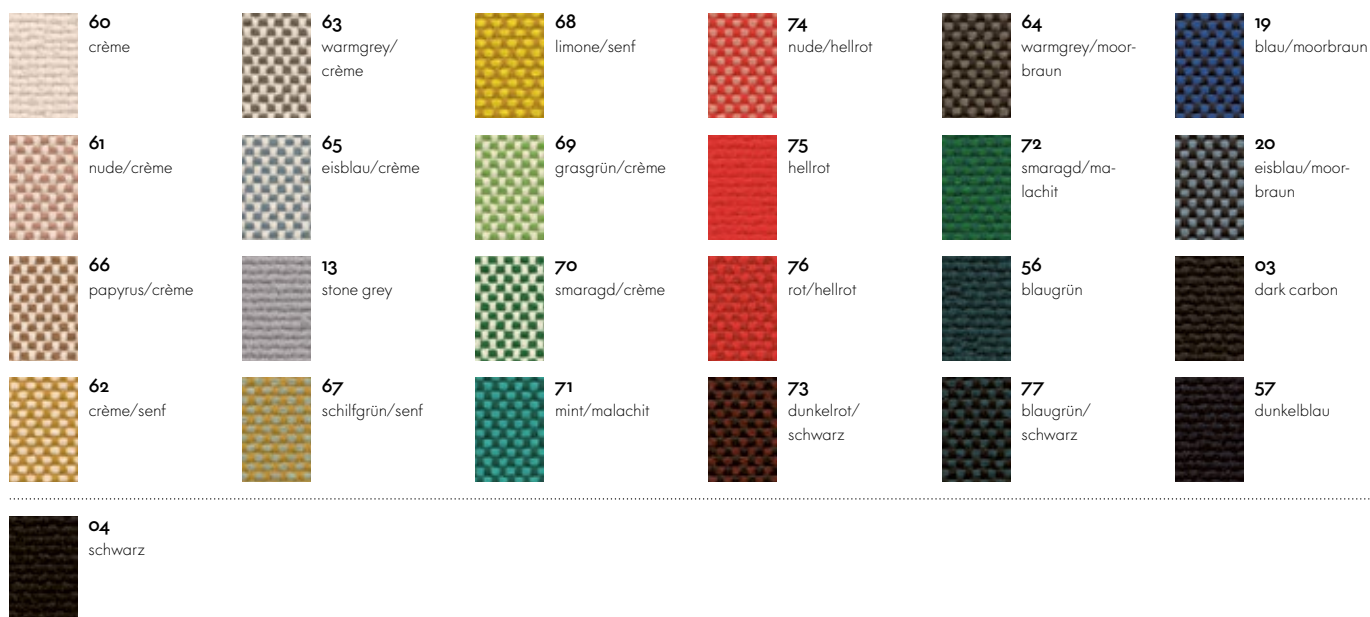
# Laser RE Heavy use, F40



Der umweltfreundliche Stoff Laser RE wird aus recyceltem Polyester hergestellt. Er zeigt eine markante Weboptik, die insbesondere durch die kontrastreichen Duo-Töne in der Farbpalette von 25 Farben zur Geltung gebracht werden. Laser RE ist unkompliziert, scheuerfest, pflegeleicht und unempfindlich und kann darum auch in Büroumgebungen eingesetzt werden.

Laser RE ist in 25 Farben erhältlich.

Material	100 % recyceltes Polyester
Gewicht	520 g/m <sup>2</sup>
Breite	144 cm +/- 2 cm
Scheuerfestigkeit	100.000 Martindale
Lichtechtheit	Typ 6
Pilling	Note 4-5
Reibechtheit	Note 4-5 trocken und nass



# Plano Heavy use, F30



Plano ist ein robustes, ebenmässiges Flachgewebe in Leinwandbindung. Die grosse Farbpalette an Duo-Tönen mit neuen, zarten Washed-Out-Farben enthält viele relativ neutrale Töne und ist in vielen Farben auf die Hopsak-Palette abgestimmt. Plano eignet sich aufgrund seiner Langlebigkeit auch ideal für Office-Einrichtungen.

Plano ist in 39 Farben erhältlich.

Material	100 % Polyester
Gewicht	265 g/m <sup>2</sup>
Breite	142 cm +/- 2 cm
Scheuerfestigkeit	80.000 Martindale
Lichtechtheit	Typ 6
Pilling	Note 4-5
Reibecktheit	Note 4-5 trocken und nass

 <b>05</b> cremeweiss/ sierragrau	 <b>34</b> wiesengrün/ forest	 <b>12</b> lichtgrau/eisblau	 <b>81</b> blau/coconut	 <b>19</b> sierragrau	 <b>73</b> nero/coconut
 <b>18</b> hellgrau/ sierragrau	 <b>61</b> classic green/ cognac	 <b>17</b> forest/sierragrau	 <b>86</b> dunkelblau/ braun	 <b>74</b> sierragrau/nero	 <b>66</b> nero
 <b>39</b> gelb/pastellgrün	 <b>41</b> classic green/ forest	 <b>40</b> coconut/forest	 <b>13</b> nero/eisblau	 <b>69</b> dunkelgrau	 <b>54</b> braun
 <b>68</b> avocado	 <b>52</b> mint/forest	 <b>43</b> petrol/nero	 <b>87</b> nero/cremeweiss	 <b>62</b> dunkelgrau/nero	 <b>75</b> kastanie/nero

---

 <b>67</b> cognac	 <b>72</b> poppy red	 <b>84</b> poppy red/ champagner	
 <b>11</b> kastanie/cognac	 <b>07</b> orange	 <b>15</b> pink/sierragrau	 <b>99</b> cognac/perga- ment
 <b>98</b> dunkelrot/nero	 <b>96</b> rot/cognac	 <b>16</b> dunkelrot/ eisblau	 <b>20</b> tobacco/creme- weiss
 <b>97</b> rot/coconut	 <b>63</b> rot/poppy red	 <b>80</b> coffee	 <b>03</b> pergament/ cremeweiss

## Reflect Heavy use, F40



Reflect ist ein nachhaltiger Stoff aus recyceltem Polyester. Seine Twillbindung sorgt für eine feine Oberfläche und weiche Haptik. Dank seiner hohen Strapazierfähigkeit erfüllt Reflect die Anforderungen für den Einsatz in öffentlichen Bereichen.

Hella Jongerius hat 9 Farben entworfen, die auf die Colour & Material Library von Vitra abgestimmt sind. Die Palette von Quadrat umfasst 35 weitere Farben. Farbunterschiede können vorkommen.

Material	100 % recyceltes Polyester
Gewicht	310 g/m <sup>2</sup>
Breite	142 cm +/- 2 cm
Scheuerfestigkeit	100.000 Martindale
Lichtechtheit	Typ 6
Pilling	Note 4-5
Reibechtheit	Note 4-5 trocken und nass



## Volo Heavy use, F60



Volo ist ein strukturierter Wollstoff, dessen raffinierte Bindung ihm eine elegante Optik verleiht. Der ausdrucksstarke Stoff mit angenehmer Haptik bringt seine starken Unifarben hervorragend zur Geltung. Trotz seines wohnlichen Ausdrucks eignet sich Volo für den Einsatz im Objektbereich.

Volo ist in 17 Farben erhältlich.

Material	15 % Polyamid, 85 % Schurwolle
Gewicht	435 g/m <sup>2</sup>
Breite	145 cm +/- 3 cm
Scheuerfestigkeit	100.000 Martindale
Lichtechtheit	Typ 6
Pilling	Note 4-5
Reibechtheit	Note 4-5 trocken und nass



# Leder Heavy use, L20



Das Standard-Leder von Vitra ist ein robustes Rindleder mit gleichmäßigem Narbenbild, durchgefärbt und pigmentiert mit Narbenprägung. Es hält grossen Beanspruchungen stand, ist pflegeleicht und kann auch in Büroumgebungen eingesetzt werden.

Leder ist in 16 Farben erhältlich.

Material

Robustes Rindleder mit ausgeprägter, gleichmäßig verteilter Narbung

Lichtechtheit

Typ 6

Dicke

1,1–1,3 mm

Reibechtheit

Note 4 trocken und nass

