

celexon™

Bedienungsanleitung

celexon Stativleinwand Economy



- einfache Handhabung
- leicht zu transportieren
- universell einsetzbar

celexon™
www.de.celexon.com

Vielen Dank, dass Sie sich für unser Produkt entschieden haben. Lesen Sie die Anleitung aufmerksam durch, bevor Sie die Leinwand benutzen.

Vielen Dank, dass Sie sich für die celexon Stativleinwand Economy entschieden haben. Bitte lesen Sie die Bedienungsanleitung aufmerksam durch, bevor Sie die Leinwand nutzen. Die korrekte Nutzung und Wartung sichert eine lange Lebensdauer Ihres Produktes.

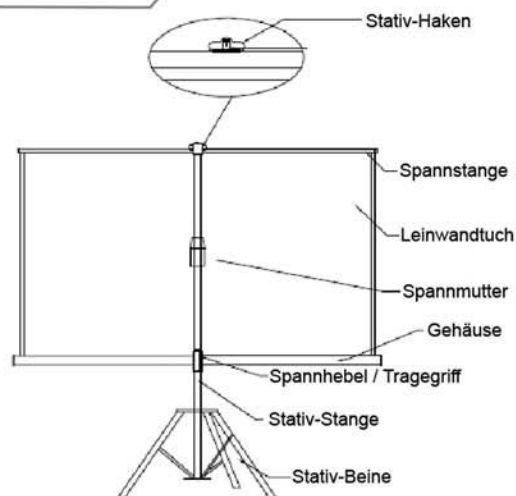
Vorsichtsmaßnahmen

1. Berühren Sie nicht das Tuch während Sie die Leinwand ein- oder ausfahren.
2. Stellen Sie die Leinwand nicht auf instabilen oder unebenen Flächen auf, die Leinwand könnte fallen oder umkippen. Seien Sie achtsam, wenn sich Kinder mit der Leinwand im Raum allein aufhalten.
3. Wenn die Leinwand nicht in Gebrauch ist, stellen Sie diese senkrecht auf den Standfuß
4. Hängen Sie keine Gegenstände an die Leinwand

Pflegehinweise

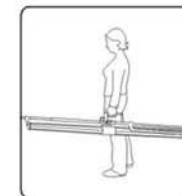
1. Positionieren oder lagern Sie die Leinwand nicht in Bereichen, in welchen direktes Sonnenlicht auf die Leinwand strahlt.
2. Halten Sie das Leinwandtuch frei von Schmutz oder Partikeln, um die Tuchoberfläche nicht zu beschädigen und das Projektionsergebnis nicht zu verschlechtern. Wenn die Leinwand verschmutzt ist, reinigen Sie diese mit einem weichen Tuch mit handwarmer Seifenlaufe im Verhältnis 20:1.
3. Keine Benzine, Verdüner oder vergleichbare Lösungen benutzen um das Tuch zu reinigen. Das Tuch wird dauerhaft beschädigt, nur mit milder Seifenlauge reinigen.

Beschreibung

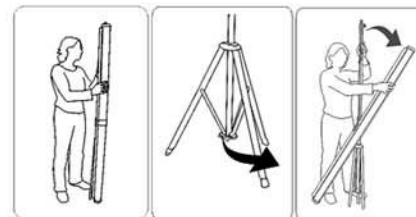


Bedienung

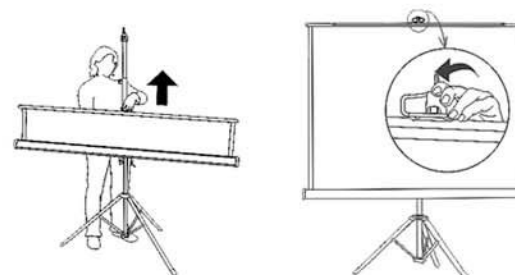
Um die Leinwand zu transportieren, nutzen Sie den Tragegriff.



Aufstellen der Leinwand



1. Stellen Sie die Leinwand senkrecht auf die Stativ-Füße.
2. Ziehen sie die Stativbeine so weit wie möglich auseinander
3. Drehen Sie das Gehäuse am Stativ um 90° so, dass die Leinwand nach oben aus gezogen werden kann. Lösen Sie den Spannhebel am Tragegriff und lassen das Gehäuse auf eine angemessene Höhe herab. Stellen Sie den Spannhebel wieder fest.
4. Ziehen Sie das Tuch senkrecht nach oben heraus, und hängen es oben am Stativ-Haken mittig ein.
5. Lösen Sie nun die Spannmutter an der Stativ-Stange und stellen die Leinwand auf die gewünschte Höhe ein. Schrauben Sie die Spannmutter anschließend wieder handfest.



6. Der integrierte Keystone-Bügel befindet sich oben an der Stativ-Stange eingelassen. Nutzen Sie diesen um die Leinwand schräg stellen zu können.

Zusammenbau der Leinwand

1. Nutzen Sie den Haltegriff oben am Leinwandtuch um das Tuch wieder ins Gehäuse einzurollen. Lassen Sie den Griff nicht los bis die Leinwand vollständig eingefahren ist.
2. Lösen Sie nun die Spannmutter an der Stativ-Stange und schieben die Stange wieder auf die ursprüngliche Länge zusammen. Ziehen Sie die Spannmutter wieder vorsichtig an.
3. Lösen Sie den Spannhebel am Tragegriff und stellen das Gehäuse wieder auf die ursprüngliche Position ein, danach sichern Sie den Spannhebel.
4. Drehen Sie das Gehäuse um 90 Grad zurück in die vertikale Position.
5. Klappen Sie die Stativ-Beine zusammen.