

# Professioneller Farblaserdrucker

Robust, hochwertig und  
nachhaltig entwickelt

Zuverlässige Leistung für anspruchsvolle Unternehmen. Der HL-L8570CDW ist darauf ausgelegt, jederzeit professionelle Druckqualität zu liefern. Mit hohen Druckgeschwindigkeiten, Sicherheitsfunktionen auf Enterprise-Niveau und integrierten Lösungen unterstützt er reibungslose Abläufe und steigert die Produktivität in verschiedenen Unternehmensbereichen.

## HL-L8570CDW

### Key features

- Bis zu 31 Seiten/Minute  
Druckgeschwindigkeit in S/W & Farbe
- Bis zu 20 Seiten/Minute Duplex  
Druckgeschwindigkeit in S/W & Farbe
- Dualband WLAN (2,4 GHz und 5 GHz)
- Gigabit-Ethernet
- 250 Blatt Papierkassette
- 50 Blatt Multifunktionszufuhr
- Toner für bis zu 7.500 Seiten in Schwarz  
und 6.500 Seiten je Farbe im Lieferumfang
- Verfügbar im Rahmen eines Managed  
Print Services (MPS) Vertrages



**FPOT**  
Weniger als  
9,9 Sekunden

**250**  
Blatt optionale  
Papierkassette

**NFC**  
Sichere  
Authentifizierung

## Nachhaltigkeit

### Reduzierung unserer Umweltbelastung

- Längere Lebensdauer und weniger Ausfallzeiten dank Leicht austauschbarer Komponenten
- 100 % EPS-freie Verpackungen für einfaches Recycling
- Ideal für die Wiederaufbereitung
- Hergestellt mit bis zu 19 % recyceltem Kunststoff<sup>23</sup>
- Bis zu 31 % geringerer Energieverbrauch (TEC)<sup>22</sup>
- Bis zu 12 % weniger CO<sub>2</sub> Emissionen<sup>24</sup>
- Mit dem Blauen Engel zertifiziert – für hohe Umweltstandards



## Produktivität

### Zuverlässige Leistung und lange Lebensdauer

- Robustes Design, entwickelt für anspruchsvolle Büros
- Toner mit hoher Reichweite ermöglichen unterbrechungsfreies Drucken
- Länger drucken dank erweiterbarer Papierkapazität



## Standardmäßig sicher

### Gerätesicherheit

Ihr Gerät schützt Ihr Unternehmen, indem es Angriffsflächen minimiert durch:

- Sicherer Zugriff über LDAPS, Active Directory, und NFC-Authentifizierung
- Gesteuerte Zugriffsrechte durch Secure Function Lock und Setting Lock
- Systemintegrität durch Einbruchsserkennung, Secure Boot und digital signierte Firmware

### Netzwerksicherheit

Ihr Netzwerk wird mit flexiblen, branchenüblichen Tools geschützt, darunter:

- Schutz vor Zugriffen durch Protokollkontrolle, Schnittstellenbeschränkungen und IPv4-Filterung
- Sichere Verbindungen über IEEE 802.1X für kabelgebundene und drahtlose Unternehmensnetzwerke
- Verschlüsselte Kommunikation über TLS, SSH, IPSEC, HTTPS, und SNMPv3
- Zentrale Verwaltung mit Device Master Settings, BRAdmin Pro 4 und dem Mass Deployment Tool
- Syslog-Protokollierung für nahtlose Echtzeit-SIEM-Integration

### Dokumentensicherheit

Ihre Dokumente werden geschützt durch:

- Verschlüsselte Übertragung über IPPS/HTTPS für das Drucken
- Flüchtiger Speicher, der sicherstellt, dass Daten nach jedem Auftrag oder Neustart gelöscht werden
- Sichere Druckfreigabe: Dokumente werden erst gedruckt, wenn Sie bereit sind, sie abzuholen
- Integration von Drittanbieterlösungen über Brother Solutions Interface (BSI) zur Optimierung von Workflows

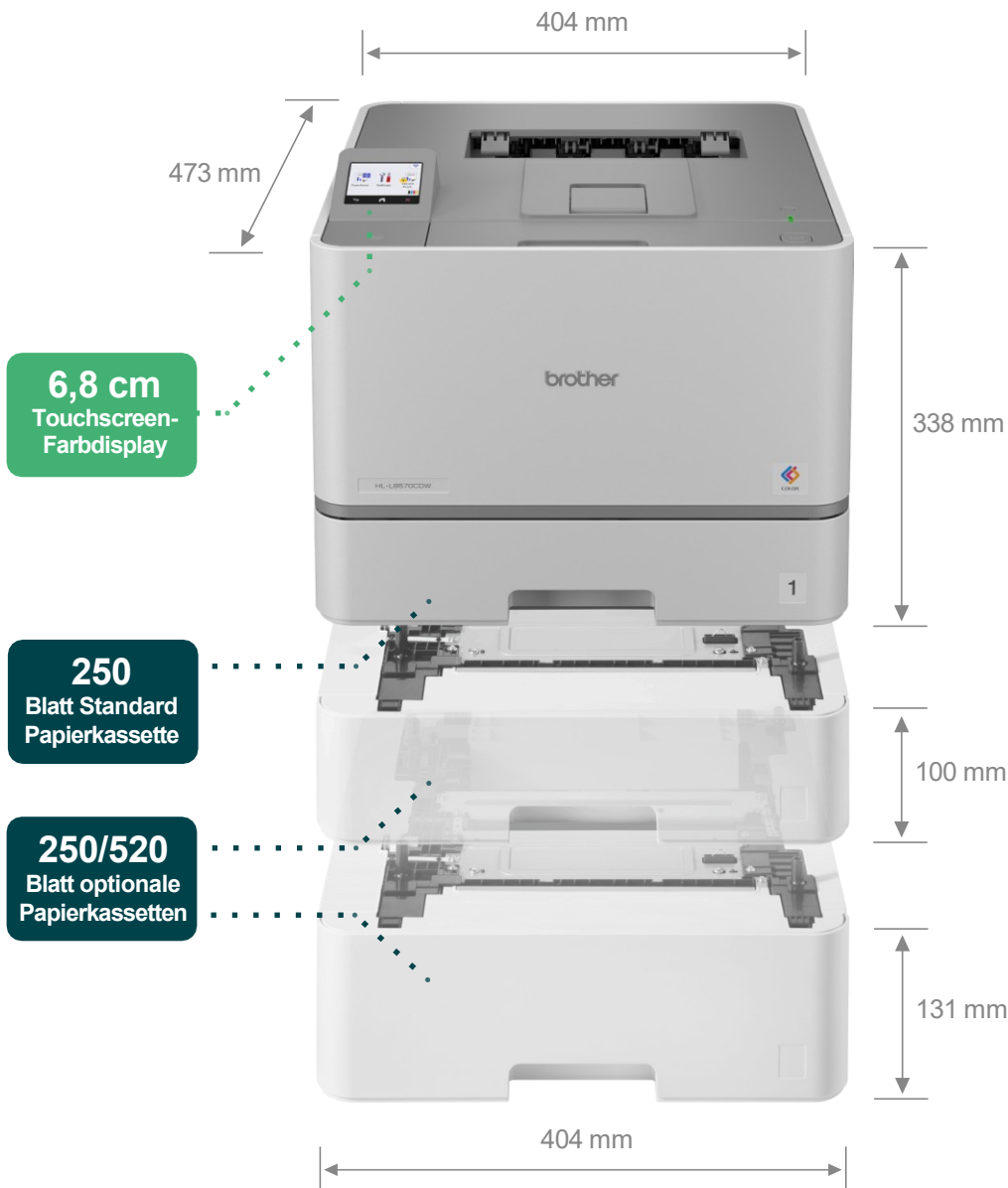
## Brother MPS

### Drucken leicht gemacht mit Brother MPS

Managed Print Services (MPS) unterstützen Sie dabei, das Beste aus Ihren Geräten herauszuholen. Ganz gleich, welche Druckeranforderungen Sie haben – wir sind „At your side“, um die Lösung zu finden, die die Verwaltung Ihrer Drucker vereinfacht, Zeit spart, Kosten reduziert und Ihnen hilft, produktiv zu bleiben.

#### Vorteile:

- Keine langfristigen Verpflichtungen
- Lieferung von Tinte und Toner, bevor sie ausgehen
- Schnelle Unterstützung bei Störungen
- Einfache Rückgabe und Recycling von Verbrauchsmaterialien



### Verbrauchsmaterialien

#### Toner



##### TN625

3.000 BK, 1.800 CMY

##### TN625XL

5.500 BK, 4.500 CMY

##### TN625XXL (Lieferumfang)

7.500BK, 6.500 CMY

##### TN627

10.000 BK, 10.000 CMY

### Zubehör

#### Kassetten & Unterschrank

##### LT-350CL

250 Blatt Papierkassette

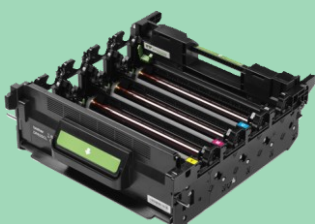
##### LT-360CL

520 Blatt Papierkassette

##### ZUNTBC4FARBLASER

Unterschrank

### Austauschbare Teile



Trommel  
DR625CL



Transfereinheit  
BU635CL

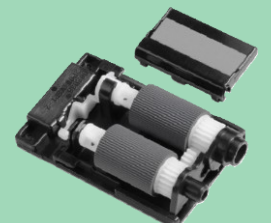


Tonerabfallbehälter  
WT229CL



Fixiereinheit  
FD-5000

Einzugsrollen-Kit für die  
Multifunktionszufuhr  
PF-M5000



## Allgemein

### Drucktechnologie

Elektrofotografischer  
Laserdrucker

### Laserklasse

Klasse 1 Laser Gerät

### Speicher

1 GB intern

### Prozessor

1.200 MHz

### Display

6,8 cm Touchscreen-  
Farbdisplay

### Lokale Schnittstelle<sup>15</sup>

Hi-Speed USB 2.0, USB  
2.0 Host (vorne)

### Lan-Schnittstelle

Gigabit Ethernet (10Base-  
T/100Base-TX/1000Base-T)

### WLAN-Schnittstelle

2,4 GHz: IEEE 802.11b/g/n  
5 GHz<sup>14</sup>: IEEE 802.11a/n  
(Infrastructure Mode),  
Vertical Pairing

### Wi-Fi Direct®

Drahtlos drucken, ohne  
einen WLAN-Zugangspunkt  
zu benötigen (sowohl  
automatische als auch  
manuelle Methoden werden  
unterstützt)

## Drucker<sup>8,20</sup>

### Druckgeschwindigkeit (DIN A4)

Bis zu 31 Seiten/Min.

### Druckgeschw. Duplex (DIN A4)

Bis zu 20 Seiten/Min.  
(10 Blatt/Min.)

### Auflösung

Bis zu 2.400 dpi  
(2.400 x 600 dpi),  
600 x 600 dpi

### Zeit bis zum 1. Ausdruck (FPOT)

Weniger als 9,9 Sekunden  
aus dem Bereitschaftsmodus  
und der Standard  
Papierkassette

### Aufwärmzeit

Weniger als 15,1 Sekunden  
aus dem Schlafmodus

## Kompatibilität für treiberloses Drucken

### Windows Modern Print Platform Ready

Unterstützt nahtloses,  
treiberloses Drucken über IPP  
für eine sofortige Einrichtung auf  
Geräten mit Windows 10  
(21H2+) und Windows 11

### Mopria

Druck der gängigsten  
Dateiarten von Android-  
Mobilgeräten und  
Windows-Computern

### Apple AirPrint

Druck der gängigsten  
Dateiarten aus jeder Apple  
AirPrint-fähigen Applikation

### Chrome OS™

Unterstützt das Drucken  
mit Chromebook

Unsere Drucker unterstützen treiberloses Drucken unter Windows, macOS, iOS und Android – für eine sofortige, sichere und mühelose Einrichtung

## Druckertreiber- Funktionen

### Direct Print

Drucken Sie direkt über den vorderen USB-Host-Anschluss mit einem USB-Flash-Speicher. Unterstützte Formate sind: PDF 2.0, JPEG, TIFF (mit Brother Geräten gescannt model)

### Benachrichtigung bei abgeschlossenem Druck

Eine Benachrichtigung kann an den Computer gesendet werden, sobald der Druckvorgang abgeschlossen ist

### Manueller Duplexdruck<sup>4,21</sup>

Beidseitiger Druck durch manuelles wenden. Empfohlen für Medien, die nicht vom Duplexdruck unterstützt werden

### Carbon Copy (Mehrfachkopie)<sup>4</sup>

Druckt zusätzliche Kopien desselben Dokuments auf Papier aus zusätzlichen Papierfächern

### Kopf-/Fußzeilendruck<sup>3,21</sup>

Fügt Datum, Uhrzeit, Anmeldenamen oder benutzerdefinierten Text oben oder unten auf jeder gedruckten Seite ein

### Papierkassette überspringen<sup>16</sup>

Konfiguriert die Papierfachauswahl so, dass bestimmte Kassetten/Medien beim regulären Drucken automatisch ausgelassen werden.

### N-auf-1 Druck<sup>3</sup>

Windows: 2, 4, 9, 16 oder 25 A4-Seiten verkleinern und auf eine A4-Seite drucken  
Mac (Airprint): 2, 4, 6, 9, oder 16 A4-Seiten

### Storage Print

Rufen Sie Ihre Dokumente ganz einfach ab und drucken Sie sie erneut aus. Alle Daten sind mit AES-256 verschlüsselt und werden auf einem angeschlossenen USB-Flash-Laufwerk (nicht im Lieferumfang enthalten) gespeichert, das über den rückseitigen USB-Port verbunden wird.

### Wasserzeichendruck<sup>3,21</sup>

Versehen Sie Ihre Dokumente mit vordefinierten oder benutzerdefinierten Wasserzeichen.

### Sicherer Druck/ Secure Print<sup>3</sup>

Schützen Sie Druckaufträge mit einem 4-stelligen Freigabecode, der am Gerät eingegeben werden muss, damit sie gedruckt werden können.

### Umkehrdruck<sup>4,21</sup>

Drehen Sie den Inhalt eines gedruckten Dokuments um 180°

### Poster Druck<sup>4,21</sup>

Eine DIN A4 Seite auf 4, 9, 16 oder 25 DIN A4 Seiten vergrößern

## Papiermanagement

### Papierzufuhr<sup>2</sup>

#### Standard-Papierkassette

250 Blatt

#### Multifunktionszufuhr

50 Blatt, 10 Umschläge

### Papierablage<sup>2</sup>

150 Blatt (face down)

1 Blatt (face up, gerader Papierweg)

### Duplexdruck

DIN A4

### Medienformate

#### Standard-Papierkassette

Letter, Legal, EXE, A4, A5, A5 (lange Kante), A6, Mexico Legal, India Legal, Folio, 16K (195 x 270 mm)

#### Multifunktionszufuhr

Breite: 76,2 mm – 216 mm  
Länge: 116 mm – 355,6 mm  
Umschläge; C5, Com-10, DL, Monarch

#### Optionale Papierkassetten

Letter, Legal, Executive, A4, A5, Mexico Legal, India Legal, Folio, 16K (195 x 270 mm)

### Medienarten

#### Standard Papierkassette

60 – 105 g/m<sup>2</sup>

#### Multifunktionszufuhr

60 – 163 g/m<sup>2</sup>

#### Optionale Papierkassetten

60 – 105 g/m<sup>2</sup>

### Medienarten

#### Standard Papierkassette

Dünnes Papier, Normalpapier, Dickes Papier, Recyclingpapier

#### Multifunktionszufuhr

Dünnes Papier, Normalpapier, Dickes Papier, Recyclingpapier, Schreibpapier (Bond Paper), Etiketten, dünne/dicke Umschläge, Glanzpapier<sup>17</sup>

#### Optionale Papierkassetten

Dünnes Papier, Normalpapier, Recyclingpapier

#### Automatischer Duplexdruck

Dünnes Papier, Normalpapier, dickes Papier, dickeres Papier, Recyclingpapier, Glanzpapier

#### Sensor Papierablage

Onscreen und optionale Mail-Warnung, wenn wenig/ kein Papier in der Papierablage ist

## Konnektivität

### Mobile Connect

Verwenden Sie eine Brother-App, um von einem Mobilgerät mit iOS- oder Android-Betriebssystem zu drucken und darauf zu scannen

### Brother Print Service Plugin<sup>5</sup>

Druck von Android-Geräten unabhängig von speziellen Apps

### Microsoft Universal Print

Unternehmen können ihre Brother-Druckinfrastruktur über die Cloud-Dienste von Microsoft verwalten

### Alexa Print<sup>15</sup>

Drucken mit einem Echo-Gerät und einem Drucker, die mit demselben Netzwerk verbunden sind

### Brother Apps<sup>9</sup>

Cloud Secure Print

### Web Connect<sup>9,13</sup>

Druck und Download aus Box, Microsoft SharePoint Online, Dropbox, Evernote, OneDrive, Google Drive™, OneNote, direkt vom Brother Gerät

### Email Print<sup>9,13</sup>

Ermöglicht treiberloses Drucken per E-Mail

## Netzwerk-Management<sup>5</sup>

### BRAdmin<sup>4</sup>

LAN/WLAN-Management-Software

### Geräteeinstellungen übertragen

Kopieren Sie Einstellungen und Konfigurationen über ein USB-Flash-Laufwerk von einem Gerät auf ein anderes

### Mass Deployment Tool

Bietet eine Konfigurationsschnittstelle für die Verwaltung und Bereitstellung von Geräteeinstellungen

### Embedded Web Server

Zugriff auf die im Gerät integrierte webbasierte Druckverwaltung über IP-Adresse oder Knotennamen per USB oder Netzwerk – abgesichert durch ein zufällig generiertes, verschlüsseltes Passwort.

### Automatischer Konfigurationsabruf

Das Gerät prüft regelmäßig eine verschlüsselte Einstellungsdatei an einem Netzwerkspeicherort. Wenn am Gerät Änderungen vorgenommen wurden, stellt die Datei automatisch die gewünschte Konfiguration wieder her.

## Software<sup>5</sup>

### Brother iPrint&Scan

Drucken und den Gerätestatus über einen Windows- oder macOS-PC mit Brother-Software prüfen.

### Print Support App<sup>4</sup>

Als Alternative zu Windows Modern Print ermöglicht diese Methode das Drucken ohne herkömmliche Treiber und bietet dadurch eine kompatible, benutzerfreundliche und effiziente Lösung für moderne Druckanforderungen über den Microsoft Store.

Unter [support.brother.com](https://support.brother.com) finden Sie eine vollständige Liste der unterstützten Betriebssysteme und können die neueste Software herunterladen. Alle Marken, Markenzeichen und Produktnamen sind Eigentum der jeweiligen Unternehmen

## Legacy Druckertreiber<sup>20</sup>

**PCL Treiber<sup>4</sup>**  
Generischer PCL XL-Treiber

**Universal Printer Driver<sup>4</sup>**  
BR-Script3-Treiber, der das Drucken auf jedem Netzwerk oder lokal angeschlossenen Brother-Laserdrucker ermöglicht, der PostScript unterstützt

**Druckersprachen**  
PCL6, BR-Script3

**Interne Schriften (PCL)**  
73 skalierbare Schriften,  
12 Bitmap Schriften

**Interne Schriften (BR-Script)**  
66 skalierbare Schriften

**Interne Barcodes (PCL)**  
16 Barcodes: Code39, Interleaved 2 of 5, FIM (US-PostNet), PostNet (US-PostNet), EAN-8, EAN-13, UPC-A, UPC-E, Codabar, ISBN (EAN), ISBN (UPC-E), Code128 (Set A,B, C), EAN128 (Set A,B,C), Code93, GS1 Databar, MSI

**Linux**  
Druckertreiber (Linux, CUPS, LPD/LPRng)

## Netzwerksicherheit

**LAN Sicherheit**  
SMTP-AUTH, SSL/TLS (IPP, HTTP, SMTP, LDAP), SNMP v3, 802.1x (EAP-MD5, EAP-FAST, PEAP, EAP-TLS, EAP-TTLS), OAuth(SMTP), Kerberos, Ipsec

**WLAN Sicherheit**  
WEP 64/128 bit, WPA-PSK (TKIP/AES), WPA2-PSK (TKIP/AES), WPA3-SAE (AES), SMTP-AUTH, SSL/TLS (IPP, HTTP, SMTP, LDAP), SNMP v3, 802.1x (EAP-FAST, PEAP, EAP-TLS, EAP-TTLS), OAuth(SMTP), Kerberos, IPsec, Wi-Fi Protected Setup® (WPS)<sup>10</sup>

**IPv4**  
ARP, RARP, BOOTP, DHCP, APIPA(Auto IP), WINS/NetBIOS name resolution, DNS Resolver, mDNS, LLMNR responder, LPR/LPD, Custom Raw Port/Port9100, SMTP Client, IPP/IPPS, FTP Server, CIFS Client, TELNET Server, SNMPv1/v2c/v3, HTTP/HTTPS server, TFTP client and server, ICMP, Web Services (Print), SNTP Client, LDAP, LDAPS, Syslog

**Anzeige der IP-Adresse**  
Anzeige von der Ihrem Gerät zugewiesenen dynamischen IP-Adresse auf dem Startbildschirm

**IPv6**  
NDP, RA, DNS resolver, mDNS, LLMNR responder, LPR/LPD, Custom Raw Port/Port9100, IPP/IPPS, SMTP Client, FTP Server, CIFS Client, TELNET Server, SNMPv1/v2c/v3, HTTP/HTTPS server, TFTP client and server, ICMPv6, Web Services (Print), SNTP Client, LDAP, LDAPS, Syslog

**IP-Filter**  
Beschränken Sie, welche Netzwerkbenutzer über das Netzwerk auf das Gerät zugreifen können oder nicht.

## Sicherheitsfunktionen

### E-Mail Benachrichtigung

Sendet Warnungen an frei definierbare E-Mail-Adressen, wenn das Gerät Aufmerksamkeit erfordert, z. B. bei niedrigem Tonerstand oder wenn der Toner ersetzt werden muss

### E-Mail Berichte

Schickt regelmäßige Nutzungsberichte per E-Mail

### Secure Boot

Alle Brother-Druckgeräte sind standardmäßig sicher. Die Geräte erkennen Sicherheitsangriffe automatisch und ergreifen vorbeugende Maßnahmen, einschließlich eines Neustarts, wenn dies erforderlich ist, um die Sicherheit des Geräts zu gewährleisten

### Digital signierte Firmware

Die Firmware für Brother Print & Scan-Geräte ist digital signiert und sicher

### Active Directory/LDAP Authentifizierung

Nutzen Sie die vorhandene Infrastruktur, um den Zugriff auf Brother-Geräte mithilfe von AD/LDAP zu beschränken. Mitarbeiter können sich ganz einfach mit ihren vorhandenen Netzwerk-Anmeldedaten authentifizieren

### Port-basierte Netzwerk Zugangskontrolle

(IEEE 802.1x) Brother Geräte entsprechen diesem Standard, um eine Verbindung zu einem 802.1x EAP (Extensible Authentication Protocol) geschützten Netzwerk zu ermöglichen

### Netzwerkprotokolle einschränken

Die Netzwerkzugriffskontrollfunktion ermöglicht es einem Administrator, Kommunikationsprotokolle (z. B. FTP, Telnet) nach Bedarf einzuschränken

### Einstellsperre

Schützt den Zugriff auf das Bedienfeld des Geräts, indem dieses gesperrt wird

### Benutzersperre 3.0

Einschränkung der Druckaktivitäten für individuelle Nutzer oder Gruppen in einem Netzwerk mithilfe 4-stelliger PIN oder User-ID. Mögliche Einrichtung für bis zu 200 Nutzer mit User-ID

### Cloud Secure Print®

Ermöglicht die Freigabe von Druckaufträgen ohne Treiber und mit Passwortschutz

### Store Print Log

Ermöglicht die Protokollierung von Druckaufträgen auf einem CIFS-Server. Erfasst für jeden Druckjob: ID, Typ, Name, Benutzer, Datum, Uhrzeit und Seitenanzahl.

### Firmware Updates

Automatische Aktualisierung auf die neueste Firmware Version sowie die Möglichkeit, den Drucker so einzustellen, dass er keine älteren Firmware Versionen empfängt, um ein Downgrade durch unbefugte Benutzer zu verhindern

### SysLog

Erlaubt IT-Administratoren den Zugriff auf eine einzige Anwendung (SIEM-Tool), um Gerätestatus-Updates für Audit-Zwecke über Syslog zu erhalten

## NFC

### NFC-Kartenleser

Unterstützt die sichere Benutzerauthentifizierung über einen NFC-Kartenleser für die Zugangskontrolle und ermöglicht personalisierte Arbeitsabläufe durch die Konfiguration von NFC-Shortcuts. Kartenleser von Drittanbietern erfordern einen zusätzlichen Kauf und können an den vorderen USB-Host angeschlossen und über den integrierten Webserver registriert werden

### Integrierte Unterstützung für NFC

Umfasst: (ISO14443 Type A) MIFARE Standard / Plus / Ultralight / Ultralight C / DESfire / my-d move (ISO15693 Type B) Tag-it

### Unterstützung für externe NFC-Kartenlesegeräte

#### RFIDeas pcProx Enroll:

RDR-6081AKU;  
RDR-6281AKU;  
RDR-6381AKU;  
RDR-6E81AKU;  
RDR-6H81AKU

#### RFIDeas AIR ID Enroll

RDR-7081AKU;  
RDR-7581AKU;  
RDR-7F81AKU

**Elatec:** TWN3 MIFARE; TWN3 MIFARE NFC; TWN3 Multi ISO; TWN4 MIFARE NFC

## Entwickler

### Brother Solutions Interface (BSI)

Erstellen Sie leistungsstarke Cloud- und Vor-Ort-Lösungen, die direkt die fortschrittlichen Druck-, Scan- und Sicherheitsfunktionen von Brother-Geräten integrieren. Weitere Informationen finden Sie unter: [www.brother.eu/developers](http://www.brother.eu/developers)

## Verbrauchs- materialien<sup>1</sup>, Upgrades und Zubehör

### Toner im Lieferumfang

7,500 Seiten (BK)  
6,500 Seiten (CMY)

### Standard-Toner

TN625  
3.000 Seiten (BK)  
1.800 Seiten (CMY)

### Jumbo-Toner

TN625XL  
5.500 Seiten (BK)  
4.500 Seiten (CMY)

### Super-Jumbo-Toner

TN625XXL  
7.500 Seiten (BK)  
6.500 Seiten (CMY)

### Ultra-Jumbo-Toner

TN627  
10.000 Seiten (BK)  
10.000 Seiten (CMY)

### Trommel

DR625CL: bis zu 50.000 Seiten  
(3 Seiten/Druckjob)

### Transfereinheit

BU635CL: bis zu 100.000  
Seiten (3 Seiten/Druckjob)

### Tonerabfallbehälter

WT229CL: bis zu 50.000  
(5 Seiten/Druckjob)

### Fixiereinheit

FD-5000: bis zu 100.000 Seiten  
(5 Seiten/Druckjob)

### Einzugsrollen-Kit für die Multifunktionszufuhr

PF-M5000: bis zu 50.000 Seiten  
(5 Seiten/Druckjob)

### Lieferumfang

HL-L8570CDW, Lieferumfang-  
Toner, Trommel, Transfereinheit,  
Tonerabfallbehälter, Fixiereinheit,  
Einzugsrollen-Kit, Netzkabel,  
Schnellstartanleitung, Garantiekarte.  
Datenkabel sowie  
Faxanschlusskabel NICHT im  
Lieferumfang enthalten. Ein  
Faxanschlusskabel können Sie  
kostenfrei anfordern unter  
[www.brother.de/faxkabel](http://www.brother.de/faxkabel)

### Optionale Papierkassetten<sup>2</sup>

LT-350CL: 250 Blatt (max. 2 x)  
LT-360CL: 520 Blatt (max. 2 x)  
(1 x LT-350CL + 1 x LT-360CL)

### Optionaler Unterschrank

ZUNTBC4FARBLASER  
Professioneller  
Standfuß/Unterschrank für  
Farblaserdrucker von Brother

## Abmessung & Gewicht (B x T x H)

### Drucker ohne Karton

404 x 473 x 338 mm – 21,3 kg  
inkl. TN/DR/WT/BU/FD/PF

### Drucker mit Karton

606 x 561 x 501 mm – 26,9 kg

### Optionale Papierkassetten

250 Blatt Papierkassette:  
404 x 446 x 100 mm – 3,25 kg  
520 Blatt Papierkassette:  
404 x 446 x 131 mm – 4,33 kg

### Optionaler Unterschrank

410 x 484 x 400 mm – 10 kg

## Druckvolumen

### Monatlich empfohlen

Bis zu 7.500 Seiten  
monatliches Druckvolumen

### Maximal monatlich empfohlen<sup>6</sup>

Bis zu 80.000 Seiten monatliches  
Druckvolumen

## Umwelt

### Stromversorgung

AC 220-240 V, 50/60 Hz

### Leistungsaufnahme<sup>11</sup>

Im Druck: 540 W  
(330 W im Leisemodus),  
im Bereitschaftsmouds 60 W,  
im Schlafmodus: 7,6 W  
im vernetzten  
Bereitschaftsmodus: 7,1 W,  
im Tiefschlafmodus: 0,4 W,  
ausgeschaltet 0,04 W

### Schalldruckpegel<sup>12</sup>

Im Druck: 49 db(A),  
im Leisemodus: 44 db(A),  
im Bereitschaftsmodus: 31 db(A)

### Sound Power<sup>12</sup>

Im Druck: 6,54 B(A)  
im Schlafmodus : 5,91 B(A)  
im Bereitschaftsmodus: 4,48 B(A)  
im Tiefschlafmodus: 3,38 B(A)

### TEC-Wert

0,40 kWh/Woche

### Eco-Modus

Mit nahtloser Funktionalität sorgt das Eco-Kontrollsystem des Druckers für geringere Geräuschpegel, einen reduzierten Energieverbrauch im Ruhemodus und einen optimierten Tonereinsatz – was insgesamt zur Senkung der Gesamtbetriebskosten beiträgt

### Betriebsumgebung

Luftfeuchtigkeit 20 – 80 %  
Temperatur 10 – 32.5 °C

### Lagerumgebung

Luftfeuchtigkeit 35 – 85 %  
Temperatur 0 – 40 °C

## Betriebssysteme

### Windows

Windows 11  
(Home|Pro|Education|Enterprise)  
Windows 10  
(Home|Pro|Education|Enterprise)  
(32 or 64 bit Editionen)  
Windows Server  
2025, 2022, 2019, 2016

### Linux

Unterstützte  
Paketverwaltungssysteme:<sup>23</sup>  
dpkg, rpm

### Macintosh<sup>21</sup>

macOS 13 oder höher

### ChromeOS™

Kompatibel mit Chromebooks,  
einschließlich „Works with  
Chromebook“-zertifizierter  
Druckunterstützung

Unter <https://support.brother.com> finden Sie eine vollständige Liste der unterstützten Betriebssysteme und können die neuesten Treiber und Software herunterladen

## Mindest-System- voraussetzungen

50 MB – nur Windows-Treiber  
1,8 GB - Windows 11, 10,  
Anwendungen einschließlich  
Treiber

500 MB - macOS Anwendungen

20 MB – nur Linux-Treiber

## Zertifikate

### Blauer Engel

### Nordic Swan

### GS Mark

### WLAN-Zertifizierungen:

Wi-Fi Direct, Wi-Fi  
Protected Setup, WPA3™ -  
Enterprise, Personal

### Mopria-zertifiziert

Sorgt für universelle  
Kompatibilität beim  
treiberlosen Drucken unter  
Windows, Android und  
anderen kompatiblen mobilen  
Betriebssystemen.

### AirPrint

1. Ungefähre Reichweite gemäß ISO/IEC 19798. 2. Kapazität gemessen mit 80 g/m<sup>2</sup> Papier. 3. Nur Windows & macOS. 4. Nur Windows. 5. Kostenloser Download aus dem Brother Solutions Center <http://solutions.brother.com> 6. Druckvolumen können dazu genutzt werden die geplante Lebensdauer zwischen Brother Produkten zu vergleichen. Für eine möglichst lange Haltbarkeit ist es ratsam, ein Gerät zu wählen dessen Druckvolumen weit über Ihren Anforderungen liegt. 7. Erfordert Brother Software. 8. Gemäß ISO/IEC 17629. 9. Erfordert eine Internetverbindung. 10. Wi-Fi Direct unterstützt nur WPA2-PSK (AES). 11. Gemessen gemäß IEC 62301 Edition 2.0. Alle Werte sind ungefähre Angaben; Der Stromverbrauch variiert je nach Nutzungsumgebung oder Abnutzung der Teile. 12. Gemäß ISO 7779 13. Erfordert zusätzliche Aktivierung. 14. Möglicherweise in Ihrer Region nicht verfügbar. 15. USB-Hubs von Drittanbietern werden nicht unterstützt. 16. Installation von optionalen Papierkassetten benötigt 17. Nur ein einzelnes Blatt einlegen. 18. Unter macOS nur mit AirPrint. 19. Red Hat Enterprise Linux 8.6 64bit, Red Hat Enterprise Linux 9.1 64bit, Fedora 39 64bit, Mageia 9 32bit, Mageia 9 64bit, openSUSE 15.5 64bit, SUSE Enterprise15-SP4 64bit, Debian 12.2.0 32bit, Debian 12.2.0 64bit, Ubuntu MATE 18.04 32bit, Ubuntu 22.04 64bit, Ubuntu 23.10 64bit, Linux Mint 21.2 64bit, Ubuntu 24.04 64bit. 20. Microsoft stellt schrittweise auf treiberloses Drucken als bevorzugten Standard um. (Legacy-)Treiberinstallationen werden weiterhin für Kunden unterstützt, die bestehende Bereitstellungsanforderung haben. 21. Erweiterte Einstellung nur über Legacy-Treiber oder Print Support App. 22. Im Vergleich zum Vorgängermodell. 23. Zahl basiert auf der internen Analyse von Brother zum Zeitpunkt der Veröffentlichung. Die Werte können je nach Herstellungsverfahren und Verfügbarkeit von Materialien schwanken. 24. Diese Ergebnisse basieren auf internen Berechnungen von Brother im Vergleich zum vorherigen gleichwertigen Modell. Der CO<sub>2</sub>-Emissionsumfang umfasst C1 (gekaufte Waren und Dienstleistungen), C11 (Nutzung der verkauften Produkte) und C12 (End-of-Life-Behandlung der verkauften Produkte). Die exakten Werte können je nach Land oder Region, Herstellungsverfahren und Materialverfügbarkeit variieren.



### Gemeinsam für eine bessere Umwelt

Unser ökologisches Handeln ist simpel: Wir bemühen uns Verantwortung zu übernehmen, respektvoll zu handeln und versuchen unseren Beitrag zu einer Gesellschaft zu leisten, in der eine nachhaltige Entwicklung Platz finden kann.

[www.brotherearth.com](http://www.brotherearth.com)

Alle Angaben sind zum Zeitpunkt der Drucklegung korrekt und können sich ändern. Brother ist eine eingetragene Marke von Brother Industries Ltd. Die Namen der Markenprodukte sind eingetragene Marken oder Marken der jeweiligen Unternehmen. 16.03.2026/MR