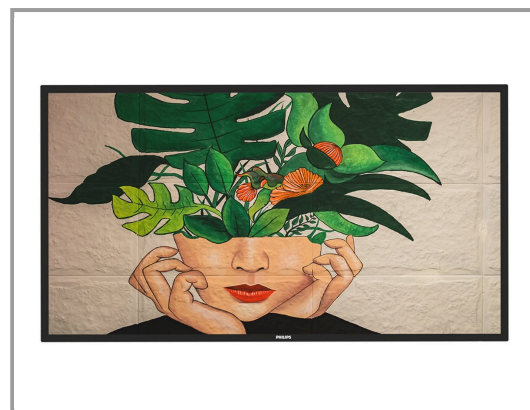


Philips 98BDL4511D - 249 cm (98") Diagonalklasse (247.6 cm (97.5"))

sichtbar) - D-Line LCD-Display mit LED-Hintergrundbeleuchtung - Digital Signage - 4K UHD (2160p) 3840 x 2160

Gruppe	Flachbild-TVs
Hersteller	Philips
Hersteller Art. Nr.	98BDL4511D/00
EAN/UPC	8712581778705



Beschreibung

Philips 98BDL4511D - 249 cm (98") Diagonalklasse (247.6 cm (97.5")) sichtbar) - D-Line LCD-Display mit LED-Hintergrundbeleuchtung - Digital Signage - 4K UHD (2160p) 3840 x 2160

Hauptmerkmale

Produktbeschreibung	Philips 98BDL4511D D-Line - 249 cm (98") Klasse (247.6 cm (97.5")) sichtbar) LCD-Display mit LED-Hintergrundbeleuchtung - 4K - für Digital Signage
Produkttyp	LCD-Flatpanel mit LED-Hintergrundbeleuchtung
Energielabel QR-Code URL	https://eprel.ec.europa.eu/qr/1054896
Diagonale Klasse	249 cm (98")
Diagonale Größe	247.6 cm (97.5")
Kommerzielle Verwendung	Ja - Digital Signage
Auflösung	3840 x 2160
Anzeigeformat	4K UHD (2160p)
Videoeingangsformate	1080/60i, 480/60p, 720/60p, 1080/50i, 720/50p, 576/50p, 1080/50p, 1080/60p, 480/60i, 576/50i, 2160/24p, 2160/30p, 2160/60p
Videoschnittstelle	HDMI
Anzahl der HDMI-Anschlüsse	3 Anschlüsse
Konnektivität	LAN
PC-Schnittstelle	DVI, DisplayPort
Technologie	IPS
LCD Hintergrundlicht-Technologie	LED-Hintergrundbeleuchtung
Seitenverhältnis des Bildes	16:9
TV-Tuner	Kein Tuner
Profi-Funktionen	CMND-Verwaltung, FailOver
Bildverbesserungen	Pixelversatz, Gering Hell
Lautsprechersystem	2 Lautsprecher

USB	2 Anschlüsse
Mitgeliefertes Zubehör	Fernbedienung, 3 Spanner
Spannung	Wechselstrom 100-240 V (50/60 Hz)
Energie Effizienzklasse	Klasse F
Leistungsaufnahme im Betrieb	355 Watt
Stromverbrauch im Standby-Modus	0.5 Watt
Abmessungen (Breite x Tiefe x Höhe)	219.32 cm x 9.052 cm x 124.82 cm
Gewicht	90.5 kg

Ausführliche Details

Allgemein

Produkttyp	LCD-Flatpanel mit LED-Hintergrundbeleuchtung
Energielabel QR-Code URL	https://eprel.ec.europa.eu/qr/1054896
Energie Effizienzklasse	Klasse F
Stromverbrauch (max.)	605 Watt
Leistungsaufnahme im Betrieb	355 Watt
Stromverbrauch SDR (eingeschaltet)	188 kWh/1.000 h
Diagonale Klasse	249 cm (98")
Diagonale Größe	247.6 cm (97.5")
Kommerzielle Verwendung	Ja - Digital Signage
Serie	D-Line
TV-Tuner	Kein Tuner
TV-Tuner vorhanden	Nein
Videoschnittstelle	HDMI
Anzahl der HDMI-Anschlüsse	3 Anschlüsse
PC-Schnittstelle	DVI, DisplayPort
Modi	Portraitmodus, Landschaftsmodus
Bildverbesserungen	Pixelversatz, Gering Hell
Breite	219.32 cm
Tiefe	9.052 cm
Höhe	124.82 cm
Gewicht	90.5 kg
Bildschirm	
LCD-Technologie	IPS
Farbunterstützung	1.070.000.000 Farben
Auflösung	3840 x 2160

Anzeigeformat	4K UHD (2160p)
Seitenverhältnis des Bildes	16:9
LCD Hintergrundlicht-Technologie	LED-Hintergrundbeleuchtung
Kontrastverhältnis	1300:1
Dynamisches Kontrastverhältnis	500000:1
Helligkeit	500 cd/m ²
Blickwinkel	178 Grad
Betrachtungswinkel (vertikal)	178 Grad
Reaktionszeit	8 ms
Sprache des Anzeigemenüs	Multilingual
Lebensdauer des Hintergrundlichts	50,000 Stunde(n)
Profi-Funktionen	CMND-Verwaltung, FailOver
Betriebsstunden/-tage	24 / 7
Funktionen	OPS-Slot
Ständer & Halterungen	
Schnittstelle für Flachbildschirmbefestigung	1000 x 400 mm
VESA-Kompatibilität	Ja
Video-Funktionen	
Videoeingangsformate	1080/60i, 480/60p, 720/60p, 1080/50i, 720/50p, 576/50p, 1080/50p, 1080/60p, 480/60i, 576/50i, 2160/24p, 2160/30p, 2160/60p
Digitale Video-Auflösung	1024 x 768 (XGA), 640 x 480 (VGA), 800 x 600 (SVGA), 1280 x 1024 (SXGA), 1280 x 720, 1680 x 1050 (WSXGA+), 1920 x 1080, 1440 x 900, 1600 x 900, 3840 x 2160
Medien-Player	
Videoformate	H.264, H.263, MPEG, H.265
Audioformate	AAC, HE-AAC
Bildformate	BMP, PNG, JPEG
USB-Port	Ja
Anzahl der USB-Anschlüsse	2
Fernbedienung	
Typ	Fernbedienung
Batterie-Formfaktor	Typ AAA
Inklusive Batterie	Ja
Audiosystem	
Lautsprechersystem	2 Lautsprecher
Ausgangsleistung/gesamt	20 Watt
Lautsprecher	2 x Lautsprecher - 10 Watt
Netzwerk & Internet-Multimedia	

Konnektivität	LAN
LAN-Protokoll	Ethernet
Verbindungen	
Anschlusstyp	DisplayPort-Eingang 3 x HDMI-Eingang DVI-I-Eingang HDMI-Ausgang Audio Line-In Audio Line-Out Fernsteuerung DisplayPort-Ausgang RS-232C-Eingang 2 x USB 2.0 RS-232C-Ausgang Infrarot-Ausgang Infrarot-Eingang
Verschiedenes	
Zubehör im Lieferumfang	3 Spanner
Enthaltene Kabel	IR-Sensorkabel - 1.8 m RS232 Kabel
Kennzeichnung	FCC Klasse A zertifiziert, VCCI, BSMI, CB, CCC, PSB, RoHS, ETL, EMF, CECP, EAC
Stromversorgung	
Stromversorgungsgerät	Stromversorgung
Eingangsspannung	Wechselstrom 100-240 V (50/60 Hz)
Stromverbrauch im Standby-Modus	0.5 Watt
Herstellergarantie	
Service und Support	Begrenzte Garantie - 3 Jahre
Umgebungsbedingungen	
Min Betriebstemperatur	0 °C
Max. Betriebstemperatur	40 °C
Zulässige Luftfeuchtigkeit im Betrieb	20 - 80% (nicht kondensierend)

Technische Daten © 1WorldSync. Technische Änderungen und Irrtümer vorbehalten.