

Elektrische höhenverstellbares Fahrgestell für Display (E-FAS-D)



Optional mit Tafelanbauten (E-FAS-F-D)



Elektrisch höhenverstellbares Fahrgestell für Displays. Belastbar bis 160 Kilo und passend für alle gängigen VESA-Halterungen. Die Aufnahmekonstruktion für die Displays besteht aus einer gekanteten Stahlkonstruktion. Die Anlage verfügt über einen Hub von 650mm und wird durch zwei parallelaufende Hubsäulen angetrieben. Ein Sensor reagiert auf jegliches Hindernis und stoppt sofort, um eine Kollision zu vermeiden. Die robuste Ausführung des Trägerrahmens gewährleistet auch bei sehr großen Displays einen optimalen Halt. Optional ist Zubehör erhältlich wie z. B. Laptopablage, Soundbar-/ Kamera-/ Lautsprecherhalterung. Zudem können seitliche Tafelflügel montiert werden. Robuste Laufrollen mit einem Durchmesser von 100mm gewährleisten ein leichtes Verfahren des Systems. Alle Rollen sind mit einer Feststellbremse ausgestattet.

Weitere Merkmale

- Das System deckt alle VESA-Standards ab
- Displaymontage / -position: Landkarte oder Portrait
- Höhenverstellung belastbar bis 160kg
- Wartungsfreies System
- Anti-Kollisions-Funktionalität
- Verfahrensgeschwindigkeit ca. 38mm / Sek.
- TÜV zertifiziert nach DIN EN 14434:2010-04 und EK5/AK7 13-01:2013 (M01/14)
- Die Anlage verfügt über einen Hub/Verstellbereich von 650mm.
- Bedienung der Höhenverstellung über ein Handtaster, montiert an Display oder Höhenverstellung je nach Ausführung

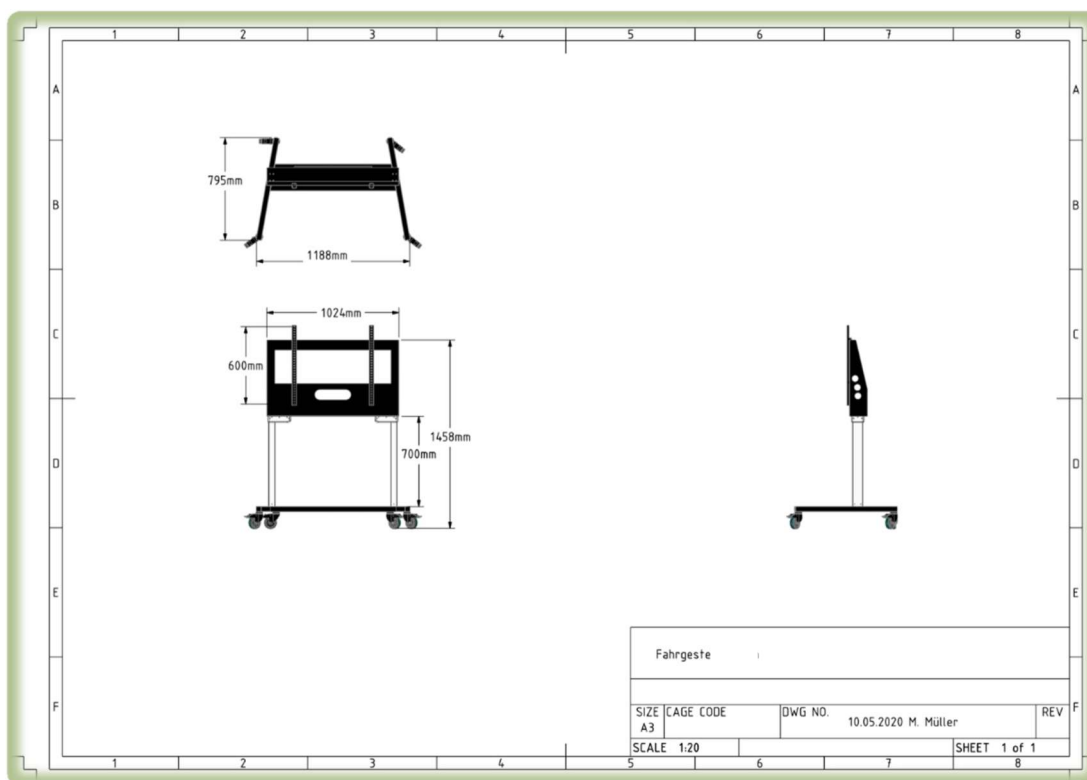
Weitere Merkmale zu den seitlichen Tafelanbauten:

- Individuell auf das jeweilige Display angepasst
- Stahlemailoberfläche der Schreibfläche
- Schraubenlose Verbindung der Sicherheitsecken, Radius min. 8mm
- Magnethaftend und mit Whiteboardmarkern/Kreide beschreibbar
- 25 Jahre Garantie auf Whiteboardfläche

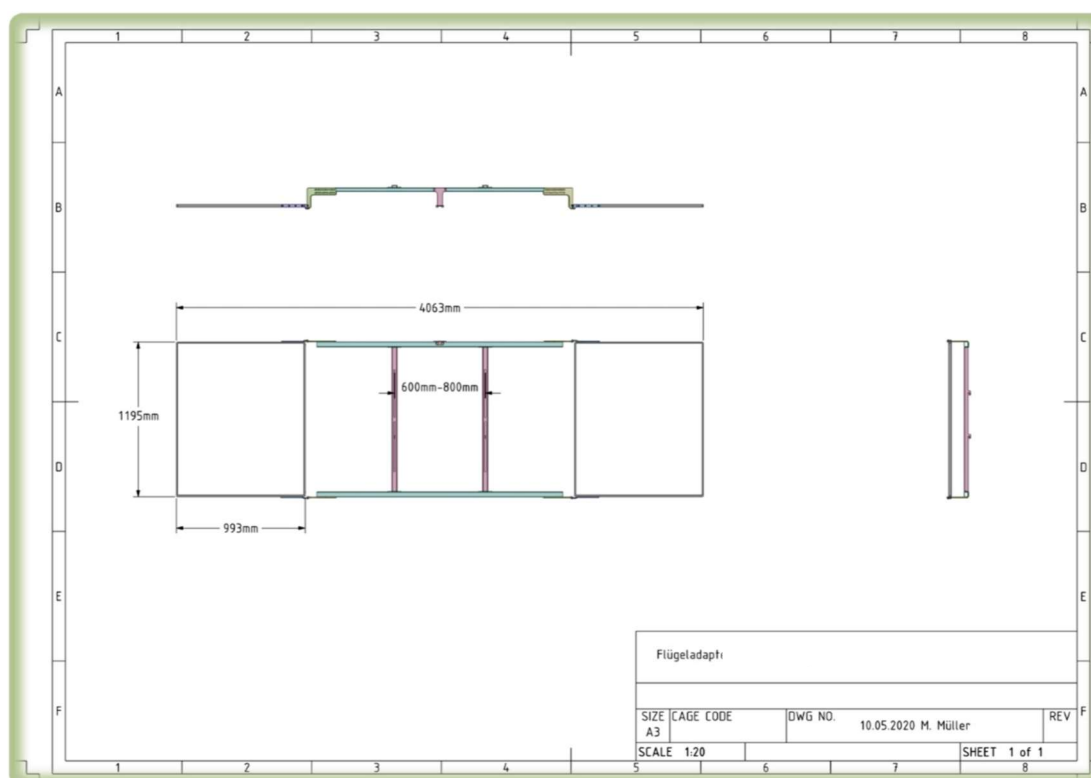
Optionales Zubehör

- Laptopablage
- Soundbarhalterung
- Lautsprecherhalterung
- Hub/Verstellbereich bis 1000mm
- Nur ein Netzanschluss für die gesamte Lösung (Display, PC und elektrische Höhen-verstellung, mittels integrierter Mehrfach-Steckdose mit Schalter
- Kamerahalterung
- SUPER FAST Funktion 60 mm / Sek.
- Tastatur- / Mausablage
- U. v. m. auf Anfrage

Alle Angaben ohne Gewähr, Irrtümer, technische Änderungen bleiben vorbehalten.



Optionale Tafelanbauten



Angaben variieren je nach Ausführung des Systems

Hinweis, dringend zu beachten:

Die Montage des Systems ist nur von einer sachkundigen/geschulten Person auszuführen. Bei nicht ordnungsgemäßer Montage können erhebliche Verletzungen der Benutzer nicht ausgeschlossen werden. Das System ist in angemessenen Zeiträumen auf seinen sicheren Zustand zu überprüfen (gemäß DGUV Information 202-021). Festgestellte sicherheitstechnische Mängel sind zu beheben. Es wird empfohlen, die Prüfung jährlich durchzuführen. Prüfung bzw. Instandsetzung ist von Sachkundigen zu leisten. Hierzu zählen neben Vertretern von Fachfirmen auch einschlägig vorgebildete Handwerker bzw. Hausmeister. Prüfungen und durchgeführte Wartungsarbeiten sollten dokumentiert werden. Befindet sich die Anlage in einem nicht ordnungsgemäßen/funktionstüchtigen bzw. beschädigten Zustand ist ein weiterer Einsatz untersagt.