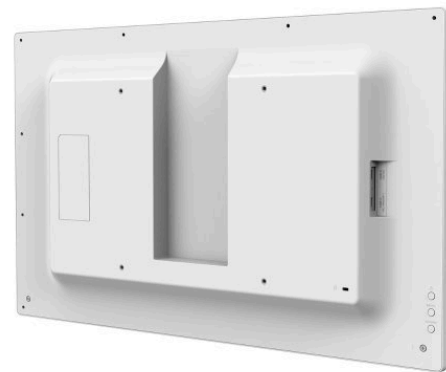
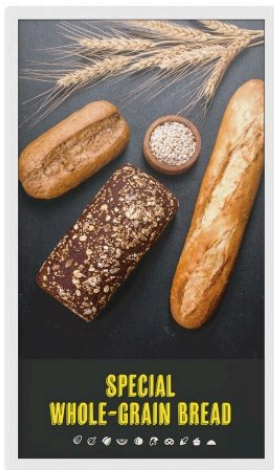


Sharp EP-C251
25.3" ePaper

Datenblatt



ePaper-Displays von Sharp - Eine zukunftsweisende Entwicklung im Bereich der energieeffizienten Digital-Signage-Technologie

Das ePaper-Display ist eine zukunftsweisende Entwicklung im Bereich der energieeffizienten Digital-Signage-Technologie, denn bei der Darstellung von Inhalten liegt sein Stromverbrauch bei ganzen null Watt. Nur für den Wechsel von Inhalten bedarf es einer geringen Menge an Strom, daher ist diese ePaper-Signage-Innovation ein wesentlicher Schritt in Richtung Klimaneutralität.

Als digitale Alternative zu gedruckten Plakaten dient das ePaper mit vollem Farbspektrum zur Präsentation statischer Inhalte, die dauerhaft zu sehen sind, aber möglicherweise regelmäßig aktualisiert werden müssen. Anwendungsbeispiele sind Werbetafeln an Verkaufsstellen, Menüboards sowie Informationen zu Allergenen im Einzelhandel und Gastgewerbe oder Zeitanzeigen, Informationen zu Check-in und Flugsteig im Transportwesen. Die ePaper-Technologie ist wegweisend in puncto Nachhaltigkeit und Anwenderkomfort, denn die Inhalte sind auch in hellen Umgebungen gut erkennbar. Das papierähnliche Erscheinungsbild schont die Augen, die weder Spiegelungen noch blauem Licht ausgesetzt sind.

Ein integriertes SoC gewährleistet den intelligenten und zukunftssicheren Betrieb. Die Inhalte werden über ausgewählte CMS-Partner bereitgestellt und es ist auch ein sehr unkompliziertes Content Management über USB, W-LAN oder Bluetooth möglich.

Das federleichte ePaper-Display lässt sich wie ein Bilderrahmen aufhängen oder in beliebiger Ausrichtung freistehend aufstellen. Es kann mit Batterien betrieben werden, ein Netzkabel ist nicht erforderlich. Installation und Betrieb erfordern keinen großen Aufwand.

Vorteile

Kein Stromverbrauch – Die Wiedergabe statischer Digitalbilder erfolgt bei einem Stromverbrauch von null Watt. Lediglich beim Wechsel der Inhalte wird Strom benötigt.

Problemlose Erkennbarkeit der Inhalte – Selbst in sehr hellen Umgebungen; es gibt kaum Reflexionen und statische Bilder werden wie auf Papier dargestellt.

Hervorragende Bildqualität – ACeP-Farbleistung, hoher Kontrast, große Betrachtungswinkel und eine feine Auflösung für die ergonomische Präsentation von Inhalten.

Unkompliziertes Content Management – Einfache und komfortable Konfiguration sowie Verteilung von Inhalten über PC, USB, W-LAN oder Bluetooth.

Schnelle und flexible Installation – Ein Netzkabel ist nicht zwingend erforderlich; der Betrieb im Hochformat, Querformat, mit der Bildfläche nach oben und nach unten wird unterstützt.

Produktinformation

Produktbezeichnung	Sharp EP-C251
Produktgruppe	25.3" ePaper
Artikelnummer	60006041

Display

Panel Technologie	ePaper
Größe [Zoll/cm]	25,3 / 46,3
Seitenverhältnis	16:9
Unterstützte Ausrichtung	Bildfläche nach oben ¹ ; Bildfläche nach unten; Hochformat; Querformat

Auflösung

Native Auflösung	3200 x 1800
------------------	-------------

Konnektivität

Input Data	1 x USB C (Data, USB Memory); 1 x USB C (Power)
------------	---

Elektrisch

Stromversorgung	USB-C (30 W)
-----------------	--------------

Umgebungsbedingungen

Umgebungstemperatur (im Betrieb) [°C]	+0 bis +40; +0 to +35 (AC Adapter); +15 to +35 (Bildwechsel)
---------------------------------------	--

Luftfeuchtigkeit (im Betrieb) [%]	20 bis 80
-----------------------------------	-----------

Lagerfeuchtigkeit [%]	10 bis 90
-----------------------	-----------

Lagertemperatur [°C]	-20 bis 60
----------------------	------------

Mechanisch

Abmessungen (B x H x T) [mm]	596 x 352 x 31
------------------------------	----------------

Gewicht [kg]	1.9
--------------	-----

VESA Mounting [mm]	200 x 200 (FDMI); 4 Löcher; M4
--------------------	--------------------------------

Abmessungen der Verpackung (B x H x T) [mm]	685 x 420 x 124
---	-----------------

Gewicht der Verpackung [kg]	4
-----------------------------	---

MediaPlayer

Supported Image Formats	*jpeg, *jpg, *bmp, *png
-------------------------	-------------------------

Bluetooth

Bluetooth	5.0-konform
-----------	-------------

Wireless LAN

WLAN	IEEE802.11ac/n/a/g/b-konform
------	------------------------------

Umweltfreundliche Eigenschaften

Energieeffizienz	Kein Stromverbrauch bei statischen Bildern
------------------	--

Materialeinsparungen	Recyceltes Kunststoffmaterial
----------------------	-------------------------------

Zusätzliche Funktionen

Besondere Eigenschaften	Externes Batteriefach
-------------------------	-----------------------

Lieferumfang	AC-Netzadapter; Aufsteller; Cable Clamps; Display; Halterungen und Schrauben; Netzkabel
--------------	---

Garantie	3 Jahre
----------	---------

¹ angepasste Nutzungsbedingungen für Face-Up/Down Installationen finden Sie in den Betriebsrichtlinien oder wenden Sie sich an unseren Support

Alle verwendeten Hard- und Softwarenamen sind Handelsnamen und/oder eingetragene Warenzeichen der jeweiligen Hersteller.
Alle Rechte vorbehalten. Liefermöglichkeiten, techn. Änderungen und Irrtümer vorbehalten. 19.09.2024