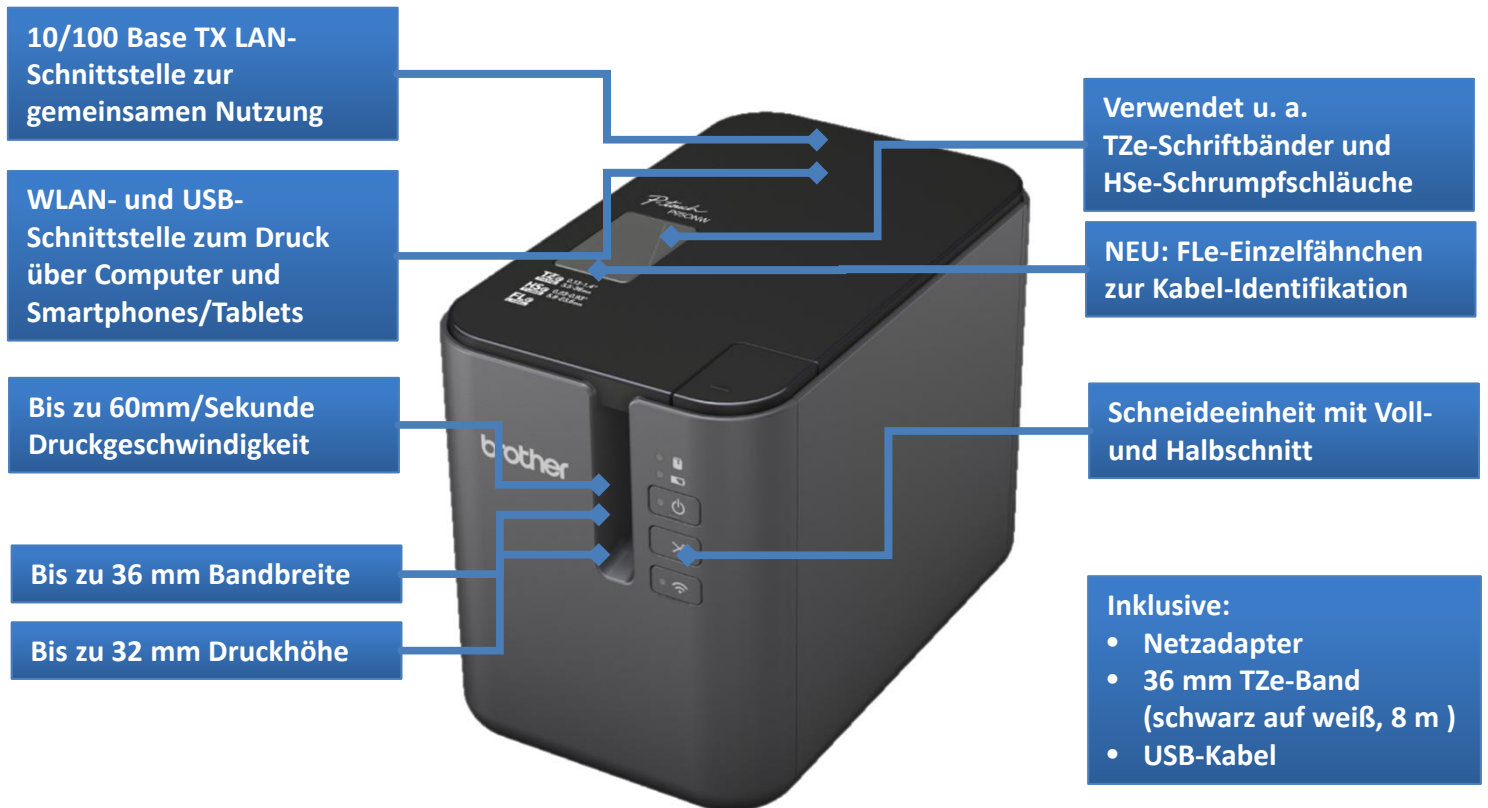


Datenblatt:
PT-P950NW

brother
at your side

Das professionelle PC-Beschriftungsgerät mit LAN- und WLAN- Schnittstelle





Weitere Eigenschaften:

P-touch Template

- Erstellen Sie Etikettenlayouts an Ihrem PC und transferieren Sie sie in einen der 99 Speicherplätze im Gerät.
- Dann einfach Kommandos mit den entsprechenden Text- oder Barcode-Daten von Ihrer eigenen Software senden.
- Das Gerät wird diese Daten auf Ihr Etikettenlayout bringen und das Etikett drucken.

Etiketten Design Software

- P-touch Editor Software kostenlos herunterladbar
- Fügen Sie Logos und Symbole hinzu
- Inklusive gängiger ein- und zweidimensionaler Barcode-Protokolle
- Verknüpfen Sie Text aus Excel, csv-, txt-Dateien, Access-Datenbanken oder MSDE/SQL-Servern, um Etiketten in Serie zu drucken.

Druckt Einzel-Etiketten

- Druckt die neuen FLe-Einzel-Etiketten (nicht-laminiert)
- Verwendbar als Einzelfähnchen für Kabel

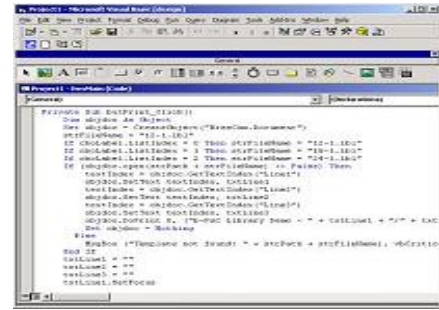
Umfangreiches optionales Zubehör

- Optionale Akkueinheit und Lithium-Ionen
- Akku ermöglichen vollständige Mobilität.
- Optionale Bluetooth-Schnittstelle zur einfachen Verbindung von Tablets, Smartphones und drahtlosen Bluetooth Barcode Scannern.
- Optionales Bedienfeld-Display zur Stand-Alone-Verwendung.



P-TOUCH EDITOR

Die P-touch Editor Software ist sehr professionell aber dennoch sehr einfach zu verwenden. Sie stellt einzelne Barcode-Etiketten oder weitere Spezial-Etiketten her oder greift auf Daten aus verknüpften Dateien zurück.



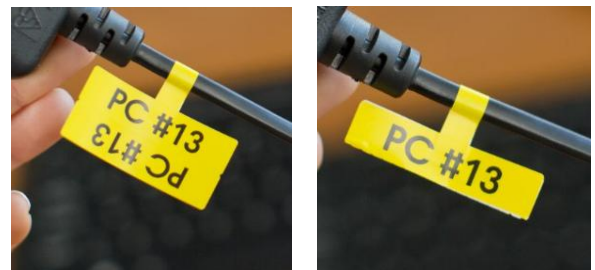
WINDOWS B-PAC SDK

Nutzen Sie die Vorteile des P-touch Etikettendrucks direkt aus Ihrer bestehenden Software heraus oder programmieren Sie Ihre eigene individualisierte Anwendung. Mit dem b-PAC SDK können Ihre Etiketten Text, Barcodes, Bilder und Logos enthalten.



VORLAGENDRUCK

Gestalten Sie Ihr Etikettenlayout im P-touch Editor und übertragen Sie die Vorlage. Mittels einfacher Kommandos aus Ihrer eigenen Anwendung wird die benötigte Vorlage ausgewählt. Senden Sie dann die Text-/Barcode-Daten an die Vorlage, um schließlich das fertige Etikett auszudrucken.



NEU: FLe-Etiketten

Das PT-P950NW kann spezielle Einzel-Etiketten drucken, die zur Kabelidentifikation geeignet sind.

Das FLe-Einzelfähnchen hat das Format 45 mm x 21 mm und ist in den Farben weiß, gelb und grün verfügbar.

Weitere Informationen finden Sie unter <https://online.brother.co.uk/developer/labelling-solutions>



PA-BB-002

Akkueinheit für den PT-P950NW.
Ermöglicht den Druck an jedem Ort.

Der Akku kann einfach über den im
Lieferumfang des jeweiligen Gerätes
befindlichen Netzadapter
wiederaufgeladen werden.



PA-BT4000LI

Leistungsfähiger wiederaufladbarer
Lithium-Ionen Akku zur Verwendung
zusammen mit der Akkueinheit.

Passt perfekt in die Akkueinheit und ist
schnell und einfach zu installieren.





PA-TDU-003

Das Bedienfeld-Display eignet sich u. a. zum Einsatz im Einzel-Handel oder Gesundheitswesen. Den Tasten werden Vorlagen zugewiesen, damit häufig verwendete Etiketten schnell aufgerufen und ausgedruckt werden können. Die integrierte Zeit-/Datumsfunktion kann den Etiketten zudem einen aktuellen oder zukünftigen Zeit-/Datumsstempel (z. B. Haltbarkeitsdatum) hinzufügen.



PA-BI-002

Tablets (nicht iOS) und drahtlose Barcode Scanner einfach über die Bluetooth-Schnittstelle mit dem PT-P950NW verbinden. Ermöglicht eine direkte drahtlose Verbindung die sowohl einfach herzustellen als auch zuverlässig ist. Senden Sie dann Kommandos zum Druck von Etiketten unter Verwendung der zuvor in den Speicher geladenen Vorlagen.



Allgemein

Artikelnummer	PTP950NWZG1
Max. Druckauflösung	360 x 360 dpi (Standard) 360 x 720 dpi (hochauflösend)
Max. Druckhöhe	32 mm
Max. Druckgeschwindigkeit	60 mm/Sekunde (Standard) 80 mm/Sekunde (Draft-Modus)
Schneideeinheit	Automatisch (Voll- und Halbschnitt)
Anzahl Tasten	3
Druckemulationen	P-touch Raster ESC/P P-touch Template
Speicher (Transfer Vorlagen)	6 MB (99 Speicherplätze)

Schnittstellen

USB	Windows (USB 1.1, 2.0, 3.0 Protokoll) Mac (USB 1.1, 2.0 Protokoll) USB-Host (z. B. für ext. Barcodescanner)
LAN	10 Base-T/100 Base-TX
WLAN	Wireless Direct: IEEE802.11n Ad-Hoc Modus: IEEE802.11b Infrastruktur Modus: IEEE802.11b/g/n WPS 2.0
Seriell (optional)	RS-232C (nur ESC/P) Serieller Adapter erforderlich (optionales Zubehör)
Bluetooth (optional)	Bluetooth 2.1+EDR Profile: SPP, OPP

Kompatibilität

Computer	Windows, Mac, Linux
iPrint&Label App	iOS/Android
Pro Label Tool App	iOS/Android
Mobile Transfer Express App	iOS/Android

Label Design Software

Kompatibilität	Windows, Mac
Bildunterstützung	BMP, JPG, TIFF, PNG, GIF, DIB, WMF, WMF, EMF, ICO, JPEG, Bildschirmfoto
Schriftarten	Alle installierten True Type Fonts
Schriftgrößen	Alle installierten Größen
Schriftstile	12
Rahmen	154
Etikettenlänge	4-1000 mm
Spiegeldruck	Ja
Vertikaldruck	Ja
Barcodes	CODE39, ITF (I-2/5), EAN-13, EAN-8, UPC-A, UPC-E, CODABAR, CODE128, GS1-128 (UCC/EAN-128), QR Code, PDF417, Data Matrix, MaxiCode RSS-14(Standard, Truncated, Stacked, Stacked Omni), RSS-Limited, RSS Expanded(Standard, Stacked), POSTNET, Aztec, MaxiCode
Kabelbeschriftung	Ja
Mehrzeiliger Ausdruck	Kein Limit (max. Druckhöhe beachten)
Mehrfachausdruck	1-5000
Nummerierung	1-5000 (Ziffern, Buchstaben)
Erkennung Bandkassette	Ja (Druck-/Bandfarbe, Bandbreite)
Layoutvorlagen laden/speichern	Ja
Add-In-Funktion	Ja (nur Windows)
Datenbankverknüpfung	csv, txt, mdb, xls, Accdb, Microsoft® SQL Server Datenbank (nur Windows®)

P-touch Editor



Verbrauchsmaterial

TZe-Schriftbänder	3,5/6/9/12/18/24/36 mm
HGe-Schriftbänder	6/9/12/18/24/36 mm
HSe-Schrumpfschläuche	5,8/8,8/11,7/17,7/23,6 mm
FLe-Einzelfähnchen	21 mm (B) x 45 mm (L)
STe-Schablonenbänder	18/24/36 mm

Sonstiges

Stromversorgung	Netzadapter AD9100ESA Lithium-Ionen Akku PA-BT-4000LI (optional)
Automatische Stromabschaltung	Ja (konfigurierbar)
Sprachen	Englisch, Deutsch, Französisch, Niederländisch, Italienisch, Spanisch, Portugiesisch, Dänisch, Norwegisch, Schwedisch, Finnisch, Ungarisch, Tschechisch, Polnisch, Rumänisch, Slowenisch, Slowakisch, Kroatisch, Brasilianisches Portugiesisch, Türkisch
Lieferumfang	Beschriftungsgerät PT-P950NW 36 mm laminiertes TZe-Schriftband (schwarz auf weiß, 8 m lang) Netzadapter USB-Kabel Handbuch

Abmessungen und Gewichte

Ohne Verpackung	118 x 192 x 146 mm (B x T x H) 1,51 kg
Mit Verpackung	165 x 266 x 333 mm (B x T x H) 2,77 kg
Master Karton (3 Geräte)	282 x 509 x 355 mm (B x T x H) 8,89 kg

Optionales Zubehör

Lithium-Ionen Akku	PA-BT-4000LI
Akkueinheit	PA-BB-002
Bluetooth	PA-BI-002
Bedienfeld-Display	PA-TDU-003
Serieller Adapter	PA-SCA-001



Gemeinsam für eine bessere Umwelt

Unser ökologisches Handeln ist simpel: Wir bemühen uns Verantwortung zu übernehmen, respektvoll zu handeln und versuchen unseren Beitrag zu einer Gesellschaft zu leisten, in der eine nachhaltige Entwicklung Platz finden kann. www.brotherearth.com