

# SONY

## VPL-PHZ61/51

3LCD-Laserprojektoren



Die Laserprojektoren VPL-PHZ61/51 sind schlank und leicht und verfügen über das kleinste Gehäuse ihrer Klasse. Sie vereinen herausragende Bildqualität mit einer Helligkeit von bis zu 7.000 lm\* im Mittelpunkt und einer beeindruckenden Zuverlässigkeit. Mit flexiblen Installationsoptionen, minimalem Wartungsaufwand und Unterstützung von 4K-60P-Eingängen sind diese Projektoren die ideale Wahl für integrierte AV-Umgebungen von heute. \*VPL-PHZ61

### WUXGA

PHZ61: 7.000 lm (im Mittelpunkt) 6.400 lm

PHZ51: 5.800 lm (im Mittelpunkt) 5.300 lm



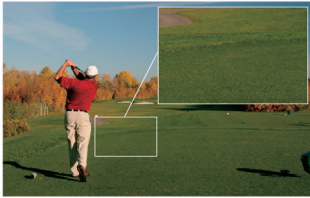
[pro.sony/projectors](http://pro.sony/projectors)

# Kräftige, satte Farben auch in hell erleuchteten Räumen

## Schärfere Bilder und Texte

Reality Creation verwendet leistungsstarke Algorithmen, die die Bildauflösung näher an eine 4K-ähnliche Qualität angleichen. Reality Text verbessert die Sichtbarkeit von Buchstaben: Ideal für Konferenzräume, Seminarräume an Universitäten und große Klassenzimmer.

### Für Bilder



Reality Creation AUS



Reality Creation EIN  
Klareres Bild mit mehr Tiefe

Simulierte Bilder

### Für Präsentationsmaterialien

ep	Oct	Nov	Dec	Fluctuation	ALL
8.881	222.632	262.564	263.128		4455.510
1.089	18.866	33.999	58.457		829.831
1.958	52.599	14.619	7.920		538.070
1.422	66.561	50.126	49.577		677.680
1.684	45.217	26.525	24.551		493.314
1.169	21.306	46.792	65.019		511.122
1.830	12.148	49.696	8.679		657.284
1.729	5.935	40.806	48.924		748.210
1.840	31.805	37.509	37.590		636.501

Reality Text AUS

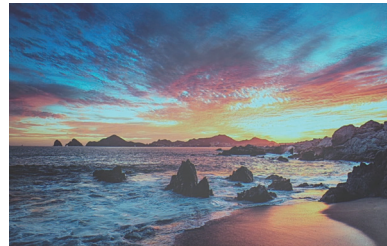
Reality Text EIN

Deutlichere Buchstaben und Linien mit verbesserter Lesbarkeit

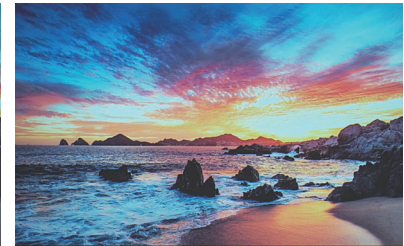
Simulierte Bilder

## Strahlende, schöne Farben

Bright View ist die einzigartige Verarbeitungstechnologie von Sony, die Bilder aufhellt und gleichzeitig satte Farben beibehält – selbst in hell erleuchteten Geschäfts- und Bildungsumgebungen.



Bright View AUS



Bright View EIN

Simulierte Bilder

## Verbessertes Seherlebnis

Die Funktion „Intelligente Einstellungen“ von Sony optimiert Helligkeits-, Kühlsystem- und andere Projektoreinstellungen für vier Anwendungsumgebungen. Darüber hinaus wird mit Ambience, unserem neuen integrierten Umgebungslichtsensor, die Helligkeit eines Raums gemessen und die Farbverstärkung, der Bright View-Modus und die Reality Creation-Einstellungen an die Umgebung angepasst, um das Fernseherlebnis zu verbessern.

### Ambience verfügt über einen Umgebungslichtsensor



### Standortauswahl in intelligenten Einstellungen

#### Konferenz-/Unterrichtsraum



Fokus auf Klarheit

#### Museum



Fokus auf Farbgenauigkeit

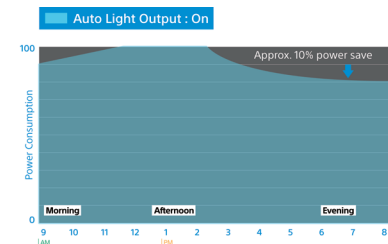
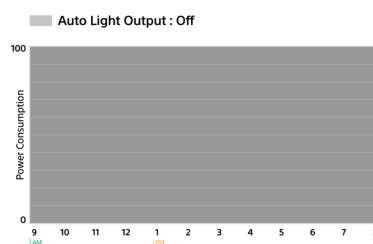
#### Unterhaltung



Fokus auf lebendigen Farben

## Genießen Sie hervorragende Bilder und sparen Sie Energie

Die Projektoren VPL-PHZ61/51 sind besonders für Unternehmen und Bildungseinrichtungen sinnvoll und helfen diesen, die Betriebskosten zu senken. Eine neue Funktion für die automatische Lichtausgabe arbeitet zusammen mit Ambience, um die Bildqualität zu optimieren und eine hervorragende Sichtbarkeit zu gewährleisten, während gleichzeitig der Stromverbrauch reduziert wird.



\*The feature works in conjunction with Ambience, optimizing image quality and maintaining high visibility while reducing power consumption.



# Unterstützung von 4K-60P-Eingängen

Die Unterstützung von 4K-60P-Eingangssignalen macht Ihnen das Leben leichter, wenn Sie den VPL-PHZ61 oder VPL-PHZ51 in Konfigurationen mit mehreren untergeordneten Flachbildschirmen verwenden. Splitten Sie einfach dasselbe 4K-Signal, um alle Ihre Display-Geräte ohne Konvertierung zu steuern. Ein leistungsstarker Bildscaler konvertiert mühelos 4K-Eingangssignale in WUXGA-Auflösung, die der Bildqualität von 4K beinahe entspricht. Reality Creation, die einzigartige Bildverbesserungsfunktion von Sony, ist jetzt für 4K-60P-Signale optimiert und verleiht projizierten Bildern noch mehr Schärfe und Tiefe. Geräte mit Content Protection wie 4K UHD-Player werden ebenfalls unterstützt.



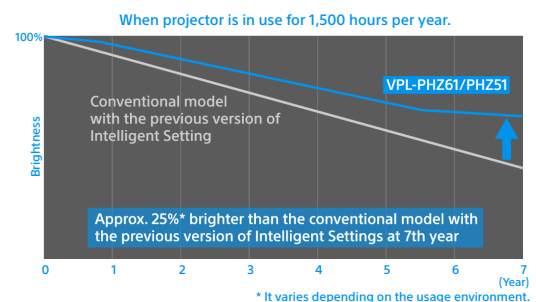
## Intelligentes, installationsfreundliches Design

Genießen Sie flexible Installationsoptionen mit einem großzügigen vertikalen Lens-Shift-Bereich von +55 %, sodass Sie problemlos perfekt proportionierte Bilder ohne lange Stangenhalterungen oder Trapezkorrektur erzielen können, wenn der Projektor an der Decke montiert ist. Außerdem haben wir den Projektionsbereich erweitert, wodurch der Austausch eines bereits installierten Projektors vereinfacht wird, ohne dass eine vorhandene Deckenhalterung neu ausgerichtet werden muss.

## Länger heller und wartungsarm

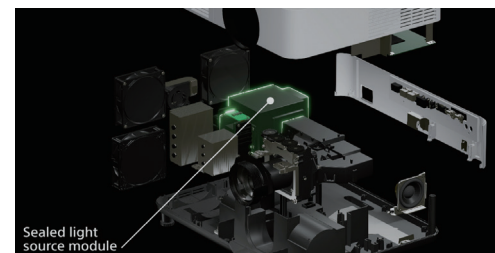
### Intelligentes Design

Dank der intelligenten Einstellungen ist die Installation einfacher und die Leistung in den Bereichen Projektornutzung, Bilddetails, Farbvielfalt und -treue, Lichtleistung, Kühlstufe und Geräusentwicklung können maximiert werden. Die Meeting/Classroom-Funktion steuert die Laserleistung, um die Helligkeit für den jahrelangen Einsatz in der Praxis so hoch wie möglich zu halten.



### Staub vom Bild fernhalten

Die Laserlichtquelle des Projektors ist versiegelt, um Staubansammlungen zu verhindern und eine reduzierte Helligkeit zu vermeiden. Die spezielle Struktur des Kühlkanals für die 3LCD-Panels des Projektors ist mit einem Luftfilter abgedeckt, um das Eindringen von Staub zu verhindern.



### Mühevolle Filterpflege

Konzentrieren Sie sich auf großartige Bilder statt zeitaufwändige Wartung. Ein neues Filtermaterial macht routinemäßige Filterwechsel für den allgemeinen Einsatz in Klassenzimmern und Besprechungsräumen überflüssig.\* Für den häufigeren Einsatz in staubigen Umgebungen gibt es einen neuen Sensor, der darüber informiert, wann der Filter ausgetauscht werden muss.

\* Staubdichte < 0,03 mg/m<sup>3</sup> und Betriebszeit < 10.500 Stunden. (1.500 Stunden/Jahr über 7 Jahre.)

## Weitere Funktionen

### Datenkopie

Die Einstellungen für einen Projektor können über ein USB-Speichergerät auf andere Projektoren übertragen werden. Dies vereinfacht die Installation und Einrichtung mehrerer Projektoren erheblich.

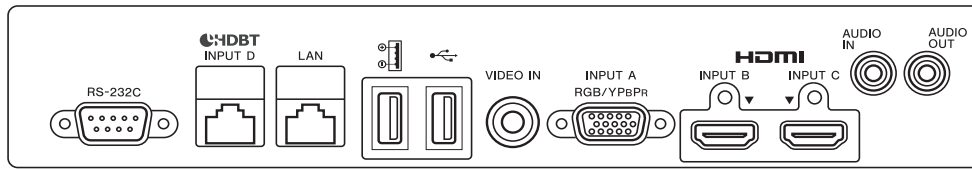
### Automatische Eingangsauswahl

Die automatische Eingangsauswahlfunktion wählt automatisch einen aktiven Signaleingang aus, sodass Sie den Eingang nicht jedes Mal ändern müssen, wenn ein Gerät an den Projektor angeschlossen wird.

### Anschaltautomatik

Schließen Sie den VPL-PHZ61/51 an einen eingeschalteten Computer an und der Projektor schaltet sich automatisch ein, ohne dass die Ein-/Aus-Taste betätigt werden muss.

# Anschlussboards



## Technische Daten

		VPL-PHZ61	VPL-PHZ51
Anzeigesystem		3LCD-System	
Anzeigegerät	Größe des effektiven Anzeigebereichs	0,64" (16,3 mm) x 3 BrightEra LCD-Panel, Bildseitenverhältnis: 16:10	
	Anzahl der Pixel	6.912.000 (1920 x 1200 x 3) Pixel	
Projektionsobjektiv	Zoom	Manuell (ca. 1,6 x)	
	Fokus	Manuell	
	Lens-Shift	Manuell, Vertikal: -35 % bis +55 %, Horizontal: +/- 15 %	
	Projektionsverhältnis	1,23:1 bis 1,97:1	
Lichtquelle		Laserdiode	
Reinigungs-/Wartungs- und Austauschintervall des Filters (Max.)*1		Automatische Erkennung (durch Verstopfungssensor)	
Leinwandgröße		40" bis 300" (1,02 m bis 7,62 m) (diagonal gemessen)	
Lichtleistung (Modus: Standard/Mittel)*2		6.400 lm*3, 7.000 lm (Mitte)*4/4.700 lm	5.300 lm*3, 5.800 lm (Mitte)*4/4.000 lm
Farblichtleistung (Modus: Standard/Mittel)*2		6.400 lm/4.700 lm	5.300 lm/4.000 lm
Kontrastverhältnis (weiß/schwarz)*2		∞: 1	
Lautsprecher		16 W	
Anzeigbare Scanfrequenz	Horizontal	15 kHz bis 92 kHz	
	Vertikal	24 Hz bis 92 Hz	
Unterstützte Signalauflösung	Computersignaleingang	Maximale Signalauflösung: 1.920 x 1.200*5	
	Videosignaleingang	NTSC, PAL, SECAM, 480/60i, 576/50i, 480/60p, 576/50p, 720/60p, 720/50p, 1080/60i, 1080/50i, 1080/60p, 1080/50p, 3840/60p, 3840/30p, 3840/25p, 3840/24p, 4096/60p, 4096/30p, 4096/25p, 4096/24p	
(Max.) Trapezkorrektur		Horizontal: +/- 30 Grad, Vertikal: +/- 30 Grad	
OSD-Sprache		27 Sprachen (Englisch, Französisch, Deutsch, Italienisch, Spanisch, Portugiesisch, Japanisch, Chinesisch, Koreanisch, Russisch, Niederländisch, Norwegisch, Schwedisch, Thai, Arabisch, Türkisch, Polnisch, Vietnamesisch, Farsi, Finnisch, Indonesisch, Ungarisch, Griechisch, Tschechisch, Slowakisch, Rumänisch)	
Ein-/Ausgang (Computer/Video/Audio/Steuerung)	Eingang A	RGB-/YPbPr-Eingangsanschluss: Mini D-Sub 15-polig (Buchse), Audio-Eingangsanschluss: Stereo-Miniklinkenbuchse	
	Eingang B	HDMI-Eingangsanschluss: HDMI, 19-polig, digitaler RGB-/YPbPr, HDCP-Unterstützung Audio-Eingangsanschluss: HDMI-Audio-Unterstützung	
	Eingang C	HDMI-Eingangsanschluss: HDMI, 19-polig, digitaler RGB-/YPbPr, HDCP-Unterstützung Audio-Eingangsanschluss: HDMI-Audio-Unterstützung	
	Eingang D	HDBaseT-Schnittstellenanschluss: RJ45, Übertragung von 4 Signalen (Video, Audio, LAN, Steuerung)	
	Videoeingang	Videoeingangsanschluss: Cinch-Buchse (Composite), Audio-Eingangsanschluss: Gemeinsam mit Eingang A	
	Ausgang	Audioausgangsanschluss: Stereo-Miniklinkenbuchse	
	Fernbedienung	D-Sub, 9-polig (Stecker)/RS232C	
	LAN	RJ45, 10BASE-T/100BASE-TX	
	USB	1 x TYP-A (für Firmware-Update), TYP A für Stromzufuhr	
Geräuschentwicklung (Modus: Standard/Mittel)*2		37 dB/34 dB	35 dB/32 dB
Betriebstemperatur (Luftfeuchtigkeit bei Betrieb)		0 °C bis 40 °C/20 % bis 80 % (nicht kondensierend)	
Lagertemperatur (Luftfeuchtigkeit bei Lagerung)		-10 °C bis +60 °C/20 % bis 80 % (nicht kondensierend)	
Betriebsspannung		100 bis 240 V AC, 4,7 A bis 2,0 A, 50 Hz/60 Hz	
Leistungsaufnahme (Modus: Standard)	100 bis 120 V AC	463 W	
	220 bis 240 V AC	434 W	
Leistungsaufnahme (Standby-Modus)	100 bis 120 V AC	0,5 W (bei „Standby Mode“ auf „Low“)	
	220 bis 240 V AC	0,5 W (bei „Standby Mode“ auf „Low“)	
Leistungsaufnahme Netzwerk-Standby-Modus	100 bis 120 V AC	1 W (LAN), 21 W (ALLE angeschlossenen Endgeräte und Netzwerke/außer USB-Gerät und Lautsprecher aus, wenn „Standby-Modus“ auf „Standard“ eingestellt ist)	
	220 bis 240 V AC	1 W (LAN), 21 W (ALLE angeschlossenen Endgeräte und Netzwerke/außer USB-Gerät und Lautsprecher aus, wenn „Standby-Modus“ auf „Standard“ eingestellt ist)	
Standby-Modus/Netzwerk-Standby-Modus aktiviert		Ca. 2 Minuten	
Abmessungen (B x H x T) (ohne Staubfilter und hervorstehende Teile)		Ca. 422 x 100 x 333 mm (16 5/8" x 3 15/16" x 13 1/8")	
Gewicht		Ca. 7,0 kg	Ca. 6,8 kg
Mitgeliefertes Zubehör		Fernbedienung RM-PJ8 (1 x), Lithium-Batterie CR2025 (1 x), Netzkabel (1 x), Kurzanleitung (1 x)	

\*1 Bei dieser Angabe handelt es sich um die erwartete Wartungszeit, nicht die garantierte Zeit. Der tatsächliche Wert hängt von den Umgebungsbedingungen und der Projektornutzung ab.

\*2 Alle Angaben verstehen sich als Näherungswerte. Sie hängen von den Umgebungsbedingungen und der Projektornutzung ab.

\*3 Wert gemäß ISO 21118, kann je nach Gerät unterschiedlich sein. Helligkeit und Kontrast variieren je nach Einsatzbedingungen und Umgebungen.

\*4 Der Wert ist die Lichtleistung, gemessen im mittleren Bildschirmbereich im Standardmodus, und der Durchschnitt aller versandten Produkte.

\*5 Verfügbar für reduziertes VESA-Austastsignal.

©2022 Sony Corporation.

Dieses Dokument darf ohne schriftliche Genehmigung weder ganz noch auszugsweise reproduziert werden. Funktionen und Spezifikationen können ohne vorherige Ankündigung geändert werden. Bei den Werten für Gewicht und Abmessungen handelt es sich um Näherungswerte. „Sony“ ist eine eingetragene Marke der Sony Group Corporation.

„Z-Phosphor“ und „Remote Commander“ sind Marken der Sony Corporation. „BrightEra“ ist eine eingetragene Marke oder eine Marke der Sony Group Corporation oder ihrer Tochtergesellschaften. Die Begriffe HDMI, HDMI High-Definition Multimedia Interface, die HDMI-Handelsaufmachung und die HDMI-Logos sind Marken oder eingetragene Marken von HDMI Licensing Administrator, Inc.

HDBaseT™ und das HDBaseT Alliance-Logo sind Marken der HDBaseT Alliance.

Alle anderen Marken sind Eigentum der jeweiligen Unternehmen. Besuchen Sie die Website von Sony oder wenden Sie sich an Ihren Sony Vertreter, wenn Sie Informationen zu bestimmten, in Ihrer Region verfügbaren Modellen benötigen.

MK22002V1Y1T22SEP

For other countries/regions  
IEC 60825-1:2014 CLASS 1 LASER PRODUCT



As with any bright light source, do not stare into the beam, RG2 IEC 62471-5:2015.