

DATENBLATT

**WANDHALTERUNG, DREHBAR (TWM II)**  
FÜR P / PB XX LAUTSPRECHERSYSTEME



Die **Wandhalterung, drehbar für P / PB xx Lautsprechersysteme** aus der **Pan Accessories Serie** kann für die Aufnahme von **Pan Beam-, Pan Speaker-, Pan 2-Line- und Pan AMT-Lautsprechersystemen** der Modelle P / PB xx verwendet werden.

Das Zubehör ist aus Stahl gefertigt und kann mit einer Pulverbeschichtung an die Farbgestaltung des Lautsprechers angepasst werden. Die Halterung ist für eine sichere Montage der Lautsprecher an Wandoberflächen konstruiert und kann nur mit Werkzeug gelöst werden.

Über die rückseitige Nut wird die Halterung am Lautsprecher befestigt. Pro Lautsprecher wird unten und oben je eine Befestigungseinheit montiert. Die Halterung wird als Set geliefert.

Die Halterung verfügt über einen horizontalen Lautsprecher-schwenkbereich von +/- 95°. Der Wandmontagewinkel kann sowohl mit dem langen als auch mit dem kurzen Schenkel an der Wand befestigt werden, um entsprechende Wandabstände oder auch eine seitliche Montage des Lautsprechers zu realisieren.

**AUSSTATTUNG / OPTIONEN**



Erklärung zu den Symbolen siehe letzte Seite.

**ANWENDUNGEN**

Wandmontage

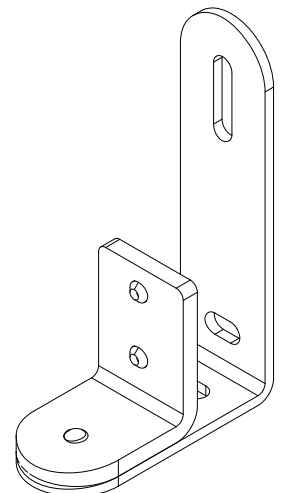
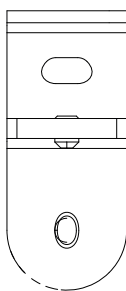
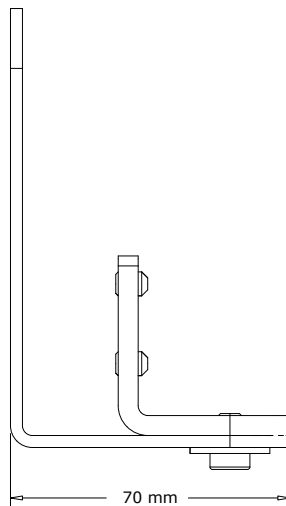
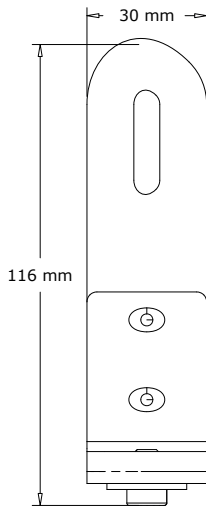
Alle **Pan Acoustics**-Lautsprecher und das entsprechende Zubehör werden von Pan Acoustics in Deutschland selbst entwickelt, konstruiert und aus hochwertigen Materialien und nach strengen Kriterien gefertigt.

**TECHNISCHE DATEN: WANDHALTERUNG, DREHBAR (TWM II)**

MECHANISCHE EIGENSCHAFTEN

<b>Material:</b>	Stahl
<b>Schwenkbereich Lautsprecher</b> vertikal: horizontal:	0° 190° (+/- 95°)
<b>Belastbarkeit:</b>	max. 13 kg
<b>Standardfarbe:</b>	Stahl, verzinkt
<b>Abmessungen ohne Lautsprecher (HxBxT):</b>	120 x 80 x 40 [mm]
<b>Gewicht pro Halterung:</b>	0,2 kg

**TECHNISCHE ANSICHT**





## ERKLÄRUNG AUSSTATTUNG / OPTIONEN - ZUBEHÖR



**Individuelle Lackierung / Farbgebung**  
im RAL-System. Andere Farbsysteme wie RAL-Design, Pantone etc. sind ebenfalls möglich.



**Looks good, sounds good.**  
Pan Acoustics' Produkte definieren sich durch natürlichen Sound und ansprechendes Design.

Einige Ausstattungsmerkmale lassen sich nicht kombinieren. Auskunft darüber, welche Merkmale miteinander zu kombinieren sind, können Sie per Mail an [vertrieb@pan-acoustics.de](mailto:vertrieb@pan-acoustics.de) erhalten.

## Qualitätsversprechen

**Pan Acoustics** steht zu seinen Produkten und gibt auf die Lautsprecher bis zu **10 Jahre Garantie** auf etwaige Material- oder Fabrikationsfehler. Von der 10-jährigen Garantie ausgenommen sind Neuwaren, die in den Schutzklassen IP54 und IP65 gefertigt sind sowie digitale Audiointerfaces (DANTE®) der Firma Audinate Pty Ltd und Akkus. Für Lautsprecher in den Schutzklassen IP54 und IP65 wird eine Garantiezeit von 3 Jahren gewährt.

