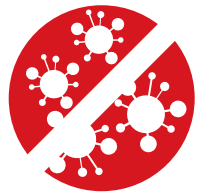


Kindermann Touchdisplays

Interaktive Displays mit antibakterieller Beschichtung für eine gesunde Arbeitsumgebung

Wir machen es einfach!



Antibakteriell beschichtetes Frontglas

Kindermann Touchdisplays

Mit dem Plus für Ihre Gesundheit

Die neuen Kindermann Touchdisplays sind mit der aktuellsten Technik und Collaborationsoftware ausgestattet, um sowohl die Nutzung im Bildungs- als auch im Businessbereich möglichst optimal zu unterstützen.

Das Frontglas der Kindermann Touchscreen ist nicht nur widerstandsfähig und reflektionsarm sondern auch antibakteriell beschichtet, so dass Bakterien wirkungsvoll abgetötet werden.



Antibakteriell beschichtetes, diffuses Frontglas



UHD/4K Auflösung



20 Touchpunkte



Objekterkennung



Umgebungslichtsensor & geringer Blaulichtanteil



Anschlüsse & Tasten an der Displayfront



OPS slot



Android 8 on board



Intuitives Userinterface

Eingebautes Wlan (2,4 & 5 GHz) und BYOD Softwarelösung on Board für das kabellose Präsentieren von Notebooks, Tablets & Smartphones

Einschub für OPS PCs

2x HDMI 2.0 / 1x DP Eingang

Android 8 on Board mit intuitivem User Interface

HDMI 2.0 Ausgang



USB 3.0 Port – Schnittstelle zum OPS Rechner

Touch USB & HDMI Anschlüsse

Universelle USB-Anschlüsse für Zugriffsmöglichkeit von Android & OPS

Magnetischer Bereich für zwei Bedienstifte (Lieferumfang)



Handgriffe –
für einfache Installation

Hochauflösendes
UHD/4K Display

Schlanker, unauffälliger
Displayrahmen

Augenfreundlich:
Umgebungslichtsensor

Einfach zugänglich:
Bedientasten in der Front

Vorinstallierte Apps

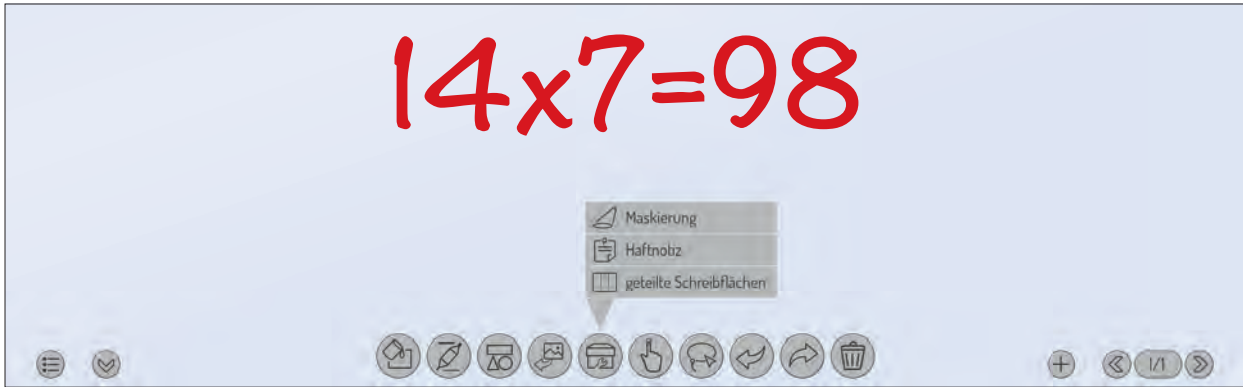
- Chromium – Webbrowser
- Eshare – BYOD kabellos präsentieren
- File manager – Dateimanager mit Foto-, Video- und Audioplayer
- WPS Office – um Word, Excel und PowerPoint Dateien zu öffnen und bearbeiten
- Adobe Reader – zum Öffnen von PDFs
- Photo Gallery
- Open Camera – zur Anzeige von Live-Kamera und Visualizer Bilder
- Open Street Map – Onlinezugriff auf weltweites Kartenmaterial
- Newpipe – Hochleistungsfähiger Youtube Player

Software Features:

Kindermann Whiteboard App

Die App arbeitet wie ein digitales Flipchart oder eine digitale Tafel und bietet die Möglichkeit handschriftliche Notizen, Skizzen etc. mit digitaler Tinte auf dem Display zu machen. Zur Auswahl stehen verschiedene Hintergrundbilder und Liniaturen.

Diese können bei Bedarf um eigene Varianten erweitert werden (als PNG/JPG in Auflösung 1920x1080 bzw. 3840x2160 Pixel).



Annotation Funktion

Über die Sidebar kann die Annotation Funktion aufgerufen werden. Damit können Sie handschriftliche Notizen, Skizzen etc. auf dem Android Homescreen oder jeder aktiven App vornehmen.



Die hilfreichen Werkzeuge sind direkt über den Homescreen erreichbar

- Sperren
- Hilfe
- Lautstärke regeln
- Übersicht / Auswahl der aktiven Apps
- Taschenrechner
- Timer

| | | Kindermann TD-1055 ² -S | Kindermann TD-1065 ² -S | Kindermann TD-1075 ² -S | Kindermann TD-1086 ² -S |
|----------------------------------|--|--|---------------------------------------|---------------------------------------|---------------------------------------|
| Artikelnummer | | 3050 000 011 | 3050 000 012 | 3050 000 013 | 3050 000 014 |
| Panel | Diagonale / sichtbare Fläche | 55" / 1210 x 680 mm | 65" / 1428 x 804 mm | 75" / 1647 x 927 mm | 86" / 1895 x 1066 |
| | Backlight | Direct LED | | | |
| | Auflösung / Seitenverhältnis / Farbtiefe | 3840 x 2160 - 16:9 - 10bit (1,07 Billionen Farben) | | | |
| | Nutzungsausrichtung / maximale Nutzungsdauer (täglich) | Querformat / 18 Stunden | | | |
| | Helligkeit | 350cd/m ² (typ.) | 450cd/m ² (typ.) | 450cd/m ² (typ.) | 400cd/m ² (typ.) |
| | Kontrast | 1300:1 (typ.) | 1200:1 (typ.) | 1200:1 (typ.) | 1200:1 (typ.) |
| | Kontrast (dynamisch) | 4000:1 | 4000:1 | 4000:1 | 4000:1 |
| | Reaktionszeit | 6ms (typ.) | 6ms (typ.) | 8ms (typ.) | 8ms (typ.) |
| | Bildwiederholrate | 60Hz | | | |
| | Sichtwinkel | 178°(H) / 178°(V) | | | |
| | Image mode | Standard/Soft/Users/Bright | | | |
| Mindestlebensdauer | 50.000 Betriebsstunden | | | | |
| Touch | Touchtechnologie | Infrarot - Surface Light Wave | | | |
| | Maximale Touchpunkte | 20 | | | |
| | Frontglas | Gehärtetes Glas, 4 mm - MoHS7 - entspiegelt, transparent und antibakteriell | | | |
| | Durchlässigkeit | >88% | | | |
| | Minimale Objektgröße, Genauigkeit | 1,6 mm, ±1 mm | | | |
| | Reaktionszeit | <10 ms | | | |
| | Treiber | Plug and Play (Multitouch Treiber für MacOS verfügbar; Linux unterstützt Single Touch) | | | |
| | Bedienung | Finger, Bedienstift mit weicher Spitze oder jeder vergleichbare Gegenstand | | | |
| | Anschluss | USB2.0 Full speed - Buchse - Typ B | | | |
| | Kompatibel | Windows 7/8/10, Linux, MAC OS, Android | | | |
| Lautsprecher | Audio Out Power | 2 x 15W @ 8Ω | | | |
| | CPU/GPU | Quad Core, ARM Cortex A53, 1.5Ghz, MaliG51 | | | |
| | RAM/ROM | 3 GB / 32 GB | | | |
| | WiFi | 802.11 a/b/g/n - Dual Band 2.4G und 5GHz | | | |
| | OS | Android 8.0 | | | |
| Mitgelieferte Software (Android) | Basisfunktionen | Kindermann Whiteboard App mit Notizfunktion, Screenshots erstellen, Löschen per Geste, Rechner, Spotlight, Timer | | | |
| | Dateimanager | Ja, inklusive Foto-, Video-, Audioplayer | | | |
| | Office/PDF Viewer | WPS Office, Adobe Reader | | | |
| | Browser | Chromium | | | |
| | BYOD Wireless streaming | Ja, Eshare | | | |
| Zusätzliche Apps | OpenCamera, OpenStreetmaps | | | | |
| Menüsprachen | Verfügbar | 20 Sprachen | | | |
| Anschlüsse frontseitig | Public-USB (Android&Windows) | 2 x (2.0, Typ A Buchse) | | | |
| | HDMI 2.0 Eingang | 1 | | | |
| | OPS USB Port | 1 x (3.0, Typ A Buchse) | | | |
| | Touch-USB | 1 | | | |
| Anschlüsse seitlich | OPS Slot | 1 (Spannungsversorgung 19V(DC)/5A) | | | |
| | HDMI Ausgang | 1 | | | |
| | SPDIF Ausgang (digitaler Ausgang) | 1 | | | |
| | Touch-USB | 1 | | | |
| | Android-USB | 2 x (2.0, Typ A Buchse) | | | |
| | DP Eingang | 1 | | | |
| | HDMI 2.0 Eingang | 2 | | | |
| | LAN IN/OUT | 2 | | | |
| | RS232 | 1 | | | |
| | YPbPr / AV in / AV out | 1 / 1 / 1 (Adapter erforderlich) | | | |
| Stromanschluss | Eingangsspannung, Anschluss | 100 V - 240 V/AC, 50/60 Hz - Kaltgerätebuchse | | | |
| | Verbrauch (typisch) | ca. 143W | ca. 171W | ca. 264W | ca. 375W |
| | Standby Verbrauch | <0.5W | | | |
| Umgebungsbedingungen | Temperatur - Betrieb | 0 - 40°C | | | |
| | Temperatur - Lagerung | -10 - 60°C | | | |
| | Luftfeuchtigkeit - Betrieb | 20 - 80% nicht kondensierend | | | |
| | Luftfeuchtigkeit - Lagerung | 10 - 60% nicht kondensierend | | | |
| Maße / Material | Abmessungen Display (mm) (BxTxH) | 1299 x 94 x 789 | 1506 x 96 x 901 | 1736 x 104 x 1035 | 1992 x 113 x 1183 |
| | Abmessungen Verpackung (mm) (BxTxH) | 1420 x 245 x 910 | 1660 x 245 x 1045 | 1880 x 280 x 1160 | 2140 x 280 x 1340 |
| | Nettogewicht (ca. kg) | 28,5 | 42 | 58 | 77 |
| | Bruttogewicht (ca. kg) | 38 | 57 | 75 | 100 |
| | Gehäuse | Aluminum/Metall | | | |
| | Rahmenbreite (O/U/L/R) | 27\27\27\47 mm | 27\27\27\47 mm | 27\27\27\47 mm | 28\28\28\48 mm |
| | VESA | 4 x M6 400 x 400 mm | 4 x M8 600 x 400 mm | 4 x M8 600 x 400 mm | 4 x M8 700 x 400 mm |
| Zubehör | Im Lieferumfang | IR Fernbedienung, Netzkabel (3 m), USB Kabel (3 m), HDMI Kabel (3 m), 2x Bedienstifte, Bedienungsanleitung | | | |

Zubehör

Touchdisplay Höhenverstellungen

Die Kindermann Höhenverstellungen sind die ideale Ergänzung zu unseren Kindermann Displays.

Egal ob für Business oder Education, wir haben für alle Situationen die passende Lösung für ein interaktives Arbeiten.

Features



Einfache & schnelle Höhenverstellungen –
Manuell oder elektrisch



Ergonomisches Arbeiten auch
für Rollstuhlnutzer



Langlebige Produkte mit hohen Qualitätsstandards
(durch Dauertests bestätigt)



Einfache & schnelle Montage



Entwicklung & Produktion by Kindermann



Ideal für interaktives Arbeiten



Lösungen für den Education Bereich



Lösungen für den Business Bereich



Optimales Preis-Leistungs-Verhältnis



Kindermann Pylonensystem

- Hochwertiges, langlebiges Pylonensystem zur einfachen, manuellen Höhenverstellung
- Beschreibbare Tafel Flügel in weiß, grün oder mit Linien bedruckt (Optional)
- Entwickelt und geprüft nach der Schulnorm DIN-EN 14434
- Vielfältiges Zubehör und Erweiterungskomponenten wie Stift-/Tastaturablage



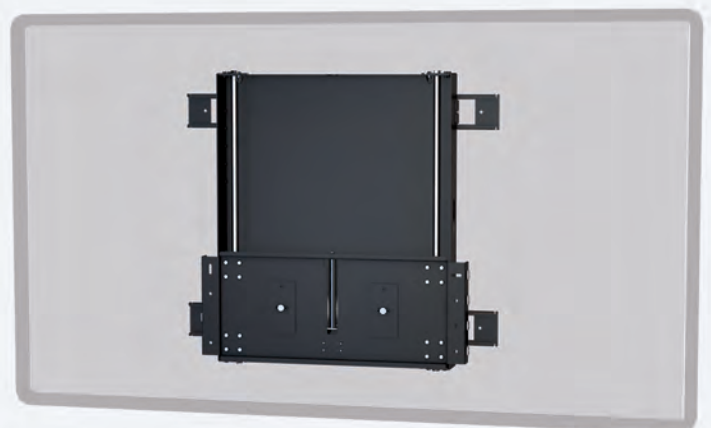
Kindermann DisplayLift

- Erhältlich in drei Varianten zur:
 1. Boden- und Wandmontage
 2. Freistehenden Montage mit Bodenständer
 3. Montage auf mobilem Rollständer
- Elektrische Höhenverstellung
- 50 cm Hub



Kindermann DisplayShift

- Manuelle Höhenverstellung für Displays von 57 - 90 kg
- Für den Anwender unsichtbar
- Optional erhältlich mit Bodenständer für die Montage an Leichtbauwände



Weiteres Zubehör

Kindermann Klick & Show

Das leistungstarke BYOD (Bring your own Device) 4K Drahtlos-Präsentationssystem

- Keine Treibersoftware bei HDMI und USB-C Dongles nötig
- PC / MAC kompatibel
- Kostenlose Android App bzw. Apple Airplay
- Low-Latency 1080p Übertragung
- 4K / 60Hz HDMI 2.0 Ausgang
- Unterstützt 4-fach Splitscreen
- Transmitter für USB-A, HDMI und USB-C Ports
- Separates Mitarbeiter- und Gäste-Netzwerk
- Touch & Go mit Sensortaste und Vibrations-Feedback
- Einfach und flexibel einsetzbar



Mehr Informationen unter
www.klickandshow.com

Kindermann Signalmanagement-Lösungen

Zum Beispiel der Konnect flex 45 HDMI/USB 2.0 Transmitter zum Einbau in die CablePort Flex Modulträger

- Überträgt HDMI Bildsignale, USB 2.0 Signale und Audio zum Display
- Auflösung bis zu 1080p
- Eingänge:
 - 1 x HDMI
 - 1 x USB 2.0 Typ B (Host)
 - 2 x USB 2.0 Typ A (Hub) (alle Buchsen)
- Der passende Empfänger, wie z. B. der [EX-HDU-R - HDMI/USB/Audio Receiver](#), wird auf der Displayseite benötigt



Kindermann OPS-PCs

Zum Beispiel der OPS Einschubrechner i5-7200

- Mit Intel Core i3, i5, i7 erhältlich
- 8/16 GB DDR4 RAM
- SSD
- Integrated Intel® HD Graphics 620
- Unterstützt 4096 × 2304 @ 60Hz an DP und HDMI
- Externe Schnittstellen:
 - USB
 - 1 x HDMI
 - 1 x RS232
 - 1 x RJ45 Gigabit Ethernet
 - 2-in-1 Headset Anschluss (3,5 mm Klinke)
 - WLAN und Bluetooth
- Inkl. Windows 10 Pro vorinstalliert – nicht lizenziert



Kindermann CommuniKam

Die UHD-Kamera CommuniKam K120M erleichtert den Einstieg in die Welt der softwarebasierenden Videokonferenz.

Zur Inbetriebnahme muss lediglich ein USB 3.0 Kabel mit einem PC verbunden werden. Dabei sind Auflösungen bis zu 2160p / 30 Hz möglich.

Zusätzlich zum Weitwinkelobjektiv mit 120° Sichtfeld sind 2 Mikrofone mit bis zu 12 Meter Reichweite verbaut. Die Kamera lässt sich auf beinahe jedem Monitor oder auch freistehend montieren.

- Eingebautes Echo-Cancelling
- 8-fach digitaler Zoom mit ePTZ
- Plug & Play (UVC 1.0 - UVC 1.5)
- Betriebssysteme: Windows 8.1 & 10, macOS 10.10, Google Chromebook Version 29.0.1547.70 und Linux
- Abmessungen ohne Halterung (BxHxT): 19,4 x 3,4 x 4,2 cm



Kindermann Soundbar Audac 2.1 Soundbar IME01/B

- 2.1 Soundbar im eleganten Design
- Abmessungen ohne Halter: 100 x 6 x 11 cm (BxHxT)

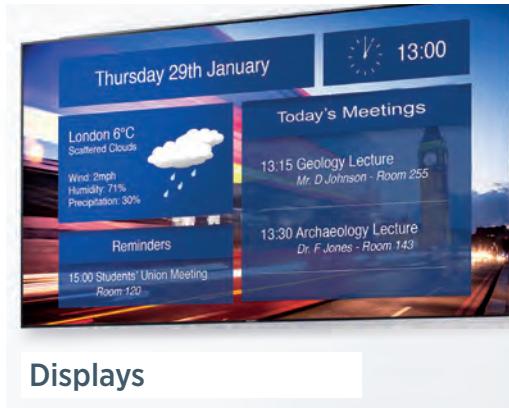
- Ausgangsleistung:
 - 2 x 15W / 1 x 30W
 - 1 x 2,5 Zoll Tieftöner
 - 2 x 1,75 Zoll Hochtöner

- Eingänge:
 - 3,5 mm Klinke
 - HDMI ARC
 - SPDIF
 - Bluetooth





Projektoren



Displays



Displayhalterungen



Projektionswände



Halterungs-Systeme



Konnect Anschlussfelder



Signalmanagement



Rednerpulte



Drahtlose Präsentation



Visualizer



Digital Signage



Medienmöbel