

Philips
Écran LCD UltraWide
incurvé

B-line
34" (86,36 cm)
WQHD (3 440 x 1 440)

345B1C



Une plus grande image, plus de possibilités.

L'écran incurvé UltraWide Philips B-line de 34" (86,36 cm) offre une vision panoramique de vos tâches. Sa dalle crystalclear WQHD et son socle ergonomique permettent de travailler dans des conditions optimales. Fonctionnalités de confort oculaire avec certification TÜV pour la réduction de la fatigue oculaire.

Une meilleure image pour une meilleure productivité

- Des images UltraWide CrystalClear QHD 3 440 x 1 440 pixels
- L'écran VA affiche des images impressionnantes avec un grand angle de vue
- L'affichage multi-vues permet deux connexions et affichages
- Une action parfaitement fluide grâce à la technologie Adaptive Sync

Conçu pour votre mode de travail

- Connexion DisplayPort pour une image exceptionnelle
- HDMI, pour une connectivité numérique universelle
- Transfert de données USB 3.2 à haute vitesse
- Technologie sans scintillement permettant de réduire la fatigue oculaire
- Mode LowBlue pour une productivité préservant les yeux
- Mode EasyRead pour une lecture comme sur papier
- Inclinaison, rotation et réglage de la hauteur pour une vision idéale

PHILIPS

Écran LCD UltraWide incurvé
B-line 34" (86,36 cm), WQHD (3 440 x 1 440)

345B1C/00

Points forts

Images UltraWide CrystalClear

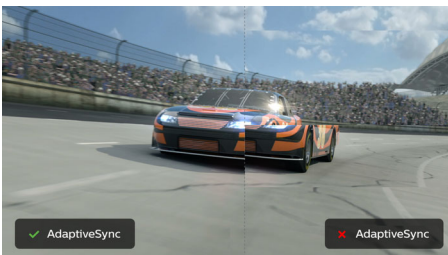


Ces moniteurs Philips offrent des images UltraWide CrystalClear Quad HD 3 440 x 1 440 pixels. Équipés de dalles hautes performances offrant une grande densité de pixels et un grand angle de vue de -178/+178 degrés, ces nouveaux moniteurs donnent vie à vos images et graphismes. Leur format 21/9 UltraWide vous permet d'augmenter votre productivité en facilitant les comparaisons directes et l'affichage des différentes colonnes des feuilles de calcul. Que vous soyez un professionnel exigeant à qui il faut des informations détaillées pour ses solutions de CAO et FAO ou un spécialiste de la finance travaillant sur d'énormes feuilles de calcul, les écrans Philips affichent des images de qualité CrystalClear.

Technologie d'affichage multi-vues

L'affichage multi-vues ultra-haute résolution de Philips vous donne accès à tout un univers de connectivité. Il permet deux connexions et affichages, ce qui vous donne la possibilité de travailler simultanément avec différents appareils (PC et ordinateur portable, par exemple) afin d'effectuer plusieurs tâches à la fois.

Technologie Adaptive Sync



Lorsque vous jouez, vous ne devriez pas avoir à choisir entre un gameplay irrégulier et des

images saccadées. L'affichage est fluide et exempt d'artefacts, à pratiquement n'importe quelle fréquence d'images, grâce à la technologie Adaptive Sync. Le taux de rafraîchissement est élevé et le temps de réponse ultra-rapide.

HDMI



HDMI-ready

Un appareil compatible HDMI est équipé de l'ensemble du matériel requis pour accepter une source HDMI (High-Definition Multimedia Interface). Un seul câble HDMI suffit pour transmettre des signaux audio et vidéo numériques de haute qualité provenant d'un PC ou d'un large éventail de sources audio/vidéo (décodeurs, lecteurs de DVD, récepteurs audio/vidéo et caméscopes).

Technologie sans scintillement



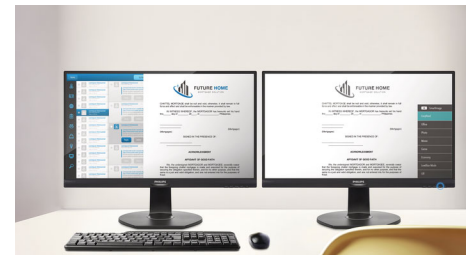
En raison de la méthode utilisée pour contrôler la luminosité sur les écrans LED à rétroéclairage, certains utilisateurs constatent un scintillement qui augmente la fatigue oculaire. La technologie sans scintillement de Philips utilise une nouvelle solution qui permet de régler la luminosité et de réduire le scintillement pour un meilleur confort visuel.

Mode LowBlue



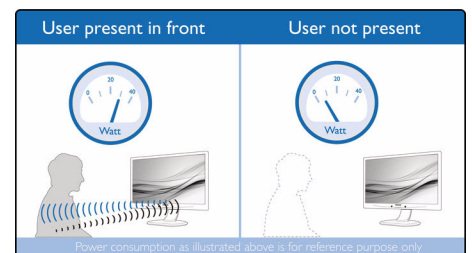
Des études ont démontré que, tout comme les rayons ultraviolets, les rayons de lumière bleue à courte longueur d'onde émis par les écrans LED peuvent causer des lésions oculaires et avoir un effet négatif sur la vue à long terme. Développé pour votre bien-être, le mode LowBlue de Philips utilise une technologie logicielle intelligente pour réduire la lumière bleue à courte longueur d'onde nocive.

Mode EasyRead



Mode EasyRead pour une lecture comme sur papier

PowerSensor



PowerSensor est un « détecteur de personnes » intégré qui transmet et reçoit des signaux infrarouges sans danger lorsque l'utilisateur est présent et réduit automatiquement la luminosité du moniteur lorsque l'utilisateur s'éloigne du bureau. Il permet ainsi de diminuer de 70 % la consommation d'énergie et de prolonger la durée de vie du moniteur.



←21:9→
Curved
UltraWide



WQHD



MultiView



Adaptive-Sync



HDMI
HIGH-DEFINITION MULTIMEDIA INTERFACE



Built-in Speaker



Flicker-free



LowBlue Mode



PowerSensor

Caractéristiques

Image/affichage

- Type d'écran LCD: LCD VA
- Type de rétroéclairage: Système W-LED
- Taille de la dalle: 34 pouces / 86,36 cm
- Revêtement de l'écran: Antireflet, 2H, voile 25 %
- Zone de visualisation efficace: 797,2 (H) x 333,7 (V) - à une courbure de 1 500 R*
- Format d'image: 21/9
- Résolution maximale: 3 440 x 1 440 à 100 Hz*
- Densité de pixels: 110 ppi
- Temps de réponse (standard): 5 ms (gris à gris)*
- Luminosité: 300 cd/m²
- Niveau de contraste (standard): 3 000:1
- SmartContrast: 80 000 000:1
- Pas de masque: 0,23175 x 0,23175 mm
- Angle de visualisation: 178° (H) / 178° (V), - C / R > 10
- Aucun scintillement
- Amélioration de l'image: SmartImage
- Couleurs d'affichage: 16,7 M
- Gamme de couleurs (type): NTSC 100 %*, sRGB 119 %*, Adobe RGB 90 %*
- Fréquence de balayage: 30-160 kHz (H) / 48-100 Hz (V)
- SmartUniformity: 93 ~ 105 %
- Delta E: < 2 (sRGB)
- sRGB
- Mode LowBlue
- EasyRead
- Synchronisation adaptative

Connectivité

- Entrée de signal: 1 DisplayPort 1.2, 2 HDMI 2.0
- HDCP: HDCP 1.4 (DP), HDCP 2.2 (HDMI)
- USB :: 1 USB-B (ascendant), 4 USB 3.2 (descendants, 1 avec charge rapide BC 1.2)*
- Audio (entrée/sortie): Sortie casque
- Entrée de sync.: Synchronisation séparée, Synchronisation (vert)

Pratique

- Haut-parleurs intégrés: 5 W x 2
- Affichage multi-vues: Mode PIP/PBP*, 2 appareils
- Confort d'utilisation: SmartImage, Entrée, Utilisateur, Menu, Marche/arrêt
- Logiciel de commande: SmartControl
- Langues OSD: Portugais brésilien, Tchèque, Néerlandais, Anglais, Français, Finnois, Allemand, Grec, Hongrois, Italien, Japonais, Coréen, Portugais, Polonais, Russe, Chinois simplifié, Espagnol, Suédois, Chinois traditionnel, Turc, Ukrainien
- Autres fonctionnalités: Verrou Kensington, Fixation VESA (100 x 100 mm)
- Compatibilité Plug & Play: DDC/CI, Mac OS X, sRGB, Windows 10 / 8.1 / 8 / 7

Socle

- Réglage en hauteur: 180 millimètre
- Pivotant: -180/180 degrés
- Inclinaison: -5/30 degrés

Alimentation

- Mode ECO: 34 W (typ.)
- En mode de fonctionnement: 28,36 W (typ.) (méthode de test EnergyStar)
- Mode veille: 0,3 W (typ.)
- Mode d'arrêt: 0 W avec le commutateur Zéro
- Classe énergétique: B
- Voyant d'alimentation: Fonctionnement - blanc, Mode veille - blanc (clignotant)
- Alimentation: intégrée, 100-240 V CA, 50-60 Hz

Dimensions

- Produit avec support (hauteur maximale): 807 x 601 x 250 millimètre
- Produit sans support (mm): 807 x 367 x 110 millimètre
- Emballage en mm (l x H x P): 930 x 525 x 282 millimètre

Poids

- Produit avec support (kg): 11,32 kg
- Produit sans support (kg): 7,62 kg
- Produit avec emballage (kg): 15,05 kg

Conditions de fonctionnement

- Température de fonctionnement: 0 °C à 40 °C °C
- Température de stockage: -20 °C à 60 °C °C
- Taux d'humidité relative: 20 % - 80 %
- Altitude: Fonctionnement : +3 658 m (12 000 pieds), arrêt : +12 192 m (40 000 pieds)
- MTBF (avec démonstration): 70 000 h (hors rétro-éclairage)

Développement durable

- Environnement et énergie: PowerSensor, LightSensor, EnergyStar 8.0, EPEAT*, Certifié TCO, LUSD
- Emballage recyclable: 100 %
- Substances spécifiques: Sans mercure, Sans plomb, Boîtier sans PVC ni BFR

Conformité et normes

- Approbations de conformité: Marquage « CE », FCC Classe B, EPA, cETLus, SEMKO, TÜV-BAUART, TÜV/ISO9241-307, UKRAINIEN, CU-EAC

Boîtier

- Pied: Noir
- Capot arrière: Noir
- Châssis avant: Noir
- Finition: Texture

Contenu de l'emballage

- Moniteur avec pied
- Câbles: Câble HDMI, câble DP, cordon d'alimentation
- Manuel d'utilisation



Date de publication
2020-02-02

Version: 3.0.1

12 NC: 8670 001 60978
EAN: 87 12581 76077 9

© 2020 Koninklijke Philips N.V.
Tous droits réservés.

Les caractéristiques sont sujettes à modification sans préavis. Les marques commerciales sont la propriété de Koninklijke Philips N.V. ou de leurs détenteurs respectifs.

www.philips.com

* Rayon de l'arc de la courbure de l'écran en mm

* La résolution maximale est possible avec l'entrée HDMI ou l'entrée DP.

* Temps de réponse égal à SmartResponse

* Espace NTSC basé sur CIE 1976

* Espace sRGB basé sur CIE 1931

* Couverture Adobe RVB basée sur CIE 1976

* Ne prend pas en charge les normes HDMI 1 et HDMI 2 simultanément en mode PIP/PBP

* Le classement EPEAT est uniquement valable dans les pays où Philips enregistre le produit. Visitez le site <https://www.epeat.net/> pour savoir si le produit est enregistré dans votre pays.

* L'apparence du moniteur peut différer de l'illustration.