



Philips
Moniteur LCD avec port
USB-C

B-line

24 (diag. 60,5 cm / 23,8")
Full HD (1 920 x 1 080)



241B7QUBHEB

Simplifiez vos connexions

avec station d'accueil USB

Le moniteur Philips B-line avec connecteur USB-C vous permet de relier facilement un ordinateur portable au moyen d'un seul câble, afin de le charger et de transmettre rapidement à l'écran IPS Full HD données et vidéos. La webcam rétractable sécurisée équipée de Windows Hello vous aide à gagner en productivité.

Connexion USB-C via un câble unique

- Station d'accueil USB-C intégrée
- Connectez votre ordinateur portable avec un seul câble USB-C
- Alimentez et chargez un ordinateur portable compatible à partir du moniteur
- Transfert de données USB 3.2 à haute vitesse
- Ethernet RJ-45 intégré sécurisant les données

Des performances exceptionnelles

- Technologie IPS pour des couleurs éclatantes et un grand angle de vue
- Mode LowBlue pour une productivité préservant les yeux
- Connectez-vous en toute sécurité avec la webcam rétractable équipée de Windows Hello™
- Station d'accueil USB intégrée pour une connexion simplifiée

Éco-conception et développement durable

- Jusqu'à 80 % d'énergie consommée en moins avec PowerSensor

PHILIPS

Points forts

Station d'accueil USB-C intégrée

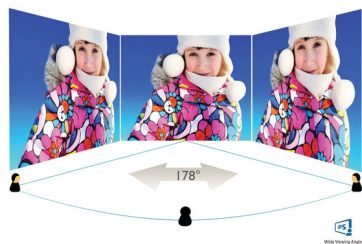


Ce moniteur Philips est doté d'une station d'accueil USB 3.1 de type C intégrée avec fonction d'alimentation. Son connecteur USB-C fin et réversible permet une connexion facile avec un unique câble. Simplifiez-vous la vie en connectant tous vos périphériques (clavier, souris et câble Ethernet RJ-45, par exemple) à la station d'accueil du moniteur. Connectez en toute simplicité votre ordinateur portable à ce moniteur au moyen d'un unique câble USB-C pour regarder des vidéos haute résolution et transférer des données à haute vitesse, tout en rechargeant votre ordinateur portable.

Alimentez et chargez votre ordinateur portable

Ce moniteur est doté d'un connecteur USB-C intégré conforme à la norme USB Power Delivery. Grâce à une gestion intelligente et souple de l'alimentation, vous pouvez désormais alimenter et/ou charger votre ordinateur portable compatible* directement à partir du moniteur à l'aide d'un unique câble USB-C.

Technologie IPS



Les écrans IPS utilisent une technologie avancée qui élargit l'angle de vue à 178/

178 degrés, ce qui permet de regarder l'écran depuis quasiment n'importe quel angle, même en mode Pivot 90° ! Contrairement aux dalles traditionnelles, les écrans IPS produisent des images incroyablement nettes aux couleurs éclatantes, idéales pour les photos, les vidéos, la navigation Web, mais aussi pour les applications professionnelles qui nécessitent des couleurs précises et une luminosité constante en permanence.

Mode LowBlue



Des études ont démontré que, tout comme les rayons ultraviolets, les rayons de lumière bleue à courte longueur d'onde émis par les écrans LED peuvent causer des lésions oculaires et avoir un effet négatif sur la vue à long terme. Développé pour votre bien-être, le mode LowBlue de Philips utilise une technologie logicielle intelligente pour réduire la lumière bleue à courte longueur d'onde nocive.

Webcam rétractable Windows Hello™



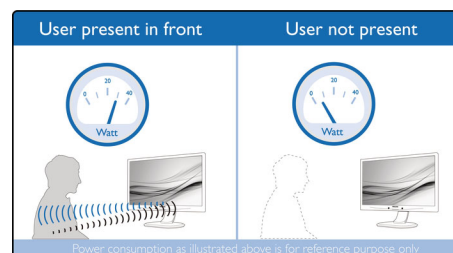
La webcam sécurisée et innovante de Philips sort lorsque vous en avez besoin, puis réintègre le moniteur lorsque vous ne l'utilisez pas. Elle est équipée de capteurs avancés permettant l'utilisation de la reconnaissance faciale Windows Hello™, pour une connexion

aux appareils Windows en moins de 2 secondes, ce qui est 3 fois plus rapide qu'un mot de passe.

Station d'accueil USB

Les moniteurs Philips avec station d'accueil USB offrent une réplique de port universelle afin de connecter un ordinateur portable en toute simplicité et avec un encombrement minime. Ils assurent une connexion sécurisée aux réseaux et transmettent données, ainsi que contenus vidéo et audio depuis un ordinateur portable au moyen d'un unique câble USB. Mieux encore, une connexion à un port USB-C prend en charge l'alimentation. Les moniteurs avec station d'accueil dotés de la technologie DisplayLink intégrée offrent aux utilisateurs une compatibilité USB ascendante et descendante avec pratiquement n'importe quel ordinateur portable récent. La fonction de station d'accueil USB permet de stimuler la productivité et de réduire les coûts.

PowerSensor



PowerSensor est un « détecteur de présence » intégré qui transmet et reçoit des signaux infrarouges sans danger lorsque l'utilisateur est présent et réduit automatiquement la luminosité du moniteur lorsque l'utilisateur s'éloigne du bureau. Il permet ainsi de diminuer de 80 % la consommation d'énergie et de prolonger la durée de vie du moniteur.



USB Docking



USB-C



IPS
Wide Viewing
Angle



LowBlue Mode



Windows Hello



PowerSensor



3-sided
Frameless



HDMI™



Flicker-free

Caractéristiques

Image/affichage

- Type d'écran LCD: Technologie IPS
- Type de rétroéclairage: Système W-LED
- Taille de l'écran: 23,8" / 60,5 cm
- Revêtement de l'écran: Antireflet, 3H, voile 25 %
- Zone de visualisation efficace: 527 (H) x 296,5 (V)
- Format d'image: 16/9
- Résolution maximale: 1 920 x 1 080 à 75 Hz*
- Densité de pixels: 93 ppi
- Temps de réponse (standard): 5 ms (gris à gris)*
- Luminosité: 250 cd/m²
- Niveau de contraste (standard): 1 000:1
- SmartContrast: 50 000 000:1
- Pas de masque: 0,275 x 0,275 mm
- Angle de visualisation: 178° (H) / 178° (V), - C / R > 10
- Sans scintillement
- Amélioration de l'image: SmartImage
- Couleurs d'affichage: 16,7 M
- Gamme de couleurs (type): NTSC 85 %*, sRGB 102 %*
- Fréquence de balayage: 30-85 kHz (H) / 48-75 Hz (V)
- sRGB
- Mode LowBlue
- EasyRead

Connectivité

- Entrée de signal: 1 DisplayPort 1.2, 1 HDMI 1.4, 1 USB-C 3.2 Génération 2 (mode DP ALT, alimentation jusqu'à 65 W)
- Sortie de signal: Sortie DisplayPort
- USB :: 1 USB-C 3.2 Génération 2 (ascendant), 4 USB 3.2 (descendant, 1 avec charge rapide)
- RJ45: Ethernet LAN (10 M / 100 M / 1 G)
- Entrée de sync.: Synchronisation séparée, Synchronisation (vert)
- Audio (entrée/sortie): Sortie audio
- Sortie CC: 1 (prise en charge 19 V, maxi. 65 W)*

Station d'accueil USB

- USB-C > USB-C: Vidéo (mode DP ALT), données, alimentation
- USB-C > USB-A: Vidéo, données
- Alimentation USB-C: USB PD version 3.0
- Alimentation USB-C maximale: Jusqu'à 65 W (5 V / 3 A, 9 V / 3 A, 10 V / 3 A, 12 V / 3 A, 15 V / 3 A, 20 V / 3,25 A)

Pratique

- Enceintes intégrées: 2 x 2 W
- Webcam intégrée: Webcam FHD 2,0 mégapixels avec micro et indicateur LED (pour Windows 10 Hello)
- Confort d'utilisation: SmartImage, Entrée, PowerSensor, Menu, Marche/arrêt
- Logiciel de commande: SmartControl

- Affichage multilingue à l'écran: Portugais brésilien, Tchèque, Néerlandais, Anglais, Finnois, Français, Allemand, Grec, Hongrois, Italien, Japonais, Coréen, Polonais, Portugais, Russe, Chinois simplifié, Espagnol, Suédois, Chinois traditionnel, Turc, Ukrainien
- Autres fonctionnalités: Verrou Kensington, Fixation VESA (100 x 100 mm)
- Compatible plug-and-play: DDC/CI, Mac OS X, sRGB, Windows 10 / 8.1 / 8 / 7

Soche

- Réglage en hauteur: 150 millimètre
- Pivotant: 90 degrés
- Pivotant: -175/175 degré
- Inclinaison: -5/30 degré

Alimentation

- Mode ECO: 13,7 W (typ.)
- En mode de fonctionnement: 16,7 W (typ.) (méthode de test EnergyStar 7.0)
- Mode veille: < 0,5 W (typ.)
- Mode d'arrêt: 0 W avec le commutateur Zéro
- Classe énergétique: A
- Voyant d'alimentation: Fonctionnement - blanc, Mode veille - blanc (clignotant)
- Alimentation électrique: Intégré, 100-240 V CA, 50-60 Hz

Dimensions

- Produit avec support (hauteur maximale): 541 x 527 x 257 millimètre
- Produit sans support (mm): 541 x 332 x 57 millimètre
- Emballage en mm (l x H x P): 603 x 492 x 224 millimètre

Poids

- Produit avec support (kg): 6,30 kg
- Produit sans support (kg): 3,87 kg
- Produit avec emballage (kg): 8,99 kg

Conditions de fonctionnement

- Température de fonctionnement: 0 °C à 40 °C °C
- Température de stockage: -20 °C à 60 °C °C
- Taux d'humidité relative: 20 % - 80 %
- Altitude: Fonctionnement : +3 658 m (12 000 pieds), arrêt : +12 192 m (40 000 pieds)
- MTBF (avec démonstration): 70 000 h (hors rétroéclairage)

Développement durable

- Environnement et énergie: PowerSensor, EnergyStar 7.0, EPEAT*, TCO Edge, LUSD, WEEE
- Emballage recyclable: 100 %
- Plastiques issus d'un recyclage post-consommation:

- 85 %
- Substances spécifiques: Boîtier sans PVC ni BFR, Sans mercure, Sans plomb

Conformité et normes

- Approbations de conformité: Marquage « CE », FCC Classe B, SEMKO, cETLus, CU-EAC, TUV Ergo, TUV/GS, EPA, UKRAINIEN, ICES-003, CB, KUCAS, SASO

Boîtier

- Châssis avant: Noir
- Capot arrière: Noir
- Pied: Noir
- Finition: Texture

Contenu de l'emballage

- Moniteur avec pied
- Câbles: Câble HDMI, câble DP, câble USB-C > C / A, câble sortie CC, cordon d'alimentation
- Manuel d'utilisation

* La marque/marque commerciale « IPS » et les brevets associés portant sur des technologies appartiennent à leurs propriétaires respectifs.

* La résolution maximale est possible avec les entrées HDMI, DP ou USB-C.

* Temps de réponse égal à SmartResponse

* Espace NTSC basé sur CIE 1976

* Espace sRGB basé sur CIE 1931

* Pour la transmission vidéo via USB-C, votre ordinateur portable/périphérique doit prendre en charge le mode USB-C DisplayPort ALT

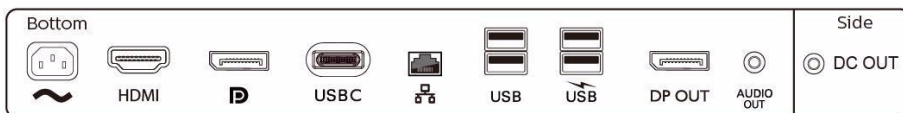
* Pour bénéficier de la fonction d'alimentation et de charge USB-C, votre ordinateur portable ou votre périphérique doivent prendre en charge la norme USB-C Power Delivery. Reportez-vous au manuel d'utilisation de l'ordinateur portable ou consultez le fabricant pour de plus amples informations.

* Les activités telles que le partage d'écran et le streaming vidéo et audio sur Internet peuvent avoir un impact sur les performances du réseau. Votre matériel et la bande passante du réseau déterminent la qualité globale audio et vidéo.

* La fonction de sortie CC prend uniquement en charge l'Intel NUC à 19 V et 65 W maximum. Un seul PC ou ordinateur portable doit être connecté au port USB-C ou à la sortie CC pour la fonction de transfert d'alimentation.

* Le classement EPEAT est uniquement valable dans les pays où Philips enregistre le produit. Visitez le site www.epeat.net pour savoir si le produit est enregistré dans votre pays.

* L'apparence du moniteur peut différer de l'illustration.



Date de publication
2019-06-14

Version: 3.0.2

12 NC: 8670 001 57925
EAN: 87 12581 75672 7

© 2019 Koninklijke Philips N.V.
Tous droits réservés.

Les caractéristiques sont sujettes à modification sans préavis. Les marques commerciales sont la propriété de Koninklijke Philips N.V. ou de leurs détenteurs respectifs.

www.philips.com