

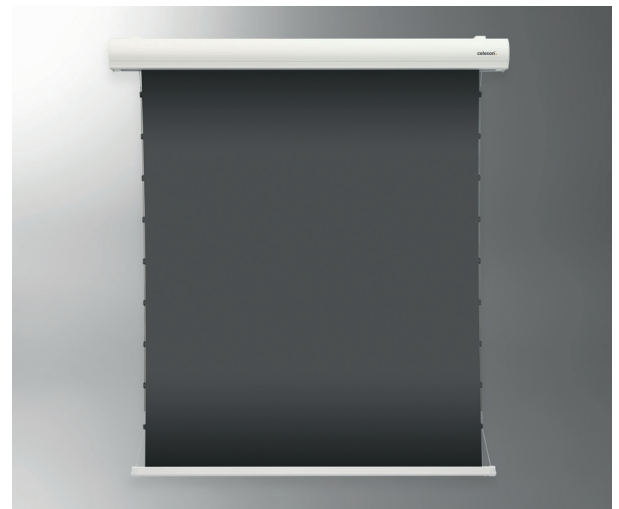
Smart ideas for the bigger picture.

celexon - Ihr starker Partner
für Heimkino und Präsentationszubehör



PRODUKTINFORMATIONEN

Die HomeCinema Motorleinwand Tension - Dynamic Slate ALR gilt als Multitalent und kann sowohl in Konferenz- und Tagungsräumen, als auch für das eigene Heimkino eingesetzt werden. Die schwere Beschwerungsstange sorgt, neben dem seitlichen Seilspannsystem (Tension System), für eine optimale Planlage und verhindert effektiv „Eselsohren“ im Projektionsbereich. Das celexon Dynamic Slate ALR (ambient light reflection) Tuch filtert störendes Streulicht heraus und bündelt das Projektionslicht auf den Zuschauer. Die Motorleinwand wird mit einem umfangreichen Zubehör geliefert und ist vielfältig steuerbar: Sie haben die Wahl!



HomeCinema Motorleinwand Tension
Dynamic Slate ALR

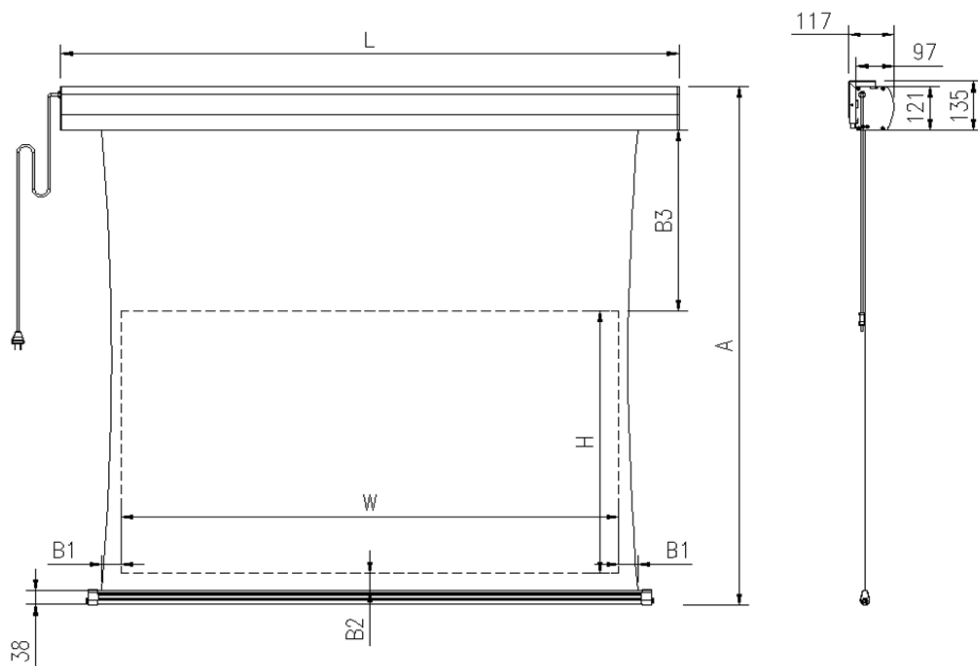
KURZINFORMATIONEN

- Edge Free = Seitenränder und Vorlauf aus dem selben Tuch: Dynamic Slate ALR
- Dynamic Slate ALR Vorlauf PVC-Tuch mit feine Struktur für 4K bis 8K Projektionen optimiert - Für eine Vielzahl an Projektionsarten geeignet
- Tension Seilspannsystem effektiv gegen „Eselsohren“ im Projektionsbereich
- Integrierte Justierschrauben in der Beschwerungsstange für bedarfsgerechte Nachspannung des Tension Seilspannsystems
- Verhindert störende Lichtreflektion durch Glitzerpartikel oder Hot-Spot
- Gainfaktor von 0.8, Betrachtungswinkel von über 160°
- formstabile & biegesteife Schneckenwickelwelle mit großem Durchmesser für optimale Planlage und Streifenfreiheit
- matt weißes Aluminium Leinwandgehäuse im dezenten Design
- intelligentes, unauffälliges & flexibles Befestigungskit für Wand- oder Deckeninstallation inkl. Hängeoption
- einfache Montage und vorverkabelter Installation dank bereits integrierter Steuereinheit
- leiser celexon Qualitäts-Rohrmotor: langlebig und laufruhig
- Lieferumfang: 2x Fernbedienung (RF und IR), Triggerkabel, IR Auge, Montagewinkel, Batterien

PRODUKTDATEN

Bildformat	Artikelbezeichnung/ Zoll	Sichtbare Fläche	Vorlauf B3	Rand unten/links/rechts B2/B1/B1	Gehäusemaß	Nettogewicht	EAN
		W x H			LxHxT		
16:9	177 x 99 cm, 80"	177 x 99 cm	50 cm	5 cm / 5 cm / 5 cm	208 x 9,7 x 12,1 cm	15,9 kg	4260094740220
	199 x 112 cm, 90"	199 x 112 cm	50 cm	5 cm / 5 cm / 5 cm	230 x 9,7 x 12,1 cm	16,5 kg	4260094740237
	221 x 124 cm 100"	221 x 124 cm	50 cm	5 cm / 5 cm / 5 cm	252 x 9,7 x 12,1 cm	18,3 kg	4260094740244
	243 x 136 cm 110"	243 x 136 cm	50 cm	5 cm / 5 cm / 5 cm	274 x 9,7 x 12,1 cm	20,3 kg	4260094740251
	265 x 149 cm 120"	265 x 149 cm	50 cm	5 cm / 5 cm / 5 cm	297 x 9,7 x 12,1 cm	21,8 kg	4260094740268
	298 x 168 cm 135"	298 x 168 cm	50 cm	5 cm / 5 cm / 5 cm	330 x 9,7 x 12,1 cm	24 kg	4260094740275

Die angegebenen Werte stellen die Mittelwerte einer in Serienherstellung produzierten Einheit dar. Geringe Abweichungen sind im Einzelnen möglich. Bedingt durch fortlaufende technische Verbesserungen behalten wir uns das Recht vor, Design und die Spezifikationen ohne vorherige Ankündigung zu ändern.



Überreicht durch Ihren celexon Fachhändler:

Legende

