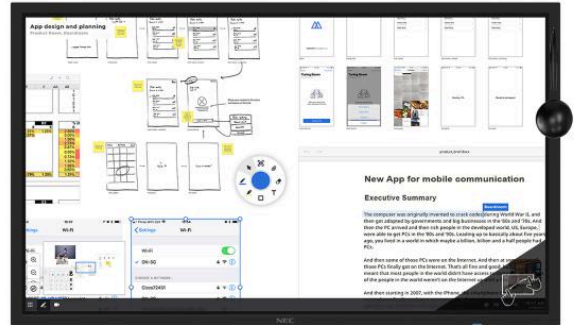
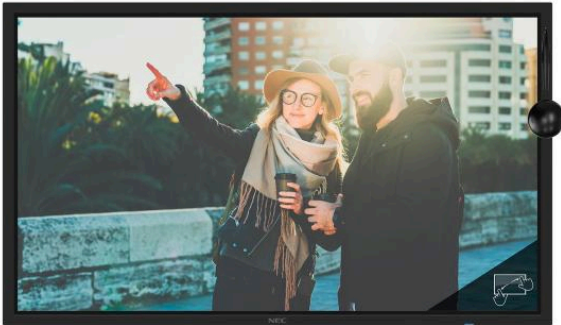


MultiSync® C651Q SST (ShadowSense) LCD 65" Ultra-High Definition Large Format Touch Display

Datenblatt



Bringen Sie frischen Wind in Ihren Tagungsraum

Bereichern Sie Ihre Beiträge bei Besprechungen und Konferenzen mit hochauflösenden UHD-Inhalten. Entscheiden Sie sich für hochwertige Qualität und Betriebssicherheit bei niedrigen Gesamtbetriebskosten und langer Lebensdauer.

Dank ShadowSense™-Technologie können Sie die Jalousien öffnen und Ihre Besprechung bei freundlichem Tageslicht durchführen. Selbst bei direkter Sonneneinstrahlung funktioniert die Touch-Oberfläche präzise und ohne Fehler bei der Berührungserkennung. Gleichzeitig trägt die Antireflex-Beschichtung dazu bei, störende Spiegelungen und unschöne Fingerabdrücke auf der Touch-Oberfläche zu vermeiden. Das Design des Touch-Rahmens verleiht Touch-Bildschirmen mit ShadowSense™ eine moderne Optik, und der Präzisionsstift sorgt für ein natürliches Schreibgefühl. Mit der Mosaic Canvas-Software für Whiteboards haben Sie die Möglichkeit, Skizzen anzufertigen und somit eine perfekte interaktive Lösung für Besprechungen. Wenn Sie diese Ausstattung dann noch um einen Einschubcomputer mit OPS-Slot, eine NEC Soundbar und eine Huddly Go-Weitwinkelkamera erweitern, sind Sie bestens für eine kreative und effiziente kollektive Zusammenarbeit gerüstet.

Alle NEC SST-Touch-Bildschirme sind mit einem NEC SST-Stift und einem Radierer ausgestattet.

Vorteile

Nahtlose Touch-Integration – mit Multi-Touch-Anwendungen arbeiten Sie Hand in Hand, während Sie die 10 Berührungspunkte der Touch-Technologie ShadowSense™ für eine Zusammenarbeit in Echtzeit nutzen.

Einfaches Plug & Play – auf dem Host-Computer müssen keine Treiber installiert werden.

Kein Frust mit Touch-Bildschirmen – zufriedene Anwender dank äußerst präziser Touch-Erkennung, die versehentliche Berührungen mit großen Gegenständen herausfiltert und selbst beim Betrieb in sehr hellen Umgebungen nicht zu einer fehlerhaften Berührungserkennung führt.

Intuitives Touch-Verhalten – profitieren Sie von der automatischen Interaktionserkennung, die durch Windows Ink unterstützt wird und sowohl Touch-Gesten als auch Schreibbewegungen mit dem Stift oder die Anwendung des Radierers in MS-Office-Anwendungen deuten kann.

Zukunftssichere Anschlussmöglichkeiten und Verarbeitung – Sie profitieren von einer latenzfreien Touch-Bedienung mit Bildwiederholraten von 60 Hz und zahlreichen nativen UHD-Anschlüssen, darunter dem OPS-Option-Slot.

Ressourcensparendes Gerätemanagement – alle angeschlossenen Geräte von NEC lassen sich von einem zentralen Standort aus verwalten. So verringern Sie mithilfe der Software NaViSet Administrator 2 den Ressourcenbedarf.

Produktinformation

Produktbezeichnung	MultiSync® C651Q SST (ShadowSense)
Produktgruppe	LCD 65" Ultra-High Definition Large Format Touch Display
Artikelnummer	60004574

Display

Panel Technologie	VA mit Direct-LED-Hintergrundbeleuchtung
Nutzbare Bildfläche (B x H) [mm]	1.428,5 x 803,5
Größe [Zoll/cm]	65 / 164
Helligkeit [cd/m²]	350, 280 (shipment setting)
Kontrastverhältnis (typ.)	4000:1
Betrachtungswinkel [°]	178 / 178 (bei Kontrastverhältnis > 10:1)
Colour Depth [bn]	1.073 (10bit)
Reaktionszeit (typ.) [ms]	8 (grey-to-grey)
Haze Level [%]	Pro (44)
Unterstützte Ausrichtung	Bildfläche nach oben; Hochformat; Querformat

Synchronisationsrate

Horizontalfrequenz [kHz]	31,5 - 91,1
Bildfrequenz [Hz]	24 - 85

Auflösung

Native Auflösung	3840 x 2160
Unterstützte Auflösungen	4096 x 2160; 1920 x 1080; 1400 x 1050; 800 x 600 3840 x 2160; 1680 x 1050; 1280 x 800; 1920 x 2160; 1600 x 1200; 1280 x 720; 1920 x 1200; 1440 x 900; 1024 x 768;

Konnektivität

Digitaler Videoeingang	2 x DisplayPort (HDCP); 3 x HDMI (HDCP)
Analoger Audioeingang	1 x 3,5 mm jack
Digitaler Audioeingang	2 x DisplayPort; 3 x HDMI
Eingangssignalsteuerung	1 x LAN 100Mbit; 1 x Remote Control (3.5 mm jack); 1 x RS232
Input Data	1 x microSD (MediaPlayer); 1 x USB 2.0 (Downstream); 1 x USB 2.0 (MediaPlayer); 1 x USB Type-B (Upstream); 2 x USB 2.0 (Compute Module, 1 x 5V/2A powered)
Digitaler Videoausgang	1 x DisplayPort (loop through: DisplayPort, OPS slot-in PC)
Analoger Audioausgang	1 x 3,5-mm-Buchse
Ausgabesignalsteuerung	1 x LAN 100Mbit

Open Modular Intelligence

Slot-Technologie	OPS (Open Pluggable Specification von NEC/Intel)
OPS max. Stromstärke/ Leistungsaufnahme [A/W]	4.7 / 75
Steckplatz für das Compute Module	Steckplatz-Technologie: Steckplatz für das Compute Module (proprietärer Standard von NEC)

Sensoren

Human Sensor	Optional, extern, 4-5 m Reichweite, Auslösung von Aktionen programmierbar
Temperatursensor	Integriert, 3 Sensoren, Auslösung von Aktionen programmierbar

NFC-Sensor

Integriert, 2 cm Reichweite, kostenlose NEC Android App erforderlich

Elektrisch

Stromverbrauch Eco/max. [W] 212 Eco (Voreinstellung bei Lieferung), 267

Stand-by-Modus [W] < 0,5; < 2 (Networked Standby)

Power Management VESA DPMS

Umgebungsbedingungen

Umgebungstemperatur (im Betrieb) [°C] +0 bis +35

Luftfeuchtigkeit (im Betrieb) [%] 20 bis 80

Mechanisch

Abmessungen (B x H x T) [mm] Ohne Standfuß: 1.519 x 895 x 97

Gewicht [kg] 59.3

Rahmenbreite [mm] 34,1 (oben und unten); 35,1 (links und rechts)

VESA Mounting [mm] 4 Löcher; 400 x 400 (FDMI); 600 x 400 (FDMI); M8

IP Schutzklasse IP5x (Vorderseite); IP2x (Rückseite)

Glas

Dicke [mm] 4

Typ Vorgespanntes Qualitätsglas, einseitige Antireflexbeschichtung

Lichtdurchlässigkeit [%] 92 (+/- 2 %)

Touch

Touch-Technologie ShadowSense™ Touch

Touch-Punkte Echte Multi-Touch-Unterstützung mit bis zu 10 Berührungspunkten

Reaktionszeit [ms] 6 bis 8

Eingabemethode Bedienstift (≥ 2 mm); Finger; Handschuhe

Betriebssystem Native Multi-Touch-Unterstützung: WINDOWS 7, WINDOWS 8, WINDOWS 10, LINUX, ANDROID; Standardmaus: Windows XP, Windows Vista, Mac OS X

Datenschnittstelle USB 2.0 (Full Speed), HID; Stromversorgung über USB, Plug & Play

Genauigkeit [mm] < 2

Touch-Auflösung 12-Bit (4096 × 4096)

Umgebungslichtabschirmung Auch bei direkter Sonneneinstrahlung (ca. 100000 Lux)

MediaPlayer

Supported File Storage / File System MicroSDHC / FAT16, FAT32; USB 2.0 / FAT16, FAT32

Supported Image Formats JPG (baseline, progressive, RGB, CMYK); max. resolution 5000 x 5000; PNG (interlace, alpha channel); max. resolution 4000 x 4000

Supported Video Formats MP4/MOV/FLV (Video H.264, Audio MP3, AAC); max. Auflösung 1080p bei 30 Hz, 1080i bei 60 Hz; MPG (Video MPEG 1/2, Audio MPEG-Audiolayer 2/3, AAC-LC); MP bei ML, MP bei HL; WMV (Video H.264, WMV Advanced L3, WMV Simple/Main, Audio Mp3 WMV Std); max. Auflösung 1080p bei 30 Hz, 1080i bei 60 Hz

Supported Audio Formats MP3 (MP3); max. bit-rate 320 kBit/s; WAV (LPCM); max. 48 kHz sampling

Verfügbare Optionen

Zubehör	Lautsprecher (SP-TF1); Rollständer (PD02MHA, PD03MHA, PD02MHM); Standfuß (ST-801); Wandhalterung (PDW T XL-2, BalanceBox400-2)
Compute Module Slot	NEC Compute Module; Raspberry Pi Compute Module 1 und 3
OPS Slot	HDBaseT-Empfänger; Intel® Atom-, Celeron- und Core-Prozessoren; OPS-2C Quad 3G SDI

Umweltfreundliche Eigenschaften

Energieeffizienz	CO ₂ Einspar-Anzeige; Dynamische Helligkeitsverminderung in bestimmten Bereichen; ECOMode; Energieeffizienzklasse: B; Jährlicher Energieverbrauch: 257 kWh (basierend auf 4 Betriebsstunden pro Tag)
------------------	---

Zusätzliche Funktionen

Besondere Eigenschaften	12-Bit-LUT (Look-Up-Tabelle); AMX NetLinX Support; ASCII Control Commands; Automated Email Alert; Automatische ID-Zuweisung; CEC Support; Cisco Webex Kit compatible; Crestron Connected Support; DICOM Simulation; Display Browser Control; Emergency Notification; Funktion zur automatischen Bildschirmkachelung; Für den Benutzer lesbare Protokollfunktion; HDMI with UHD at 60 Hz; HDR Gamma Support (HLG, PQ); KeyGuide; MediaPlayer with Browser Control; NaViSet Administrator 2; OmniColor Control; OSD-Rotation für Portraitmodus; PIN als Diebstahlsicherung; PLink Support; Powered USB-Port; Slim LED Indicator; SNMP Support; TileMatrix (10 x 10); Zeitplaner
Versionen	andere Farben auf Anfrage erhältlich
Sicherheit und Ergonomie	CE; EMC Class B; RoHS
Audio	Integrierte Lautsprecher (10 W + 10 W); optional externe Lautsprecher (15 W + 15 W)
Lieferumfang	CD-ROM Bedienungsanleitungen; Display; DisplayPort-Kabel; Fernbedienung; Stift und Radierer; USB-Kabel
Garantie	optional 4 + 5 Jahre Garantieverlängerung
Betriebsdauer (Stunden)	24/7



CE



RoHS

Copyright 2020 NEC Display Solutions Europe GmbH.

Alle verwendeten Hard- und Softwarenamen sind Handelsnamen und/oder eingetragene Warenzeichen der jeweiligen Hersteller. Alle Rechte vorbehalten. Liefermöglichkeiten, techn. Änderungen und Irrtümer vorbehalten. 24.03.2020