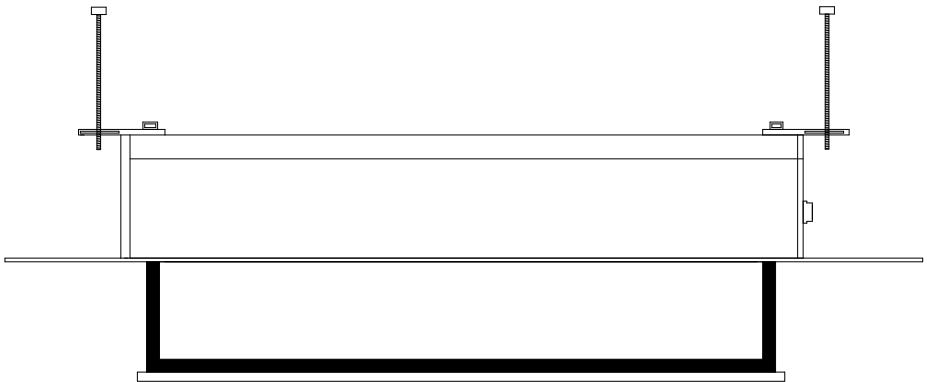




Montage- und Bedienungsanleitung

celexon Deckeneinbauleinwand Motor Professional Plus



Vielen Dank, dass Sie sich für ein Qualitätsprodukt von celexon entschieden haben. Lesen Sie die Anleitung, bevor Sie die Leinwand benutzen, bitte aufmerksam durch und bewahren Sie diese gut auf!

DE:

Auf <http://www.celexon.de> finden Sie durch Eingabe der Identifikationsnummer „CX1005“ im Suchfeld die aktuelle Version dieser Bedienungsanleitung in Ihrer jeweiligen Landessprache zum Download.

Die Konformitätserklärung und die zu diesem Produkt gültigen Zertifizierungen sind auf unserer Webseite <http://de.celexon.com> einsehbar.

EN:

At www.celexon.co.uk you can find the latest version of the manual and download it simply by searching the identification number “CX1005” in the search field.

The declaration of conformity and the relevant certificates for this product are available on our website <http://de.celexon.com>.

FR:

En vous rendant sur <http://www.celexon.fr> et en entrant le numéro d'identification „CX1005“ dans la barre de recherche, vous pourrez télécharger la version française la plus actuelle de cette notice d'utilisation.

La déclaration de conformité ainsi que les certificats en cours de validité de ce produit sont disponibles sur notre site internet <http://fr.celexon.com>.

NL:

Op <http://www.celexon.nl> vind u door ingave van het identificatienummer „CX1005“ in het zoekveld de actuele versie van deze gebruikershandleiding in uw taal als download.

De conformiteitsverklaring en de voor dit product geldige certificaten kunnen op onze website <http://nl.celexon.com> worden ingezien.

SE:

På <http://uk.celexon.com> hittar du den aktuella versionen av din bruksanvisning på ditt spårk för nedladdning genom att skriva in identifikationsnumret „CX1005“ i sökrutan.

Försäkran om överensstämmelse och de giltiga certifikaten för denna produkt kan hittas på hemsidan <http://uk.celexon.com>.

PL:

Na stronie <http://www.celexon.pl> znajdą Państwo aktualną wersję instrukcji obsługi. W polu szukaj należy podać następujący numer: „CX1005“.

Deklaracja zgodności oraz certyfikaty dotyczące produktu są dostępne na stronie <http://de.celexon.com>.

ES:

Puede descargar la versión actual de este manual de uso, en el idioma correspondiente en <http://www.celexon.de> introduciendo el código de identificación “CX1005” en la barra de búsqueda.

Puede encontrar la declaración de conformidad y los certificados correspondientes para este producto en nuestra página web <http://es.celexon.com>.

Sicherheitshinweise

- Beginnen Sie nicht mit der Montage, bevor Sie die komplette Bedienungsanleitung gelesen und diese verstanden haben.
- Dieses Produkt sollte nur von Fachpersonal mit mechanischen und elektrotechnischen Kenntnissen installiert werden
- Führen Sie die Installation mit einer weiteren Person durch um eine sichere Montage zu gewährleisten.
- Ziehen Sie die Schrauben fest, aber überdrehen diese nicht. Ein zu festes Anziehen kann Schäden verursachen.
- Dieses Produkt ist für den Gebrauch innerhalb von Gebäuden bestimmt. Die Benutzung im Freien könnte zu Schäden am Produkt führen.
- Hängende Lasten müssen mindestens zweimal jährlich auf Festigkeit und Tragfähigkeit geprüft werden.

Haftungsausschluss

Die Angaben in diesem Dokument können ohne vorherige Ankündigung durch den Hersteller geändert werden. Änderungen werden jeweils in den folgenden Versionen dieses Handbuchs ergänzt. Der Hersteller übernimmt keine Garantie oder Gewährleistung auf die Richtigkeit der Angaben in diesem Dokument.

Achtung

Bitte lesen Sie die folgende Anleitung sorgfältig durch und bewahren Sie diese für spätere Rückfragen auf. Der Hersteller übernimmt keine Verantwortung für Sachschäden oder Personenschäden, wenn die Leinwand außerhalb der empfohlenen Spezifikationen verwendet wird, oder bei unsachgemäßer Installation.

Verwenden Sie diese Leinwand nicht in der Nähe von Heizungen oder Klimaanlage. Montieren Sie diese ebenfalls nicht in direktem Sonnenlicht oder vor einem Fenster. Aufgrund der temperaturempfindlichen PVC Oberfläche kann es zu Beschädigungen des Projektionstuchs kommen.

Wir empfehlen Ihnen, nach der Lieferung ca. 2 Stunden mit der Montage zu warten. So kann sich die Leinwand akklimatisieren, besonders wenn die Leinwand von kalter in eine warme Umgebung gebracht wird.

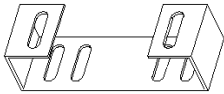
Bitte vermeiden Sie jegliche Flecken auf der Tuchoberfläche. Diese könnten sich möglicherweise nicht mehr entfernen lassen.

Pflegehinweise

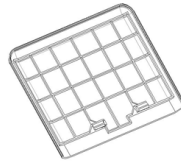
Reinigen Sie die Leinwand NIEMALS mit Alkohol oder anderen Reinigungsmitteln, die Lösungsmittel enthalten. Benutzen Sie nur ein weiches und sauberes Tuch. Mit einer milden Seifenlauge kann gegebenenfalls Schmutz von der Oberfläche entfernt werden. Vermeiden Sie unbedingt den Kontakt mit spitzen oder scharfen Gegenständen. Diese könnten das Projektionstuch nachhaltig beschädigen.

Lieferumfang

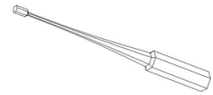
Bitte prüfen Sie vor der Installation, ob alle nachfolgend aufgeführten Teile enthalten sind! Sollten Teile fehlen, kontaktieren Sie den Händler, bei welchem Sie das Produkt gekauft haben und warten mit der Installation auf Vollständigkeit.



2 x Montagewinkel (A)



2 x Revisionsabdeckung (B)



1 x Werkzeug -
Einstellung End-
abschaltpunkte (C)



4 x Gewindestange (D)



4 x Metalldübel (E)



1 x Innensechskant-
schlüssel 5mm (F)



1 x Innensechskant-
schlüssel 8mm (L)

Montage der Leinwand

1. Entnehmen Sie das Deckenausschnittsmaß bitte folgender Liste und schneiden das entsprechende Loch in Ihre abgehängte Decke.

Breite Sichtfläche	Länge Deckenausschnitt	Breite Deckenausschnitt
160 cm	202 cm	11 cm
180 cm	222 cm	11 cm
200 cm	244 cm	11 cm
220 cm	264 cm	11 cm
240 cm	284 cm	11 cm
280 cm	329 cm	13,5 cm
300 cm	349 cm	13,5 cm

Alternativ können Sie das Ausschnittsmaß auch wie folgt ermitteln:

Messen Sie die Länge "**L**" sowie die Tiefe "**CD**" des Leinwandgehäuses wie in den beiden Abbildungen zu erkennen. Zur Länge "**L**" addieren Sie 190mm, von der Breite "**CD**" ziehen Sie 25mm ab.

Montage der Leinwand

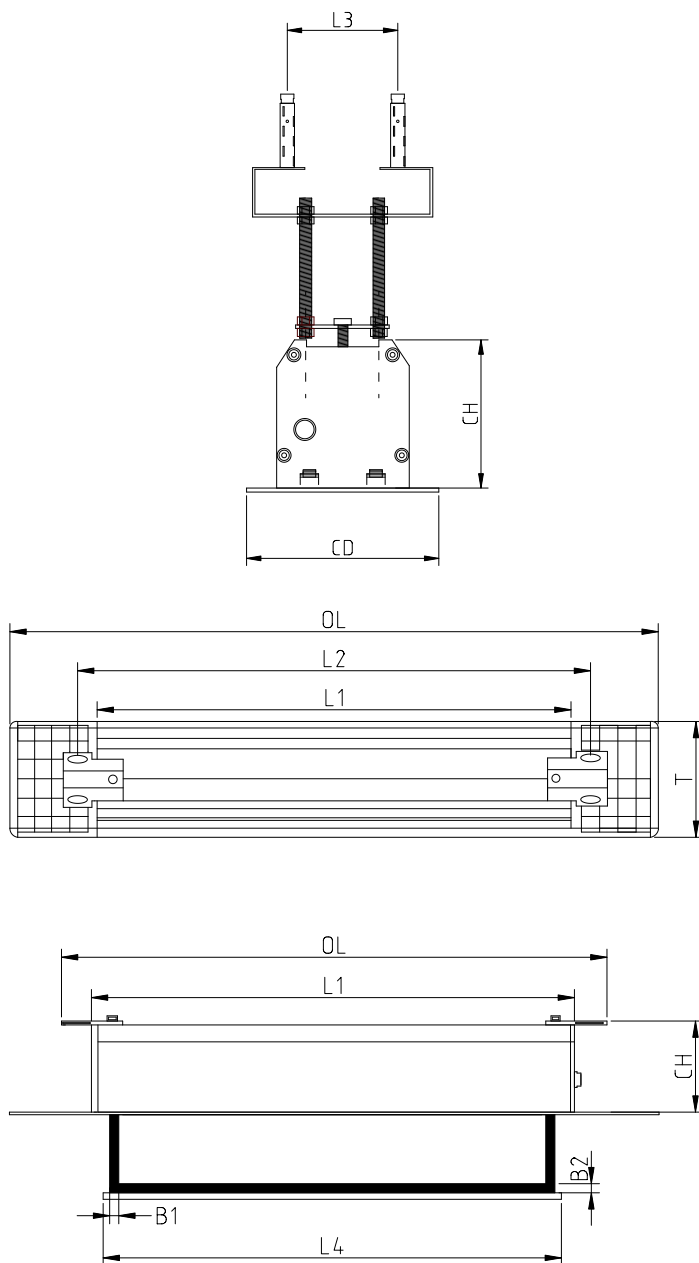


Abbildung 1

Montage der Leinwand

2. Lösen Sie die Schrauben der Montageplatte oberhalb des Leinwandgehäuses. Schieben Sie die Montageplatten zu den Enden des Gehäuses und ziehen die Schrauben wieder fest an (Abbildung 2). Bitte achten Sie darauf, dass die Bohrungen für die Gewindestangen nicht durch das Gehäuse verdeckt werden.

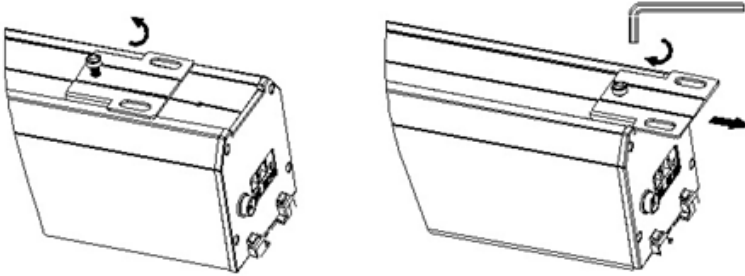


Abbildung 2

3. Bohren Sie vier Löcher in Ihre tragende (Beton-)decke und führen die Metalldübel (E) ein. Der Abstand zwischen den Bohrungen sollte $L+40\text{mm} \times 94\text{mm}$ betragen.
Nutzen Sie gegebenenfalls andere Dübel und Schrauben, passend zu Ihrer baulichen Gegebenheit.
Befestigen Sie nun die vier Montagewinkel (A) an Ihre Decke. Achten Sie unbedingt auf einen festen und sicheren Halt der Winkel um eine sichere und dauerhafte Installation der Leinwand zu gewährleisten. Montieren Sie anschließend die zwei Gewindestangen (D) an die Montagewinkel und drehen jeweils eine Sechskantmutter über die Höhe der abgehängten Decke (Abbildung 3).

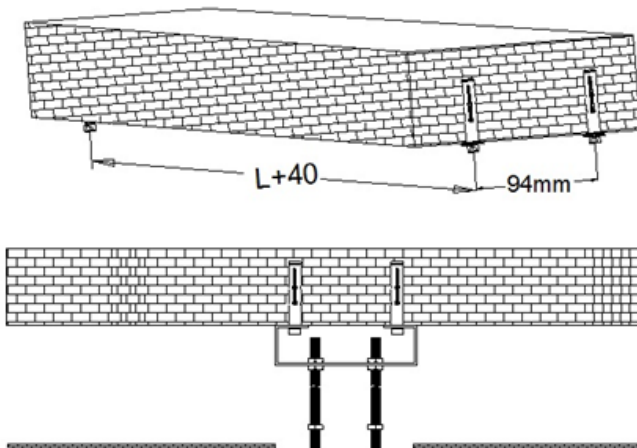


Abbildung 3

Montage der Leinwand

- Führen Sie das Leinwandgehäuse in die ausgeschnittene Deckenöffnung ein. Achten Sie darauf, dass die vier Gewindestangen in die Löcher der Montageplatten geführt werden. Drehen Sie auf jeder Gewindestange eine Sechskantmutter, um die Leinwand zu sichern. (Abbildung 4)

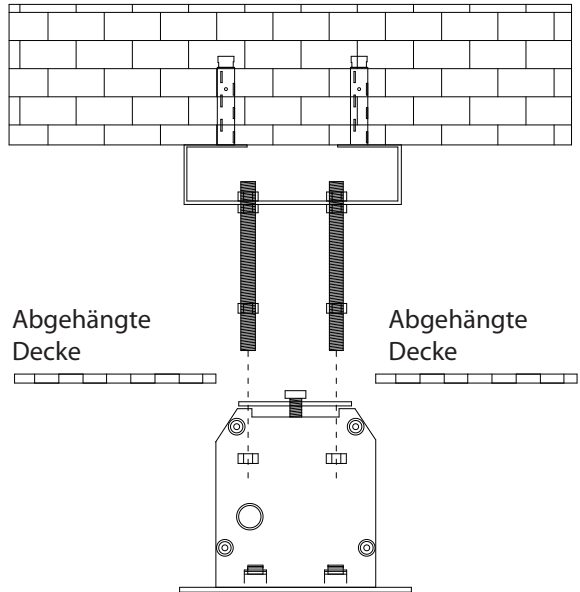


Abbildung 4

- Bringen Sie die Leinwand nun mit Hilfe der Sechskantmuttern in eine horizontale Lage und verschließen damit Deckenaussparung (Abbildung 5). Nutzen Sie eine Wasserwaage, um die Leinwand auszurichten. (Abbildung 5)

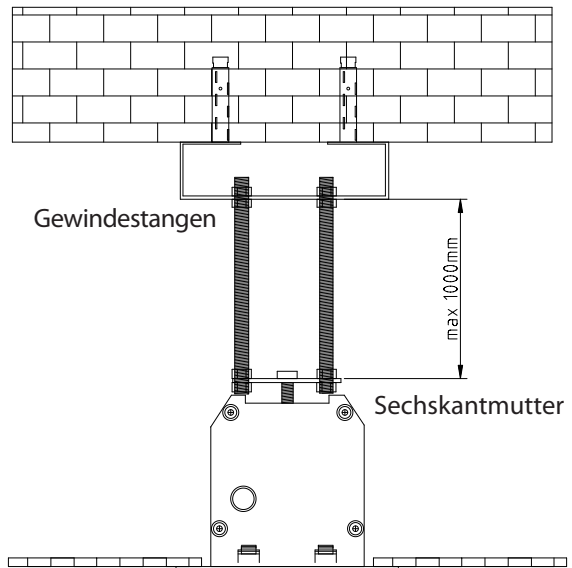


Abbildung 5

Montage der Leinwand

6. Befestigen Sie abschließend die Revisionsabdeckungen (B) seitlich an das Leinwandgehäuse. Zum demontieren dieser, ziehen Sie die Abdeckungen nach unten und vom Gehäuse weg (Abbildung 6).

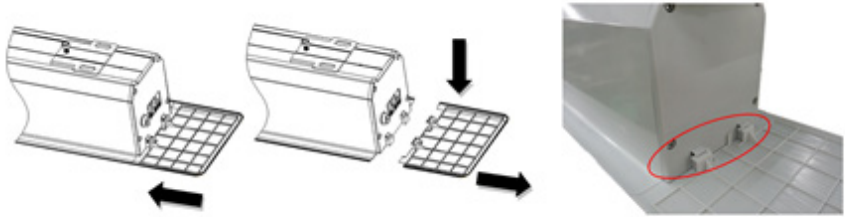


Abbildung 6

Die Montage ist hiermit abgeschlossen.

Bedienung der Leinwand

Steuerung der Leinwand über die Kabelfernbedienung

Stecken Sie den Stecker in eine Steckdose. (Auf richtige Spannung achten) Verlegen Sie das Netzkabel so, dass es nicht zur Stolperfalle wird, gedehnt wird oder heiße Oberflächen berührt! Wenn ein Verlängerungskabel benötigt wird, nutzen Sie dieses.

Die Leinwand herunter fahren (Fig. 2)

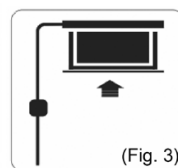
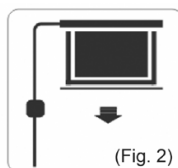
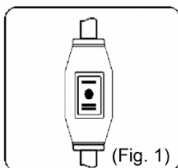
Stellen Sie den Schalter auf $< = >$, die Leinwand fährt selbstständig herunter und stoppt automatisch am unteren Endpunkt.

Die Leinwand hereinfahren (Fig. 3)

Stellen Sie den Schalter auf $< - >$, die Leinwand fährt selbstständig herauf und stoppt automatisch am oberen Endpunkt.

Die Leinwand anhalten

An der gewünschten Position stellen Sie den Schalter auf $< O >$, die Leinwand stoppt.



Kabellose Steuerung (Fig. 4) (optional)

Die Leinwand herunterfahren:

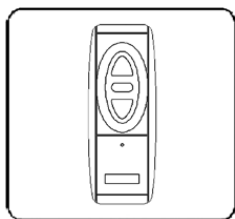
Drücken Sie die untere Taste auf der Fernbedienung, die Leinwand fährt heraus und stoppt automatisch an der unteren Stopposition.

Die Leinwand herauf fahren:

Drücken Sie die obere Taste auf der Fernbedienung, die Leinwand fährt herauf und stoppt automatisch an der oberen Stopposition.

Die Leinwand anhalten:

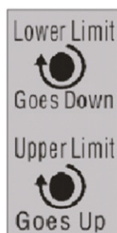
Drücken Sie an der gewünschten Position die mittlere Taste auf der Fernbedienung.



(Fig. 4)

Endabschaltung einstellen

Schäden, welche durch falsche Bedienung der Endabschaltung entstehen sind NICHT von der Garantie abgedeckt!



Unterer Punkt (Lower Limit) — Ändern Sie den unteren Punkt nur, wenn die LW ganz ausgefahren ist! Drehen Sie den Schalter im Uhrzeigersinn um die LW weiter aus zu fahren.

Oberer Punkt (Upper Limit) — Ändern Sie den oberen Punkt nur, wenn die Leinwand ganz eingefahren ist! Drehen Sie den Schalter im Uhrzeigersinn um die LW weiter hoch zu fahren.

Produktmaße

Artikelbezeichnung (W x H)	Abmessung (L1)	Abmessung (L2)	Abmessung (L3)	Breite Fallstab (L4)	Gehäuseabmessungen (OlxCHxCD)	Deckenauschnittsmaß
160x160 cm	182,6 cm	186,6 cm	9,4 cm	172,2 cm	206,6x10,3x13,6 cm	201,6x11,1 cm
180x180 cm	202,6 cm	206,6 cm	9,4 cm	192,2 cm	226,6x10,3x13,6 cm	221,6x11,1 cm
200x200 cm	224,6 cm	228,6 cm	9,4 cm	214,2 cm	248,6x10,3x13,6 cm	243,6x11,1 cm
220x220 cm	244,6 cm	248,6 cm	9,4 cm	234,2 cm	268,6x10,3x13,6 cm	263,6x11,1 cm
240x240 cm	264,6 cm	268,6 cm	9,4 cm	254,2 cm	288,6x10,3x13,6 cm	283,6x11,1 cm
280x280 cm	309,8 cm	313,8 cm	9,4 cm	296,3 cm	312,4x12,7x16,0 cm	328,8x13,5 cm
160x120 cm	182,6 cm	186,6 cm	9,4 cm	172,2 cm	206,6x10,3x13,6 cm	201,6x11,1 cm
180x135 cm	202,6 cm	206,6 cm	9,4 cm	192,2 cm	226,6x10,3x13,6 cm	221,6x11,1 cm
200x150 cm	224,6 cm	228,6 cm	9,4 cm	214,2 cm	248,6x10,3x13,6 cm	234,6x11,1 cm
220x165 cm	244,6 cm	248,6 cm	9,4 cm	234,2 cm	268,6x10,3x13,6 cm	263,6x11,1 cm
240x280 cm	264,6 cm	268,6 cm	9,4 cm	254,2 cm	288,6x10,3x13,6 cm	283,6x11,1 cm
280x210 cm	309,8 cm	313,8 cm	9,4 cm	296,3 cm	312,4x12,7x16,0 cm	328,8x13,5 cm
300x225 cm	329,8 cm	333,8 cm	9,4 cm	316,3 cm	339,5x12,7x16,0 cm	348,8x13,5 cm
160x90 cm	182,6 cm	186,6 cm	9,4 cm	172,2 cm	206,6x10,3x13,6 cm	201,6x11,1 cm
180x102 cm	202,6 cm	206,6 cm	9,4 cm	192,2 cm	226,6x10,3x13,6 cm	221,6x11,1 cm
200x113 cm	224,6 cm	228,6 cm	9,4 cm	214,2 cm	248,6x10,3x13,6 cm	243,6x11,1 cm
220x124 cm	244,6 cm	248,6 cm	9,4 cm	234,2 cm	268,6x10,3x13,6 cm	263,6x11,1 cm
240x135 cm	264,6 cm	268,6 cm	9,4 cm	254,2 cm	288,6x10,3x13,6 cm	283,6x11,1 cm
280x158 cm	309,8 cm	313,8 cm	9,4 cm	296,3 cm	312,4x12,7x16,0 cm	328,8x13,5 cm
300x169 cm	329,8 cm	333,8 cm	9,4 cm	316,3 cm	339,5x12,7x16,0 cm	348,8x13,5 cm
160x110 cm	182,6 cm	186,6 cm	9,4 cm	172,2 cm	206,6x10,3x13,6 cm	201,6x11,1 cm
180x112 cm	202,6 cm	206,6 cm	9,4 cm	192,2 cm	226,6x10,3x13,6 cm	221,6x11,1 cm
200x125 cm	224,6 cm	228,6 cm	9,4 cm	214,2 cm	248,6x10,3x13,6 cm	243,6x11,1 cm
220x137 cm	244,6 cm	248,6 cm	9,4 cm	234,2 cm	268,6x10,3x13,6 cm	263,6x11,1 cm
240x150 cm	264,6 cm	268,6 cm	9,4 cm	254,2 cm	288,6x10,3x13,6 cm	283,6x11,1 cm
280x175 cm	309,8 cm	313,8 cm	9,4 cm	296,3 cm	312,4x12,7x16,0 cm	328,8x13,5 cm
300x187 cm	329,8 cm	333,8 cm	9,4 cm	316,3 cm	339,5x12,7x16,0 cm	348,8x13,5 cm

Information zur EU Konformität

celexon erklärt hiermit, dass dieses Produkt konform gem. der EU-Richtlinie zur elektromagnetischen Verträglichkeit (EMV) und der EU-Niederspannungsrichtlinie (LVD) ist.

Eine Kopie der Konformitätserklärung finden Sie unter www.celexon.de --> Service --> Zertifikate.

celexon Germany GmbH & Co. KG