

Bedienungsanleitung

celexon CinePop CP500

Popcornmaschine

*



Vielen Dank für den Kauf dieses Produkts.

Für eine optimale Leistung und Sicherheit lesen Sie diese Anweisungen bitte sorgfältig durch, bevor Sie dieses Produkt anschließen oder betreiben. Bitte bewahren Sie diese Anleitung für eine spätere Verwendung auf.

* ohne Popcorn und Schüssel

WARNHINWEISE

Diese Bedienungsanleitung dient dazu, Sie mit der Funktionsweise dieses Produktes vertraut zu machen. Lesen Sie die Anleitung bitte aufmerksam durch und bewahren Sie diese gut auf, damit Sie jederzeit darauf zugreifen können.

- **Dies ist kein Spielzeug! Verbrennungsgefahr!**
- Beginnen Sie nicht mit dem Aufbau, bevor Sie nicht die komplette Bedienungsanleitung gelesen und verstanden haben.
- Alle Benutzer dieses Gerätes müssen diese Bedienungsanleitung lesen und verstehen, bevor sie dieses Gerät bedienen oder reinigen.
- Schließen Sie das Gerät nicht in der Nähe von Wasser an und berühren Sie es nicht mit nassen Händen. Stromschlaggefahr!
Hinweis: Das Gerät/Geräteteile niemals in Wasser eintauchen oder unter fließendes Wasser halten. Nicht im Geschirrspüler reinigen. Nutzen Sie zur Reinigung ein feuchtes Tuch und wischen Sie mit einem sauberen, trockenen Tuch nach. Verwenden Sie keinen scheuernden Lappen oder Schwämme.
- Ziehen Sie nicht am Kabel des Gerätes, da es dadurch beschädigt werden kann.
- Halten Sie das Gerät von anderen Wärmequellen fern.
- Das Gerät ist ausschließlich für den Haushaltsgebrauch oder ähnliche Zwecke bestimmt. Es darf nicht für gewerbliche Zwecke verwendet werden.
- Das Gerät ist nur zur Verwendung in Innenräumen geeignet.
- Nutzen Sie das Gerät ausschließlich für den vorgesehenen Zweck.
- Die Nutzung von Zubehör, welches nicht seitens des Herstellers empfohlen wurde, kann zu Schäden oder Verletzungen führen.
- Berühren Sie niemals heiße Oberflächen. Nutzen Sie nur vorgesehene Griffe, Knöpfe und Schalter.
- Lagern oder Benutzen Sie das Gerät außerhalb der Reichweite von Kindern.
- Halten Sie Kinder von den Verpackungsmaterialien fern. Erstickungsgefahr!
- Dieses Gerät kann von Kindern ab 8 Jahren sowie von Personen mit verringerten physischen, sensorischen oder geistigen Fähigkeiten oder mit Mangel an Erfahrung oder Wissen verwendet oder gereinigt werden, sofern sie beaufsichtigt werden oder in den sicheren Gebrauch des Gerätes unterwiesen wurden und die daraus resultierenden Gefahren verstehen. Diese Popcornmaschine ist kein Spielzeug!
- Das Gerät darf nicht über eine Zeitschaltuhr oder ein separates Fernbedienungssystem betrieben werden.
- Führen Sie keine Reparaturen selbstständig durch.

- Sollten Sie Beschädigungen am Gerät oder unerwartete oder unübliche Funktionsweisen feststellen, darf das Gerät nicht weiter benutzt werden! Trennen Sie in diesem Fall das Gerät umgehend vom Strom (indem Sie den Stecker aus der Steckdose ziehen) und kontaktieren Sie den Händler, bei welchem Sie das Gerät gekauft haben oder celexon direkt (Web: www.celexon.de, Mail: info@celexon.de) für weitere Informationen.
- Bei Nichtbeachtung obiger Anweisungen kann es zu Personenschäden und Beschädigungen des Gerätes kommen. Bei fehlerhafter Installation oder fehlerhafter Verwendung kann die Garantie erlöschen. Der Hersteller übernimmt keine Verantwortung bei falschem Gebrauch, der durch Nichtbeachtung der Gebrauchsanweisung zustande kommt.
- Wenn Sie bei der Installation unsicher sind oder Hilfe benötigen, kontaktieren Sie einen Fachmann, Ihren Händler oder celexon direkt (Web: www.celexon.de, Mail: info@celexon.de)

INBETRIEBNAHME

- Vor der Inbetriebnahme: Prüfen Sie das Gerät, das Netzkabel und mögliches Zubehör auf Beschädigungen. Verwenden Sie das Gerät nur, wenn keine Beschädigung vorliegt!
- Bevor Sie das Gerät zum ersten Mal verwenden: Reinigen Sie die Innenfläche mit einem feuchten Tuch und wischen Sie unmittelbar danach mit einem trockenen Tuch nach.
- Stellen Sie das Gerät auf eine trockene, ebene und hitzebeständige Arbeitsfläche. Achten Sie darauf, dass das Gerät eine gute Standfestigkeit besitzt.
- Schließen Sie den Netzstecker nur direkt an einer Steckdose an. Die Steckdose sollte leicht zugänglich sein, sodass Sie das Gerät im Notfall schnell vom Netz trennen können. Nutzen Sie keine Verlängerungskabel.
- Achten Sie darauf, dass das Netzkabel nicht gequetscht, geknickt oder auf Spannung verlegt wird. Vermeiden Sie ein Herunterhängen des Netzkabels von Tischkanten oder Rändern von Arbeitsflächen, um ein Herunterreißen zu verhindern.
- Schalten Sie das Gerät immer aus, wenn die Zubereitung des Popcorns beendet ist und ziehen Sie den Netzstecker nach jedem Gebrauch aus der Steckdose.
- Lassen Sie das Gerät nach der Benutzung mind. 15 Minuten abkühlen, bevor Sie es erneut verwenden, es berühren, es reinigen oder ggf. Teile abnehmen.
- Lassen Sie keine Utensilien im Gerät, während es in Betrieb ist.

- Während der Zubereitung des Popcorns dürfen Sie das Gerät nicht bewegen.
 - Heißluft betriebene Popcornmaschinen: Füllen Sie keine Butter, Öl, Wasser oder andere Flüssigkeiten in den Popcorn-Kessel.
 - Maschinen mit Heizkessel: Verwenden Sie ausschließlich Pflanzenöl und keine andere Flüssigkeit für die Zubereitung.
- Lassen Sie das Gerät während des Gebrauchs nicht unbeaufsichtigt.
- Fassen Sie nicht in das Gerät hinein, während es in Betrieb ist oder mit dem Stromnetz verbunden ist.
- Halten Sie die Tür/Klappe/Deckel immer geschlossen, während der Zubereitung des Popcorns.
- Halten Sie Ihr Gesicht und Ihre Hände vom Gerät fern, während der Zubereitung.
- Seien Sie vorsichtig bei der Herausnahme des fertigen Popcorns.
Verbrennungsgefahr! Lassen Sie es einen Moment lang abkühlen.

HAFTUNGSAUSSCHLUSS

Die Angaben in diesem Dokument können ohne vorherige Ankündigung durch den Hersteller geändert werden. Änderungen werden jeweils in den folgenden Versionen dieses Handbuchs ergänzt. Der Hersteller übernimmt keine Garantie oder Gewährleistung auf die Richtigkeit der Angaben in diesem Dokument.

Ihre Sicherheit und die Ihrer Mitmenschen ist sehr wichtig

Wir haben zahlreiche wichtige Sicherheitshinweise in dieser Bedienungsanleitung und auf dem Gerät direkt mitgeliefert. Lesen und befolgen Sie immer alle Sicherheitshinweise.



Dies ist das Gefahrenzeichen.

Dieses Symbol warnt Sie vor möglichen Gefährdungen.

Diese können Sie und andere töten oder verletzen.

Alle Sicherheitshinweise folgen nach dem Gefahrenzeichen.

Alle Sicherheitshinweise informieren Sie über die potentiellen Risiken, wie Sie das Verletzungsrisiko reduzieren können und was passiert, wenn die Anweisungen nicht eingehalten werden.

TECHNISCHE DATEN

Spannung: 220 - 240 V, 50/60 Hz, 1200 W

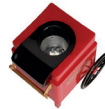
LIEFERUMFANG



1x Deckel/ Messbecher



1x Obere Abdeckung



1x Popcornkessel



1x Gehäuse

ANLEITUNG

1. Legen Sie das Zubehör bereit: Popcorn-Mais, Schüssel für das fertige Popcorn, Messbecher. (Messbecher ist im Lieferumfang enthalten.)
2. Verbinden Sie das Gerät mit der Steckdose. Achten Sie darauf, dass das Gerät ausgeschaltet ist.
3. Vergewissern Sie sich, dass alle Teile korrekt zusammen gebaut sind.
4. Nehmen Sie den Messbecher aus der oberen Abdeckung und befüllen Sie die Maschine mit genau EINEM Messbecher voll Popcorn-Mais. **Achtung!** Befüllen Sie die Maschine immer nur mit genau EINEM Messbecher voll Popcorn-Mais. Eine zu geringe Befüllung kann zu einer Verringerung der Anzahl der gepoppten Körner führen. Eine zu hohe Befüllung kann aufgrund der Überlastung der Heizkammer zum Verbrennen der Körner und zu einer Rauchentwicklung führen.
5. Setzen Sie unbedingt die obere Abdeckung auf das Gerät, damit das fertige Popcorn später kontrolliert in eine Schale befördert werden kann.
6. Schalten Sie das Gerät ein.
7. Nach 3 Minuten Zubereitung kommt das heiße Popcorn aus der Öffnung der oberen Abdeckung heraus.
8. Schalten Sie das Gerät aus und entnehmen Sie das fertige Popcorn aus dem Gerät.
9. Lassen Sie das Gerät für mindestens 15 Minuten abkühlen. Lassen Sie die Maschine zwischen den einzelnen Arbeitsgängen mindestens 15 Minuten abkühlen, um eine Überhitzung zu vermeiden und das beste Ergebnis zu erhalten.

10. Fügen Sie dem Popcorn erst nach der Zubereitung weitere Aromen und Gewürze hinzu. Achten Sie darauf, dass sich das Popcorn nicht in der Maschine, sondern in einer separaten Schüssel befindet. Bitte geben Sie während der Zubereitung **keine** Flüssigkeiten wie Honig/Sirup oder andere Zusatzstoffe wie Zucker oder Salz in die Maschine.

NÜTZLICHE TIPPS

RAUCHEN



- Wenn Ihre celexon CP500 Popcornmaschine während der Zubereitung zu rauchen beginnt, kann das durch die Zugabe von zu viel oder zu wenig Popcorn-Mais verursacht worden sein.
- Wenn über einen Zeitraum von 30 Sekunden keine Popp-Geräusche mehr zu hören sind, schalten Sie das Gerät aus.
- Vor der erneuten Verwendung befreien Sie den Kessel von allen Popcorn-Resten der vorherigen Zubereitung.

REINIGUNG UND INSTANDHALTUNG

1. Das Gerät muss vor der Reinigung von der Stromquelle getrennt werden.
2. Reinigen Sie das Gerät nur mit einem leicht feuchten Lappen.
3. Spülen Sie das Innere vorsichtig aus und trocknen Sie es anschließend. Reinigen Sie die Außenseiten mit einem feuchten Lappen und trocknen Sie diese anschließend.
4. Stellen Sie vor der erneuten Verwendung sicher, dass alle Bestandteile absolut trocken und frei von restlicher Feuchtigkeit sind.



Anmerkung: Tauchen Sie das Gerät niemals in Flüssigkeiten. Reinigen Sie immer alles per Hand. Geben Sie keine Bestandteile in die Spülmaschine. Das Gerät vor der Reinigung und nach dem Gebrauch stets abkühlen lassen, sonst besteht akute Verbrennungsgefahr!

INFORMATION ZUR EU-KONFORMITÄT

Hersteller: celexon Europe GmbH
Adresse: Gutenbergstraße 2, 48282 Emsdetten, DE
Produktname: celexon CinePop CP500 Popcornmaschine

Produkte, die mit dem CE-Zeichen gekennzeichnet sind, entsprechen allen AnforderungenderentsprechendenEU-Direktiven.DieEU-Konformitätserklärung kann unter folgender Adresse heruntergeladen werden:

www.celexon.de/zertifikate



Das Symbol weist auf die getrennte Rücknahme elektrischer und elektronischer Geräte in EU-Ländern hin. Bitte werfen Sie das Gerät nicht in den Hausmüll. Informieren Sie sich über das in Ihrem Land gültige Rücknahmesystem und wenden Sie sich bei Fragen zum Entsorgungsprozess an Ihre Kommune oder Ihre örtliche Wert- und Schadstoffsammelstelle.



Operating instructions

celexon CinePop CP500 Popcorn machine

*



Thank you for purchasing this product.

For optimum performance and safety, please read these instructions carefully before connecting or operating this product. Please retain these instructions for future reference.

* without popcorn and bowl

WARNINGS

These operating instructions are intended to familiarise you with the operation of this product. Please read the manual carefully and keep it in a safe place for future reference.

- **This is not a toy! Risk of burns!**
- Do not begin assembly until you have read and understood the complete operating instructions.
- All users of this appliance must read and understand this manual before operating or cleaning this unit.
- Do not connect the appliance near water and do not touch it with wet hands. Risk of electric shock!
- Note: Never immerse the appliance/appliance parts in water or hold them under running water. Do not clean in the dishwasher. Use a damp cloth for cleaning and wipe with a clean, dry cloth. Do not use an abrasive cloth or sponge.
- Do not pull on the unit's cable as this may damage it.
- Keep the appliance away from other heat sources.
- The appliance is intended for household or similar use only. It must not be used for commercial purposes.
- The appliance is suitable for indoor use only.
- Use the appliance only for its intended purpose.
- The use of accessories not recommended by the manufacturer may result in damage or injury.
- Never touch hot surfaces. Use only the intended handles, knobs and switches.
- Store or use the appliance out of the reach of children.
- Keep children away from the packaging materials. Danger of suffocation!
- This appliance can be used by children aged 8 years and older and by persons with reduced physical, sensory or mental capabilities or lack of experience and knowledge, provided they are supervised or instructed in the safe use of the appliance and understand the hazards involved. This popcorn machine is not a toy!
- The appliance must not be operated via a timer or a separate remote control system.
- Do not carry out any repairs on your own.
- If you notice any damage to the appliance or any unexpected or unusual operation, do not continue to use the unit! Disconnect the unit from the power supply (by unplugging it from the power socket) and contact the dealer from whom you purchased the unit or celexon directly. (Web: www.celexon.co.uk, Mail: info@celexon.co.uk) for further information.

- Failure to follow the above instructions may result in personal injury and damage to the unit. Incorrect installation or incorrect use may invalidate the warranty. The manufacturer accepts no responsibility for misuse resulting from failure to follow the instructions for use.
- If you are unsure about the installation or need help, contact a specialist, your dealer or celexon directly. (Web: www.celexon.co.uk, Mail: info@celexon.co.uk)

START UP

- Before Start up: Check the appliance, the mains cable and any accessories for damage.
- Only use the unit if it is not damaged!
- Before using the unit for the first time: Clean the inside surface with a damp cloth and wipe immediately afterwards with a dry cloth.
- Place the appliance on a dry, level and heat-resistant work surface.
- Make sure that the appliance has good stability.
- Only connect the mains plug directly to a socket. The socket should be easily accessible so that you can quickly disconnect the appliance from the mains in an emergency. Do not use extension cords.
- Make sure that the mains cable is not crushed, kinked or under tension. Avoid hanging the power cord from the edge of a table or work surface to prevent it from being pulled down.
- Always switch off the appliance when you have finished preparing the popcorn and unplug the appliance after each use.
- After use, allow the appliance to cool down for at least 15 minutes before using it again, touching it, cleaning it or removing any parts.
- Do not leave any utensils in the appliance while it is in operation.
- Do not move the appliance while the popcorn is being prepared.
- Hot air operated popcorn machines: Do not put butter, oil, water or other liquids into the popcorn kettle.
- Machines with heating kettle: Use only vegetable oil and no other liquid for the preparation.
- Do not leave the appliance unattended during use.
- Do not reach into the appliance while it is in operation or connected to the mains.
- Always keep the door/flap/lid closed while preparing the popcorn.
- Keep your face and hands away from the appliance while it is cooking.
- Be careful when removing the finished popcorn. Danger of burns! Let it cool down for a moment.

DISCLAIMER

The information in this document is subject to change without notice by the manufacturer. Changes will be made in subsequent versions of this manual. The manufacturer does not guarantee or warrant the accuracy of the information in this document.

Your safety and that of those around you is very important

We have included numerous important safety instructions in this operating manual and on the appliance itself. Always read and follow all safety instructions.



This is the danger sign.
This symbol warns you of possible dangers.
These can kill or injure you and others.

All safety instructions follow the danger sign.

All safety instructions inform you about the potential risks, how to reduce the risk of injury and what happens if the instructions are not followed.

TECHNICAL DATA

Voltage: 220 - 240V, 50/60 Hz, 1200W

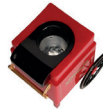
IN THE BOX



1x Lid/Measuring cup



1x Top cover



1x Popcorn kettle



1x Housing

INSTRUCTION

1. Prepare the accessories: Popping corn, bowl for the finished popcorn, measuring bowl. (Measuring cup is included in the delivery).
2. Connect the appliance to the power socket. Make sure that the appliance is switched off.
3. Make sure that all parts are assembled correctly.
4. Remove the measuring cup from the top cover and fill the machine with exactly ONE measuring cup full of popping corn. Caution! Only fill the machine with exactly ONE measuring cup full of popping corn. If the machine is filled too low, the number of popped kernels may be reduced. Overfilling can lead to burning due to overload of the heating chamber can cause the kernels to burn and produce smoke
5. Be sure to place the top cover on the appliance so that the finished popcorn can later be transferred to a bowl in a controlled manner.
6. Switch on the appliance.
7. After 3 minutes of preparation, the hot popcorn comes out of the opening of the top cover.
8. Switch off the appliance and remove the popcorn from the appliance.
9. Allow the appliance to cool for at least 15 minutes. Leave the the machine for at least 15 minutes between each operation to prevent overheating and to obtain the best results.
10. Only add further flavours and spices to the popcorn after it has been prepared. Make sure that the popcorn is not in the machine but in a separate bowl. Please do not add any liquids such as honey/syrup or other additives such as sugar or salt into the machine.

USEFUL TIPS

Smoke



- If your celexon CP500 popcorn machine begins to smoke during preparation this may be caused by adding too much or too little popcorn corn.
- If no popping sounds are heard for a period of 30 seconds, turn off the power.
- Before using the appliance again, clean the kettle of any popcorn left over from the previous popping.

CLEANING AND MAINTENANCE

1. The appliance must be disconnected from the power source before cleaning.
2. Clean the appliance only with a slightly damp cloth.
3. Rinse the inside carefully and then dry it. Clean the outside with a damp cloth and then dry it.
4. Before using again, make sure that all components are absolutely dry and free of residual moisture.



Note: Never immerse the unit in liquids. Always clean everything by hand. Do not put any components in the dishwasher. Always allow the appliance to cool down before cleaning and after use, otherwise there is an acute risk of burns!

INFORMATION ON EU CONFORMITY

Manufacturer: celexon Europe GmbH
Address: Gutenbergstraße 2, 48282 Emsdetten, DE
Product name: celexon CinePop CP500 Popcorn machine

Products bearing the CE mark comply with all requirements of the relevant EU directives. The EU declaration of conformity can be downloaded from the following address: www.celexon.de/zertifikate



The symbol indicates the separate collection of electrical and electronic devices in EU countries. Please do not throw the appliance into the household waste. Find out about the take-back system in force in your country and if you have any questions about the disposal process, contact your local authority or your local recycling and hazardous waste collection centre.



Notice d'utilisation

celexon CinePop CP500

Machine à pop-corn

*



Merci d'avoir choisi ce produit.

Pour une performance et une sécurité optimales, veuillez lire attentivement les présentes instructions avant de connecter ou d'utiliser ce produit. Veuillez conserver la présente notice pour une utilisation ultérieure.

* sans pop-corn ni bol

AVERTISSEMENTS

La présente notice d'utilisation est destinée à vous familiariser avec le mode de fonctionnement de ce produit. Veuillez lire attentivement la notice et la conserver précieusement afin de pouvoir y accéder à tout moment.

- **Ceci n'est pas un jouet ! Risque de brûlure !**

- Ne commencez pas le montage avant d'avoir lu entièrement et compris la notice d'utilisation.
- Tous les utilisateurs de cet appareil doivent lire et comprendre la présente notice d'utilisation avant d'utiliser ou de nettoyer cet appareil.
- Ne branchez pas l'appareil à proximité de l'eau et ne le touchez pas avec les mains mouillées. Risque d'électrocution !

Remarque : Ne jamais immerger l'appareil/les parties de l'appareil dans l'eau ou les maintenir sous l'eau courante. Ne pas nettoyer au lave-vaisselle. Pour le nettoyage, utilisez un chiffon humide et essuyez avec un chiffon propre et sec. N'utilisez pas d'éponges ou de chiffons abrasifs.

- Ne tirez pas sur le câble de l'appareil, car cela pourrait l'endommager.
- Éloignez l'appareil des autres sources de chaleur.
- L'appareil est destiné exclusivement à un usage domestique ou similaire. Il ne doit pas être utilisé à des fins professionnelles.
- L'appareil ne peut être utilisé qu'en intérieur.
- Utilisez l'appareil exclusivement aux fins prévues.
- L'utilisation d'accessoires non recommandés par le fabricant peut entraîner des dommages ou des blessures.
- Ne touchez jamais les surfaces brûlantes. Utilisez uniquement les poignées, les boutons et les interrupteurs prévus.
- Rangez ou utilisez l'appareil hors de portée des enfants.
- Tenez les enfants à l'écart des matériaux d'emballage. Risque d'étouffement !
- Cet appareil peut être utilisé ou nettoyé par des enfants âgés de 8 ans et plus, ainsi que par des personnes dont les capacités physiques, sensorielles ou mentales sont réduites ou ne possédant pas l'expérience ou les connaissances, à condition qu'elles soient surveillées ou qu'elles aient reçu des instructions pour une utilisation sûre de l'appareil et qu'elles comprennent les risques en découlant. La machine à pop-corn n'est pas un jouet !
- L'appareil ne doit pas être utilisé avec une minuterie ou un système de télécommande séparé.
- N'effectuez pas de réparations vous-même.

- Si vous constatez des dommages sur l'appareil ou des fonctionnements inattendus ou inhabituels, l'appareil ne doit plus être utilisé ! Dans ce cas, débranchez immédiatement l'appareil (en retirant la fiche de la prise de courant) et contactez immédiatement le revendeur auprès duquel vous avez acheté l'appareil ou directement celexon (Web : www.celexon.fr, Mail : info@celexon.fr) pour de plus amples informations.
- Le non-respect des instructions énoncées ci-dessus peut entraîner des dommages corporels et endommager l'appareil. Une installation ou une utilisation incorrecte peut entraîner l'annulation de la garantie. Le fabricant décline toute responsabilité en cas d'utilisation incorrecte découlant du non-respect de la notice d'utilisation.
- Si vous n'êtes pas sûr lors de l'utilisation du produit ou que vous avez besoin d'aide, contactez le personnel spécialisé, votre revendeur ou directement celexon (Web : www.celexon.fr, Mail : info@celexon.fr).

MISE EN SERVICE

- Avant la mise en service : Vérifiez la présence de dommages sur l'appareil, le câble d'alimentation et les éventuels accessoires. Utilisez l'appareil uniquement s'il ne présente pas de dommages.
- Avant d'utiliser l'appareil pour la première fois : Nettoyez la surface intérieure à l'aide d'un chiffon humide et essuyez avec un chiffon sec juste après.
- Posez l'appareil sur un plan de travail sec, de niveau et résistant à la chaleur. Veillez à ce que l'appareil soit bien stable.
- Raccordez la fiche secteur uniquement directement à une prise de courant. La prise de courant doit être facilement accessible afin que vous puissiez rapidement débrancher l'appareil en cas d'urgence. N'utilisez pas de rallonge.
- Veillez à ce que le câble d'alimentation ne soit pas écrasé, plié ou placé sous tension. Évitez de laisser pendre le câble d'alimentation depuis les bords d'une table ou d'un plan de travail afin d'éviter qu'il ne s'arrache.
- Éteignez toujours l'appareil lorsque la préparation du pop-corn est terminée et débranchez la fiche de la prise de courant après chaque utilisation.
- Après utilisation, laissez l'appareil refroidir pendant au moins 15 minutes avant de le réutiliser, de le toucher, de le nettoyer ou, le cas échéant, de retirer des pièces.
- Ne laissez pas d'ustensiles dans l'appareil pendant qu'il est en service.

- Ne déplacez pas l'appareil pendant la préparation du pop-corn.
 - Machines à pop-corn à air chaud : Ne versez pas de beurre, d'huile, d'eau ou d'autres liquides dans la chaudière à pop-corn.
 - Machines avec chaudière : Utilisez uniquement de l'huile végétale et aucun autre liquide pour la préparation.
- Ne laissez pas l'appareil sans surveillance pendant l'utilisation.
- Ne mettez pas les mains dans l'appareil lorsqu'il est en service ou qu'il est branché sur le secteur.
- Gardez toujours la porte/le clapet/le couvercle fermé pendant la préparation du pop-corn.
- N'approchez pas votre visage ni vos mains de l'appareil pendant la préparation.
- Faites preuve de prudence lorsque vous enlevez le pop-corn préparé.
Risque de brûlure ! Laissez-le refroidir pendant un moment.

EXCLUSION DE RESPONSABILITÉ

Les informations contenues dans le présent document peuvent être modifiées sans préavis par le fabricant. Les modifications seront ajoutées dans les versions suivantes de ce manuel. Le fabricant n'offre aucune garantie ou assurance quant à l'exactitude des informations contenues dans le présent document.

Votre sécurité et celle de votre entourage est très importante

Nous avons inclus de nombreuses consignes de sécurité importantes dans la présente notice d'utilisation et directement sur l'appareil. Lisez et suivez toujours toutes les consignes de sécurité.



Ceci est le symbole du danger.

Ce symbole vous avertit des dangers potentiels.

Ceux-ci peuvent vous tuer ou vous blesser, vous ou d'autres personnes.

Toutes les consignes de sécurité figurent après le symbole du danger.

Toutes les consignes de sécurité vous informent des risques potentiels, de la manière dont vous pouvez réduire le risque de blessure et de ce qui se passe si les instructions ne sont pas respectées.

DONNÉES TECHNIQUES

Tension : 220 - 240 V, 50/60 Hz, 1200 W

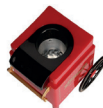
CONTENU DE LA LIVRAISON



1x couvercle/ verre doseur



1x couvercle supérieur



1x chaudière à pop-corn



1x boîtier

NOTICE

1. Préparez les accessoires : Maïs à pop-corn, bol pour le pop-corn fini, verre doseur. (Le verre doseur n'est pas contenu dans les fournitures).
2. Connectez l'appareil à la prise de courant. Veillez à ce que l'appareil soit éteint.
3. Assurez-vous que toutes les pièces sont correctement assemblées.
4. Retirez le verre doseur du couvercle supérieur et remplissez la machine avec exactement UN verre doseur rempli de maïs à pop-corn.
Attention ! Remplissez toujours la machine avec exactement UN seul verre doseur rempli de maïs à pop-corn. Un remplissage trop faible peut entraîner une diminution du nombre de grains éclatés. Un remplissage trop important peut entraîner une combustion des grains et un dégagement de fumées en raison de la surcharge de chambre de chauffe.
5. Posez impérativement le couvercle supérieur sur l'appareil afin que le pop-corn fini puisse être transporté ultérieurement de manière contrôlée dans un bol.
6. Mettez l'appareil en marche.
7. Après 3 minutes de préparation, le pop-corn chaud sort de l'ouverture du couvercle supérieur.
8. Éteignez l'appareil et enlevez le pop-corn préparé de celui-ci.
9. Laissez refroidir l'appareil pendant au moins 15 minutes. Laissez refroidir la machine pendant au moins 15 minutes entre chaque opération pour éviter la surchauffe et obtenir le meilleur résultat.

10. Il faut attendre que la préparation soit terminée avant d'ajouter d'autres arômes et épices au pop-corn. Veillez à ce que le pop-corn ne se trouve pas dans la machine, mais dans un bol séparé. Veuillez **ne pas** ajouter de liquides tels que du miel/sirop ou autres additifs comme du sucre ou du sel dans la machine pendant la préparation.

CONSEILS UTILES

FUMÉES



- Si votre machine à pop-corn celexon CP500 se met à fumer pendant la préparation, cela peut être causé par l'ajout d'une quantité trop importante ou trop faible de maïs à pop-corn.
- Si vous n'entendez plus de bruits de pops pendant 30 secondes, éteignez l'appareil.
- Avant de le réutiliser, éliminez tous les résidus de pop-corn de la préparation précédente dans la chaudière.

NETTOYAGE ET ENTRETIEN

1. L'appareil doit être débranché de la source d'alimentation avant d'être nettoyé.
2. Nettoyez l'appareil uniquement avec un chiffon légèrement humidifié.
3. Rincez délicatement l'intérieur et séchez-le ensuite. Nettoyez les côtés extérieurs avec un chiffon humide et séchez-les ensuite.
4. Avant toute réutilisation, assurez-vous que tous les composants sont parfaitement secs et exempts d'humidité résiduelle.



Remarque : N'immergez jamais l'appareil dans des liquides. Nettoyez toujours tout à la main. Ne mettez pas de composants dans le lave-vaisselle. Toujours laisser refroidir l'appareil avant de le nettoyer et après l'avoir utilisé, sinon il existe un risque aigu de brûlure !

INFORMATION CONCERNANT LA CONFORMITÉ EUROPÉENNE

Fabricant : celexon Europe GmbH
Adresse : Gutenbergstraße 2, 48282 Emsdetten, DE
Nom du produit : celexon CinePop CP500 Machine à pop-corn

Les produits portant le marquage CE sont conformes à toutes les exigences des directives européennes correspondantes. La déclaration de conformité UE peut être téléchargée à l'adresse suivante : www.celexon.de/zertifikate



Ce symbole indique que les appareils électriques et électroniques sont collectés séparément dans les pays de l'UE. Veuillez ne pas jeter l'appareil avec les ordures ménagères. Renseignez-vous sur le système de collecte en vigueur dans votre pays et adressez-vous à votre commune ou à votre centre de collecte local pour toute question relative au processus d'élimination.

Manual de instrucciones

celexon CinePop CP500

Máquina de palomitas

*



Gracias por adquirir este producto.

Para un rendimiento y seguridad óptimos, lea atentamente estas instrucciones antes de conectar o utilizar este producto. Conserve estas instrucciones para futuras consultas.

* sin palomitas ni recipiente

ADVERTENCIAS

Este manual de instrucciones tiene por objeto familiarizarle con el funcionamiento de este producto. Lea atentamente las instrucciones y guárdelas en un lugar seguro para poder acceder a ellas en cualquier momento.

- **¡Esto no es un juguete! ¡Riesgo de quemaduras!**
- No comience el montaje hasta haber leído y comprendido el manual de instrucciones completo.
- Todos los usuarios de este aparato deben leer y comprender estas instrucciones de funcionamiento antes de utilizar o limpiar este aparato.
- No conecte el aparato cerca del agua y no lo toque con las manos mojadas. ¡Riesgo de descarga eléctrica!
Nota: No sumerja nunca el aparato/las piezas del aparato en agua ni los mantenga bajo el grifo. No limpiar en el lavavajillas. Utilice un paño húmedo para la limpieza y pase un paño limpio y seco. No utilice un paño o esponja abrasivos.
- No tire del cable del aparato, ya que podría dañarlo.
- Mantenga el aparato alejado de otras fuentes de calor.
- El aparato está destinado exclusivamente a un uso doméstico o similar. No puede utilizarse con fines comerciales.
- El aparato solo puede usarse en interiores.
- Utilice el aparato únicamente para el fin previsto.
- Usar accesorios no recomendados por el fabricante puede causar daños o lesiones.
- No toque nunca las superficies calientes. Utilice únicamente las asas, botones e interruptores previstos para ello.
- Guarde o utilice el aparato fuera del alcance de los niños.
- Mantenga a los niños alejados de los materiales de embalaje. ¡Riesgo de asfixia!
- Este aparato puede ser utilizado o limpiado por niños a partir de 8 años y por personas con capacidades físicas, sensoriales o mentales reducidas o con falta de experiencia y conocimientos si han recibido supervisión o instrucciones sobre el uso del aparato de forma segura y comprenden los peligros que conlleva. ¡La máquina de palomitas no es ningún juguete!
- El dispositivo no debe funcionar mediante un temporizador o un sistema de control remoto independiente.
- No realice ninguna reparación por su cuenta.

- Si observa algún daño en el aparato o un funcionamiento inesperado o inusual, no siga utilizando el dispositivo! En este caso, desconecte inmediatamente el aparato de la red eléctrica (sacando el enchufe de la toma de corriente) y póngase en contacto con el distribuidor al que compró el dispositivo o directamente con celexon (web: www.celexon.es, correo: info@celexon.es) para obtener más información.
- Si no se siguen las instrucciones anteriores, pueden producirse lesiones personales y daños en el dispositivo. La instalación o el uso incorrectos pueden invalidar la garantía. El fabricante no asume ninguna responsabilidad en caso de uso incorrecto debido al incumplimiento de las instrucciones de uso.
- Si tiene dudas sobre la instalación o necesita ayuda, póngase en contacto con un especialista, con su distribuidor o directamente con celexon (web: www.celexon.es, correo: info@celexon.es)

PUESTA EN SERVICIO

- Antes de la puesta en servicio: Compruebe que el aparato, el cable de alimentación y los posibles accesorios no estén dañados. Utilice el aparato solo si no presenta daños
- Antes de utilizar el dispositivo por primera vez: Limpie la superficie interior con un paño húmedo y pase inmediatamente después un paño seco.
- Coloque el aparato sobre una superficie de trabajo seca, nivelada y resistente al calor. Asegúrese de que el aparato tenga buena estabilidad.
- Conecte el enchufe solo directamente a una toma de corriente. La toma de corriente debe ser fácilmente accesible para poder desconectar rápidamente el aparato de la red eléctrica en caso de emergencia. No utilice cables alargadores.
- Asegúrese de que el cable de alimentación no esté aplastado, doblado o tendido bajo tensión. Evite colgar el cable de alimentación de los bordes de la mesa o de las superficies de trabajo para evitar que sea arrastrado hacia abajo.
- Apague siempre el aparato cuando termine la preparación de las palomitas y desenchúfelo después de cada uso.
- Después de su uso, deje que el aparato se enfríe durante al menos 15 minutos antes de volver a utilizarlo, tocarlo, limpiarlo o, si es necesario, desmontar piezas.
- No deje ningún utensilio en el aparato mientras esté en funcionamiento.

- No mueva el aparato mientras prepara las palomitas.
 - Máquinas de palomitas de aire caliente: No ponga mantequilla, aceite, agua u otros líquidos en el caldero de palomitas.
 - Máquinas con caldero: Utilice solo aceite vegetal y ningún otro líquido para la preparación.
- No deje el aparato sin vigilancia durante su uso.
- No introduzca la mano en el aparato mientras esté en funcionamiento o conectado a la red eléctrica.
- Mantenga siempre la puerta/solapa/tapa cerrada mientras prepara las palomitas.
- Mantenga la cara y las manos alejadas del aparato durante la preparación.
- Tenga cuidado al retirar las palomitas terminadas.
¡Riesgo de quemaduras! Dejar enfriar un momento.

EXENCIÓN DE RESPONSABILIDAD

La información contenida en este documento está sujeta a cambios sin previo aviso por parte del fabricante. Los cambios se añadirán en las siguientes versiones de este manual. El fabricante no garantiza la exactitud de la información contenida en este documento.

Su seguridad y la de los que le rodean es muy importante

Hemos incluido muchas instrucciones de seguridad importantes en este manual de instrucciones y en el propio aparato. Lea y siga siempre todas las instrucciones de seguridad.



Esta es la señal de peligro.

Este símbolo le advierte de posibles peligros.

Pueden provocar la muerte o herirle a usted y a otras personas.

Después de la señal de peligro encontrará siempre instrucciones de seguridad.

Todas las instrucciones de seguridad le informan sobre los riesgos potenciales, cómo reducir el riesgo de lesiones y qué ocurre si no se siguen las instrucciones.

DATOS TÉCNICOS

Tensión: 220 - 240 V, 50/60 Hz, 1200 W

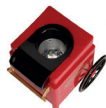
VOLUMEN DE SUMINISTRO



1x tapa/vaso medidor



1x tapa superior



1x caldero de palomitas



1x carcasa

INSTRUCCIONES

1. Prepare los accesorios: Maíz, recipiente para las palomitas terminadas, vaso medidor. (El vaso medidor está incluido en el volumen de suministro).
2. Conecte el aparato a la toma de corriente. Asegúrese de que el aparato esté apagado.
3. Asegúrese de que todas las piezas están correctamente montadas.
4. Retire el vaso medidor de la tapa superior y llene la máquina con exactamente UN vaso medidor lleno de maíz para palomitas. **¡Atención!** Llene siempre la máquina exactamente con UN vaso medidor lleno de maíz para palomitas. Llenarla demasiado poco puede aumentar la cantidad de granos de maíz sin reventar. Llenarla demasiado puede hacer que los granos se quemen y se forme humo debido a sobrecarga de la cámara de calentamiento.
5. Asegúrese de colocar la tapa superior en el aparato para que las palomitas terminadas puedan transferirse posteriormente a un bol de forma controlada.
6. Encienda el aparato.
7. Tras 3 minutos de preparación, las palomitas calientes salen por la abertura de la tapa superior.
8. Apague el aparato y retire las palomitas terminadas del mismo.
9. Deje que el aparato se enfríe durante al menos 15 minutos. Deje que la máquina se enfríe durante al menos 15 minutos entre cada operación para evitar el sobrecalentamiento y obtener el mejor resultado.

10. Añada más sabores y especias a las palomitas solo después de haberlas preparado. Asegúrese de que las palomitas no estén en la máquina sino en un recipiente aparte. Durante la preparación, **no** vierta líquidos como miel/sirope u otros aditivos como azúcar o sal en la máquina.

CONSEJOS ÚTILES

HUMO



- Si su máquina de palomitas celexon CP500 empieza a echar humo durante la preparación, esto puede haber sido causado por añadir demasiado o muy poco maíz para palomitas.
- Cuando ya no se oiga ningún chasquido durante 30 segundos, apague el aparato.
- Antes de volver a utilizarlo, limpie el caldero de cualquier resto de palomitas de la preparación anterior.

LIMPIEZA Y MANTENIMIENTO

1. El aparato debe desconectarse de la red eléctrica antes de limpiarlo.
2. Limpie el aparato solo con un paño ligeramente humedecido.
3. Aclare el interior con cuidado y luego séquelo. Limpie el exterior con un paño húmedo y séquelo después.
4. Antes de volver a utilizarlo, asegúrese de que todos los componentes estén completamente secos y sin restos de humedad.



Nota: No sumerja nunca el aparato en líquidos. Limpie siempre todo a mano. No introduzca ningún componente en el lavavajillas. Deje enfriar siempre el aparato antes de limpiarlo y después de utilizarlo, de lo contrario existe un grave riesgo de quemaduras.

INFORMACIÓN SOBRE LA CONFORMIDAD DE LA UE

Fabricante: celexon Europe GmbH
Dirección: Gutenbergstraße 2, 48282 Emsdetten, DE
Nombre de producto: celexon CinePop CP500 Máquina de palomitas

Los productos que llevan la marca CE cumplen todos los requisitos de las normativas comunitarias pertinentes. La declaración de conformidad de la UE puede descargarse en la siguiente dirección: www.celexon.de/zertifikate



El símbolo hace referencia a la recogida selectiva de dispositivos eléctricos y electrónicos en los países de la UE. No tire el aparato a la basura doméstica. Infórmese sobre el sistema de recogida aplicable en su país y póngase en contacto con su ayuntamiento o con el punto local de recogida de residuos peligrosos y reciclados si tiene alguna duda sobre el proceso de eliminación.



Istruzioni per l'uso

celexon CinePop CP500

Macchina per popcorn

*



Grazie per aver acquistato questo prodotto.

Per garantire prestazioni e sicurezza ottimali, leggere attentamente le presenti istruzioni prima di collegare o utilizzare il prodotto. Conservare queste istruzioni per riferimenti futuri.

* senza popcorn e ciotola

AVVERTENZE

Le presenti istruzioni per l'uso hanno lo scopo di familiarizzare l'utente con il funzionamento di questo prodotto. Leggere attentamente le istruzioni e conservarle in un luogo sicuro, in modo da potervi accedere in qualsiasi momento.

- **Questo prodotto non è un giocattolo! Pericolo di ustioni!**

- Non iniziare il montaggio prima di aver letto e compreso le istruzioni per l'uso nella loro interezza.
- Tutti gli utilizzatori di questo dispositivo devono leggere e comprendere queste istruzioni per l'uso prima di utilizzare o pulire il dispositivo.
- Non collegare il dispositivo in prossimità dell'acqua e non toccarlo con le mani bagnate. Pericolo di scosse elettriche!

Nota: Non immergere mai il dispositivo/le parti del dispositivo in acqua né tenerli sotto l'acqua corrente. Non lavare in lavastoviglie. Per la pulizia utilizzare un panno umido e ripassarvi sopra con un panno pulito e asciutto. Non utilizzare un panno o una spugna abrasiva.

- Non tirare il cavo del dispositivo per non danneggiarlo.
- Tenere il dispositivo lontano da altre fonti di calore.
- Il dispositivo è destinato esclusivamente a un uso domestico o simile. Non è adatto a usi in ambito commerciale.
- Il dispositivo è adatto solo per uso in ambienti interni.
- Utilizzare il dispositivo solo per lo scopo previsto.
- L'uso di accessori non raccomandati dal produttore può causare danni o lesioni.
- Non toccare mai superfici roventi. Utilizzare solo maniglie, manopole e interruttori previsti.
- Conservare o utilizzare il dispositivo fuori dalla portata dei bambini.
- Tenere i bambini lontani dai materiali di imballaggio. Pericolo di soffocamento!
- Questo dispositivo può essere utilizzato o pulito dai bambini a partire dagli 8 anni di età e da persone con ridotte capacità fisiche, sensoriali o mentali o con scarsa esperienza e conoscenza, a condizione che abbiano ricevuto supervisione o istruzioni sull'uso del dispositivo in modo sicuro e che comprendano i rischi connessi. Questa macchina per popcorn non è un giocattolo!
- Il dispositivo non deve essere azionato da un timer o da un sistema di controllo a distanza separato.
- Non eseguire riparazioni in proprio.

- Se si notano danni al dispositivo o un funzionamento imprevisto o insolito, interrompere l'utilizzo del prodotto. In tal caso, scollegare il dispositivo immediatamente dalla corrente (sfilando la spina dalla presa di corrente) e contattare senza indugio il rivenditore presso il quale è stato acquistato il prodotto o direttamente celexon (sito web: www.celexon.it, e-mail: info@celexon.it) per ulteriori informazioni.
- La mancata osservanza di queste istruzioni può causare lesioni personali e danni al dispositivo. Un'installazione o un utilizzo non corretti possono invalidare la garanzia. Il produttore non si assume alcuna responsabilità in caso di uso improprio derivante dalla mancata osservanza delle istruzioni per l'uso.
- In caso di dubbi sull'installazione o se si necessita di assistenza, contattare un esperto qualificato, il rivenditore o direttamente celexon (sito web: www.celexon.it, e-mail: info@celexon.it).

MESSA IN FUNZIONE

- Prima della messa in funzione: controllare che il dispositivo, il cavo di alimentazione e gli eventuali accessori non siano danneggiati. Utilizzare il dispositivo solo se non presenta danni!
- Prima di usare il prodotto per la prima volta: Pulire la superficie interna con un panno umido e subito dopo ripassarvi sopra con un panno pulito e asciutto.
- Posizionare il dispositivo su una superficie di lavoro asciutta, piana e resistente al calore. Assicurarsi che il dispositivo abbia una buona stabilità.
- Collegare la spina di rete solo direttamente alla presa di corrente. La presa deve essere facilmente accessibile, in modo da poter scollegare rapidamente il dispositivo dalla rete elettrica in caso di emergenza. Non utilizzare prolunghe.
- Assicurarsi che il cavo di rete non sia schiacciato, attorcigliato o teso. Evitare di appendere il cavo di alimentazione ai bordi del tavolo o ai bordi delle superfici di lavoro onde evitare che venga tirato verso il basso.
- Spegnerne sempre il dispositivo al termine della preparazione dei popcorn e scollegare la spina dalla presa di corrente dopo ogni utilizzo.
- Dopo l'uso, lasciar raffreddare il dispositivo per almeno 15 minuti prima di utilizzarlo di nuovo, toccarlo, pulirlo o eventualmente smontarne le parti.
- Non lasciare mai utensili dentro al dispositivo mentre è in funzione.

- Non spostare il dispositivo durante la preparazione dei popcorn.
 - Macchine per popcorn ad aria calda: non mettere burro, olio, acqua o altri liquidi nella macchina per popcorn.
 - Macchine con bollitore per il riscaldamento: per la preparazione utilizzare solo olio vegetale e nessun altro tipo di liquido.
- Non lasciare la macchina incustodita durante l'uso.
- Non toccare il dispositivo mentre è in funzione o collegato alla rete elettrica.
- Durante la preparazione dei popcorn, tenere sempre chiuso lo sportello/il coperchio.
- Durante la preparazione, tenere il viso e le mani lontano dal dispositivo.
- Fare attenzione quando si rimuovono i popcorn pronti.
Pericolo di ustioni! Far raffreddare per un po'.

ESCLUSIONE DI RESPONSABILITÀ

Le informazioni contenute in questo documento sono soggette a modifiche senza preavviso da parte del produttore. Le modifiche saranno aggiunte alle versioni successive di questo manuale. Il produttore non garantisce o assicura l'accuratezza delle informazioni contenute nel presente documento.

La propria sicurezza e quella delle persone con cui si abita è molto importante

In questo manuale di istruzioni e sul dispositivo stesso sono riportate numerose e importanti istruzioni di sicurezza. Leggere e seguire sempre tutte le istruzioni di sicurezza.



Questo è il segnale di pericolo.

Questo simbolo indica possibili pericoli

che possono provocare lesioni potenzialmente letali.

Tutte le istruzioni di sicurezza seguono il segnale di pericolo.

Tutte le istruzioni di sicurezza informano l'utente sui rischi potenziali, su come ridurre il rischio di lesioni e su cosa succede se le istruzioni non vengono seguite.

DATI TECNICI

Tensione: 220 - 240 V, 50/60 Hz, 1200 W

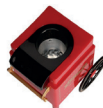
VOLUME DI FORNITURA



1x coperchio/misurino



1x copertura superiore



1x bollitore per popcorn



1x alloggiamento

ISTRUZIONI

1. Preparare gli accessori: Mais per popcorn, ciotola per i popcorn pronti, misurino (il misurino non è incluso in dotazione).
2. Collegare il dispositivo alla presa. Assicurarsi che il dispositivo sia spento.
3. Assicurarsi che tutte le parti siano assemblate correttamente.
4. Rimuovere il misurino dalla copertura superiore e riempire la macchina con esattamente UN misurino pieno di mais per popcorn.
Attenzione! Riempire la macchina sempre esattamente con UN solo misurino pieno di mais per popcorn. Un riempimento insufficiente può comportare una riduzione del numero di chicchi aperti. Un riempimento eccessivo può causare la bruciatura dei chicchi e lo sviluppo di fumo a causa del sovraccarico della camera di riscaldamento.
5. Assicurarsi di posizionare la copertura superiore del dispositivo in modo che i popcorn pronti possano essere trasferiti in una ciotola in maniera controllata.
6. Accendere il dispositivo.
7. Dopo 3 minuti di preparazione, i popcorn caldi fuoriescono dall'apertura della copertura superiore.
8. Spegnerlo il dispositivo e rimuovere dal dispositivo i popcorn pronti.
9. Lasciar raffreddare il dispositivo per almeno 15 minuti. Lasciar raffreddare la macchina per almeno 15 minuti tra un utilizzo e l'altro per evitare il surriscaldamento e ottenere un risultato ottimale.

10. Aggiungere ulteriori aromi e spezie ai popcorn solo a preparazione avvenuta. Assicurarsi che i popcorn siano in una ciotola separata anziché nella macchina. **Non** aggiungere alla macchina liquidi come miele/sciroppo o altri additivi come zucchero o sale durante la preparazione.

CONSIGLI UTILI

FUMO



- Se la macchina per popcorn celexon CP500 inizia a emettere fumo durante la preparazione, il problema potrebbe essere causato dalla quantità eccessiva o insufficiente di mais per popcorn.
- Quando non si sente più lo scoppiettio per un periodo di 30 secondi, spegnere il dispositivo.
- Prima di riutilizzare il dispositivo, pulire il bollitore rimuovendo i popcorn rimasti dalla preparazione precedente.

PULIZIA E MANUTENZIONE

1. Prima della pulizia, il dispositivo deve essere scollegato dalla fonte di alimentazione.
2. Pulire il dispositivo solo con un panno leggermente umido.
3. Sciacquare accuratamente l'interno e asciugarlo. Pulire l'esterno con un panno umido, quindi asciugarlo.
4. Prima di rimetterlo in funzione, assicurarsi che tutti i componenti siano assolutamente asciutti e privi di umidità residua.



Nota: Non immergere mai il dispositivo in liquidi. Pulire sempre tutto a mano. Non mettere i componenti in lavastoviglie. Lasciar sempre raffreddare il dispositivo prima di pulirlo e dopo l'uso, altrimenti si corre il rischio di ustioni!

INFORMAZIONI SULLA CONFORMITÀ UE

Produttore: celexon Europe GmbH

Indirizzo: Gutenbergstraße 2, 48282 Emsdetten, DE

Denominazione del prodotto: celexon CinePop CP500 Macchina per popcorn

I prodotti contrassegnati dal marchio CE sono conformi a tutti i requisiti delle direttive UE in materia. La dichiarazione di conformità UE può essere scaricata dal seguente indirizzo: www.celexon.de/zertifikate



Il simbolo indica la raccolta differenziata dei dispositivi elettrici ed elettronici nei Paesi dell'UE. Non gettare il dispositivo nei rifiuti domestici. Informarsi sul sistema di ritiro in vigore nel proprio Paese e contattare l'autorità locale o il punto di raccolta dei rifiuti pericolosi e di riciclaggio in caso di domande sul processo di smaltimento.



Instrukcja obsługi

celexon CinePop CP500

Maszyna do popcornu

*



Dziękujemy za zakup tego produktu.

Aby zapewnić optymalne działanie i bezpieczeństwo, przed podłączeniem lub obsługą tego produktu należy uważnie przeczytać niniejsze instrukcje. Prosimy o zachowanie niniejszej instrukcji do wykorzystania w przyszłości.

* bez popcornu i miseczki

WSKAZÓWKI OSTRZEGAWCZE

Niniejsza instrukcja obsługi ma na celu zapoznanie użytkownika z działaniem produktu. Przeczytać uważnie instrukcję i przechowywać ją w odpowiednim miejscu, aby mieć do niej dostęp w dowolnym momencie.

- **Produkt nie jest zabawką! Ryzyko poparzenia!**

- Przed złożeniem należy przeczytać ze zrozumieniem całą instrukcję obsługi.
- Przed przystąpieniem do obsługi lub czyszczenia urządzenia wszyscy użytkownicy tego urządzenia muszą przeczytać ze zrozumieniem niniejszą instrukcję obsługi.
- Nie podłączać urządzenia w pobliżu wody i nie dotykać go mokrymi rękoma. Niebezpieczeństwo porażenia prądem!

Wskazówka: Nigdy nie zanurzać urządzenia/części urządzenia w wodzie ani nie trzymać ich pod bieżącą wodą. Nie myć urządzenia w zmywarce. Do czyszczenia używać wilgotnej szmatki i wycierać czystą, suchą ściereczką. Nie używać szorstkiej szmatki ani gąbki.

- Nie ciągnąć za przewód urządzenia, ponieważ może to spowodować jego uszkodzenie.
- Urządzenie trzymać z dala od innych źródeł ciepła.
- Urządzenie jest przeznaczone wyłącznie do użytku domowego lub do podobnych celów. Nie może być używane do celów komercyjnych.
- Urządzenie jest przeznaczone wyłącznie do użytku w pomieszczeniach.
- Używać urządzenia wyłącznie zgodnie z jego przeznaczeniem.
- Używanie akcesoriów niezalecanych przez producenta może spowodować uszkodzenie lub obrażenia ciała.
- Nigdy nie dotykać gorących powierzchni. Używaj tylko wyznaczonych uchwytów, przycisków i przełączników.
- Urządzenie przechowywać lub używać poza zasięgiem dzieci.
- Trzymać dzieci z dala od materiałów opakowaniowych. Niebezpieczeństwo uduszenia!
- Urządzenie może być używane lub czyszczone przez dzieci w wieku powyżej 8 lat oraz przez osoby o ograniczonych zdolnościach fizycznych, sensorycznych lub umysłowych lub nieposiadające doświadczenia lub wiedzy, pod warunkiem, że będą one nadzorowane lub zostaną poinstruowane w zakresie bezpiecznego użytkowania urządzenia i rozumieją zasady wynikające z tego zagrożenia. Maszyna do popcornu nie jest zabawką!
- Urządzenie nie może być obsługiwane za pomocą programatora czasowego lub oddzielnego systemu zdalnego sterowania.
- Nie przeprowadzać samodzielnie żadnych napraw.

- Jeśli widoczne są uszkodzenia urządzenia lub w przypadku stwierdzenia niespodziewanego lub nietypowego sposobu działania, nie wolno dalej używać urządzenia. W takim przypadku natychmiast odłączyć urządzenie od zasilania (wyciągając wtyczkę z gniazdka) i skontaktować się ze sprzedawcą, u którego nabyto urządzenie lub bezpośrednio z firmą celexon (Internet: www.celexon.pl, e-mail: info@celexon.pl) w celu uzyskania dalszych informacji.
- Niezastosowanie się do powyższych instrukcji może spowodować obrażenia ciała i uszkodzenie urządzenia. Nieprawidłowa instalacja lub niewłaściwe użytkowanie może spowodować utratę gwarancji. Producent nie ponosi odpowiedzialności za nieprawidłowe użytkowanie wynikające z nieprzestrzegania instrukcji obsługi.
- Jeśli niema pewności w odniesieniu do instalacji, skontaktować się z wykwalifikowanym specjalistą, sprzedawcą lub bezpośrednio z firmą celexon (Internet: www.celexon.pl, e-mail: info@celexon.pl).

URUCHOMIENIE

- Przed uruchomieniem: Sprawdzić urządzenie, przewód zasilający i ewentualne akcesoria pod kątem uszkodzeń. Urządzenie używać tylko wtedy, gdy nie ma żadnych uszkodzeń!
- Przed pierwszym użyciem urządzenia: Wyczyścić wewnętrzną powierzchnię wilgotną szmatką, a następnie natychmiast wytrzeć suchą szmatką.
- Umieścić urządzenie na suchej, równej i odpornej na wysokie temperatury powierzchni roboczej. Upewnić się, że urządzenie jest stabilne.
- Wtyczkę sieciową podłączać wyłącznie bezpośrednio do gniazdka. Gniazdko powinno być łatwo dostępne, aby można było szybko odłączyć urządzenie w sytuacji awaryjnej. Nie używać przedłużaczy.
- Upewnić się, że kabel zasilający nie jest zgnieciony, zagięty ani naprężony. Unikać wieszania przewodu zasilającego poza krawędzią stołu lub blatu, aby doszło do jego pociągnięcia.
- Zawsze wyłączać urządzenie po zakończeniu przygotowywania popcornu i odłączyć wtyczkę z gniazdka po każdym użyciu.
- Po użyciu odczekać co najmniej 15 minut przed ponownym użyciem, dotknięciem, czyszczeniem lub zdjęciem jakichkolwiek części.
- Nie pozostawiać przyborów kuchennych w urządzeniu podczas jego używania.

- Nie przesuwac urządzenia podczas przygotowywania popcornu.
 - Maszyny do popcornu na gorące powietrze: Nie dodawać masła, oleju, wody ani żadnych innych płynów do zbiornika na popcorn.
 - Maszyny z podgrzewanym zbiornikiem: Do przygotowania używać wyłącznie oleju roślinnego i żadnych innych płynów.
- Nie pozostawiać urządzenia bez nadzoru podczas użytkowania.
- Nie sięgać do urządzenia, gdy jest włączone lub podłączone do zasilania.
- Podczas przygotowywania popcornu zawsze trzymać drzwi/klapkę/pokrywę zamkniętą.
- Podczas przygotowania trzymać twarz i ręce z dala od urządzenia.
- Zachować ostrożność podczas wyjmowania gotowego popcornu.
Ryzyko poparzenia! Odczekać chwilę, aż popcorn ostygnie.

WYŁĄCZENIE ODPOWIEDZIALNOŚCI

Informacje zawarte w tym dokumencie mogą ulec zmianie bez uprzedniego powiadomienia ze strony producenta. Zmiany będą dodawane do kolejnych wersji niniejszej instrukcji. Producent nie udziela gwarancji ani rękojmi odnośnie poprawności informacji zawartych w tym dokumencie.

Bezpieczeństwo użytkownika i osób w jego otoczeniu jest bardzo ważne

W niniejszej instrukcji oraz na samym urządzeniu zamieściliśmy wiele ważnych wskazówek dotyczących bezpieczeństwa. Zawsze czytać i przestrzegać wszystkich wskazówek bezpieczeństwa.



To jest symbol zagrożenia.

Ten symbol ostrzega przed możliwymi zagrożeniami.

Mogą one doprowadzić do obrażeń lub śmierci użytkownika i innych osób.

Po znaku zagrożenia podane są wszystkie wskazówki bezpieczeństwa.

Wszystkie wskazówki bezpieczeństwa informują o potencjalnych zagrożeniach, o tym, jak można zmniejszyć ryzyko obrażeń i co się stanie, jeśli instrukcje nie będą przestrzegane.

DANE TECHNICZNE

Napięcie: 220-240 V, 50/60 Hz, 1200 W

ZAKRES DOSTAWY



1x pokrywka/ pojemnik z
miarką



1x górna pokrywka



1x pojemnik na popcorn



1x obudowa

INSTRUKCJA

1. Przygotować niezbędne produkty i akcesoria: Kukurydza do popcornu, miseczka na gotowy popcorn, pojemnik z miarką. (Pojemnik z miarką jest dołączony do zestawu.)
2. Podłączyć urządzenie do gniazdka elektrycznego. Upewnić się, czy urządzenie jest wyłączone.
3. Upewnić się, czy wszystkie części są prawidłowo zmontowane.
4. Zdjąć pojemnik z miarką z górnej pokrywy i napełnić maszynę dokładnie **JEDNĄ** miarką kukurydzy do popcornu.
Uwaga! Zawsze napełniać maszynę kukurydzą do popcornu dokładnie **JEDNYM** pełnym pojemnikiem z miarką. Za mała napełniana ilość może spowodować zmniejszenie liczby ziaren, z których powstanie popcorn. Zbyt duże napełnienie może doprowadzić do przypalenia ziarna i powstania dymu z powodu przeciążenia komory grzewczej.
5. Pamiętać o założeniu górnej pokrywy na urządzenie, aby gotowy popcorn mógł być później w kontrolowany sposób przesypany do miski.
6. Włączyć urządzenie.
7. Po 3 minutach przygotowania gorący popcorn wydostaje się z otworu górnej pokrywy.
8. Wyłączyć urządzenie i wyjąć z niego gotowy popcorn.
9. Odczekać co najmniej 15 minut, aż urządzenie ostygnie. Przed kolejnym przygo-

towaniem kukurydzy odczekać co najmniej 15 minut, aż urządzenie ostygnie, aby uniknąć przegrzania i uzyskać najlepsze rezultaty.

10. Inne aromaty i przyprawy do popcornu dodawać dopiero po jego przygotowaniu. Upewnić się, czy popcorn nie znajduje się w maszynie, ale w oddzielnej misce. Podczas przygotowywania proszę nie wlewać do urządzenia **żadnych** płynów, takich jak miód/syrop lub innych dodatków, takich jak cukier lub sól.

PRZYDATNE WSKAZÓWKI

DYMIENIE



- Jeśli maszyna do popcornu celexon CP500 zacznie dymić podczas przygotowywania, może to być spowodowane dodaniem zbyt dużej lub zbyt małej ilości kukurydzy do popcornu.
- Jeśli przez 30 sekund nie będzie słychać trzasków pękającego popcornu, wyłączyć urządzenie.
- Przed ponownym użyciem usunąć wszystkie pozostałości popcornu z poprzedniego przygotowania.

CZYSZCZENIE I KONSERWACJA

1. Przed przystąpieniem do czyszczenia urządzenie należy odłączyć od źródła zasilania.
2. Urządzenie czyścić tylko lekko wilgotną ściereczką.
3. Delikatnie wypłukać wewnątrz, a następnie wysuszyć. Wyczyścić powierzchnię zewnętrzną wilgotną ściereczką, a następnie wysuszyć.
4. Przed ponownym użyciem upewnić się, czy wszystkie elementy są całkowicie suche i wolne od resztek wilgoci.



Uwaga: Nigdy nie zanurzać urządzenia w płynach. Zawsze czyścić wszystko ręcznie. Nie zmywać żadnych części w zmywarce. Zawsze odczekać, aż urządzenie ostygnie przed czyszczeniem i po użyciu, w przeciwnym razie istnieje poważne ryzyko poparzenia!

INFORMACJA O ZGODNOŚCI Z PRZEPISAMI UE

Producent: celexon Europe GmbH
Adres: Gutenbergstraße 2, 48282 Emsdetten, DE
Nazwa produktu: Maszyna do popcornu celexon CinePop CP500

Produkty oznaczone znakiem CE spełniają wszelkie wymagania odpowiednich dyrektyw UE Deklarację zgodności UE można pobrać pod adresem: www.celexon.de/zertifikate



Symbol oznacza, że w krajach UE urządzenia elektryczne i elektroniczne są odbierane osobno. Prosimy nie wyrzucać urządzenia do odpadów domowych. Należy pozyskać informacje o systemie odbioru obowiązującym w danym kraju i skontaktować się z władzami lokalnymi lub lokalnym punktem recyklingu i zbiórki zanieczyszczeń, jeśli istnieją jakiegokolwiek pytania dotyczące procesu utylizacji.



Handleiding

celexon CinePop CP500 Popcornmachine

*



Hartelijk dank voor uw aankoop van dit product.

Voor optimale prestaties en veiligheid moet u deze aanwijzingen zorgvuldig doorlezen voordat u dit product aansluit of gebruikt. Bewaar deze handleiding voor later gebruik.

* zonder popcorn en schotel

WAARSCHUWINGEN

Deze handleiding is bedoeld om u vertrouwd te maken met de werking van dit product. Lees de handleiding aandachtig door en bewaar de handleiding goed, zodat u deze altijd kunt raadplegen.

- **Dit is geen speelgoed! Verbrandingsgevaar!**

- Begin niet met de opbouw voordat u de volledige handleiding hebt doorgelezen en begrepen.
- Alle gebruikers van dit apparaat moeten deze handleiding doorlezen en begrijpen, voordat ze dit apparaat bedienen of reinigen.
- Sluit het apparaat niet in de buurt van water aan en raak het niet met natte handen aan. Gevaar voor elektrische schok!

Aanwijzing: Het apparaat/delen van het apparaat nooit in water dompelen of onder stromend water houden. Niet in de vaatwasser reinigen. Gebruik voor de reiniging een vochtige doek en veeg af met een schone, droge doek. Gebruik geen schurende doeken of sponzen.

- Trek niet aan de kabel van het apparaat, omdat het daardoor beschadigd kan raken.
- Houd het apparaat uit de buurt van andere warmtebronnen.
- Het apparaat is uitsluitend bedoeld voor huishoudelijk gebruik of soortgelijke doeleinden. Het mag niet voor commerciële doeleinden worden gebruikt.
- Het apparaat is alleen geschikt voor gebruik binnenshuis.
- Gebruik het apparaat alleen waarvoor het bedoeld is.
- Het gebruik van accessoires die niet door de fabrikant zijn aanbevolen, kan leiden tot schade of letsel.
- Raak nooit hete oppervlakken aan. Gebruik alleen aangebrachte handgrepen, knoppen en schakelaars.
- Het apparaat moet buiten bereik van kinderen worden opgeborgen of gebruikt.
- Houd de verpakkingsmaterialen buiten bereik van kinderen. Verstikkingsgevaar!
- Dit apparaat kan door kinderen vanaf 8 jaar en door personen met verminderde fysieke, sensorische of mentale vaardigheden of met gebrek aan ervaring en kennis worden gebruikt of gereinigd, indien er toezicht op hen wordt gehouden of als ze geïnstrueerd zijn over het veilige gebruik van het apparaat en de daaruit resulterend gevaren begrijpen. Deze popcornmachine is geen speelgoed!
- Het apparaat mag niet via een tijdschakelklok of een afzonderlijk afstandsbedieningssysteem worden gebruikt.
- Voer niet zelfstandig reparaties uit.

- Mocht u beschadigingen aan het apparaat of onverwachte of ongebruikelijke werking constateren, mag het apparaat niet verder worden gebruikt! Koppel het apparaat in dit geval onmiddellijk los van de stroomvoorziening (door de stekker uit het stopcontact te trekken) en neem voor meer informatie contact op met de dealer waarbij u het apparaat hebt gekocht of rechtstreeks met celexon (internet: www.celexon.nl, e-mail: info@celexon.nl).
- Bij niet-inachtneming van bovenstaande aanwijzingen kunnen letsel en beschadigingen van het apparaat ontstaan. Bij foutieve installatie of foutief gebruik kan de garantie komen te vervallen. De fabrikant is niet verantwoordelijk voor verkeerd gebruik als gevolg van niet-inachtneming van de handleiding.
- Als u twijfelt bij de installatie of hulp nodig hebt, neem dan contact op met een vakman, uw dealer of rechtstreeks met celexon (internet: www.celexon.nl, e-mail: info@celexon.nl)

INBEDRIJFSTELLING

- Voor de inbedrijfstelling Controleer het apparaat, het netsnoer en mogelijke accessoires op beschadigingen. Gebruik het apparaat alleen als er geen beschadigingen zijn!
- Voordat u het apparaat voor het eerst gebruikt: Reinig het binnenoppervlak met een vochtige doek en veeg direct daarna af met een droge doek.
- Plaats het apparaat op een droog, effen en hittebestendig werkvlak. Let erop dat het apparaat een goede stabiliteit heeft.
- Sluit de stekker alleen rechtstreeks op een stopcontact aan. Het stopcontact moet goed toegankelijk zijn, zodat u het apparaat in geval van nood snel van het stroomnet kunt loskoppelen. Gebruik geen verlengsnoeren.
- Let erop dat het netsnoer niet geplet, geknikt of op spanning wordt gelegd. Vermijd dat het netsnoer over tafelranden of randen van werkvlakken hangt om naar beneden trekken te voorkomen.
- Schakel het apparaat altijd uit als de bereiding van de popcorn beëindigd is en trek de stekker na elk gebruik uit het stopcontact.
- Laat het apparaat na gebruik min. 15 minuten afkoelen voordat u het opnieuw gebruikt, aanraakt, reinigt of evt. onderdelen verwijdert.
- Laat geen voorwerpen in het apparaat achter als het apparaat in gebruik is.

- Tijdens de bereiding van popcorn mag u het apparaat niet bewegen.
 - Door hetelucht aangedreven popcornmachines: Doe geen boter, olie, water of andere vloeistoffen in de popcornketel.
 - Machines met verwarmingsketel: Gebruik uitsluitend plantaardige olie en geen andere vloeistof voor de bereiding.
- Laat het apparaat niet onbeheerd tijdens het gebruik.
- Grijp niet in het apparaat als het in gebruik is of met het stroomnet verbonden is.
- Houd de deur/klep/deksel tijdens de bereiding van popcorn altijd gesloten.
- Houd tijdens de bereiding uw gezicht en uw handen uit de buurt van het apparaat.
- Wees voorzichtig bij het uitnemen van de bereide popcorn.
Verbrandingsgevaar! Laat de popcorn even afkoelen.

UITSLUITING VAN AANSPRAKELIJKHEID

De informatie in dit document kan zonder voorafgaande kennisgeving door de fabrikant worden gewijzigd. Wijzigingen worden telkens in de volgende versies van dit handboek aangevuld. De fabrikant geeft geen garantie op de juistheid van de informatie in dit document.

Uw veiligheid en die van uw medemensen is zeer belangrijk

We hebben veel belangrijke veiligheidsaanwijzingen in deze handleiding en op het apparaat zelf meegeleverd. Alle veiligheidsaanwijzingen moeten altijd worden gelezen en in acht worden genomen.



Dit is het gevarenteken.

Dit symbool waarschuwt u voor mogelijke gevaren.

Deze kunnen u en anderen (dodelijk) verwonden.

Alle veiligheidsaanwijzingen volgen na het gevarenteken.

Alle veiligheidsaanwijzingen informeren u over de potentiële risico's, hoe u het letselrisico kunt verlagen en wat er gebeurt als de aanwijzingen niet in acht worden genomen.

TECHNISCHE GEGEVENS

Spanning: 220 - 240 V, 50/60 Hz, 1200 W

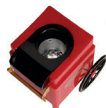
LEVERINGSOMVANG



1x deksel/ maatbeker



1x bovenste afdekking



1x popcornketel



1x behuizing

HANDLEIDING

1. Leg de accessoires klaar: Popcornmaïs, schaal voor bereide popcorn, maatbeker. (Maatbeker is meegeleverd.)
2. Sluit het apparaat aan op het stopcontact. Let erop, dat het apparaat uitgeschakeld is.
3. Zorg ervoor dat alle onderdelen correct geassembleerd zijn.
4. Haal de maatbeker uit de bovenste afdekking en vul de machine met precies ÉÉN maatbeker vol popcornmaïs. **Let op!** Vul de machine alleen met precies ÉÉN maatbeker vol popcornmaïs. Te geringe vulling kan leiden tot een verlaging van het aantal geplopte maïskorrels. Te hoge vulling kan vanwege overbelasting van de verwarmingskamer tot verbranden van de maïskorrels en tot rookontwikkeling leiden.
5. Zet beslist de bovenste afdekking op het apparaat, zodat de bereide popcorn later gecontroleerd in een schaal kan worden gebracht.
6. Schakel het apparaat in.
7. Na 3 minuten bereiding komt de hete popcorn uit de opening van de bovenste afdekking.
8. Schakel het apparaat uit en haal de bereide popcorn uit het apparaat.
9. Laat het apparaat minimaal 15 minuten afkoelen. Laat de machine tussen de gebruiksbeurten minimaal 15 minuten afkoelen om oververhitting te voorkomen en voor het beste resultaat te zorgen.

10. Voeg pas na de bereiding verdere aroma's en kruiden aan de popcorn toe. Let erop dat de popcorn zich niet in de machine, maar in een afzonderlijke schotel bevindt. Breng tijdens de bereiding **geen** vloeistoffen zoals honing/siroop of andere toevoegingsmiddelen zoals suiker of zout in de machine.

HANDIGE TIPS

ROKEN



- Als uw celexon CP500 popcornmachine tijdens de bereiding begint te roken, kan dat door het toevoegen van te veel of te weinig popcornmaïs worden veroorzaakt.
- Als gedurende 30 seconden geen pluggeluiden meer te horen zijn, schakelt u het apparaat uit.
- Voor hernieuwd gebruik moeten alle popcornresten van de vorige bereiding uit de ketel verwijderd zijn.

REINIGING EN ONDERHOUD

1. Het apparaat moet voor reiniging van de stroombron worden losgekoppeld.
2. Reinig het apparaat alleen met een licht vochtige doek.
3. Spoel de binnenkant voorzichtig uit en droog deze vervolgens. Reinig de buitenkanten met een vochtige doek en droog deze vervolgens.
4. Zorg er voor hernieuwd gebruik voor dat alle onderdelen absoluut droog en vrij van resterend vocht zijn.



Opmerking: Dompel het apparaat nooit in vloeistoffen. Reinig altijd alles met de hand. Plaats geen onderdelen in de vaatwasser. Het apparaat voor de reiniging en na het gebruik altijd laten afkoelen, anders bestaat er acuut verbrandingsgevaar!

INFORMATIE OVER EU-CONFORMITEIT

Fabrikant: celexon Europe GmbH
Adres: Gutenbergstraße 2, 48282 Emsdetten, DE
Productnaam: celexon CinePop CP500 popcornmachine

Producten met de CE-markering voldoen aan alle eisen van de relevante EU-richtlijnen. De EU-conformiteitsverklaring kan worden gedownload via het volgende adres: www.celexon.de/zertifikate



Het symbool wijst op de gescheiden inzameling van elektrische en elektronische apparaten in EU-landen. Verwijder het apparaat niet met het huishoudelijk afval. Informeer uzelf over het in uw land geldende inzamelingssysteem en neem bij vragen over het verwijderingsproces contact op met uw gemeente of uw plaatselijke inzamelpunt.

Bruksanvisning

celexon CinePop CP500

Popcornmaskin

*



Tack för att du har valt denna produkt!

Läs igenom denna bruksanvisning noga innan du ansluter eller använder produkten för att garantera säkerheten och uppnå bästa möjliga prestanda. Spara denna bruksanvisning för framtida bruk.

* utan popcorn och skål

VARNINGAR

Syftet med denna bruksanvisning är att förklara hur produkten fungerar. Läs igenom bruksanvisningen noga och förvara den sedan på ett säkert ställe så att du kan läsa i den senare om det behövs.

- **Detta är ingen leksak! Risk för brännskador!**

- Börja inte med uppställningen förrän du har läst och förstått hela bruksanvisningen.
- Alla som använder denna apparat måste läsa och förstå denna bruksanvisning innan de använder eller rengör apparaten.
- Anslut inte apparaten i närheten av vatten och rör inte vid den med blöta händer. Risk för elektrisk stöt!

Tips: Apparaten eller apparatens delar får aldrig doppas i vatten eller hållas under rinnande vatten. Får ej diskas i diskmaskin. Använd en fuktig trasa till rengöringen och torka torrt med en ren och torr trasa. Använd inga repande trasor eller svampar.

- Dra aldrig i apparatens strömkabel, eftersom den kan skadas av det.
- Håll apparaten borta från andra värmekällor.
- Apparaten är endast till för hushållsbruk eller liknande ändamål. Den får inte användas kommersiellt.
- Apparaten är endast avsedd för inomhusbruk.
- Använd apparaten endast till det som den är avsedd för.
- Om tillbehör som inte har rekommenderats av tillverkaren används kan det leda till saksador eller personskador.
- Rör aldrig vid heta ytor. Använd endast apparatens egna handtag, knappar och reglage.
- Förvara och använd apparaten utom räckhåll för barn.
- Barn ska hållas borta från förpackningsmaterialet. Kvävningrisk!
- Denna apparat kan användas eller rengöras av barn från 8 års ålder samt av personer med nedsatt fysisk, sensorisk eller intellektuell förmåga eller med bristande erfarenheter eller kunskaper, under förutsättning att de hålls under uppsikt eller har instruerats om hur man använder apparaten på ett säkert sätt och att de har förstått farorna med användningen. Denna popcornmaskin är ingen leksak!
- Apparaten får inte användas med en timer eller ett separat fjärrkontrollsystem
- Utför aldrig några reparationer på egen hand.

- Om du hittar skador på produkten eller om den inte fungerar som den ska eller om den beter sig onormalt så får produkten inte användas längre! Koppla i så fall omedelbart bort strömmen till apparaten (genom att dra ur kontakten ur eluttaget) och kontakta återförsäljaren som du köpte apparaten av eller vänd dig direkt till celexon (webbplats: www.celexon.se, e-post: info@celexon.se) för att få mer information.
- Om anvisningarna ovan inte följs kan det leda till personsador eller skador på produkten. Felaktig installation eller felaktig användning kan leda till att garantin upphör att gälla. Tillverkaren tar inget ansvar för felaktig användning som uppstår på grund av att bruksanvisningen inte följs.
- Om du är osäker på hur produkten ska installeras eller om du behöver hjälp så ber vi dig kontakta en expert, din återförsäljare eller celexon direkt (webbplats: www.celexon.se, e-post: info@celexon.se).

FÖRSTA ANVÄNDNINGEN

- Före den första användningen: Kontrollera om apparaten, strömkabeln och eventuella tillbehör är skadade. Använd apparaten bara om det inte finns några skador!
- Innan du använder apparaten för första gången: Rengör insidan med en fuktig trasa och torka sedan omedelbart torrt med en torr trasa.
- Ställ apparaten på en torr, plan och värmebeständig arbetsyta. Kontrollera att apparaten står stadigt.
- Sätt alltid i strömkabeln direkt i ett eluttag. Eluttaget ska vara lättåtkomligt, så att du snabbt kan koppla bort apparaten från elnätet i nödfall. Använd inte någon förlängningskabel.
- Se till så att strömkabeln inte kläms, viks eller spänns. Se till så att strömkabeln inte hänger ner från kanten på bordet eller köksbänken, så att apparaten inte rivs ner av misstag.
- Stäng alltid av apparaten när popcornen är färdigpoppade och dra alltid ut kontakten ur eluttaget efter varje användning.
- Låt apparaten svalna i minst 15 minuter efter användningen, innan du använder den igen, rör vid den, rengör den eller tar bort några delar.
- Lämna aldrig några främmande föremål i apparaten medan den används.

- Du får inte flytta på apparaten medan popcornen poppas.
 - För varmluftsdrivna popcornmaskiner: Håll aldrig i smör, olja, vatten eller några andra vätskor i popcorn-kastrullen.
 - För maskiner med kastrull och olja: Använd enbart vegetabilisk olja och ingen annan vätska till poppandet.
- Lämna aldrig apparaten utan uppsikt under användningen.
- Stick aldrig in händerna i apparaten när den är i gång eller när den är ansluten till elnätet.
- Håll alltid dörren/luckan/locket stängt medan popcornen poppas.
- Håll ansiktet och händerna borta från apparaten medan popcornen poppas.
- Var försiktig när du tar ut de färdiga popcornen.
Risk för brännskador! Låt dem svalna en liten stund.

ANSVARFRISKRIVNING

Informationen i detta dokument kan ändras av tillverkaren utan förvarning. Ändringar införs i de efterföljande versionerna av denna bruksanvisning. Tillverkaren garanterar inte att uppgifterna i detta dokument är korrekta.

Din och dina medmänniskors säkerhet är mycket viktig

Vi har skickat med en mängd viktiga säkerhetsanvisningar i denna bruksanvisning och direkt på själva apparaten. Läs och följ alltid alla säkerhetsanvisningar.



Detta är symbolen för fara.

Denna symbol varnar dig för möjliga faror.

Dessa faror kan leda till döden eller skador för dig och andra.

Alla säkerhetsanvisningar anges efter symbolen för fara.

Alla säkerhetsanvisningar informerar dig om de möjliga riskerna, om hur du kan minska skaderisken och vad som händer om anvisningarna inte följs.

TEKNISKA DATA

Spänning: 220–240 V, 50/60 Hz, 1 200 W

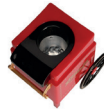
LEVERANSOMFATTNING



1 st. lock/måttskopa



1 st. lock



1 st. popcornkastrull



1 st. stomme

ANVÄNDNINGSSINSTRUKTIONER

1. Lägg fram tillbehören: popcorn, en skål för de färdiga popcornen, måttskopa. (Måttskopan ingår i leveransen.)
2. Sätt in apparatens kontakt i ett eluttag. Se till att apparaten är avstängd.
3. Kontrollera att alla delarna är korrekt ihopsatta.
4. Tautmåttskopan ur locket och fyll maskinen med exakt EN måttskopa full med popcorn.
Varning! Fyll alltid maskinen med exakt EN måttskopa full med popcorn. Om maskinen fylls på för lite kan det leda till att färre majs-korn poppas. Om maskinen fylls på för mycket kan värmekammaren överbelastas så att popcornen bränns vid och så att rökutveckling uppstår.
5. Sätt alltid på locket på apparaten, så att de färdigpoppade popcornen kan matas ut på ett kontrollerat sätt i en skål.
6. Sätt på apparaten.
7. Efter 3 minuters tillagningstid kommer de heta popcornen ut ur öppningen i locket.
8. Stäng av apparaten och ta ut de färdiga popcornen ur apparaten.
9. Låt apparaten svalna i minst 15 minuter. Låt maskinen svalna i minst 15 minuter mellan varje användning, för att undvika överhettning och för att få bästa möjliga resultat.
10. Tillsätt inte aromer och kryddor förrän popcornen är färdigpoppade. Tänk på att popcornen inte får vara kvar i maskinen, utan att de måste vara i en separat skål. Under popandet får du **aldrig** tillsätta vätskor som honung eller sirap eller några andra tillsatser som socker eller salt i maskinen.

ANVÄNDBARA TIPS

RÖKBILDNING



- Om din popcornmaskin CP500 från celexon börjar ge rök i från sig när den poppar popcornen kan det bero på att man har hållt i för lite eller för mycket popcorn.
- När det inte hörs några poppande ljud längre under loppet av 30 sekunder så stänger du av maskinen.
- Ta bort alla popcornrester från kastrullen innan du använder den igen.

SKÖTSEL OCH RENGÖRING

1. Strömmen till maskinen måste kopplas bort innan den rengörs.
2. Rengör maskinen enbart med en lätt fuktad trasa.
3. Skölj försiktigt ur insidan och torka den sedan. Rengör utsidan med en fuktig trasa och torka den sedan.
4. Innan du använder apparaten igen måste du se till att alla komponenter är helt torra och fria från kvarvarande fukt.



Viktigt: Doppa aldrig apparaten i vätskor. Rengör alltid allt för hand. Diska inga delar i diskmaskinen. Låt alltid apparaten svalna före rengöringen och efter användningen, annars finns det akut risk för brännskador!

INFORMATION OM EU-FÖRSÄKRAN

Tillverkare: celexon Europe GmbH
Adress: Gutenbergstraße 2, 48282 Emsdetten, DE
Produktens namn: celexon CinePop CP500 Popcornmaskin

Produkter som är märkta med CE-märket uppfyller alla krav i de relevanta EU-direktiven. EU-försäkran om överensstämmelse kan laddas ner från följande adress: www.celexon.de/zertifikate



Denna symbol anger att elektriska och elektroniska apparater måste lämnas in separat till återvinning inom EU. Släng inte apparaten i de vanliga soporna. Ta reda på vad som gäller för återvinningssystemet i ditt land och vänd dig till din kommun eller din lokala återvinningscentral om du har frågor.