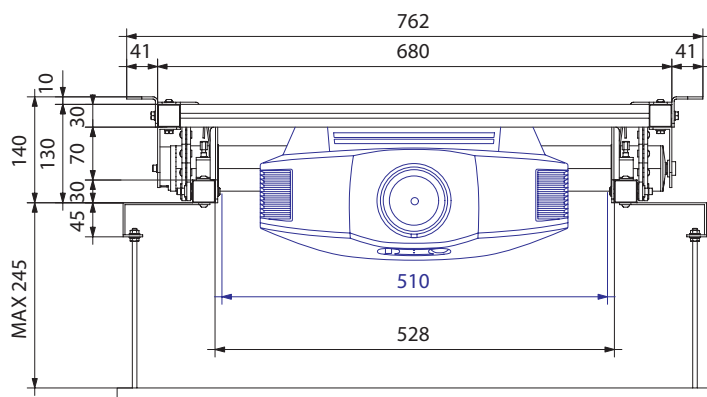


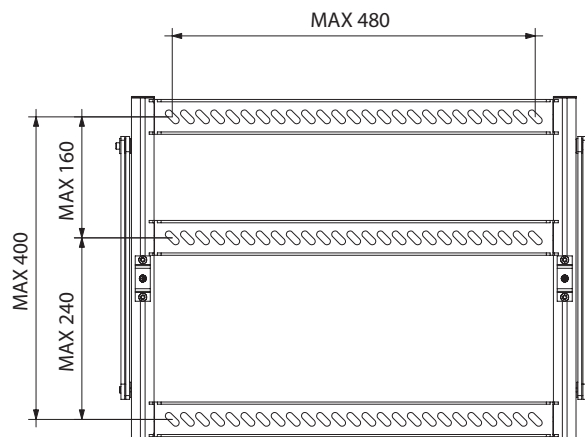
### ESPECIFICACIONES TÉCNICAS\*

Corriente:	220-230V - 50HZ
Potencia max:	184 W
Velocidad del motor:	17 Rpm
Giro:	20 Nm
Medidas elevador cerrado:	680 x 605 x 140 mm (AnxAIxP)
Medidas elevador abierto:	680 x 605 x 540 mm (AnxAIxP)
Medidas maximas puntos de fijación:	480 x 400 mm (AnxP)
Medidas max del proyector:	510 x 510 mm (AnxP)
Capacidad max sustentadora:	30 KG
Peso soporte elevador:	11 KG

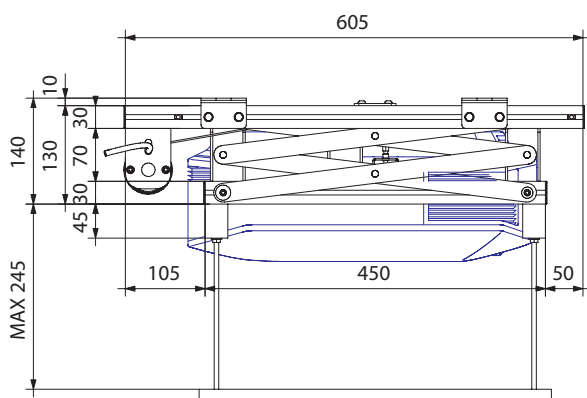
### ELEVADOR CERRADO VISTA FRONTAL\*



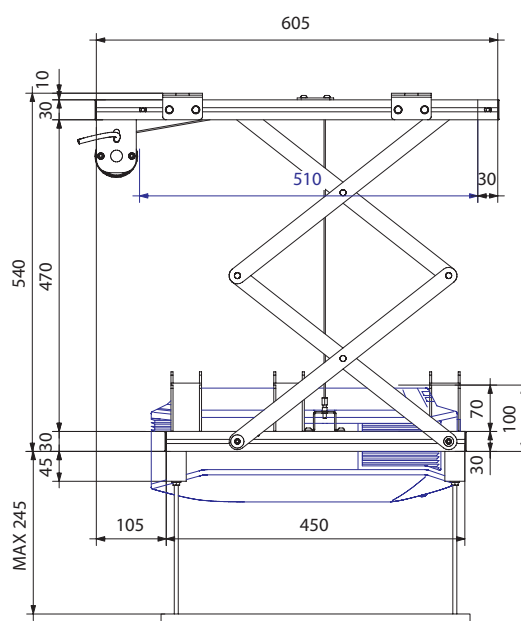
### ESPACIO DE FIJACIÓN DEL PROYECTOR\*



### ELEVADOR CERRADO VISTA LATERAL\*



### ELEVADOR ABIERTO VISTA\*



\* Alle Angaben in Millimeter. Keine Haftung für Irrtümer oder Druckfehler. Bedingt durch fortlaufende technische Verbesserungen behalten wir uns das Recht vor, Design und die Spezifikationen ohne vorherige Ankündigung zu ändern.