



D031JS001-00  
GER  
Version B

# Installationsanleitung

brother

DCP-L2600D / DCP-L2620DW / DCP-L2622DW / DCP-L2625DW / DCP-L2627DW /  
DCP-L2627DWXL / DCP-L2627DWE / DCP-L2640DN / DCP-L2660DW / DCP-L2665DW / MFC-L2802DN /  
MFC-L2800DW / MFC-L2802DW / MFC-L2827DWXL / MFC-L2827DW / MFC-L2835DW / MFC-L2860DWE /  
MFC-L2860DW / MFC-L2862DW / MFC-L2886DW / MFC-L2920DW / MFC-L2922DW / MFC-L2960DW / MFC-L2980DW

Lesen Sie zuerst die *Produkt-Sicherheitshinweise*, lesen Sie dann diese *Installationsanleitung* zur korrekten Installation.  
Nicht alle Modelle sind in allen Ländern erhältlich.



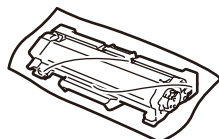
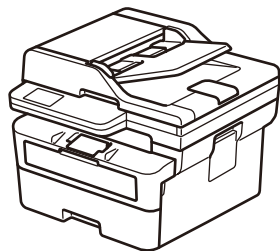
Die aktuellen Bedienungsanleitungen sind auf der Brother-Support-Website verfügbar:  
[support.brother.com/manuals](http://support.brother.com/manuals)

DE

IT

## Gerät auspacken und Lieferumfang überprüfen

Entfernen Sie das Schutzband oder die Schutzfolie, mit denen das Gerät und das Verbrauchsmaterial abgedeckt sind.

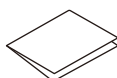


**Tonerkartusche und Trommleinheit-Baugruppe**

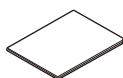
**Tonerkartuschen-Ersatz**  
(nur DCP-L2627DWXL / MFC-L2827DWXL; zur späteren Verwendung aufbewahren)



Netz kabel



Installationsanleitung

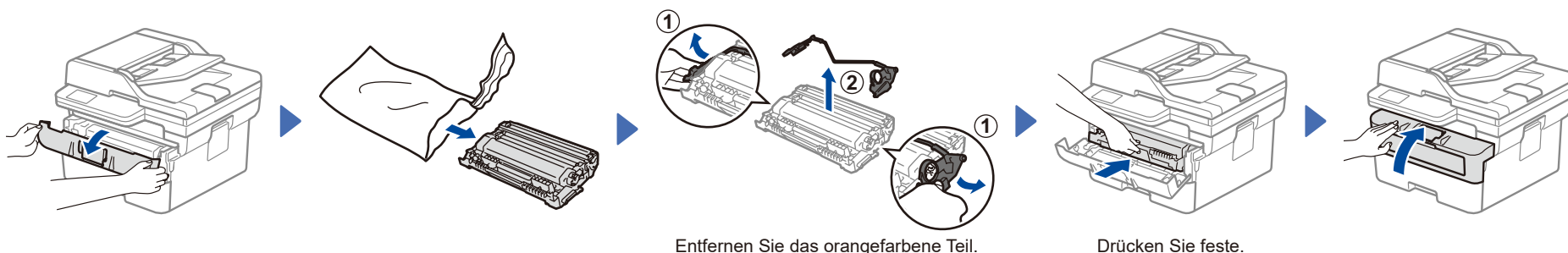


Produkt-Sicherheitshinweise

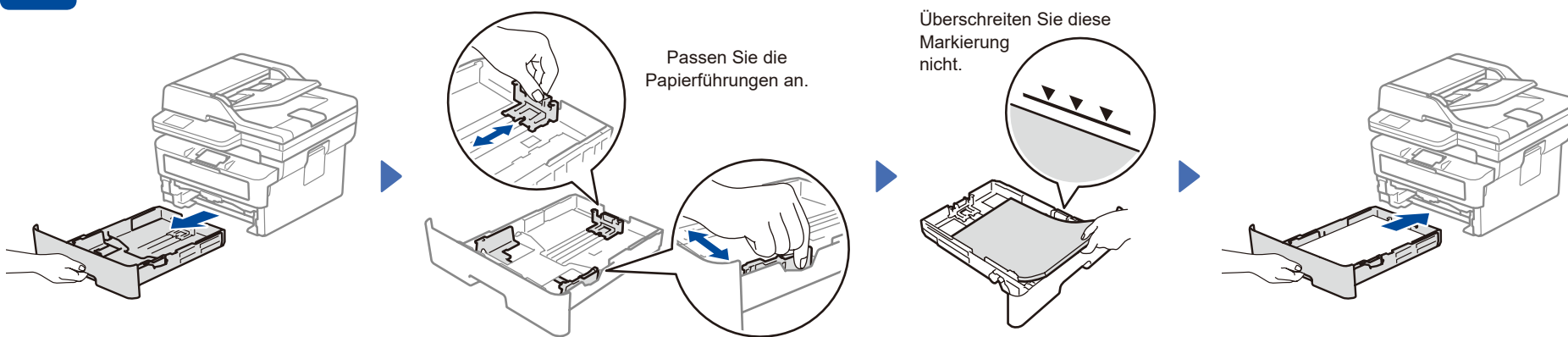
### HINWEIS:

- Der Lieferumfang kann je nach Land unterschiedlich sein.
- Die verfügbaren Anschlussschnittstellen variieren abhängig vom Modell. Wenn Sie eine Kabelverbindung verwenden, müssen Sie das richtige Kabel für die verwendete Schnittstelle erwerben.
  - **USB-Kabel**  
Wir empfehlen die Verwendung eines USB-2.0-Kabels (Typ A/B), das nicht länger als 2 Meter ist.
  - **Netzwerkkabel (nur für Modelle mit kabelgebundenem Netzwerk)**  
Verwenden Sie ein Straight-Through Twisted-Pair-Kabel der Kategorie 5 (oder höher).
- Die Bildschirme und Abbildungen in dieser *Installationsanleitung* zeigen das MFC-L2860DW.
- Brother bemüht sich, Abfall zu reduzieren und Rohmaterial sowie die Energie, die zur Produktion erforderlich ist, einzusparen. Hier erfahren Sie mehr über unsere Umweltarbeit: [www.brotherearth.com](http://www.brotherearth.com).
- Bewahren Sie das gesamte Verpackungsmaterial und den Karton für den Fall auf, dass Sie das Gerät versenden müssen.

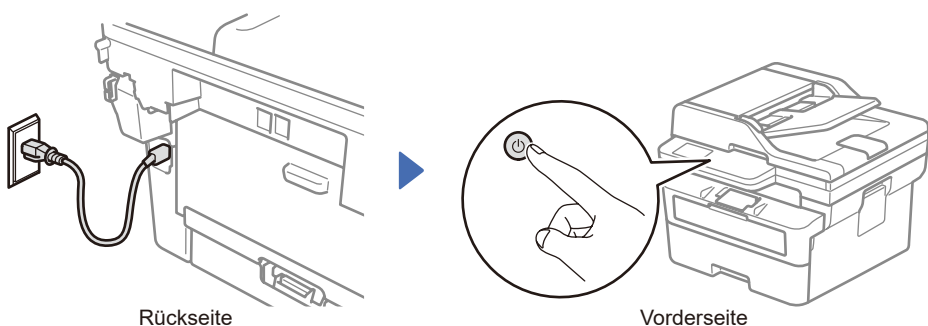
## 1 Entfernen Sie das Verpackungsmaterial und setzen Sie die Tonerkartusche und Trommleinheit-Baugruppe ein



## 2 Legen Sie Papier in die Papierkassette ein



## 3 Schließen Sie das Netzkabel an und schalten Sie das Gerät ein



### HINWEIS:

Suchen Sie vor dem Anschließen des Netzkabels das Schild mit der Seriennummer an der Rückseite oder Seite des Geräts. Notieren Sie sich diese Nummer für die Produktregistrierung und den Garantie-Support.

## 4 Wählen Sie Ihr Land/Ihre Sprache (nur Ersteinrichtung)

Nachdem Sie das Gerät eingeschaltet haben, müssen Sie möglicherweise das Land oder die Sprache einstellen (abhängig von Ihrem Gerät). Befolgen Sie bei Bedarf die Anweisungen auf dem Bildschirm.



## 5 Wählen Sie Ihre Sprache (bei Bedarf)

■ Für LCD-Modelle:

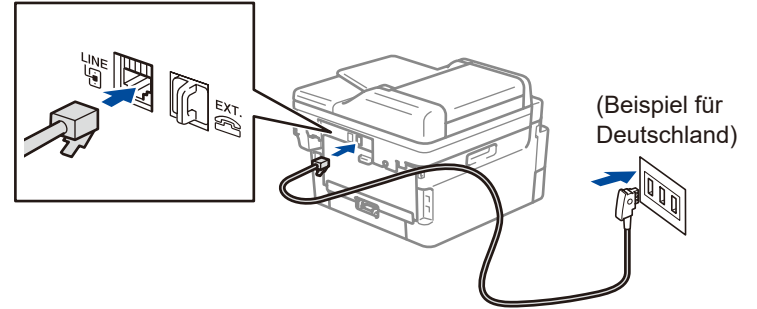
1. Drücken Sie **Menu (Menü)**.
2. Drücken Sie **▲** oder **▼**, um [Inbetriebnahme] anzuzeigen, und drücken Sie dann **OK**.
3. Drücken Sie **▲** oder **▼**, um [Displaysprache] anzuzeigen, und drücken Sie dann **OK**.
4. Drücken Sie **▲** oder **▼** zur Auswahl Ihrer Sprache und drücken Sie dann **OK**.
5. Drücken Sie **Stop/Exit (Stopp)**.

■ Für Touchscreen-Modelle:

1. Drücken Sie auf dem Touchscreen des Gerätes **[Einstell.] > [Alle Einstell.] > [Inbetriebnahme] > [Displaysprache]**.
2. Drücken Sie Ihre Sprache.
3. Drücken Sie **[OK]**.

## 6 Anschließen des Telefonleitungskabels (für MFC-Modelle)

Wenn Sie nicht vorhaben, die Faxfunktion dieses Geräts zu verwenden, fahren Sie mit Schritt **7** fort.



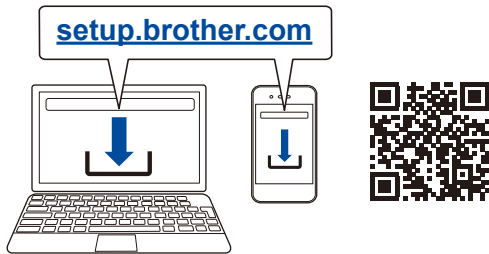
(Für Europa)

Wenn Sie es benötigen, senden wir Ihnen kostenlos ein Brother-Originalkabel zu. Besuchen Sie [www.brother.eu](http://www.brother.eu), um uns zu kontaktieren.

## 7 Verbinden Sie den Computer oder das Mobilgerät mit Ihrem Gerät

Befolgen Sie diese Schritte, um die Einrichtung mit einer der Anschlussarten abzuschließen, die für das Gerät verfügbar sind.

Besuchen Sie [setup.brother.com](http://setup.brother.com), um Brother-Software herunterzuladen und zu installieren.



Folgen Sie den **Anweisungen und Aufforderungen auf dem Bildschirm**.

**Einrichtung abgeschlossen**

Sie können nun mit Ihrem Gerät drucken und scannen.

**Wichtiger Hinweis zur Netzwerksicherheit:**

Das Standardkennwort zur Verwaltung der Geräteeinstellungen befindet sich an der Rückseite des Geräts und ist mit „PwD“ gekennzeichnet. Wir empfehlen, das Standardkennwort umgehend zu ändern, um das Gerät vor unautorisiertem Zugriff zu schützen.

### Anschließen nicht möglich? Überprüfen Sie Folgendes:

Wireless-Netzwerk

Starten Sie Ihren Wireless Access Point oder Router neu (sofern möglich). Fahren Sie mit dem nächsten Schritt fort, wenn das nicht möglich ist.

Verkabeltes Netzwerk  
USB-Verbindung

Trennen Sie das Kabel.

Starten Sie das Gerät und den Computer neu und fahren Sie mit **7** fort.

Wenn das Problem nicht behoben wurde, fahren Sie mit **8** fort.

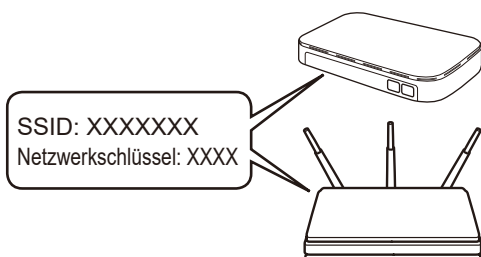
Wenn das Problem nicht behoben wurde, lesen Sie die FAQ & Fehlerbehebung unter [support.brother.com](http://support.brother.com).

## 8 Manuelle drahtlose Einrichtung (drahtlose Modelle)

Wenn die drahtlose Einrichtung nicht erfolgreich ist, versuchen Sie, die Verbindung manuell einzurichten.

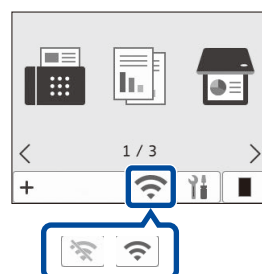
Suchen Sie die SSID (Netzwerkname) und den Netzwerkschlüssel (Kennwort) am drahtlosen Zugangspunkt oder Router und tragen Sie diese in die Tabelle unten ein.

SSID (Netzwerkname)	
Netzwerkschlüssel (Kennwort)	



■ Für LCD-Modelle:  
Drücken Sie **Menu (Menü)** und wählen Sie dann [Netzwerk] > [WLAN (Wi-Fi)] > [Netzwerk suchen]. Befolgen Sie die Anweisungen im Display.

■ Für Touchscreen-Modelle:  
Drücken Sie **[Wi-Fi-Netzwerk suchen]**. Befolgen Sie die Anweisungen im Touchscreen.



Wählen Sie die SSID (Netzwerkname) für Ihren Access Point oder Router aus und geben Sie den Netzwerkschlüssel (Kennwort) ein.

• Für LCD DCP-Modelle:  
Halten Sie **▲** oder **▼** gedrückt (oder drücken Sie die Tasten wiederholt), um eines der folgenden Zeichen auszuwählen:  
0123456789abcdefghijklmnopqrstuvwxyz  
ABCDEFGHIJKLMNOPQRSTUVWXYZ  
(leerz.)!#\$%&'()\*+,-./:;<=>@[ ]^\_`{|}~

Wenn das Wireless-Setup erfolgreich war, wird auf dem Touchscreen/LCD [Verbunden] angezeigt.

Wenn das Setup nicht erfolgreich war, starten Sie Ihr Brother-Gerät und Ihren drahtlosen Zugangspunkt oder Router neu, und wiederholen Sie **8**. Wenn der Vorgang immer noch nicht erfolgreich war, besuchen Sie [support.brother.com](http://support.brother.com).

Gehen Sie zu **7**, um Software zu installieren.

Falls Sie die Informationen nicht finden können, wenden Sie sich an Ihren Netzwerkadministrator oder an den Hersteller Ihres Wireless Access Points oder Routers.