

Neat Bar und Neat Pad

Generation 2



neat.

Bedienungsanleitung

Neat Bar

Videokonferenz-Gerät



Neat Bar ist ein kompaktes und hochgradig leistungsfähiges Gerät für Konferenzräume.

Perfekt zur Realisierung von hochwertigem Audio und Video in Ihren Huddle Rooms, Fokus- und Besprechungsräumen für bis zu 10 Personen.

Neat Bar beinhaltet ein Kamerasystem, Lautsprecher, Mikrofone und Umgebungssensoren in einem kompakten Design und kommt mit einem speziellen Neat Pad-Controller.

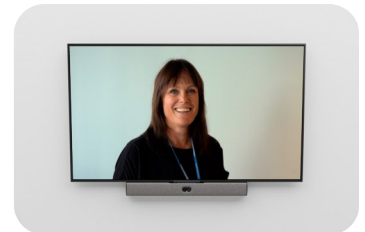
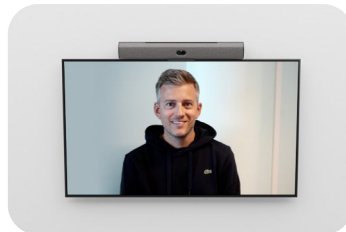
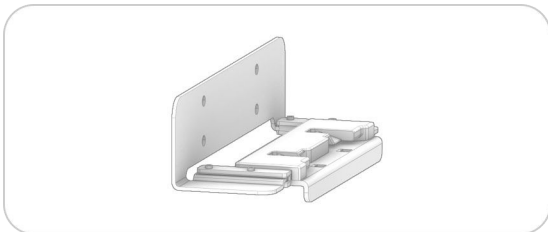
Neat Bar hat zudem einen USB-C-Port für den optionalen Anschluss eines Kabels an Ihren PC.

Einfache Einrichtung

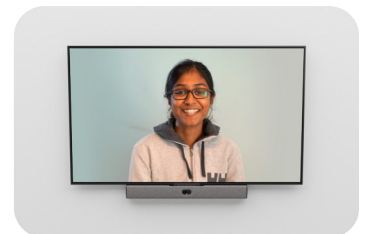
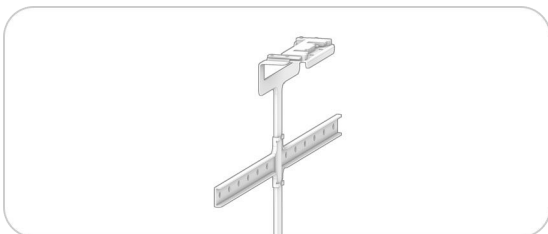
Alle nötigen Artikel sind im Lieferumfang enthalten, darunter Halterungen, Kabel und verständliche Anweisungen. Dies ermöglicht eine einfache Installation und Einrichtung über oder unter einem oder zwei Bildschirmen (Bildschirmhalterung separat erhältlich).



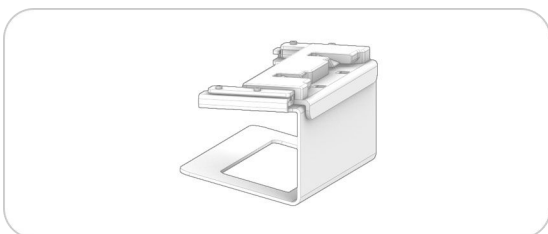
Wandhalterung



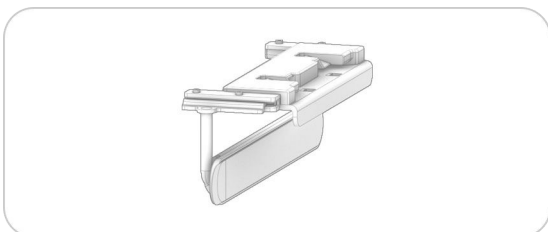
Bildschirmhalterung Separat erhältlich



Tischständer



Einrasthalterung



Neat Bar

Neat Bar kommt mit allem, was Sie zum Loslegen brauchen, darunter Kabel, Wandhalterung, Tischständer und Einrasthalterung.



Lieferumfang

Neat Bar: Videokonferenz-Gerät
HDMI-Kabel: 2 m
Ethernet-Kabel: 3 m
Netzkabel: 3 m
Montageadapter, Wandhalterung, Tischständer und Einrasthalterung

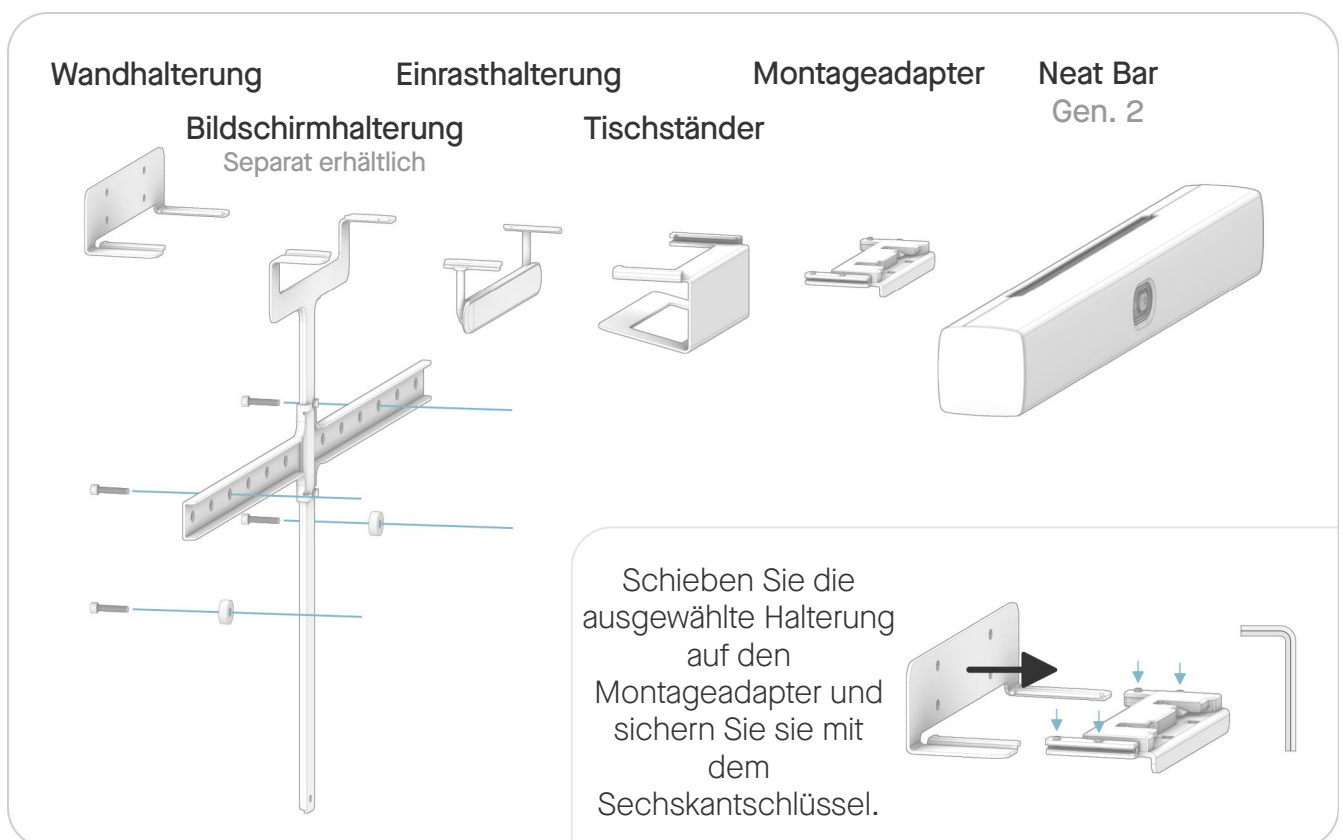
Bildschirmhalterung separat erhältlich

4 × M8-Schraube (24 mm) für die VESA-Halterung
4 × M6-Schraube (24 mm) für die VESA-Halterung
2 × Abstandhalter (zur sicheren Parallelschaltung der TV-Halterung)

1 × 5-mm-Sechskantschlüssel für die Bildschirmhalterung
1 × 2-mm-Sechskantschlüssel für die Montageadapter

1 zusätzlicher Schraubenbeutel für die Einrichtung von zwei Bildschirmen

4 × M8-Schraube (24 mm) für die VESA-Halterung
4 × M6-Schraube (24 mm) für die VESA-Halterung
4 × Abstandhalter (zur sicheren Ausrichtung aller Bildschirme)



Schrauben zur Montage an der Wand sind nicht enthalten. Die Montage an einer Wand darf nur von qualifiziertem Personal in Übereinstimmung mit geltenden einrichtungsbezogenen und staatlichen Richtlinien erfolgen. Wand und Montageausrüstung müssen der Last des Produktes sicher standhalten können.

Neat Pad

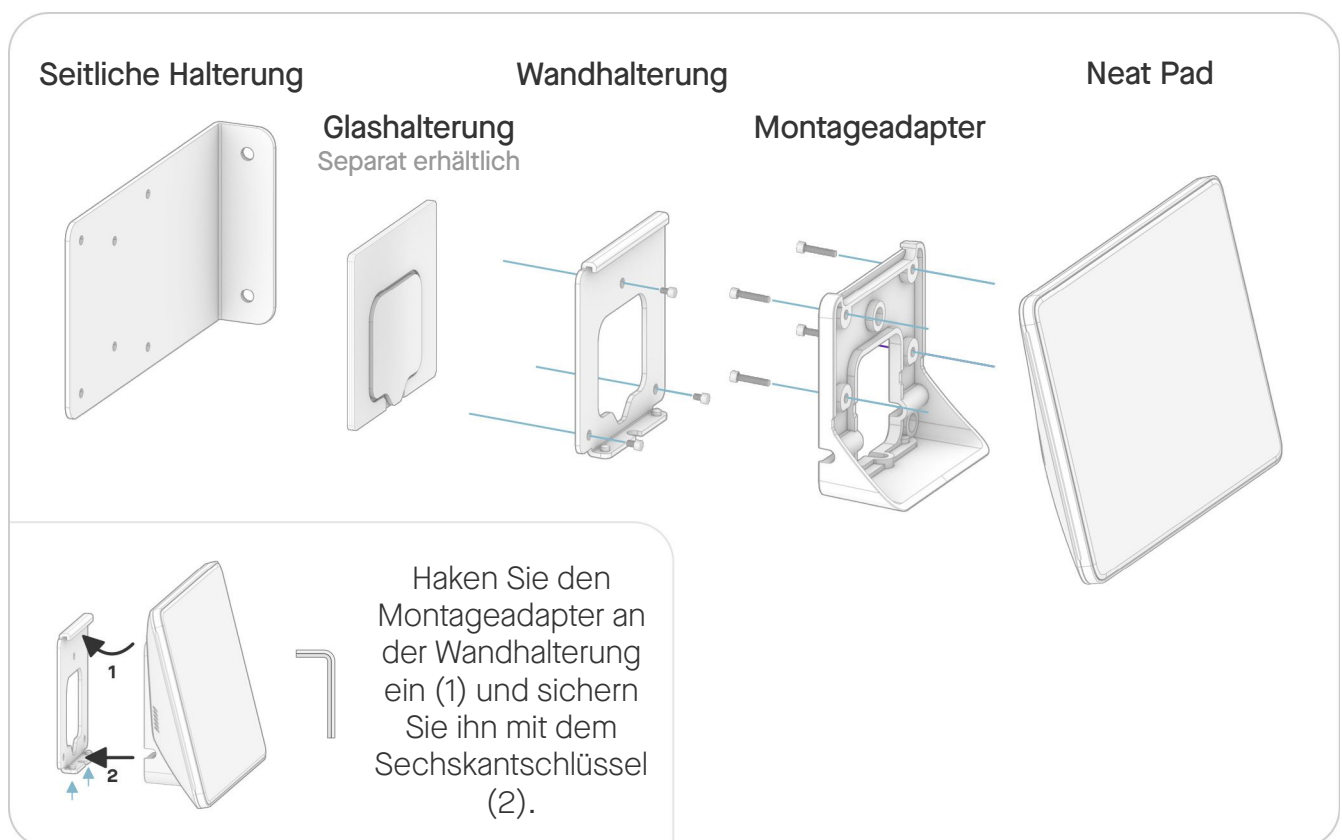
Neat Pad fungiert als Controller für Neat Bar und kann auch als Planungsanzeige für den Konferenzraum konfiguriert werden. Es kommt mit allem, was Sie zum Loslegen benötigen, darunter Kabel und Montageoptionen.



Lieferumfang

Neat Pad: 8-Zoll-Touchscreen
2 × Ethernet-Kabel: 3 m + 5 m
PoE-Netzteil
Montageadapter, seitliche Halterung und
Wandhalterung
Glashalterung separat erhältlich

4 × M4-Schraube (7,5 mm) für den
Montageadapter
3 × M4-Schraube (4,7 mm) für die seitliche
Halterung
1 × 2,5-mm-Sechskantschlüssel für die
Halterungen
1 × 2-mm-Sechskantschlüssel zur Befestigung
von Neat Pad an der Wandhalterung

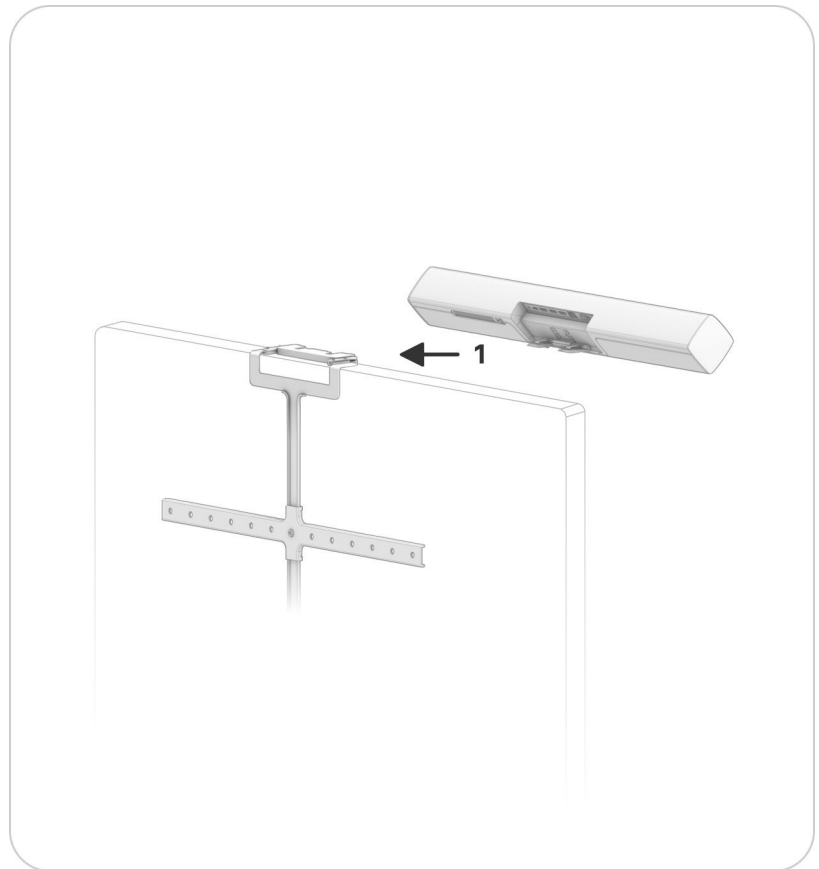


Schrauben zur Montage an der Wand sind nicht enthalten. Die Montage an einer Wand darf nur von qualifiziertem Personal in Übereinstimmung mit geltenden einrichtungsbezogenen und staatlichen Richtlinien erfolgen. Wand und Montageausrüstung müssen der Last des Produktes sicher standhalten können. Die Glashalterung muss weniger als 2 m über dem Boden montiert werden.

Montage und Freigabe

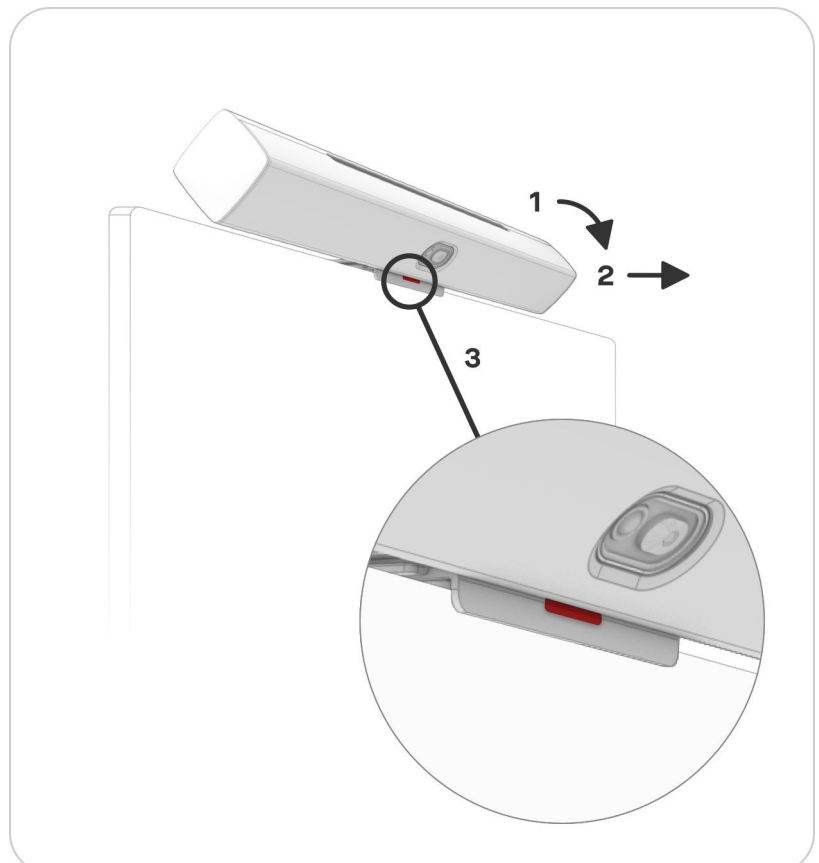
Montage

Schieben Sie Neat Bar auf die ausgewählte Montageoption (1). Neigen Sie Neat Bar nach dem vollständigen Einsetzen in eine horizontale Position nach hinten und prüfen Sie, ob sie sicher sitzt, indem Sie sie vorsichtig zu sich ziehen.



Freigabe

Neigen Sie Neat Bar vollständig nach vorne (1). Ziehen Sie es zu sich (2), bis das Gerät stoppt und der rote Freigabehebel erscheint (3). Drücken Sie den Freigabehebel nach oben und ziehen Sie Neat Bar vorsichtig vom Montageadapter ab.

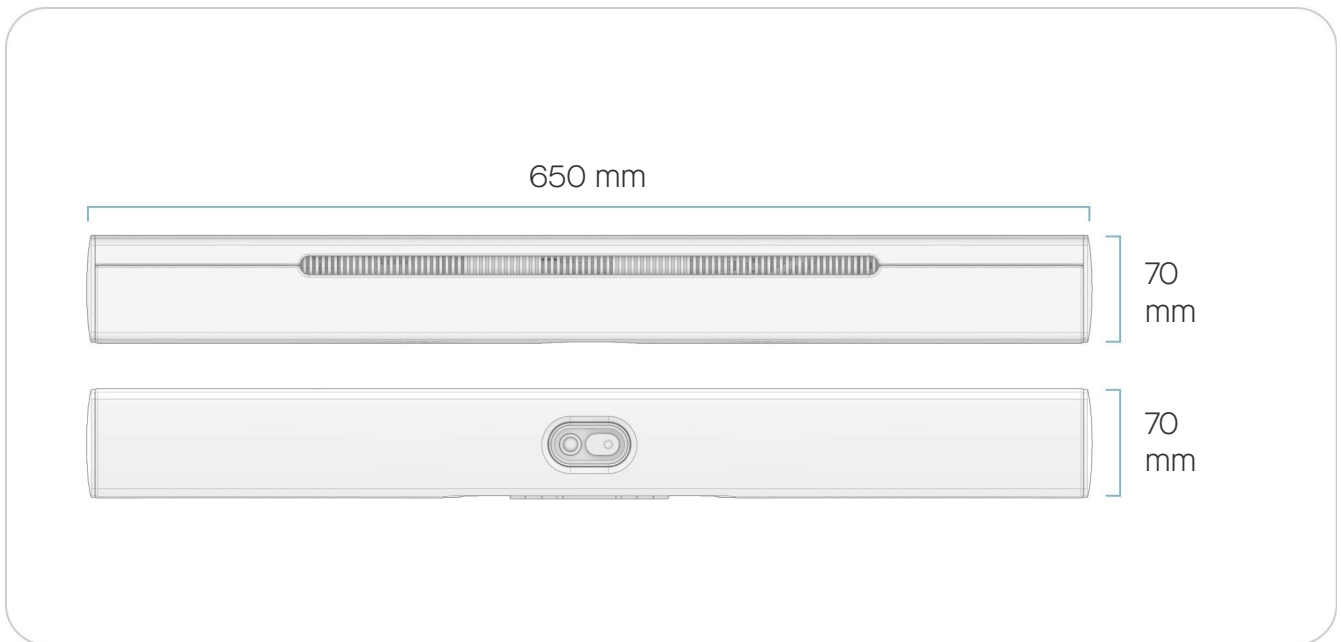


Größe und Gewicht

Neat Bar Gen. 2

Breite: 650 mm
Höhe: 70 cm

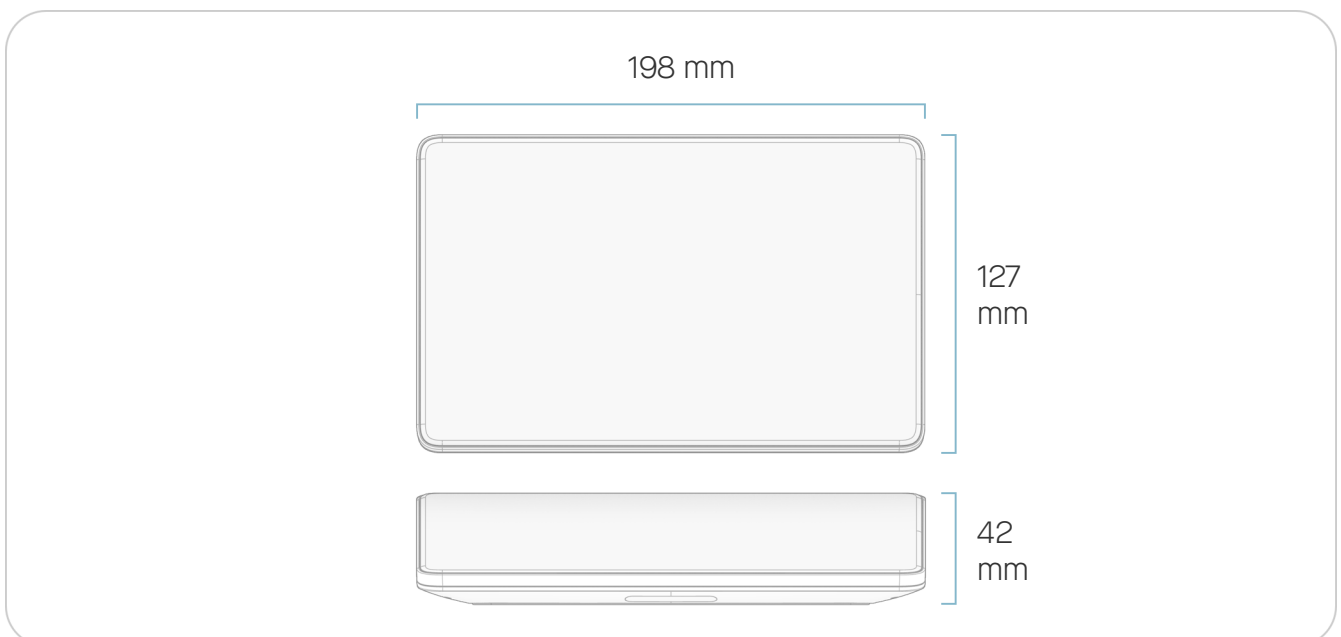
Tiefe: 70 cm
Gewicht: 1,56 kg



Neat Pad

Breite: 198 mm
Höhe: 42 cm

Tiefe: 127 cm
Gewicht: 520 g



Einrichtung und Konnektivität

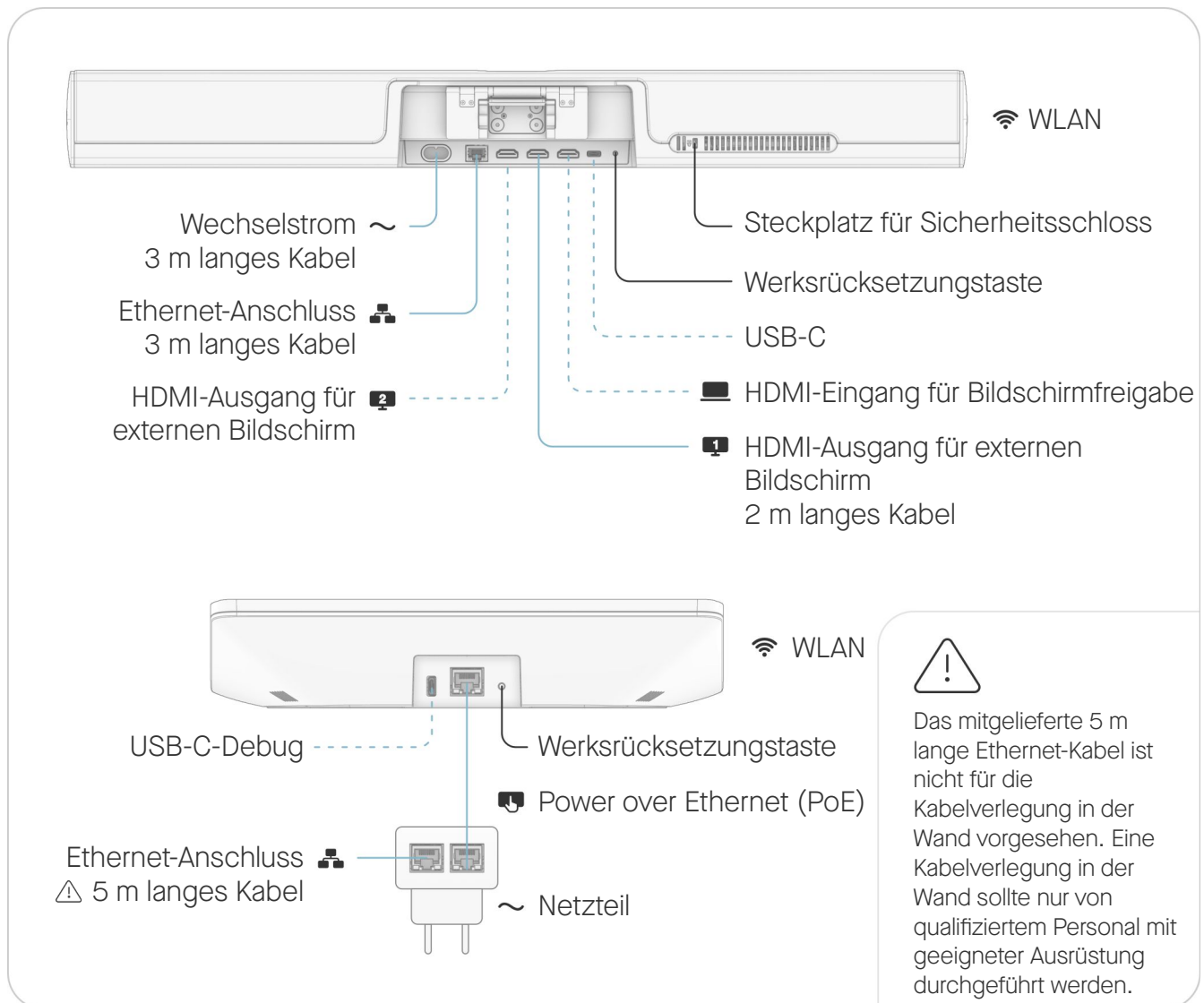
Aufbau und Konfiguration

Verwenden Sie die mitgelieferten Kabel zur Einrichtung von Neat Bar. Schließen Sie die Kabel entsprechend der Abbildung an.

Mit — gekennzeichnete sind enthalten. Mit - - - - gekennzeichnete Kabel sind optional und für die grundlegende Verwendung des Systems nicht erforderlich.

Anforderungen für eine vollständige Einrichtung

Display
Internetverbindung
Videodienst



Umgebungsanforderungen

Betriebsumgebungstemperatur:

0 bis 35 °C

Lagertemperatur: -20 bis 60 °C relative Luftfeuchte:

10 bis 90 %

Zusätzliche Produktinformationen

<https://neat.no/bar-2>