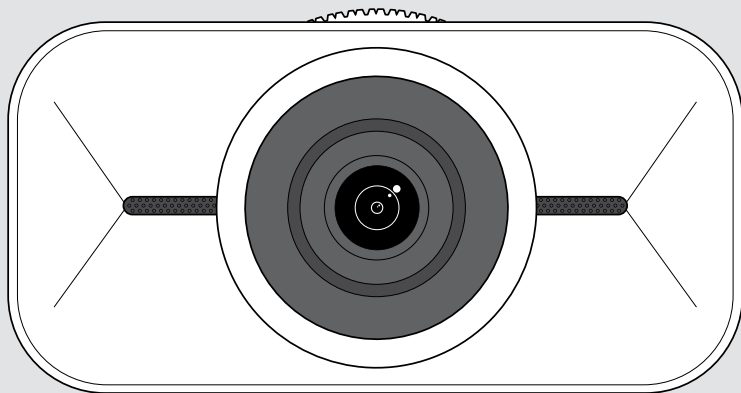


EPOS



EXPAND Vision 1

Persönliche USB-Webcam mit 4K-Video

Bedienungsanleitung

Modell: DSWD1

Inhalt

Willkommen.....	2
Lieferumfang.....	3
EXPAND Vision 1 auf einen Blick.....	4
Wie Sie EXPAND Vision 1 montieren	5
A: Auf einem Bildschirm/Monitor montieren.....	5
B: Auf einem Stativ montieren – optional.....	6
Wie Sie das Produkt anschließen und einrichten	7
An einen Computer anschließen.....	7
EPOS Connect und schwebendes Menü installieren	8
Firmware aktualisieren.....	9
Wie Sie das Produkt verwenden	10
Höhe der Webcam einstellen.....	10
Standby-Modus und Produkt aufwecken.....	11
Schwebendes Menü öffnen.....	12
EPOS Connect öffnen	13
Zoomstufe ändern.....	14
An Meetings/Telefongesprächen teilnehmen.....	16
Wissenswertes.....	17
Bild der Webcam fein abstimmen.....	17
Mikrofone stummschalten / Stummschaltung aufheben	18
Mikrofonlautstärke ändern.....	18
Kamerablende für Privatsphäre verwenden.....	19
Wie Sie Ihr EXPAND Vision 1 pflegen	20
Produkt reinigen.....	20
Produkt transportieren und lagern.....	21
Wenn ein Problem auftritt.....	22

Willkommen

Diese Videokonferenzlösung begleitet Sie überallhin

Die EXPAND Vision 1 ist die perfekte Ergänzung für Ihren hybriden Arbeitsplatz.

Diese kompakte, tragbare Videokonferenzlösung liefert ultrascharfe Videos und eine herausragende Sprachaufnahme, egal ob Sie von zu Hause aus, unterwegs oder im Büro arbeiten.

Dank EPOS Audio™ und einer 4K-Kamera, die bei allen Lichtverhältnissen für das beste Bild sorgt, hinterlassen Sie stets einen professionellen Eindruck.

Zwei Noise Cancelling-Mikrofone stellen sicher, dass Ihre Stimme immer klar und deutlich zu hören ist und sorgen so für störungsfreie Videokonferenzen.

Mit wenigen Klicks passen Sie das Bild schnell und einfach an und legen wichtige Einstellungen wie Aufnahmebereich, Licht und Farbe fest.

Wichtige Vorteile und Funktionen

Ultrahochauflösendes Video

Mit der ultrascharfen 4K-Kamera, die das Bild je nach den bestehenden Lichtverhältnissen optimiert, wirken Sie immer professionell

Hervorragende Stimmerfassung

Zwei omnidirektionale Mikrofone mit Geräuschunterdrückung nehmen nur Ihre Stimme auf und blenden Hintergrundgeräusche aus, dadurch sind Sie immer klar zu hören

Sofortereinstellungen am Bild

Mit dem intelligenten, schwebendem Menü finden Sie sofort die optimale Bildeinstellung und können bequem den Aufnahmebereich, die Helligkeit und Farbe anpassen

Schnelle und einfache Installation

Die Kamera ist in Sekundenschnelle angebracht. Der integrierte Clip passt an jeden Monitor und sorgt jederzeit für die richtige Position

Zertifizierte Lösung

Zertifiziert für führende UC-Lösungen, einschließlich Microsoft Teams und Zoom bietet die Videokonferenzlösung eine reibungslose Nutzererfahrung und verfügt über ein zuverlässiges Gütesiegel



Tipps zum sicheren Gebrauch finden Sie in den Sicherheitshinweisen.



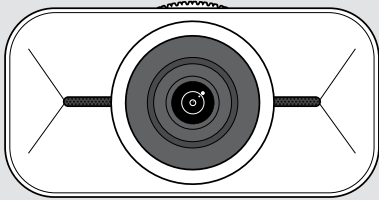
Technische Daten finden Sie im Datenblatt auf eposaudio.com

Marken

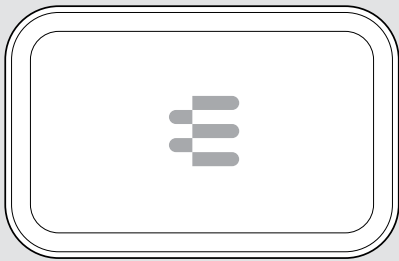
USB Type-C® und USB-C® sind Marken des USB Implementers Forum.

Alle anderen Marken sind Eigentum ihrer jeweiligen Inhaber.

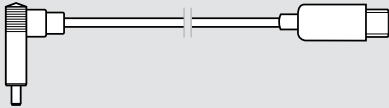
Lieferumfang



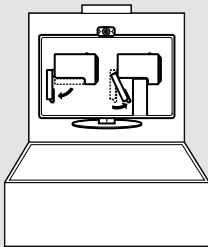
EXPAND Vision 1
Persönliche Videokonferenzlösung
mit 4K-Video



Transportbox



USB-Kabel
mit USB-C® zu USB-C®-Stecker



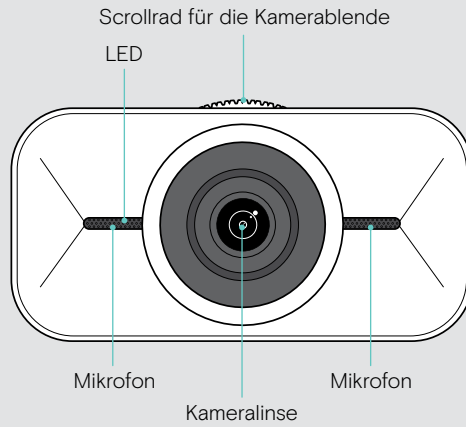
Kurzanleitung
im Karton aufgedruckt



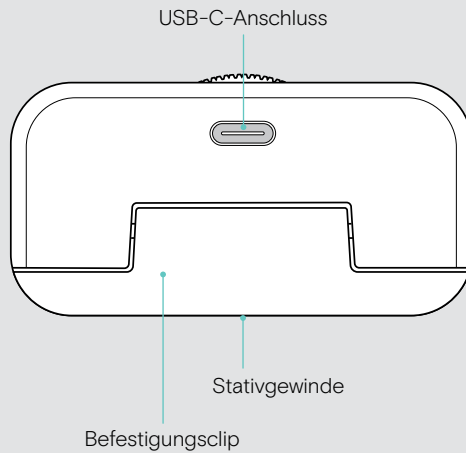
Sicherheitshinweise
Konformitätserklärung

EXPAND Vision 1 auf einen Blick

VORN



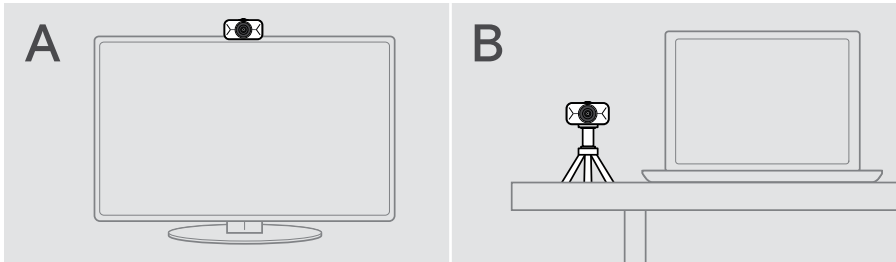
HINTEN



Wie Sie EXPAND Vision 1 montieren

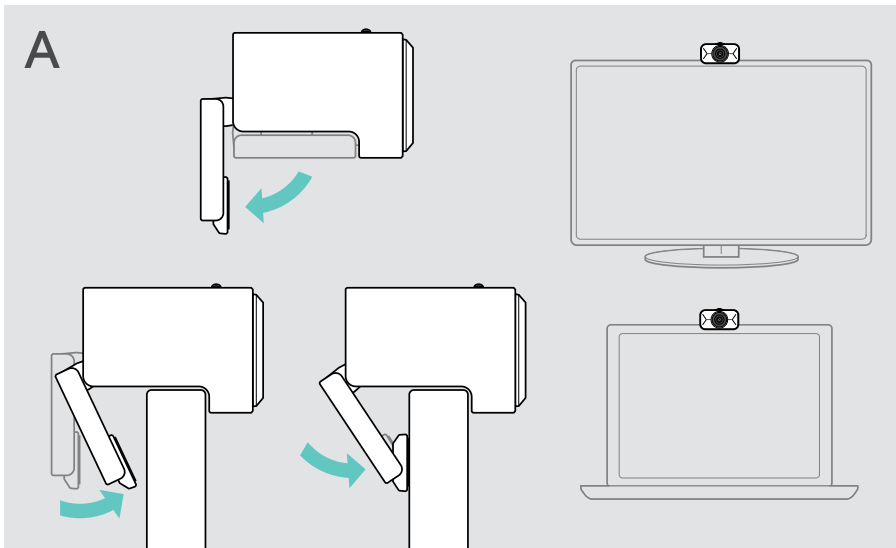
Sie können Ihre USB-Webcam:

- **A** oben auf einem Bildschirm/Monitor montieren **oder**
- **B** auf einem Schreibtisch mit optionalem Stativ aufstellen.



A: Auf einem Bildschirm/Monitor montieren

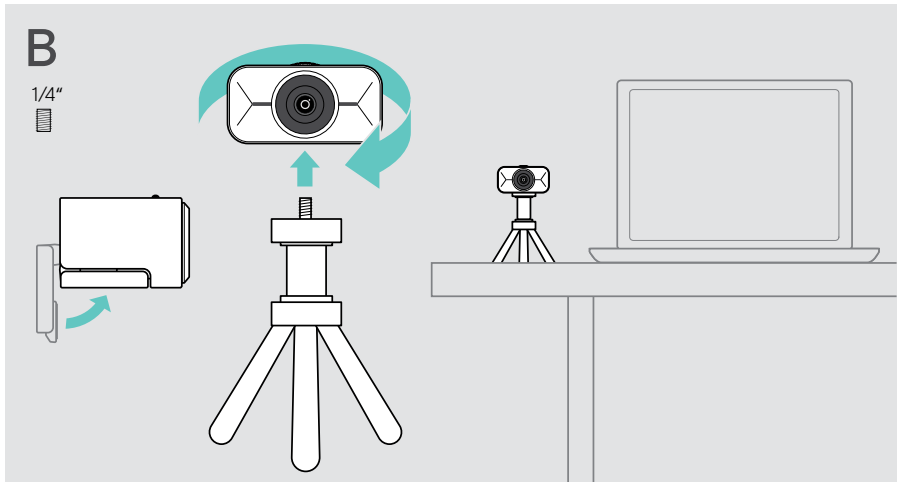
- > Klappen Sie den Befestigungsclip nach unten.
- > Platzieren Sie EXPAND Vision 1 oben auf Ihren Bildschirm oder Monitor.
- > Halten Sie das Produkt fest und drehen Sie den Befestigungsclip so, dass er sicher an Ihrem Bildschirm befestigt ist.



B: Auf einem Stativ montieren – optional

Sie können EXPAND Vision 1 an jedem Stativ mit einem 1/4"-Standardgewinde befestigen.

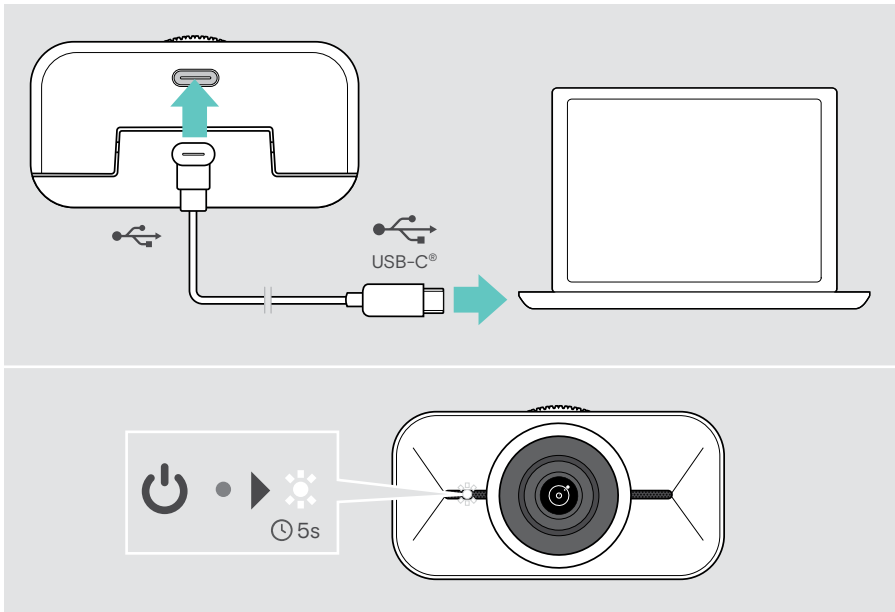
- > Klappen Sie den Befestigungsclip nach oben.
- > Folgen Sie der Anleitung Ihres Stativs, um EXPAND Vision 1 sicher zu montieren.
- > Stellen Sie das Stativ so auf Ihren Schreibtisch, dass die Webcam in Ihre Richtung zeigt.



Wie Sie das Produkt anschließen und einrichten

An einen Computer anschließen

- > Schalten Sie Ihren Computer ein.
- > Verbinden Sie den Winkelstecker des USB-Kabels mit dem USB-C-Anschluss Ihrer EXPAND Vision 1.
- > Schließen Sie den USB-C-Stecker an Ihren Computer an.
EXPAND Vision 1 schaltet sich ein. Die LED leuchtet kurz auf. Das schwebende Menü erscheint automatisch, wenn Sie EPOS Connect bereits installiert haben (andernfalls: siehe nächstes Kapitel).

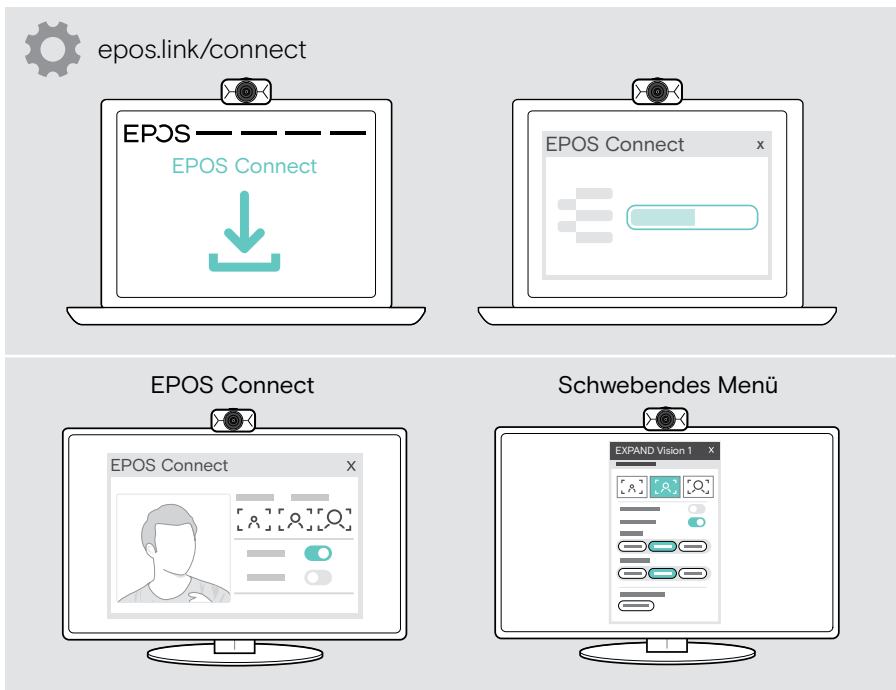


EPOS Connect und schwebendes Menü installieren

Sie können die Webcam-Einstellungen über EPOS Connect oder das schwebende Menü ändern: z. B. zwischen verschiedenen Zoomstufen wechseln, das Bild spiegeln und Beleuchtung und Temperatur anpassen.

Das schwebende Menü wird zusammen mit EPOS Connect installiert. Wie Sie das schwebende Menü öffnen: siehe Seite 12.

- 1 Laden Sie die kostenlose Software **EPOS Connect** von epos.link/connect herunter.
- 2 Installieren Sie die Software. Sie benötigen Administratorrechte auf Ihrem Computer – wenden Sie sich ggf. an Ihre IT-Abteilung.

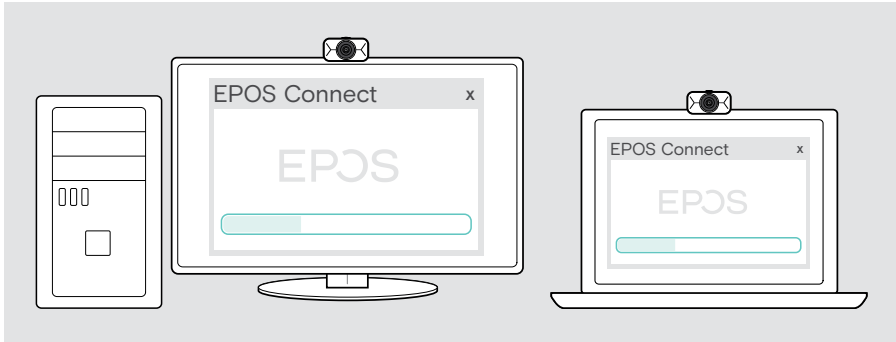


Um sicherzustellen, dass die neuesten Funktionen verfügbar sind, aktualisieren Sie die Firmware (siehe nächstes Kapitel).

Firmware aktualisieren

Damit die neuesten Funktionen verfügbar sind:

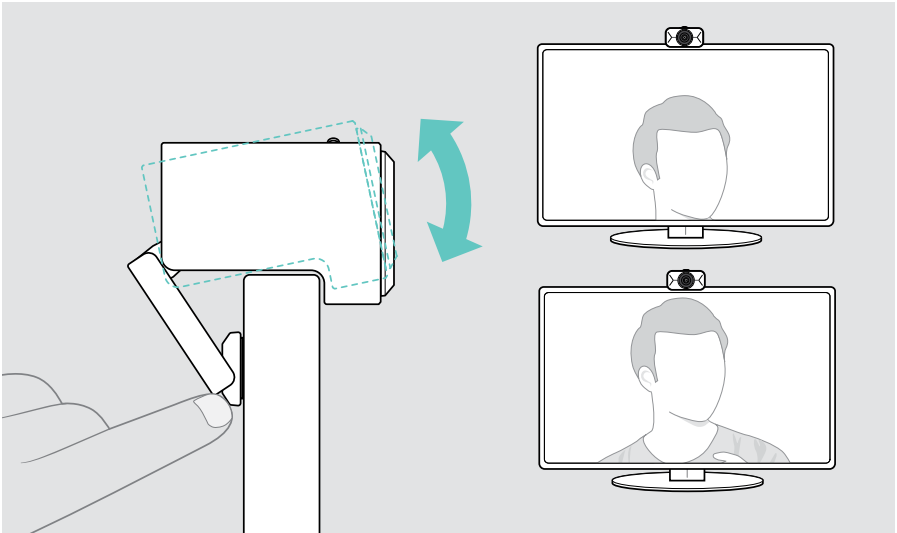
- > Schließen Sie das USB-Kabel an EXPAND Vision 1 und Ihren Computer an (siehe Seite 7).
- > Starten Sie EPOS Connect. Ist eine neue Firmware verfügbar, werden Sie von der Software durch die Aktualisierung geführt.



Wie Sie das Produkt verwenden

Höhe der Webcam einstellen

- > Öffnen Sie Ihre UC-Lösung oder EPOS Connect, um das Kamerabild zu sehen.
- > Halten Sie den Fuß des Befestigungsclips gedrückt und bewegen Sie die Webcam nach oben oder unten.

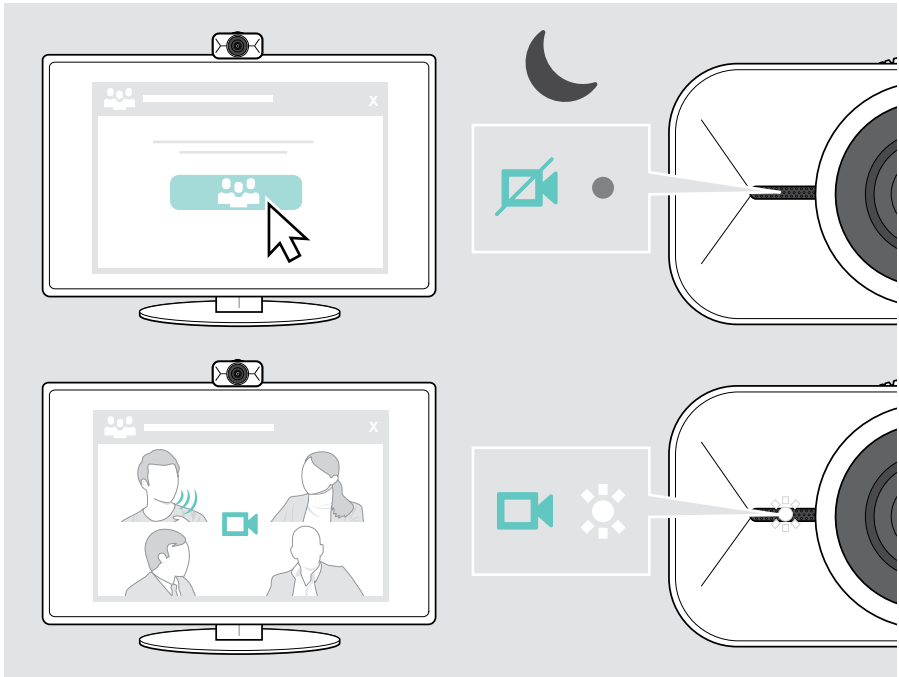


Standby-Modus und Produkt aufwecken

EXPAND Vision 1 schaltet sich automatisch ein, sobald diese an Ihren Computer angeschlossen wird. Wird die Webcam nicht verwendet, wechselt sie in den Standby-Modus, um Energie zu sparen.

Um EXPAND Vision 1 aufzuwecken:

- > Beginnen Sie, die Webcam zu benutzen, z. B. über Ihre UC-Lösung.
Die LED leuchtet weiß auf, solange Sie sich im Gespräch befinden.

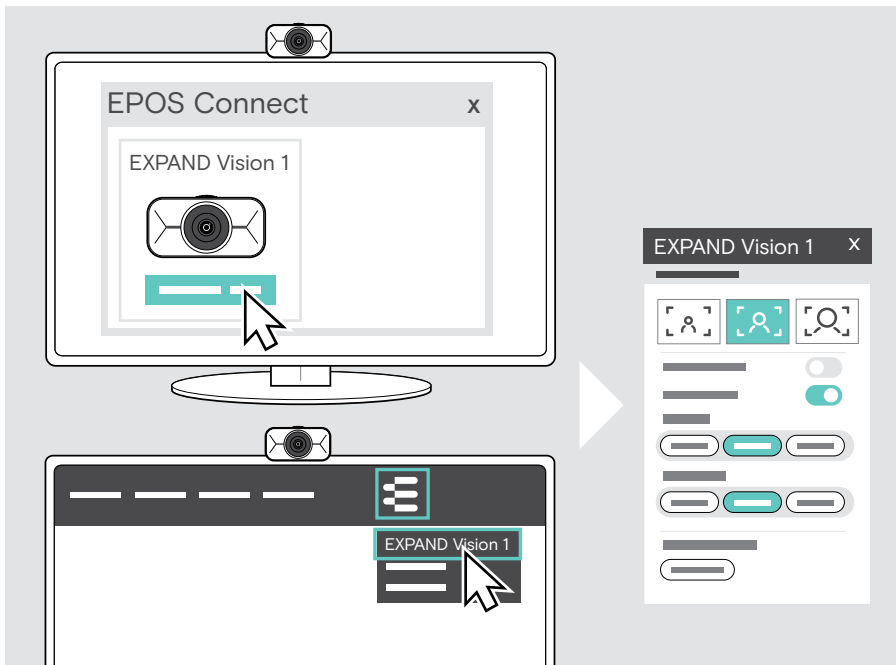


Schwebendes Menü öffnen

Das schwebende Menü erscheint automatisch*, sobald Sie die Webcam mit Ihrem Computer verbinden (EPOS Connect muss installiert sein).

Wenn Sie das schwebende Menü geschlossen haben:

- > Klicken Sie in EPOS Connect auf die Schaltfläche für das schwebende Menü oder
- > Klicken Sie in der Taskleiste auf das EPOS Connect-Symbol und wählen Sie „EXPAND Vision 1“ zum Öffnen.



Alle Änderungen der Einstellungen im schwebenden Menü werden automatisch gespeichert.

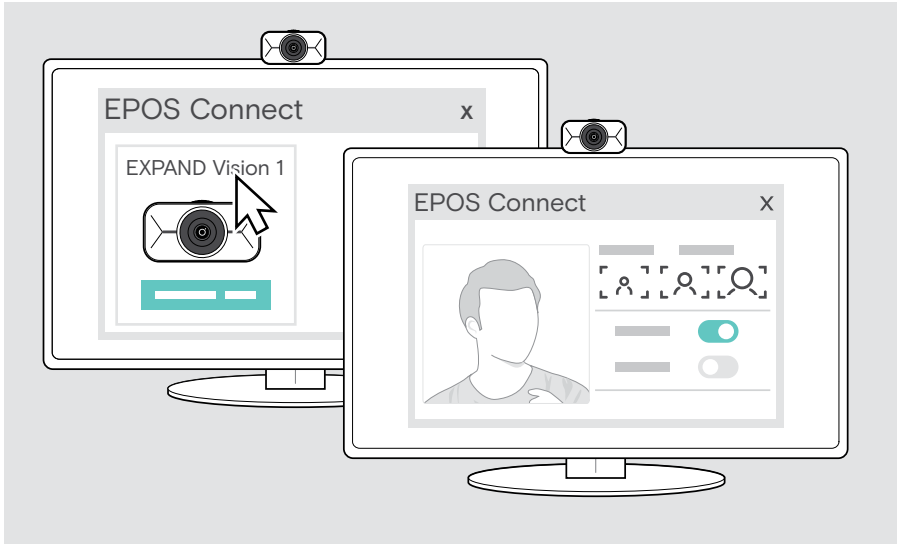


*Das automatische Einblenden des schwebenden Menüs lässt sich über EPOS Connect deaktivieren.

EPOS Connect öffnen

EPOS Connect bietet die gleichen Einstellungen wie das schwebende Menü. Darüber hinaus können Sie z. B. die Firmware des Produkts aktualisieren.

- > Öffnen Sie EPOS Connect und klicken Sie auf „EXPAND Vision 1“.



Alle Änderungen in den EPOS Connect-Einstellungen werden automatisch gespeichert.

Zoomstufe ändern

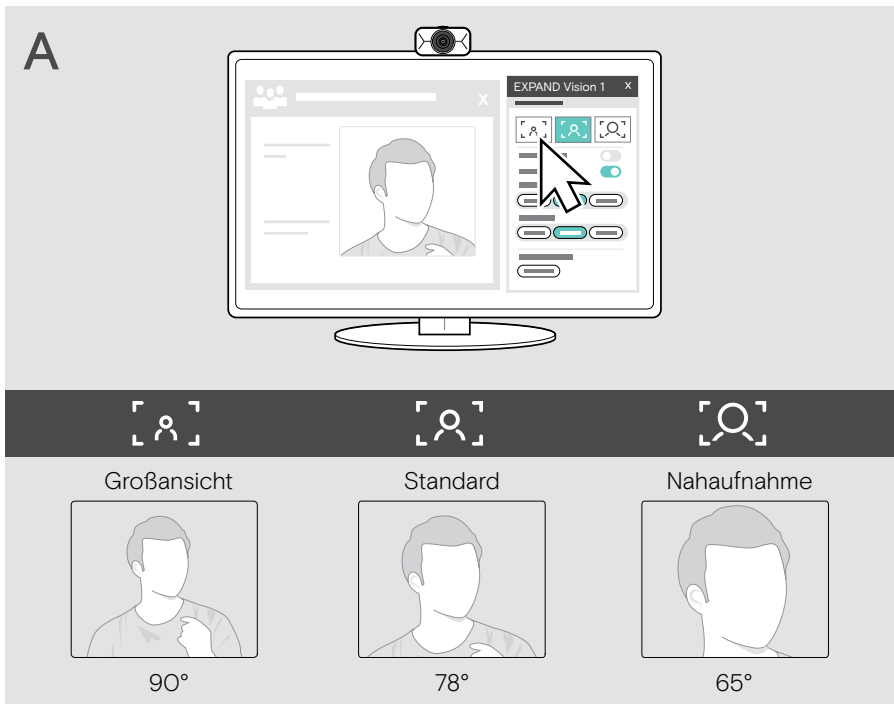
Die Zoomstufe der Webcam kann über das schwebende Menü oder EPOS Connect geändert werden. Wenn Sie das schwebende Menü verwenden: Öffnen Sie Ihre UC-Lösung, um das Kamerabild zu sehen.

Sie können die Zoomstufe:

- A schnell ändern, indem Sie eine der 3 Voreinstellungen verwenden oder
- B in kleinen Schritten über das erweiterte Menü anpassen.

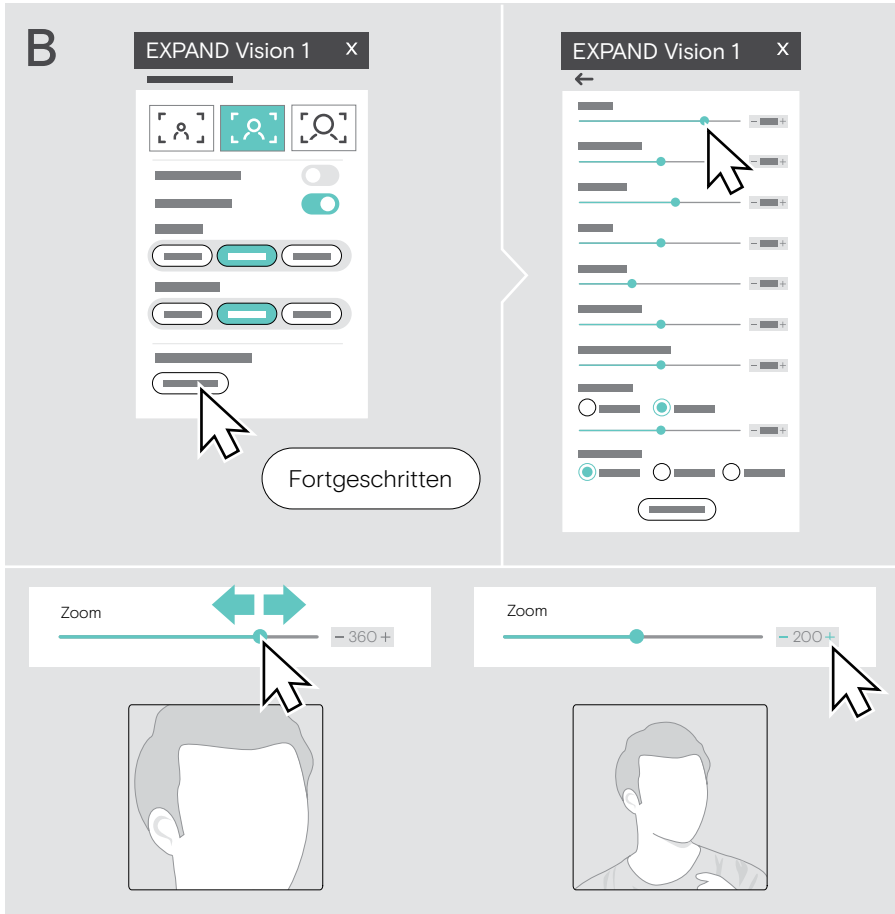
A: Zoomstufe über die Voreinstellungen ändern

- > Klicken Sie auf eines der Symbole für die Zoomstufe.
Die Linse passt sich dem gewählten Winkel an.



B: Zoomstufe in kleineren Schritten einstellen – Erweitertes Menü

- > Gehen Sie zur Registerkarte „Erweitert“.
 - > Verwenden Sie den Schieberegler oder die Tasten + und -, um in kleineren Schritten zu zoomen.
- Die Linse passt sich dem gewählten Winkel an.

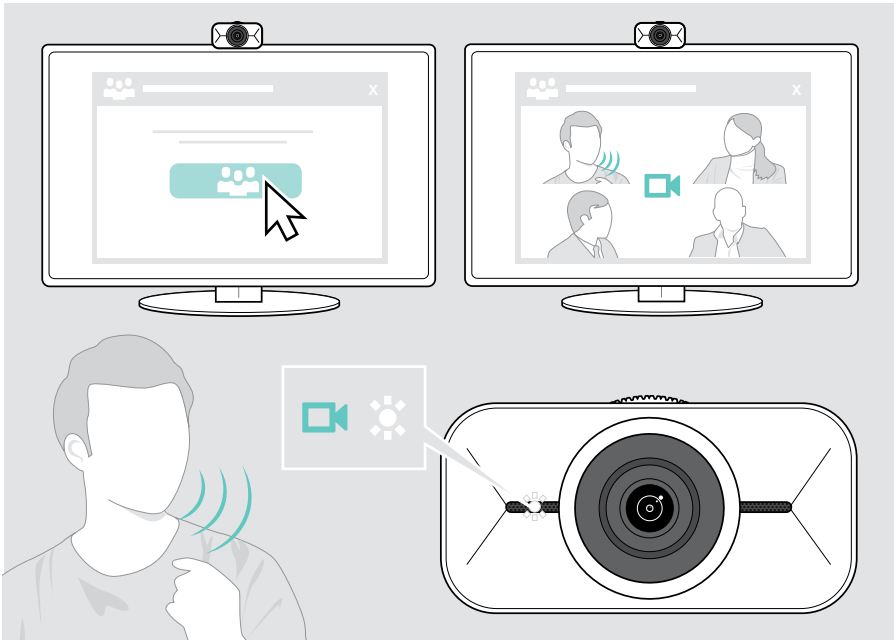


An Meetings/Telefongesprächen teilnehmen

Sie können an Meetings und Telefonaten über Ihre UC-Lösung (z. B. Zoom, Microsoft Teams, Google Meet) teilnehmen.

- > Nehmen Sie an Ihrem Meeting teil oder starten Sie einen Anruf über Ihre UC-Lösung.

Die Webcam und die Mikrofone werden aktiviert. Die LED leuchtet weiß auf.



Wissenswertes

Bild der Webcam fein abstimmen

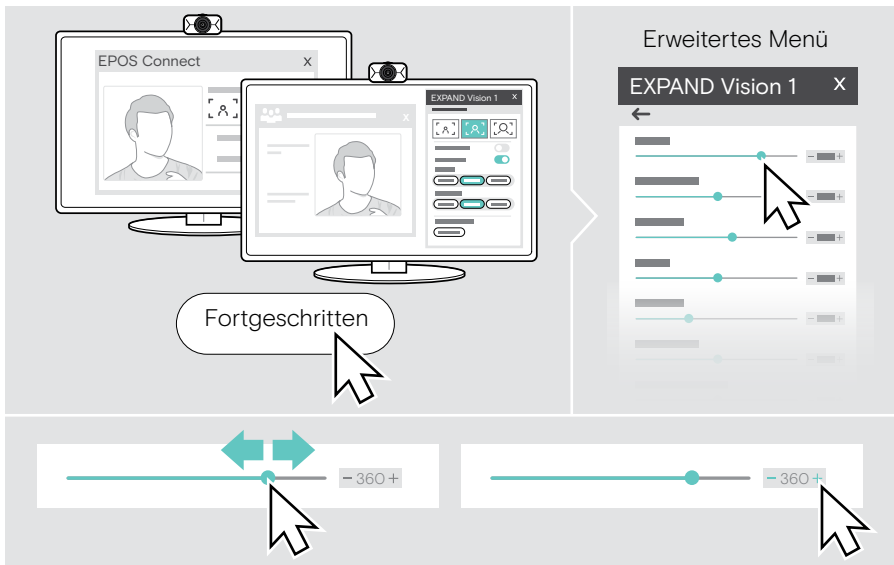
Sie können das Bild der Webcam über das schwebende Menü oder EPOS Connect anpassen. Wenn Sie das schwebende Menü verwenden: Öffnen Sie Ihre UC-Lösung, um das Kamerabild zu sehen.

- > Passen Sie das Bild der Webcam über die Voreinstellungen in den Grundeinstellungen an.

Um die Einstellungen feiner abzustimmen, verwenden Sie das erweiterte Menü:

- > Klicken Sie auf „Fortgeschritten“ und nehmen Sie Ihre persönlichen Anpassungen vor.

Wenn etwas nicht funktioniert oder Sie zu den Standardeinstellungen zurückkehren möchten, klicken Sie im fortgeschrittenen Menü auf „Zurücksetzen“.



Grundeinstellungen

- Zoom (3 Zoomstufen-Voreinstellungen)
- Spiegelbild
- Anti-Rötung
- Licht
- Temperatur

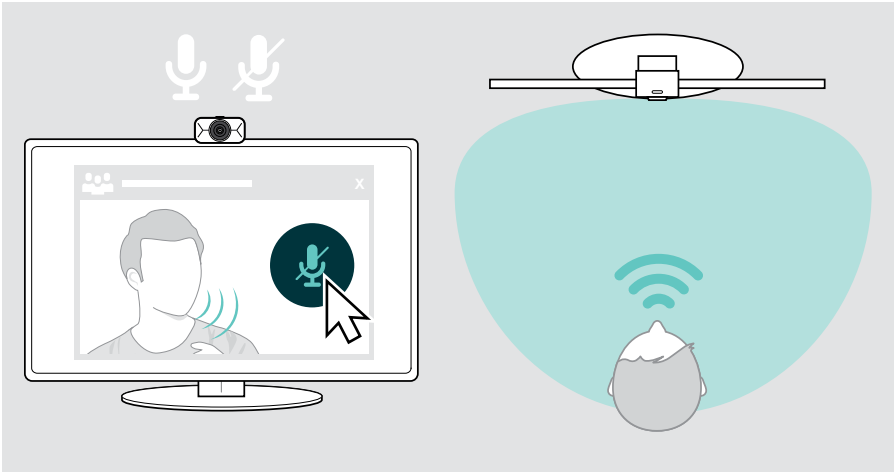
Erweiterte Einstellungen

- Zoom (kleine Schritte)
- Helligkeit
- Kontrast
- Farbton
- Sättigung
- Schärfegrad
- Expositionskompensation
- Weißabgleich
- Flackerschutz

Mikrofone stummschalten / Stummschaltung aufheben

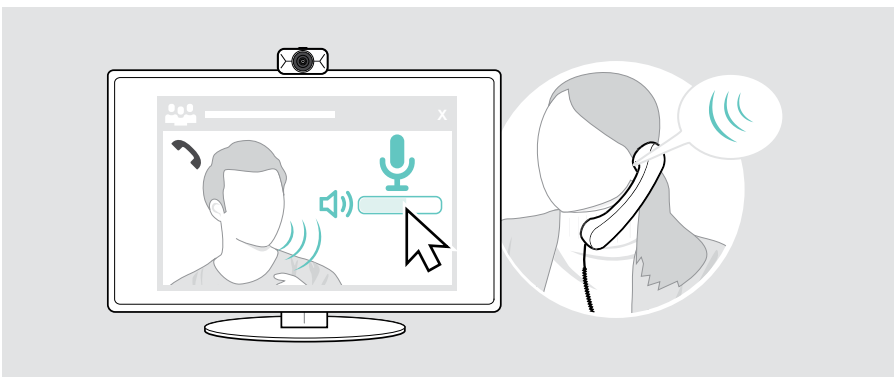
EXPAND Vision 1 verfügt über zwei Mikrofone mit Geräuschunterdrückung für eine klare Sprachaufnahme.

- > Schalten Sie die Mikrofone der Webcam über Ihre UC-Lösung stumm oder heben Sie die Stummschaltung wieder auf.



Mikrofonlautstärke ändern

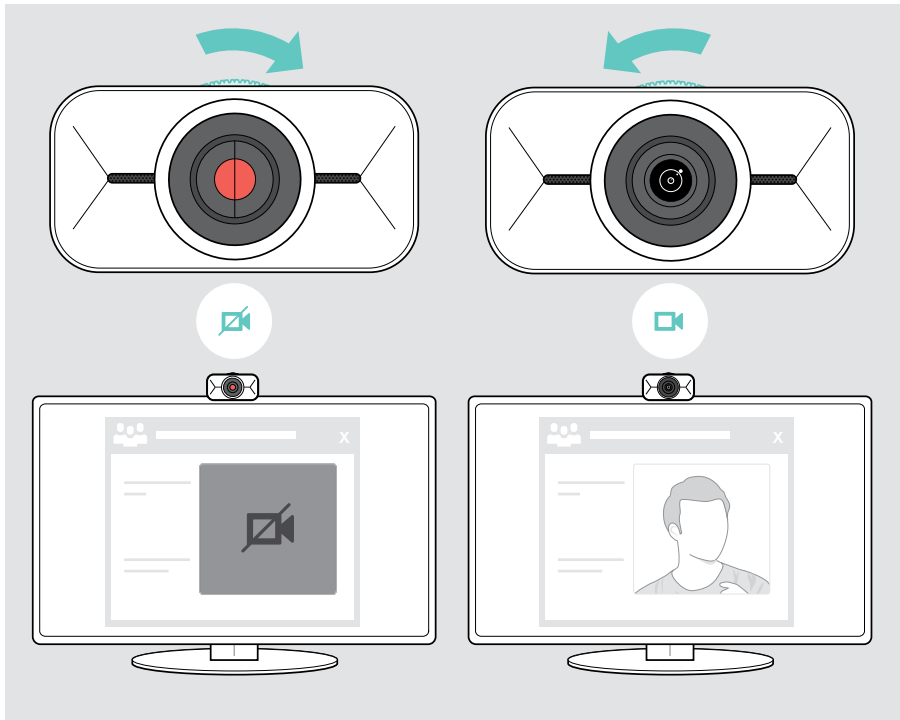
- > Rufen Sie über Ihre UC-Lösung jemanden an, der Ihnen hilft, die richtige Lautstärkeeinstellung für Ihre EXPAND Vision 1-Mikrofone zu finden.
- > Ändern Sie die Mikrofonlautstärke in Ihrer UC-Lösung und/oder in Ihrer Computer-Audioanwendung.



Kamerablende für Privatsphäre verwenden

Für zusätzliche Privatsphäre ist Ihr EXPAND Vision 1 mit einem Scrollrad zum Deaktivieren der Webcam ausgestattet.

- > Drehen Sie das Scrollrad für die Kamerablende:
 - im Uhrzeigersinn, um die Linse zu schließen **oder**
 - gegen den Uhrzeigersinn, um die Linse zu öffnen.



Wie Sie Ihr EXPAND Vision 1 pflegen

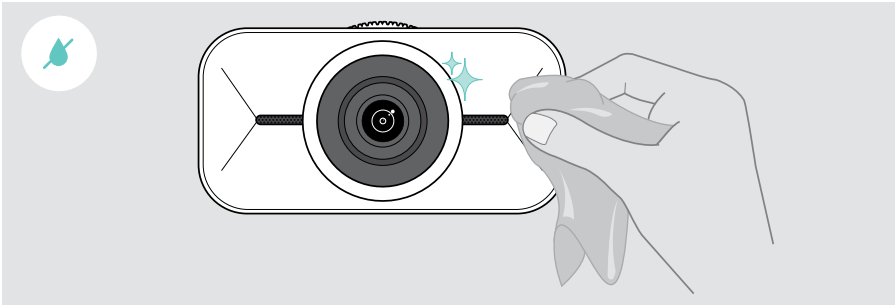
Produkt reinigen

VORSICHT

Flüssigkeit kann die Elektronik des Produkts beschädigen!

Flüssigkeiten, die in das Gehäuse des Gerätes gelangen, können einen Kurzschluss verursachen und die Elektronik beschädigen.

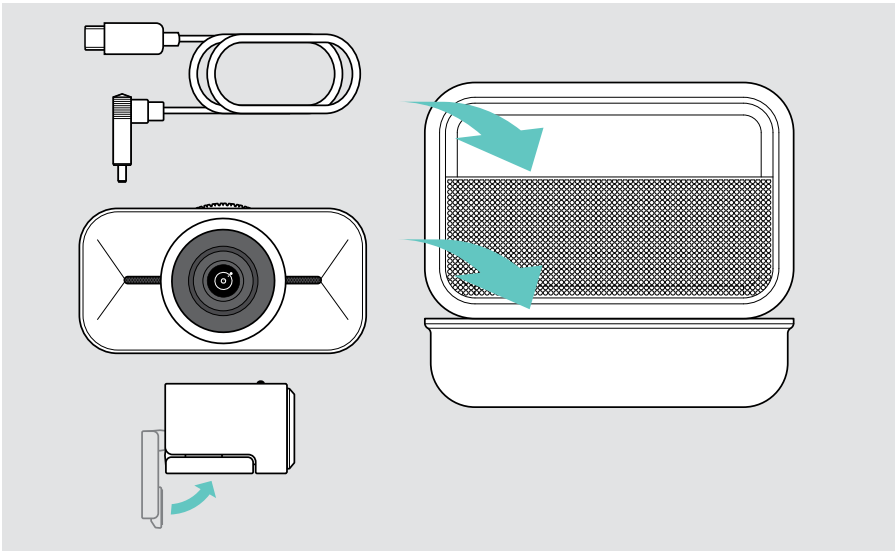
- > Halten Sie Flüssigkeiten jeglicher Art von dem Produkt fern.
 - > Verwenden Sie keine Reinigungs- oder Lösungsmittel.
- > Verwenden Sie zum Reinigen des Produkts nur ein trockenes Tuch.



Produkt transportieren und lagern

Bewahren Sie das Produkt in der Tragetasche auf, wenn Sie es transportieren oder längere Zeit nicht verwenden. Dies trägt dazu bei, Kratzer zu vermeiden und das Produkt in gutem Zustand zu halten.

- > Ziehen Sie das USB-C-Kabel ab und wickeln Sie es auf.
- > Nehmen Sie die Webcam ab und klappen Sie den Befestigungsclip nach oben.
- > Legen Sie sie in die Transportbox.

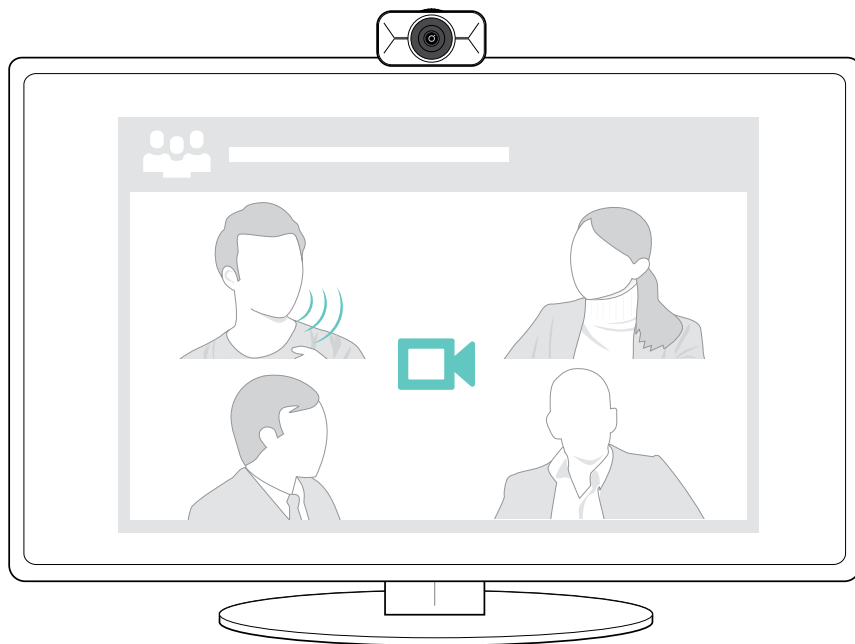


Wenn ein Problem auftritt...

Problem	Mögliche Ursache	Lösung	Seite
Webcam-Bild wird nicht korrekt dargestellt	Webcam-Position nicht optimal	> Stellen Sie die Höhe der Webcam ein.	10
		> Verändern Sie Ihre Position so, dass Sie sich vor der Webcam befinden.	-
		> Ändern Sie die Position der Webcam auf Ihrem Bildschirm/ Monitor oder die Position Ihres Stativs.	5
		> Ändern Sie die Zoomstufe.	14
Kein Bild oder Audio	Stecker nicht korrekt eingesteckt	> Prüfen Sie die Kabelverbindung.	7
	Mikrofone stummgeschaltet	> Heben Sie die Stummschaltung der Mikrofone über Ihre UC-Lösung auf.	-
	Lautsprecher stummgeschaltet	> Heben Sie die Stummschaltung der Lautsprecher Ihres angeschlossenen Geräts (z. B. Laptop) auf.	-
	Kamerablende für Privatsphäre verwendet (Linse geschlossen)	> Öffnen Sie die Kamerablende für Privatsphäre.	19
	Webcam ist nicht als Audiogerät ausgewählt (Microsoft Windows)	> Klicken Sie mit der rechten Maustaste auf das Lautsprechersymbol. > Wählen Sie die Webcam unter Eingang als Mikrofon aus.	-
Schlechte Video- oder Audioqualität	Unzureichende Internetverbindung	> Überprüfen Sie die Leistung Ihrer Internetverbindung.	-
	Plastikfolie auf Objektiv nicht entfernt	> Entfernen Sie die Plastikfolie.	-
Schwebendes Menü nicht verfügbar	EPOS Connect nicht auf dem verbundenen Gerät installiert	> Installieren Sie EPOS Connect.	8
	Computer wurde ausgeschaltet/ Schwebendes Menü wurde geschlossen	> Öffnen Sie es über die Schaltfläche Schwebendes Menü in EPOS Connect oder das EPOS Connect-Symbol in der Taskleiste.	12
> Ziehen Sie den USB-C-Stecker der Webcam und schließen Sie ihn erneut an. Das schwebende Menü öffnet sich automatisch.		12	
Bild dunkel/hell	Einstellungen falsch	> Ändern Sie die Einstellungen über das schwebende Menü oder EPOS Connect.	17
		> Klicken Sie im erweiterten Menü (schwebendes Menü/EPOS Connect) auf „Zurücksetzen“.	17

Tritt ein Problem auf, das in der vorstehenden Tabelle nicht aufgeführt ist oder kann das Problem mit den Lösungsvorschlägen nicht gelöst werden, wenden Sie sich bitte an Ihren lokalen EPOS Partner. Einen EPOS Servicepartner in Ihrem Land finden Sie unter eposaudio.com.

EPOS



DSEA A/S

Kongebakken 9, DK-2765 Smørum, Denmark
eposaudio.com

Publ. 08/22, A01